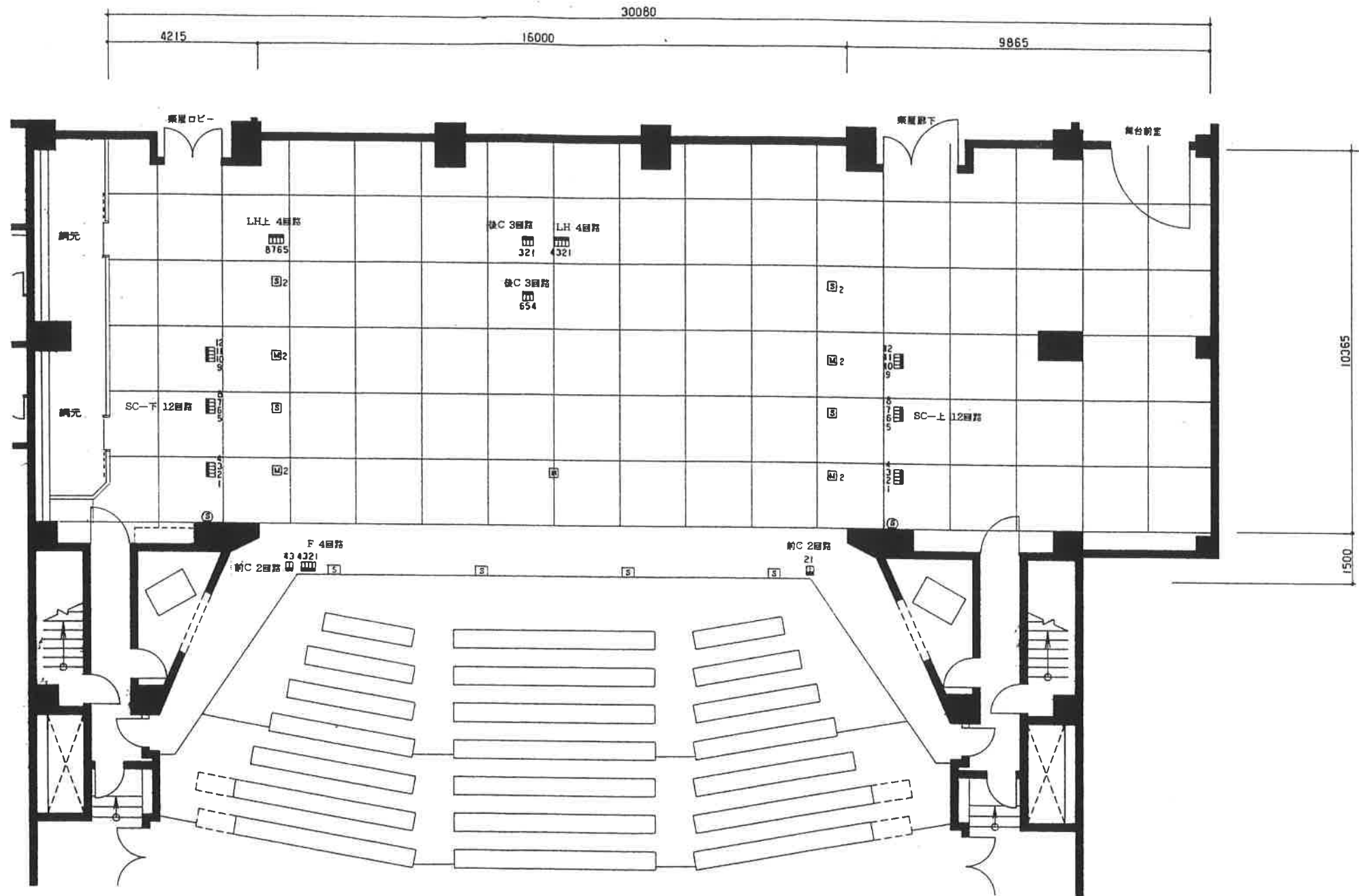


プロセニウム高さ 8 m  
 プロセニウム開口 16 m  
 舞台奥行 10 m

22	水平線幕
21	バック幕
20	第4バトン
19	正面反射板
18	水平線ライト
17	第3袖幕
16	第3バトン
15	第2バトン
14	第2サスペンションライト
13	スクリーン (第2ボデーライト共吊り)
12	引綱幕
11	第3一文字幕
10	天井反射板
9	第2袖幕
8	第2一文字幕
7	第1バトン
6	第1サスペンションライト
5	第1ボデーライト
4	第1袖幕
3	暗転幕
2	絞り線帳
1	線帳

□	C型 30A 2ケロ
▣	C型 30A 3ケロ
▤	C型 30A 4ケロ
③	スピーカー (ステジウムフロントスピーカー)
④	スピーカーコンセント 1ケロ
⑤	スピーカーコンセント 2ケロ
⑥	マイクコンセント 1ケロ
⑦	マイクコンセント 2ケロ
⑧	スピーカーコンセント 1ケロ

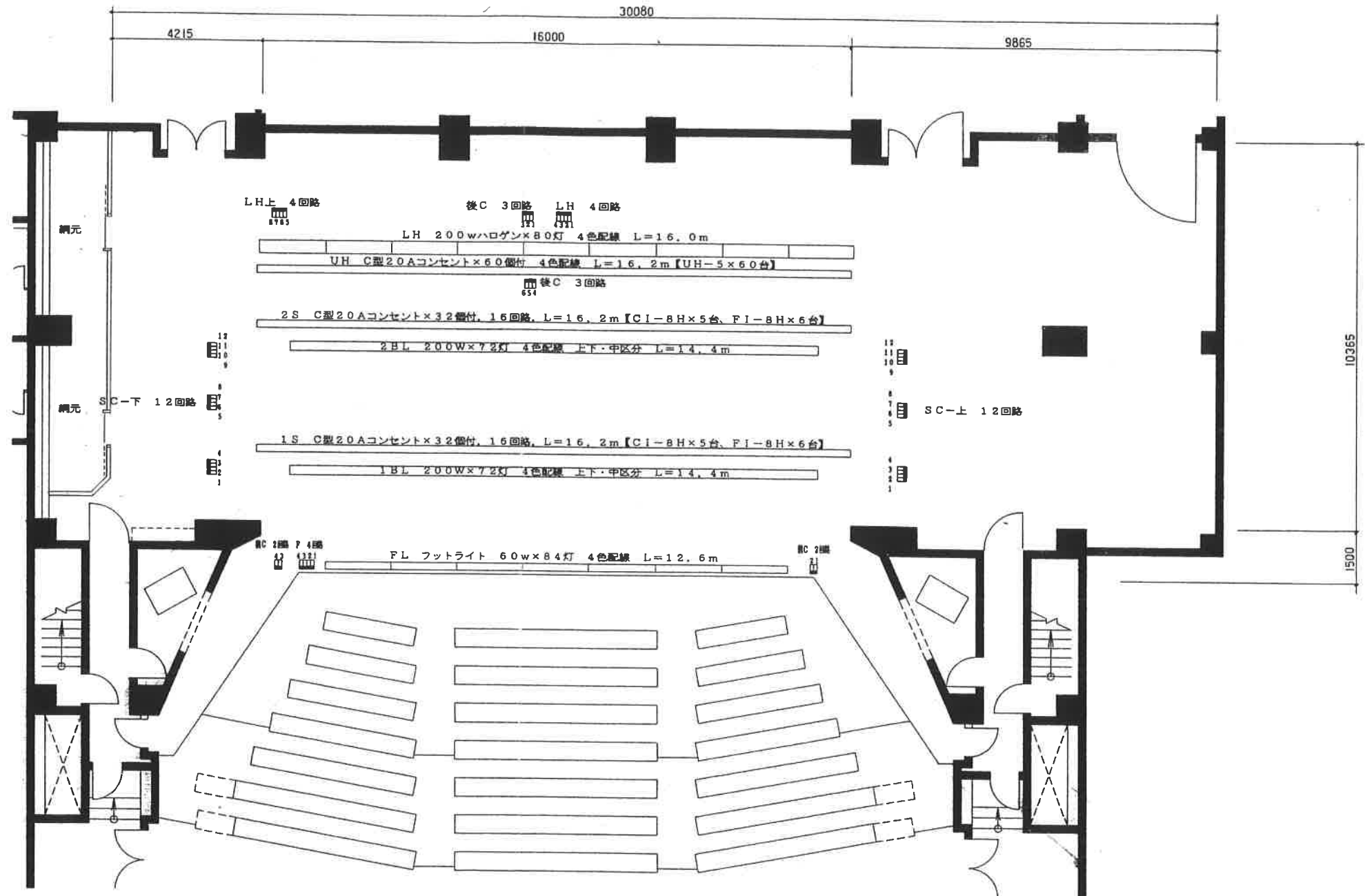


舞台上の区画は1800×1800です。

プロセニウム高さ 8m  
 プロセニウム開口 16m  
 舞台奥行 10m

22	水平線幕
21	バック幕
20	第4バトン
19	正面反射板
18	水平線ライト
17	第3袖幕
16	第3バトン
15	第2バトン
14	第2サスペンションライト
13	スクリーン (第2ボーダーライト共吊り)
12	引割幕
11	第3一文字幕
10	天井反射板
9	第2袖幕
8	第2一文字幕
7	第1バトン
6	第1サスペンションライト
5	第1ボーダーライト
4	第1袖幕
3	暗転幕
2	絞り線板
1	線板

□	C型 30A 2ヶ口
▣	C型 30A 3ヶ口
▤	C型 30A 4ヶ口

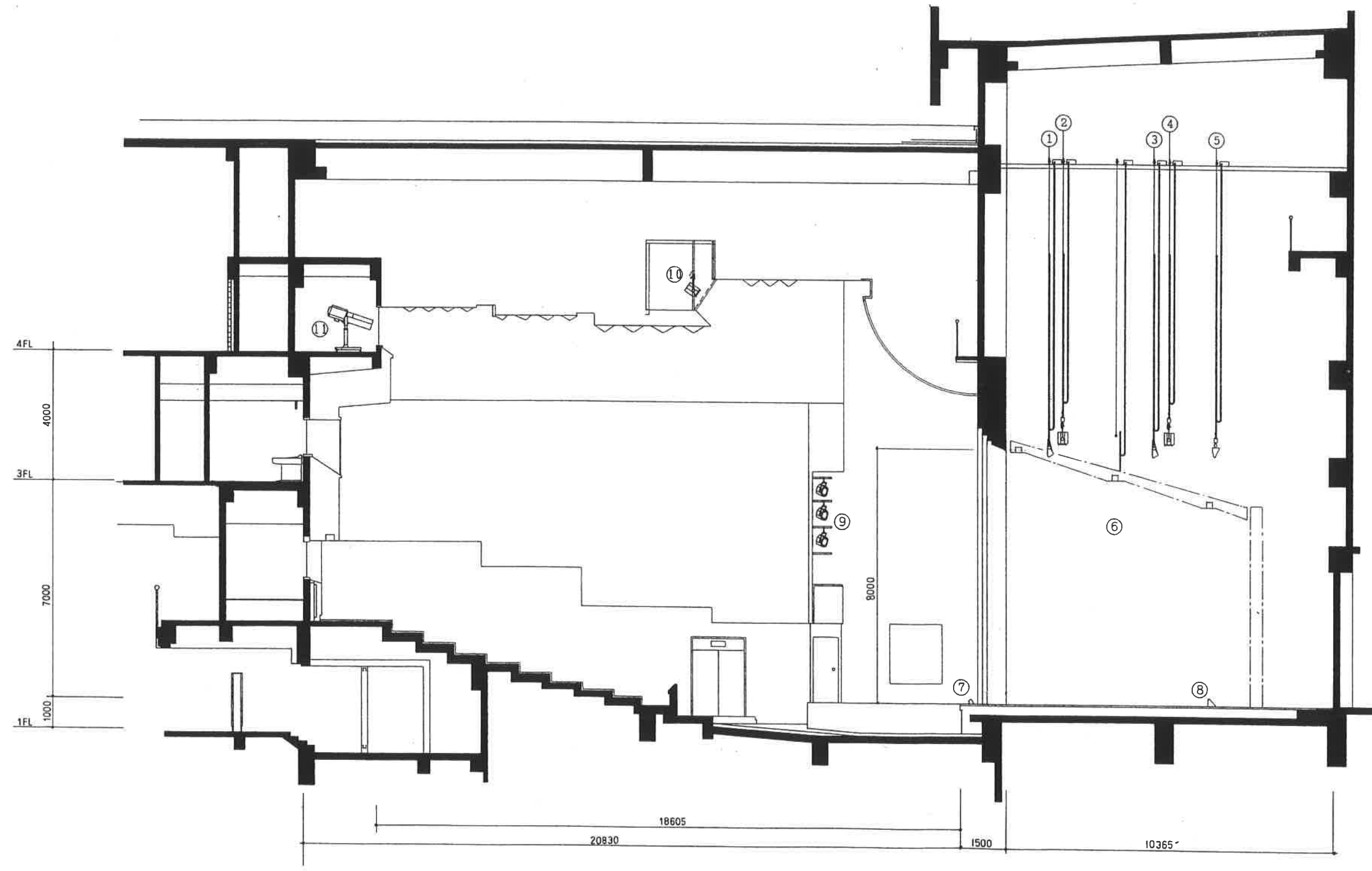


客WC: C型 60A × 1ヶ 直1回路  
 PR下: C型 20A × 12ヶ 6回路  
 【CI-8H × 12台】

CL: C型 20A コンセント 2ヶ口 × 9個, 9回路  
 【CI-8H 1.5Kw × 18台】

センターフォロースポットライト: SUN BEAM-1 × 2台  
 C型 30A × 2ヶ 直2回路

客WC: C型 60A × 1ヶ 直1回路  
 PR上: C型 20A × 12ヶ 6回路  
 【CI-8H × 12台】



番号	名称
①	第1ボーダーライト
②	第1サスペンションライト
③	第2ボーダーライト
④	第2サスペンションライト
⑤	アッパー- Horizontライト
⑥	天井反射板ライト
⑦	フットライト
⑧	ローア- Horizontライト
⑨	フロントサイドスポットライト
⑩	シーリングスポットライト
⑪	センターフォロースポットライト