



在学中の方も
申請できます

一時金
760万円を
一括で貸付



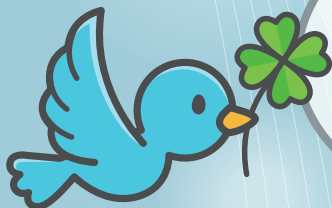
修学資金
月**10**万円を
卒業まで貸付
(最長6年)

3年間勤務で
返還免除

貸付金交付期間
×1/2の勤務で
返還免除

栗原中央病院の
臨床研修期間(2年)も
勤務期間にカウント

新幹線で
仙台駅から
25分



みんなの夢を
応援するよ!



栗原市公式ウェブサイト

検索



栗原市マスコットキャラクター
ねじりほんによ



応募のご案内



医学生

貸付対象者	将来、栗原市立病院及び市立診療所で医師として勤務する意思を持つ方。 ※東北医科薬科大学入学予定者または在籍者については、東北地域医療支援修学資金を利用している方は、交付対象外となります。	
貸付金額	修学一時金	修学資金
募集人員	<div style="border: 2px solid red; padding: 5px; display: inline-block;"> 修学一時金の申請は 終了いたしました </div>	
償還	令和6年4月に大学医学部に入学または在籍する方 月額 100,000円(入学月と卒業月は200,000円を加算) 貸し付けを決定した月から医学部を卒業する月まで(最長6年間)	
償還免除	1人程度 医学部退学など、奨学金の貸し付けの目的を達成する見込みがなくなると認められるときは、栗原市の指定した日までに貸付額を、年10%の利息とともに「一括償還」していただきます。 医師免許取得後12年以内に、栗原市立病院及び市立診療所に次の①～③の期間を勤務した場合、奨学金の返還が免除されます。 ①修学一時金のみを借り受けた方 …… 3年間 ②修学資金のみを借り受けた方 …… 借り受けた期間の2分の1に相当する期間 ③両方の奨学金を借り受けた方 …… ①と②の期間を合算した期間 ただし、次のア～ウについてご承知願います。 ア 栗原中央病院で臨床研修をする場合、その期間も義務年限に含まれます。ただし、臨床研修は医師臨床研修マッチングの中で決定しますので、貸付決定された方が優先されるものではありません。 イ この事業は、栗原市立病院及び市立診療所の医師の確保を図る目的のため、栗原市立病院及び市立診療所にある診療科での勤務となります。 ウ 年に1度、病院事業管理者等との面談を行います。併せてアンケートにご協力ください。	
連帯保証人	奨学金の貸し付けを受けようとする方は、それぞれ独立をした生計を営んでいる連帯保証人を2人立てなければなりません。	
申請方法	栗原中央病院2階、医療管理課に備え付けの貸付要項を確認の上、持参または郵送で申し込みください。 貸付要項は、栗原市公式ウェブサイトからダウンロードもできます。 ① 医学生奨学金貸付申請書 ② 合格決定通知書の写し(大学より交付されたもの。修学一時金を申請する方のみ) ③ 在学証明書(修学一時金と修学資金を同時に申請する方を除く) ④ 戸籍抄本 ⑤ 応募理由書 ⑥ 履歴書 ⑦ 申請者と生計を一にする方の所得証明書(市町村長が発行するものに限る) ⑧ 小論文 題名:「地域医療に対する私の考え」 400字詰め原稿用紙2枚以内	
申請期限	修学資金 令和7年1月31日(金) 必着 修学一時金の申請は終了いたしました 定員に達した時点で募集終了となります ※申請受付時間は、平日の午前8時30分から午後5時15分までとなります。	
審査方法	書類及び面接審査 ※日時・場所等の詳細は日程調整の上、直接本人に連絡します。	
審査結果	貸し付けの適否は、文書で直接本人に連絡します。	

■申請先及び
問い合わせ先

栗原市医療局 医療管理課 総務係

〒987-2205 宮城県栗原市築館宮野中央三丁目1番地1(栗原中央病院2階)

TEL: 0228-21-5631 FAX: 0228-21-5632

E-mail: medical@kuriharacity.jp URL: https://www.kuriharacity.jp