

火 災

1. 過去3年間の火災発生状況
2. 火災発生状況及び損害額（月別）
3. 火災出場状況（署所別）
4. 火災出場状況（月別）
5. 火災件数（年別）
6. 過去3年間における火災件数（月別）
7. 火災発生状況（出火時間帯別）
8. 火災発生状況及び損害額（地区別）
9. 火災件数、損害額及び焼損面積（地区別月別）
10. 過去3年間の主な出火原因
11. 火災発生状況（主な出火原因別）
12. 過去5年間の火災件数（火元建物用途別）
13. 火災発生状況（気象別）



指揮隊ほんによ

1. 過去3年間の火災発生状況

区分 年	火災件数				焼損面積		損害額(千円)				焼損棟数						り災世帯			死傷者				
	建物火災	林野火災	車両火災	その他火災	建物焼損床面積(㎡)	建物焼損表面積(㎡)	林野焼損面積(a)	計	建物火災	林野火災	車両火災	その他火災	全焼	半焼	部分焼	ぼや	延焼	部分焼	ぼや	全損	半損	小損	り災人員(人)	死者(人)
令和元年	56	12	4	15	3,108	157	389	102,715	89,600	6,661	2,678	3,776	10	14	1	6	11	7	7	33	1	15		
令和2年	45	8	2	23	2,402	142	12	102,559	101,685	342	163	6	9		6	2	3	1	20	1	12			
令和3年	28	14	4	1	1,025	16	20	54,070	53,281	90	90	5	2	4	3		5	6	26	5	8			
3年間の平均	43	17	8	16	2,178	105	140	86,448	81,522	2,364	977	7	0	9	4	4	5	0	26	2	12			

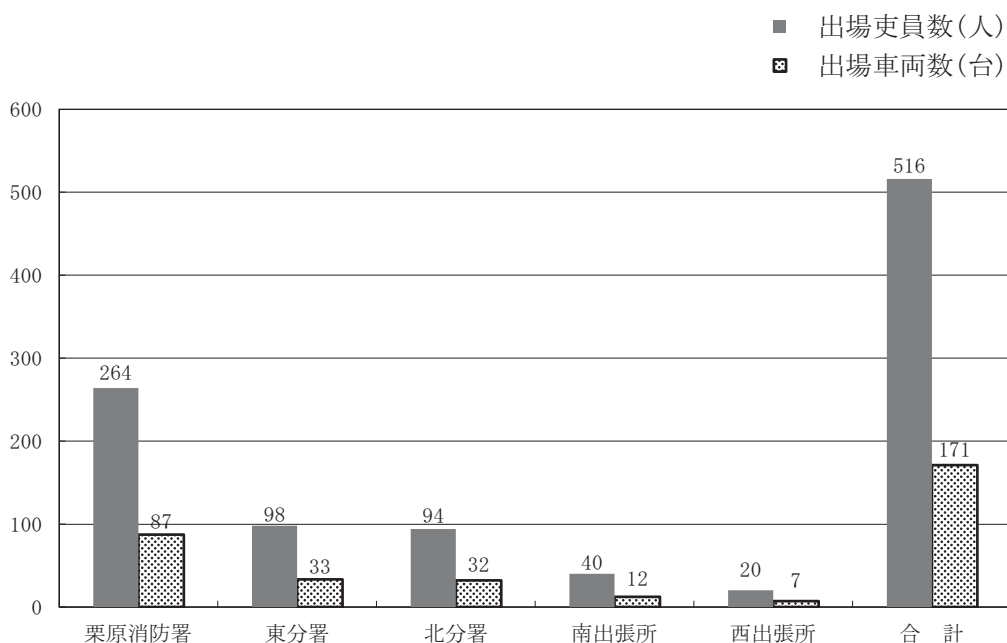
2. 火災発生状況及び損害額（月別）

区分 月	火災件数				焼損面積				損害額(千円)						焼損棟数						り災世帯		り災人員(人)		死傷者				
	計	建物火災	林野火災	車両火災	その他火災	建物焼損床面積(m ²)	建物焼損表面積(m ²)	林野焼損面積(a)	計	建物火災	林野火災	車両火災	その他火災	火元棟			延焼棟			全損	半損	小損	死者(人)	負傷者(人)					
														全焼	半焼	部分焼	ぼや	部分焼	ぼや						全焼	半焼	部分焼	ぼや	
1月	2	2				323			8,534	8,534				2					2			6	2	2					
2月	4	2	1	1			10	90	319	229					2								2			5			
3月	3	2	1				8		7	7						2							1			5			
4月	6	2	1		3		2		100	88	5	7				2							1			1	1		
5月	2	1			1				6	6							1									3	2		
6月	5	1	1		3		1		664	1	85	578				1										2	2		
7月																													
8月																													
9月	2				2				24			24																	
10月	2	2				575	9		14,187	14,187				2			4	2								3	2	1	
11月																													
12月	2	2				127	2		30,229	30,229				1				1								1		1	
合計	28	14	4	1	9	1,025	16	21	54,070	53,281	90	609	90	5	0	2	7	4	0	3	5	0	6	26	5	8	8		
前年比較	▲17	2	▲4	▲1	▲14	▲1,377	▲126	9	▲48,489	▲48,404	▲73	240	▲252	▲73	▲1	▲1	▲1	▲5	0	▲3	▲2	▲1	1	6	4	▲4			

3. 火災出場状況（署所別）

区分 \ 署所	栗原消防署	東分署	北分署	南出張所	西出張所	合 計
出場火災件数	24	19	19	9	6	77
出場吏員数(人)	264	98	94	40	20	516
出場車両数(台)	87	33	32	12	7	171
ポンプ車(台)	43	25	24	9	6	107
指揮車等(台)	38	6	6	3	1	54
救 急 車(台)	6	2	2			10

※出場吏員数は現場参集者を除く。

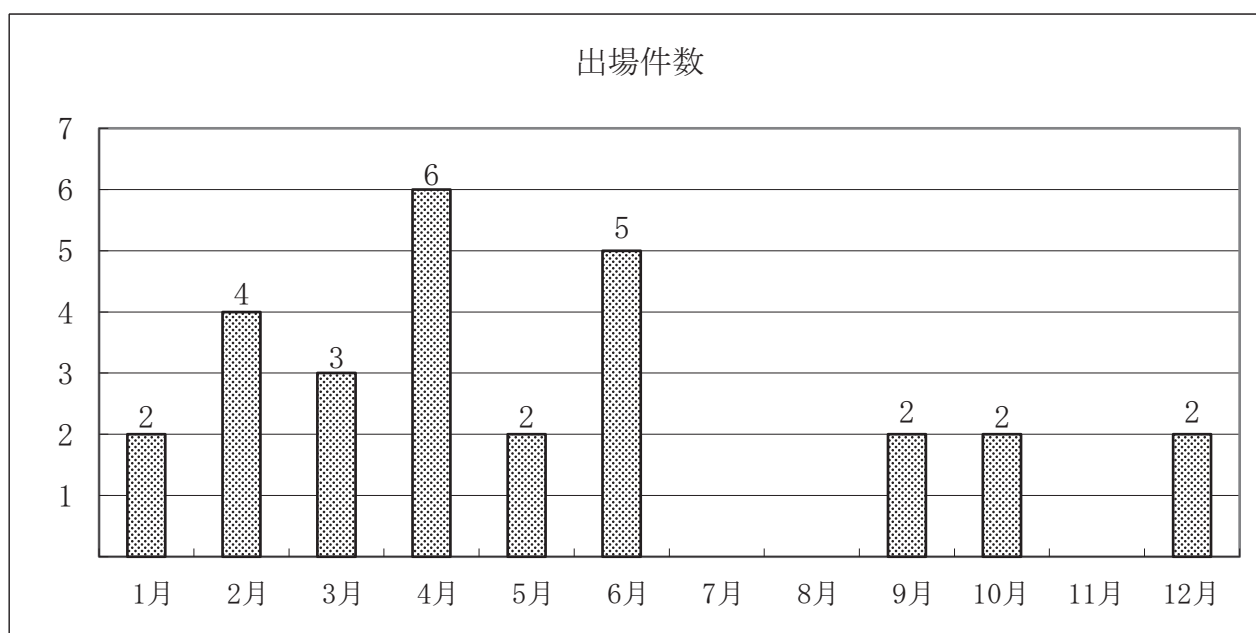


区分 \ 署所	栗原消防署	東分署	北分署	南出張所	西出張所	合 計
出場吏員数(人)	264	98	94	40	20	516
出場車両数(台)	87	33	32	12	7	171

4. 火災出場状況（月別）

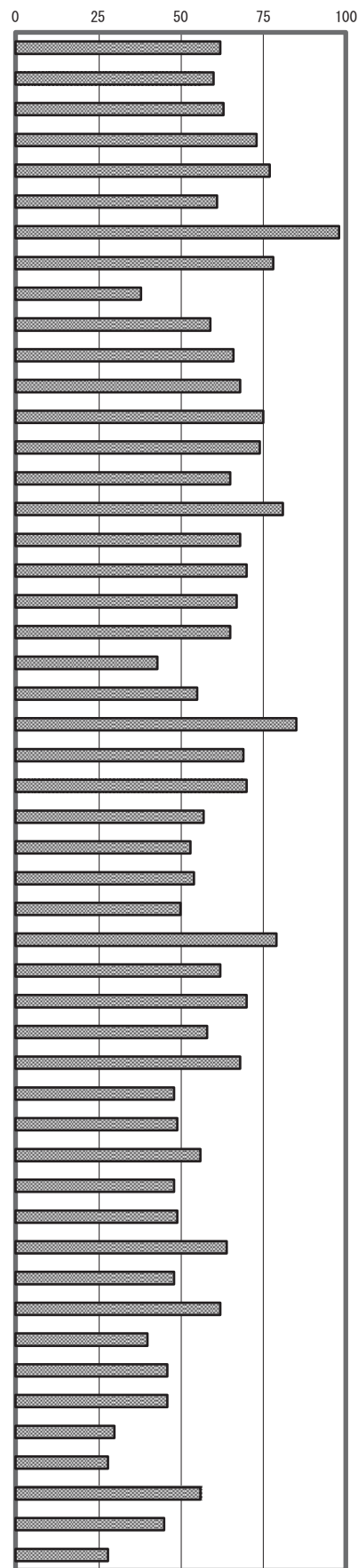
区分 月	火災件数	出場件数	出場車両数(台)			出場吏員数 (人)
			ポンプ車	指揮車等	救急車	
1月	2	2	12	7	2	60
2月	4	4	13	4		58
3月	3	3	9	4		41
4月	6	6	22	13	1	114
5月	2	2	7	2		26
6月	5	5	14	7	2	70
7月						
8月						
9月	2	2	8	5	1	37
10月	2	2	12	6	2	55
11月						
12月	2	2	10	6	2	55
合計	28	28	107	54	10	516

※出場吏員数は現場参集者を除く。

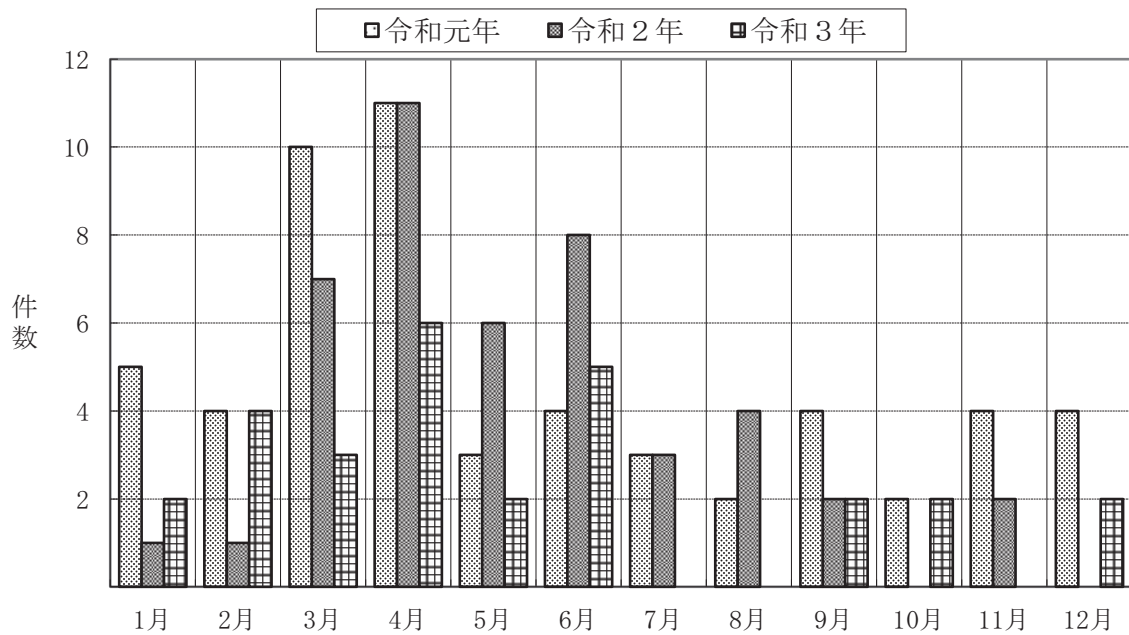


5. 火災件数 (年別)

年	地区	築館	若柳	栗駒	高清水	一迫	瀬峰	鶯沢	金成	志波姫	花山	計
昭和47年		16	13	7	3	10	4	2	2	2	3	62
昭和48年		9	8	12	2	6	3	5	9	5	1	60
昭和49年		11	13	9	2	8	2	3	10	3	2	63
昭和50年		14	14	13	6	7	1	4	6	7	1	73
昭和51年		18	11	12	10	4	5	5	7	3	2	77
昭和52年		5	19	10	2	7	5	2	4	6	1	61
昭和53年		15	15	19	5	8	7	8	7	10	4	98
昭和54年		16	8	13	5	9	8	4	5	8	2	78
昭和55年		7	4	9	3	9	1	1	3	0	1	38
昭和56年		13	11	11	2	9	4	1	5	3	0	59
昭和57年		9	9	11	3	12	1	7	6	8	0	66
昭和58年		16	9	10	3	8	2	5	9	6	0	68
昭和59年		13	11	11	3	7	7	3	8	11	1	75
昭和60年		15	14	8	7	9	7	3	8	2	1	74
昭和61年		13	10	14	5	9	3	1	7	2	1	65
昭和62年		12	13	13	3	12	3	0	16	6	3	81
昭和63年		18	6	11	4	8	2	2	8	8	1	68
平成元年		17	11	12	1	11	2	7	6	1	2	70
平成 2年		8	10	7	3	12	2	14	6	5	0	67
平成 3年		12	9	8	8	9	2	6	7	4	0	65
平成 4年		8	7	5	4	8	1	2	4	4	0	43
平成 5年		9	9	10	5	5	7	2	6	1	1	55
平成 6年		16	8	16	5	11	5	5	10	6	3	85
平成 7年		12	11	8	4	11	4	6	7	4	2	69
平成 8年		16	12	13	4	9	2	1	8	5	0	70
平成 9年		9	11	11	4	6	2	2	10	2	0	57
平成10年		9	11	11	4	3	1	0	8	6	0	53
平成11年		11	10	8	3	4	3	4	6	4	1	54
平成12年		5	10	9	4	4	2	1	13	2	0	50
平成13年		12	11	13	6	7	5	6	7	10	2	79
平成14年		10	6	10	6	8	2	3	5	11	1	62
平成15年		9	13	12	4	14	7	0	7	4	0	70
平成16年		13	6	8	0	13	6	3	5	4	0	58
平成17年		16	12	13	4	8	6	2	4	2	1	68
平成18年		8	13	9	6	2	2	0	5	3	0	48
平成19年		9	12	9	6	2	4	2	3	2	0	49
平成20年		8	11	10	4	7	4	3	4	4	1	56
平成21年		5	12	1	2	10	4	0	9	2	3	48
平成22年		4	10	9	3	4	3	1	11	2	2	49
平成23年		18	13	10	3	5	2	3	6	4	0	64
平成24年		14	7	5	1	4	6	1	4	3	3	48
平成25年		8	10	7	10	5	4	6	5	7	0	62
平成26年		9	5	7	3	3	3	1	4	5	0	40
平成27年		11	2	7	6	5	3	1	5	4	2	46
平成28年		6	7	10	5	4	5	1	4	2	2	46
平成29年		6	5	2	6	5	2		1	2	1	30
平成30年		5	2	6	1	5	5	2	1	1	0	28
令和元年		13	8	9	4	5	4	5	3	5		56
令和 2年		9	7	4	3	9	5	2	4	1	1	45
令和 3年		6	5	6	2	1	1	1	3	3		28
計		551	484	478	202	361	181	149	311	215	52	2,956

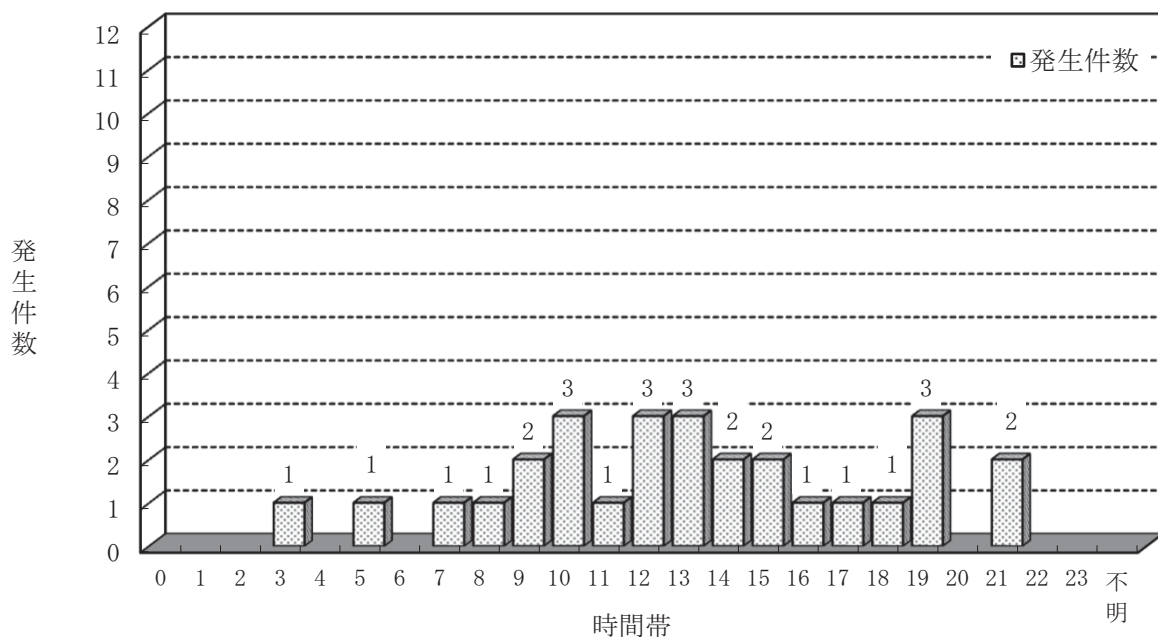


6. 過去3年間における火災件数（月別）



年	1月	2月	3月	4月	5月	6月	7月	8月	9月	10月	11月	12月	計
令和元年	5	4	10	11	3	4	3	2	4	2	4	4	56
令和2年	1	1	7	11	6	8	3	4	2		2		45
令和3年	2	4	3	6	2	5			2	2		2	28

7. 火災発生状況（出火時間帯別）

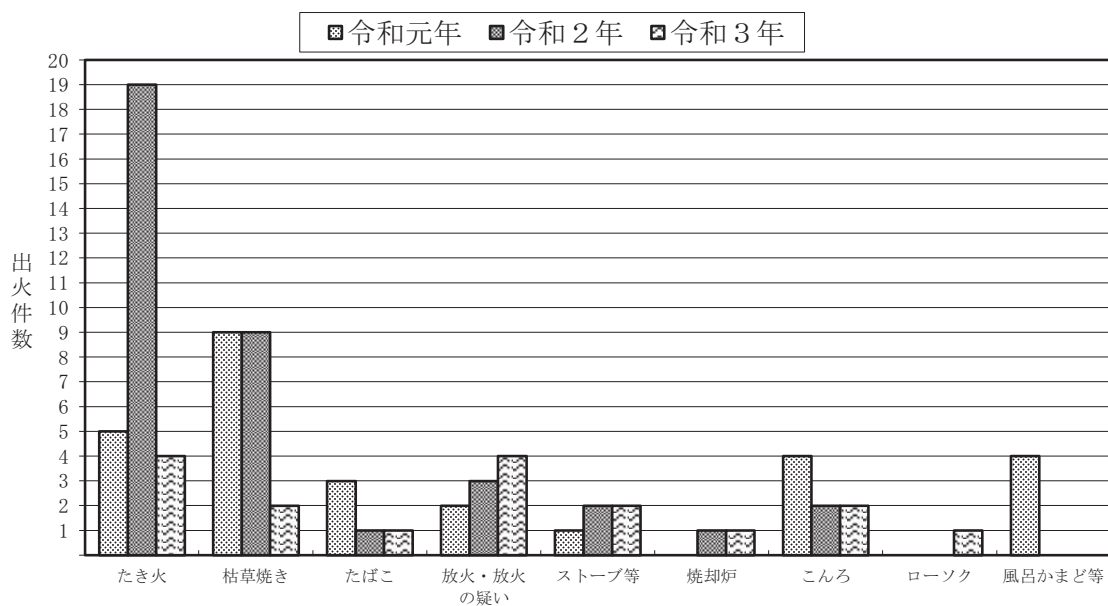


時間帯(時)	0	1	2	3	4	5	6	7	8	9	10	11	12	13	14	15	16	17	18	19	20	21	22	23	不明
発生件数				1		1		1	1	2	3	1	3	3	2	2	1	1	1	3		2			

9. 火災件数、損害額及び焼損面積（地区別月別）

月	地区	築館	若柳	栗駒	高清水	一迫	瀬峰	鶯沢	金成	志波姫	花山	合計
1月	火災件数		1		1							2
	損害額(千円)		1,795		6,739							8,534
	建築物損床面積(m ²)		136		187							323
2月	建築物損表面積(m ²)											0
	林野焼損面積(a)	2								2		4
	損害額(千円)	261								58		319
3月	建築物損床面積(m ²)											0
	建築物損表面積(m ²)	3								1		4
	林野焼損面積(a)	1						1		10		10
4月	火災件数		1									3
	損害額(千円)		5									7
	建築物損床面積(m ²)											0
5月	建築物損表面積(m ²)											0
	林野焼損面積(a)	8										8
	損害額(千円)	78								1		6
6月	建築物損床面積(m ²)		1									1
	建築物損表面積(m ²)		1									2
	林野焼損面積(a)	1								6		6
7月	火災件数		1									1
	損害額(千円)		5									10
	建築物損床面積(m ²)											0
8月	建築物損表面積(m ²)											0
	林野焼損面積(a)	2										2
	損害額(千円)											0
9月	建築物損床面積(m ²)											0
	建築物損表面積(m ²)											0
	林野焼損面積(a)											0
10月	火災件数											2
	損害額(千円)											24
	建築物損床面積(m ²)											0
11月	建築物損表面積(m ²)											0
	林野焼損面積(a)											0
	損害額(千円)											0
12月	建築物損床面積(m ²)											0
	建築物損表面積(m ²)											0
	林野焼損面積(a)											0
合計	火災件数	6	5		2							28
	損害額(千円)	339	11,877	4,718	9,875				27,093	3		54,070
	建築物損床面積(m ²)	0	411	300	187				127	68		1,025
合計	建築物損表面積(m ²)	4	2		0				2			16
	林野焼損面積(a)	9	1		0				1			21

10. 過去3年間の主な出火原因



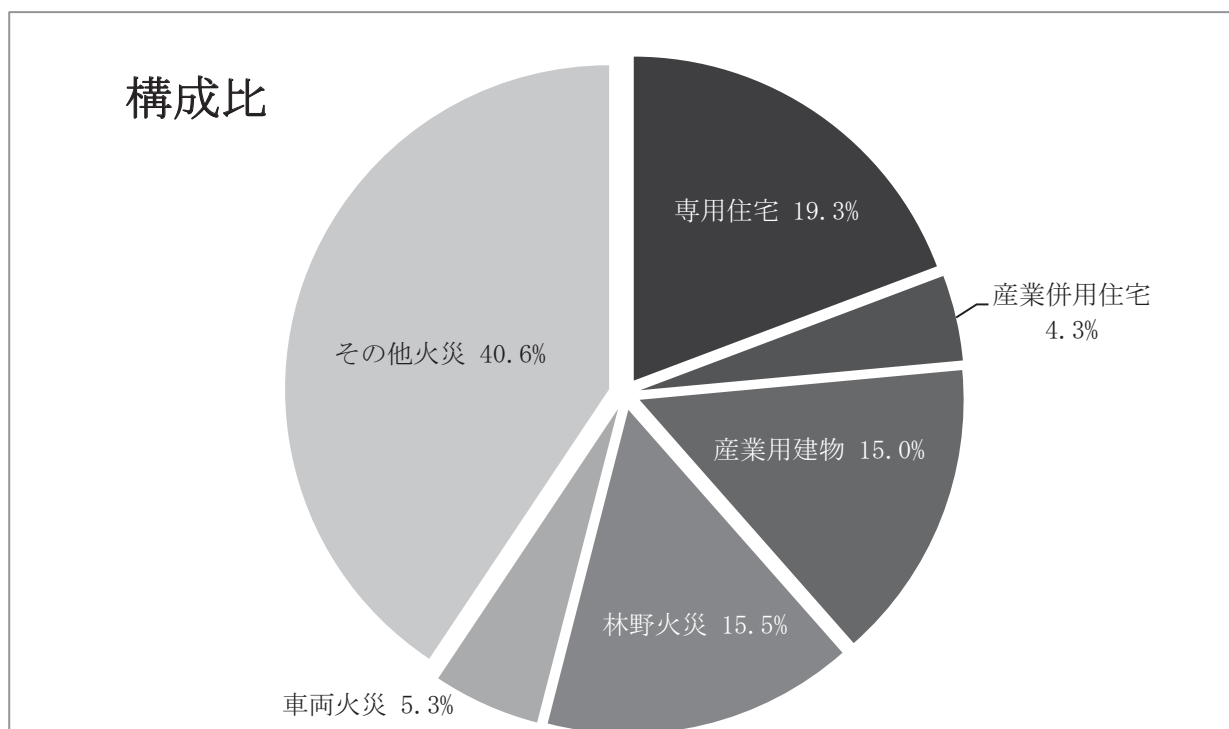
	たき火	枯草焼き	たばこ	放火・放火の疑い	ストーブ等	焼却炉	こんろ	ローソク	風呂かまど等
令和元年	5	9	3	2	1		4		4
令和2年	19	9	1	3	2	1	2		
令和3年	4	2	1	4	2	1	2	1	

11. 火災発生状況 (主な出火原因別)

出火原因	件数	発火源	経過	着火物
たき火	4件	・たき火	・火源が動いて接触する	・枯草 ・落葉
枯草焼き	2件	・枯草焼き	・火源が動いて接触する	・枯草 ・衣類
放火・放火の疑い	4件	・その他 ・不明	・放火 ・放火の疑い	・灯油 ・衣類 ・枯草
ストーブ等	2件	・石油、ガソリンストーブ (開放式)	・考え違いにより使用を誤る ・引火する	・第二石油類引火性液体 ・LPG (スプレー用)
こんろ	2件	・ガステーブル ・ガスハンドトーチ	・放置する ・火源が動いて接触する	・動植物油 ・その他 (架橋ポリエチレン製)

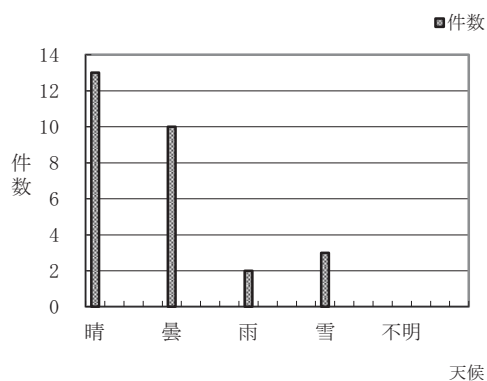
12. 過去5年間の火災件数（火元建物用途別）

区分		年	29年	30年	元年	2年	3年	計	構成比	
建物火災	専用住宅		4	7	7	8	10	36	19.3%	
	産業併用住宅	農林水産業			1				1	
		工業			1				1	
		商業			1	1	1	1	4	
		サービス	1						1	
		その他	1						1	
		計		2	1	3	1	1	8	4.3%
	産業用建物	農林水産業	1					1	2	
		工業	1		1	1	1		4	
		商業							0	
		サービス		1	3			1	5	
		その他	4		11	2			17	
		計		6	1	15	3	3	28	15.0%
小計		12	9	25	12	14	72	38.5%		
林野火災			4	1	12	8	4	29	15.5%	
車両火災			0	3	4	2	1	10	5.3%	
その他火災			14	15	15	23	9	76	40.6%	
合計			30	28	56	45	28	187	100.0%	



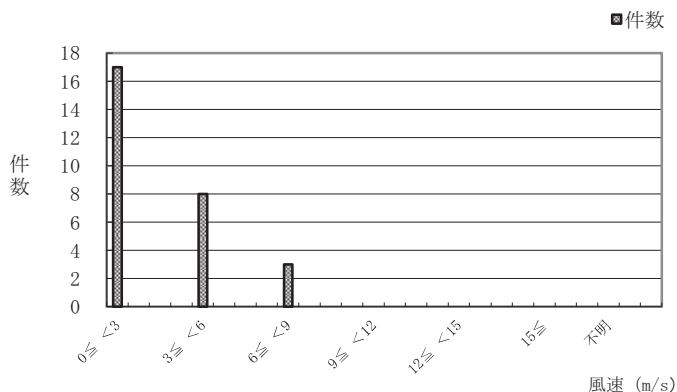
13. 火災発生状況（気象別）

(1) 天候別



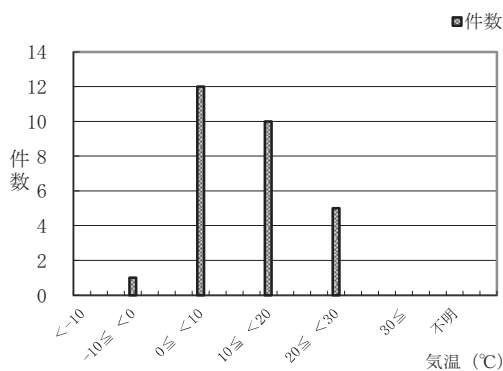
	晴	曇	雨	雪	不明
件数	13	10	2	3	0

(2) 風速別



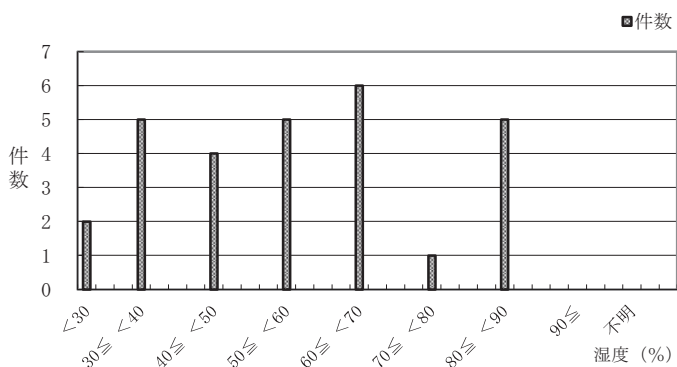
	0 ≤ < 3	3 ≤ < 6	6 ≤ < 9	9 ≤ < 12	12 ≤ < 15	15 ≤	不明
件数	17	8	3	0	0	0	0

(3) 気温別



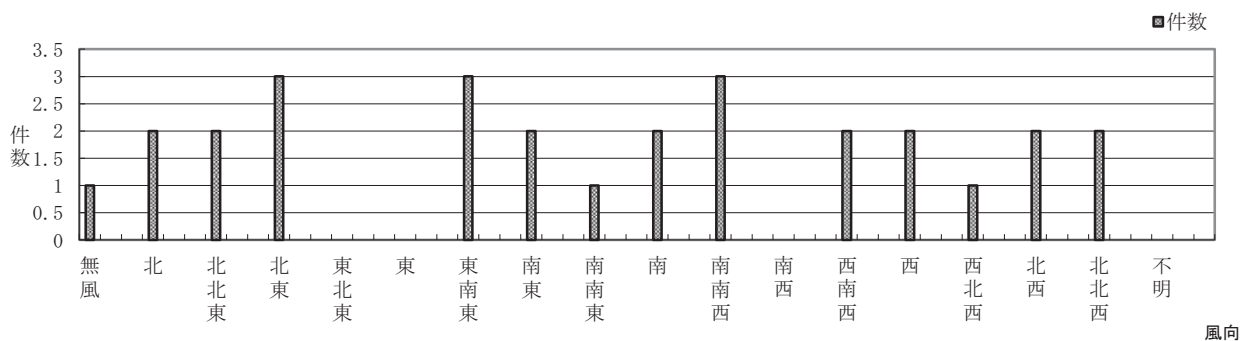
	< -10	-10 ≤ < 0	0 ≤ < 10	10 ≤ < 20	20 ≤ < 30	30 ≤	不明
件数	0	1	12	10	5	0	0

(4) 湿度別



	< 30	30 ≤ < 40	40 ≤ < 50	50 ≤ < 60	60 ≤ < 70	70 ≤ < 80	80 ≤ < 90	90 ≤	不明
件数	2	5	4	5	6	1	5	0	0

(5) 風向別



	無風	北	北北東	北東	東北東	東	東南東	南東	南南東	南	南南西	南西	西南西	西	西北西	北西	北北西	不明
件数	1	2	2	3			3	2	1	2	3		2	2	1	2	2	

※不明については、出火日時が特定できないもの。
 なお、このデータは消防本部通信指令センターで観測したもの。