

## 第Ⅳ章 資 料 編

◇栗原市スポーツ推進計画策定経過

◇栗原市スポーツ推進審議会名簿



## 第Ⅳ章 資料編

### ◇栗原市スポーツ推進計画策定経過

年 月 日	内 容	備 考
平成19年 5月23日	社会体育担当者会議	策定趣旨等の説明、スケジュール（案）の検討
6月19日	社会体育担当者会議	策定概要の作成
6月29日	栗原市教育委員会	議案第7号により諮問承認
8月 2日	栗原市スポーツ振興審議会	審議会へ諮問及び概要説明
8月31日～9月 7日	アンケート調査の実施	
9月20日	社会体育担当者会議	栗原市スポーツ推進審議会
10月11日	栗原市スポーツ振興審議会	結果分析の審議
12月26日	栗原市スポーツ振興審議会	素案の審議
平成20年 2月 8日	栗原市スポーツ振興審議会	素案の審議
2月12日	社会体育担当者会議	
2月19日	栗原市体育協会との意見交換会	
3月11日	栗原市スポーツ振興審議会	答申
3月26日	栗原市教育委員会	計画決定
平成22年12月 1日 ～12月24日	アンケート調査の実施	
平成23年 3月22日	栗原市スポーツ振興審議会	結果分析の審議
平成24年 3月22日	栗原市スポーツ推進審議会	審議会へ諮問、答申
平成25年 2月 8日	栗原市スポーツ推進審議会	改訂（案）の審議、承認
2月18日	栗原市教育委員会	改訂決定
平成27年 3月19日	栗原市スポーツ推進審議会	改訂素案の審議
4月16日～4月30日	アンケート調査の実施	
7月14日	栗原市スポーツ推進審議会	
平成29年 7月18日	栗原市スポーツ推進審議会	改訂趣旨等の説明、スケジュール（案）の検討
11月30日	栗原市スポーツ推進審議会	改訂内容の説明
12月27日	栗原市教育委員会	議案第52号により諮問承認
平成30年 1月30日	栗原市スポーツ推進審議会	審議会へ諮問、素案審議
2月14日	栗原市教育委員会	答申の確認
4月 8日～4月27日	パブリックコメント	
5月16日	栗原市スポーツ推進審議会	答申
5月23日	栗原市教育委員会	答申の確認
6月 1日	庁議	重要案件報告
令和4年1月14日 ～令和4年1月28日	「市民の運動・スポーツに関するアンケート調査」の実施	標本数2,000人（男・女1,000人）
令和5年 8月23日	栗原市教育委員会	議案第29号により諮問承認
8月25日	スポーツ推進審議会	審議会へ諮問、スケジュール、策定案方針の説明
9月 1日	庁議	重要報告案件（策定案の説明）
9月 8日	議員全員協議会	策提案配布・パブリックコメントの実施
10月6日～10月25日	パブリックコメント	
11月16日	スポーツ推進審議会	パブコメ結果報告、最終案の答申
11月24日	栗原市教育委員会	答申の確認
11月28日	庁議	重要案件報告

## ◇栗原市スポーツ推進審議会名簿

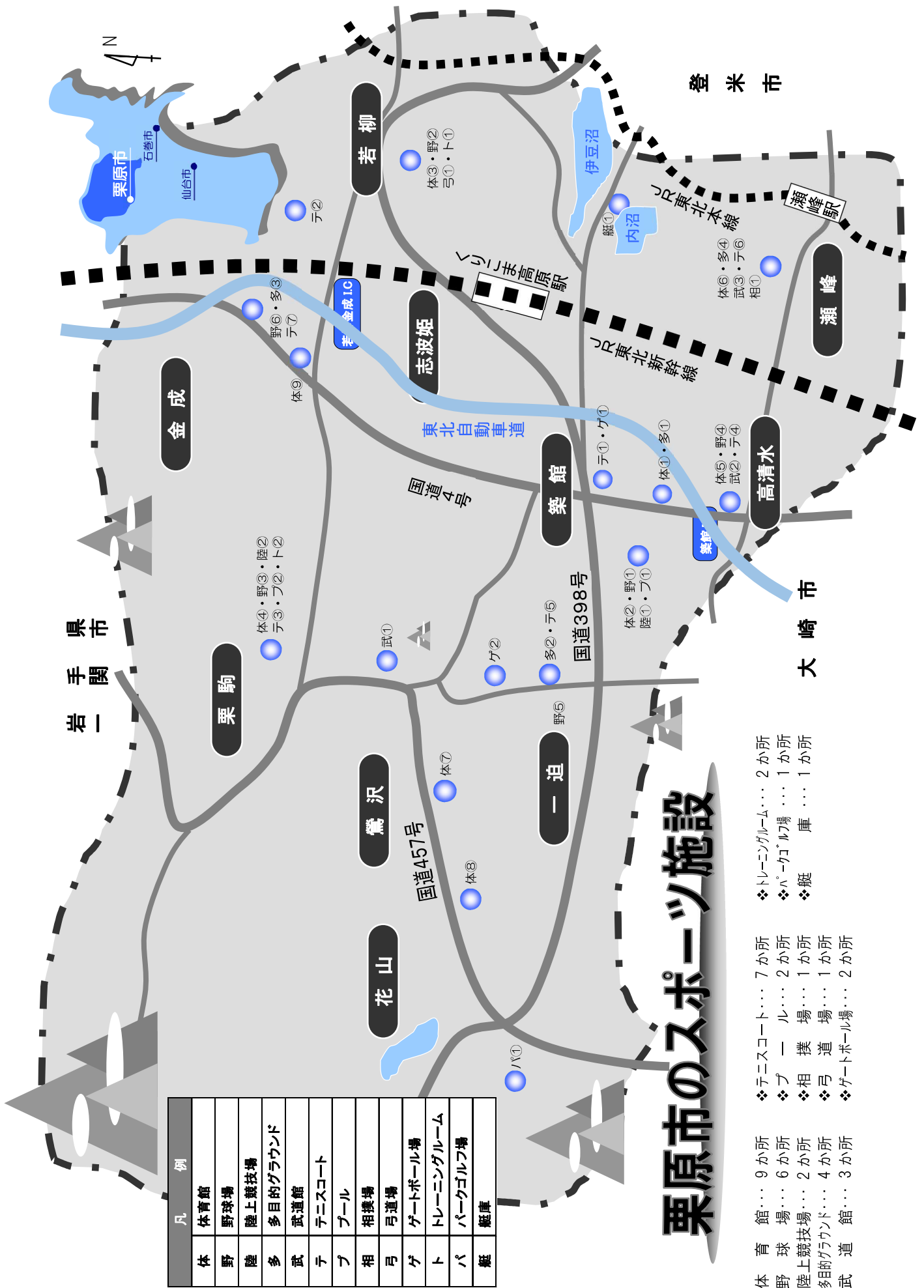
任期（令和5年4月1日～令和7年3月31日）

役職名	氏名	備考
会長	久我俊一	栗原市スポーツ推進委員
副会長	佐藤健治	高清水地区
委員	長谷川守行	築館地区
委員	佐藤秀行	若柳地区
委員	小達訓雄	栗駒地区
委員	曾根一徳	一迫地区
委員	平敏朗	瀬峰地区
委員	葛岡久次	鶯沢地区
委員	岩渕博文	金成地区
委員	菅原歩	志波姫地区
委員	高橋誠一	花山地区
委員	成瀬啓	小学校長会
委員	村上卓	中学校長会
委員	山崎健二	市内県立学校長会
委員	鈴木正弘	NPO法人栗原市スポーツ協会
委員	曾根とも子	栗原市スポーツ少年団本部
委員	清水和良	老人クラブ連合会
委員	金子万治郎	身体障害者福祉協会
委員	高橋憲子	保健推進委員



# 社会体育施設概要





凡 例	
体	体育館
野	野球場
陸	陸上競技場
多	多目的グラウンド
武	武道館
テ	テニスコート
プ	プール
相	相撲場
弓	弓道場
ゲ	ゲートボール場
ト	トレーニングルーム
パ	パークゴルフ場
艇	艇庫

# 栗原市のスポーツ施設

- ❖ 体育館… 9か所
- ❖ 野球場… 6か所
- ❖ 陸上競技場… 2か所
- ❖ 多目的グラウンド… 4か所
- ❖ 武道館… 3か所
- ❖ テニスコート… 7か所
- ❖ プール… 2か所
- ❖ 相撲場… 1か所
- ❖ 弓道場… 1か所
- ❖ ゲートボール場… 2か所
- ❖ トレーニングルーム… 2か所
- ❖ パークゴルフ場… 1か所
- ❖ 艇庫… 1か所

# ● 体育館

## ① 築館体育センター

栗原市築館高田二丁目 8-12

【問合せ先】 ☎ 0228-23-6491 FAX 0228-23-6491



### 〔概要〕

- ・バレーボールコート（2面）
- ・会議室

〔利用料金〕 1時間あたり

	一般	高校生以下
アリーナ	310円	150円
会議室	210円	100円

## ② 築館B&G海洋センター体育館

栗原市築館字荒田沢 41-241

【問合せ先】 ☎ 0228-22-4840 FAX 0228-22-4847



### 〔概要〕

- ・バレーボールコート（2面）
- ・会議室

〔利用料金〕 1時間あたり

	一般	高校生以下
アリーナ	310円	150円
会議室	210円	100円

## ③ 若柳総合体育館

栗原市若柳字川南道伝前 125-2

【問合せ先】 ☎ 0228-32-3313 FAX 0228-32-7910



### 〔概要〕

- ・メインアリーナ バスケットボールコート 2面  
バレーボールコート 2面
- ・サブアリーナ
- ・会議室 4室、ミーティングルーム
- ・観客席（常設 1,002席）

〔利用料金〕 1時間あたり

	一般	高校生以下
メインアリーナ	1,250円	620円
サブアリーナ	210円	100円
会議室	210円	100円

## ④ 栗駒総合体育館

栗原市栗駒岩ヶ崎裏山 221

【問合せ先】 ☎ 0228-45-5885 FAX 0228-45-5882



### 〔概要〕

- ・バスケットボールコート 2面  
バレーボールコート 2面
- ・会議室
- ・観客席（常設 504席、移動式 400席）

〔利用料金〕 1時間あたり

	一般	高校生以下
アリーナ	1,250円	620円
会議室	210円	100円



## ⑤ 高清水体育センター

栗原市高清水忽滑沢 29-57

【問合せ先】 ☎ 0228-58-3636



### 〔概要〕

- ・バレーボールコート 2面
- ・会議室

### 〔利用料金〕 1時間あたり

	一般	高校生以下
アリーナ	310円	150円
会議室	210円	100円

## ⑥ 瀬峰トレーニングセンター

栗原市瀬峰大境山 24-16

【問合せ先】 ☎ 0228-38-3935



### 〔概要〕

- ・バレーボールコート 2面

### 〔利用料金〕 1時間あたり

	一般	高校生以下
アリーナ	310円	150円
会議室	210円	100円

## ⑦ 鶯沢体育館

栗原市鶯沢南郷下久保前 3-2

【問合せ先】 ☎ 0228-55-3141 FAX 0228-55-2424



### 〔概要〕

- ・バレーボールコート 2面

### 〔利用料金〕 1時間あたり

	一般	高校生以下
アリーナ	310円	150円

## ⑧ 細倉体育館

栗原市鶯沢南郷原 38-3

【問合せ先】 ☎ 0228-55-2035



### 〔概要〕

- ・バレーボールコート 2面
- ・会議室

### 〔利用料金〕 1時間あたり

	一般	高校生以下
アリーナ	210円	100円
会議室	210円	100円

⑨

## 金成体育センター

栗原市金成沢辺町沖 200

【問合せ先】 ☎ 0228-32-2127 FAX 0228-32-6840



〔概要〕

- ・バレーボールコート 2面

〔利用料金〕 1時間あたり

	一般	高校生以下
アリーナ	310円	150円

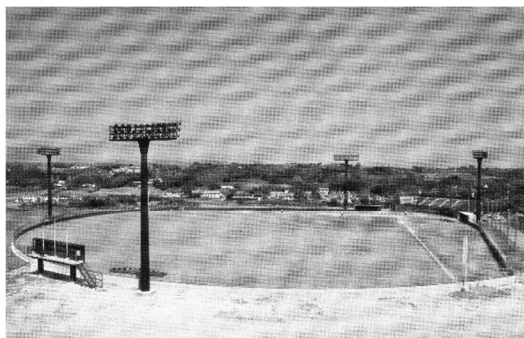
## ● 野球場

①

## 築館野球場

栗原市築館荒田沢 41-241

【問合せ先】 ☎ 0228-22-4840 FAX 0228-22-4847



〔概要〕

- ・グラウンド 2面（メイン・サブ）
- ・管理棟
- ・ナイター設備

〔利用料金〕 1時間あたり

	一般	高校生以下
メイングラウンド	620円	310円
サブグラウンド	310円	150円
会議室	210円	100円
ナイター設備	6,280円	3,140円

②

## 若柳野球場

栗原市若柳字川南道伝前 125-2

【問合せ先】 ☎ 0228-32-3313 FAX 0228-32-7910



〔概要〕

- ・グラウンド 2面（メイン・サブ）

〔利用料金〕 1時間あたり

	一般	高校生以下
メイングラウンド	520円	260円
サブグラウンド	310円	150円

### ③ 栗駒野球場

栗原市栗駒岩ヶ崎裏山 216-64

【問合せ先】 ☎ 0228-45-5885 FAX 0228-45-5882



〔概要〕

- ・グラウンド 2面（メイン・サブ）
- ・管理棟
- ・ナイター設備

〔利用料金〕 1時間あたり

	一般	高校生以下
メイングラウンド	620円	310円
サブグラウンド	310円	150円
会議室	210円	100円
ナイター設備	6,280円	3,140円

### ④ 高清水野球場

栗原市高清水忽滑沢 29-1

【問合せ先】 ☎ 0228-58-3636



〔概要〕

- ・グラウンド 2面（A・B）

〔利用料金〕 1時間あたり

	一般	高校生以下
グラウンド	520円	260円

### ⑤ 一迫野球場

栗原市一迫柳目字曾根龍雲寺下地内

【問合せ先】 ☎ 0228-57-6055 FAX 0228-57-6056



〔概要〕

- ・グラウンド 1面
- ・ナイター設備

〔利用料金〕 1時間あたり

	一般	高校生以下
グラウンド	620円	310円
ナイター設備	6,280円	3,140円

### ⑥ 金成野球場

栗原市金成大平 13-37

【問合せ先】 ☎ 0228-42-2948



〔概要〕

- ・グラウンド 1面

〔利用料金〕 1時間あたり

	一般	高校生以下
グラウンド	520円	260円

## ●陸上競技場

### ① 築館陸上競技場

栗原市築館荒田沢 41-241

【問合せ先】 ☎ 0228-22-4840 FAX 0228-22-4847



〔概要〕

- ・ 第三種公認 400m全天候トラック 8レーン
- ・ 補助競技場 100m直線路 150mトラック
- ・ 管理棟、放送室

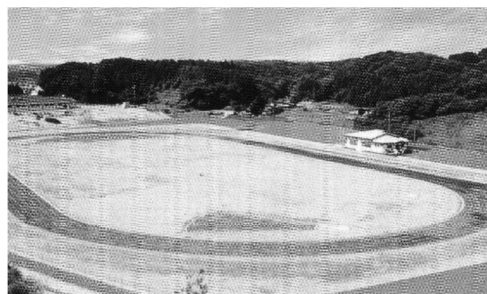
〔利用料金〕 1時間あたり

	一般	高校生以下
競技場	1,040円	520円
会議室	210円	100円

### ② サン・スポーツランド栗駒

栗原市栗駒岩ヶ崎裏山 211

【問合せ先】 ☎ 0228-45-5885 FAX 0228-45-5882



〔概要〕

- ・ 400mクレートラック 6レーン
- ・ 管理棟

〔利用料金〕 1時間あたり

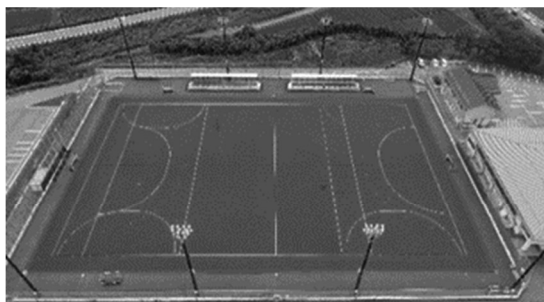
	一般	高校生以下
競技場	620円	310円
会議室	210円	100円

## ●多目的グラウンド

### ① 築館多目的競技場

栗原市築館高田二丁目 8-12

【問合せ先】 ☎ 0228-23-6491 FAX 0228-23-6491



〔概要〕

- ・ 人工芝コート(ホッケー) 1面
- ・ " (ゲートボール) 8面
- ・ ナイター設備
- ・ 管理棟

〔利用料金〕 1時間あたり

	一般	高校生以下
コート	2,090円	1,040円
ナイター設備	6,280円	3,140円
会議室	210円	100円

### ② 一迫多目的広場

栗原市一迫柳目字曾根龍雲寺下 10-3

【問合せ先】 ☎ 0228-57-6055 FAX 0228-57-6056



〔概要〕

- ・ 人工芝コート(ホッケー) 1面
- ・ " (ゲートボール) 16面
- ・ グラウンド
- ・ ナイター設備

〔利用料金〕 1時間あたり

	一般	高校生以下
コート	2,090円	1,040円
グラウンド	310円	150円
ナイター設備	3,140円	1,570円

### ③ 金成多目的広場

栗原市金成大平 13-37

【問合せ先】 ☎ 0228-42-2948



〔概要〕  
・グラウンド

〔利用料金〕		1時間あたり	
	一般	高校生以下	
グラウンド	310円	150円	

### ④ 瀬峰総合運動場

栗原市瀬峰大境山 24-16

【問合せ先】 ☎ 0228-38-3935



〔概要〕  
・グラウンド

〔利用料金〕		1時間あたり	
	一般	高校生以下	
グラウンド	310円	150円	

## ● 武道館

### ① 栗駒武道館

栗原市栗駒稲屋敷後原 11-2

【問合せ先】 ☎ 0228-45-2225 FAX 0228-45-6025



〔概要〕  
・柔道場、剣道場、相撲場(屋内)

〔利用料金〕		1時間あたり	
	一般	高校生以下	
各道場	210円	100円	

### ② 高清水武道館

栗原市高清水忽滑沢 29-1

【問合せ先】 ☎ 0228-58-3636



〔概要〕  
・柔道場、剣道場

〔利用料金〕		1時間あたり	
	一般	高校生以下	
各道場	420円	210円	

③

### 瀬峰柔剣道場

栗原市瀬峰大境山 24-16

【問合せ先】 ☎ 0228-38-3935



〔概要〕

- ・柔道場、剣道場

〔利用料金〕 1時間あたり

	一般	高校生以下
各道場	210円	100円

## ●テニスコート

①

### 築館テニスコート

栗原市築館伊豆一丁目 2-7

【問合せ先】 ☎ 0228-22-4840 FAX 0228-22-4847



〔概要〕

- ・人工芝コート 3面  
(うちゲートボールコート併用1面)
- ・ナイター設備

〔利用料金〕 1時間あたり

	一般	高校生以下
コート(1面)	520円	260円
ナイター設備	520円	260円

②

### 有賀運動公園テニスコート

栗原市若柳武鎗字町館 87

【問合せ先】 ☎ 0228-32-2127 FAX 0228-32-6840



〔概要〕

- ・人工芝コート 2面

〔利用料金〕 1時間あたり

	一般	高校生以下
コート(1面)	520円	260円

### ③ 栗駒テニスコート

栗原市栗駒岩ヶ崎裏山 216-64

【問合せ先】 ☎ 0228-45-5885 FAX 0228-45-5882



〔概要〕

- ・人工芝コート 2面
- ・ナイター設備

〔利用料金〕 1時間あたり

	一般	高校生以下
コート(1面)	520円	260円
ナイター設備	520円	260円

### ④ 高清水テニスコート

栗原市高清水忽滑沢 29-1

【問合せ先】 ☎ 0228-58-3636



〔概要〕

- ・ラバーコート 3面

〔利用料金〕 1時間あたり

	一般	高校生以下
コート(1面)	310円	150円

### ⑤ 一迫テニスコート

栗原市一迫柳目字曾根龍雲寺下地内

【問合せ先】 ☎ 0228-57-6055 FAX 0228-57-6056



〔概要〕

- ・ラバーコート 2面
- ・ナイター設備

〔利用料金〕 1時間あたり

	一般	高校生以下
コート(1面)	310円	150円
ナイター設備	520円	260円

### ⑥ 瀬峰テニスコート

栗原市瀬峰大境山 24-16

【問合せ先】 ☎ 0228-38-3935



〔概要〕

- ・ケミカルコート 2面

〔利用料金〕 1時間あたり

	一般	高校生以下
コート(1面)	520円	260円

⑦

金成テニスコート

栗原市金成大平 13-37

【問合せ先】 ☎ 0228-42-2948



〔概要〕

- ・ラバーコート 2面

〔利用料金〕 1時間あたり

	一般	高校生以下
コート(1面)	310円	150円

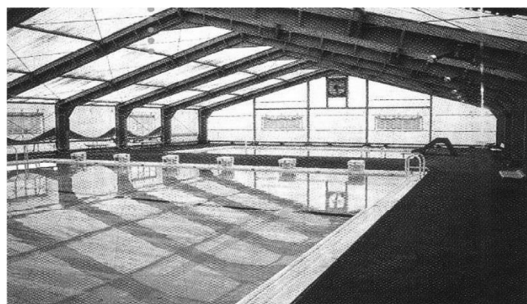
●プール

①

築館B&G海洋センタープール

栗原市築館字荒田沢 41-241

【問合せ先】 ☎ 0228-22-4840 FAX 0228-22-4847



〔概要〕

- ・25mプール 6コース、子供用プール
- ・夏季のみ

〔利用料金〕 1回あたり

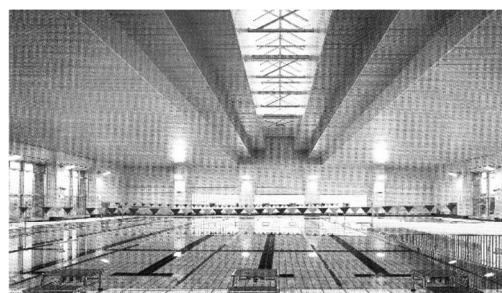
	一般	高校生以下
午前・午後・夜間	110円	50円

②

栗駒プール

栗原市栗駒岩ヶ崎裏山 221

【問合せ先】 ☎ 0228-45-5885 FAX 0228-45-5882



〔概要〕

- ・25mプール 6コース、子供用プール
- ・温水プール
- ・ジャグジー 1基

〔利用料金〕 1回あたり

	一般	高校生以下
午前・午後・夜間	520円	260円



## ●相撲場

### ① 瀬峰相撲場

栗原市瀬峰大境山 24-16  
 【問合せ先】 ☎ 0228-38-3935



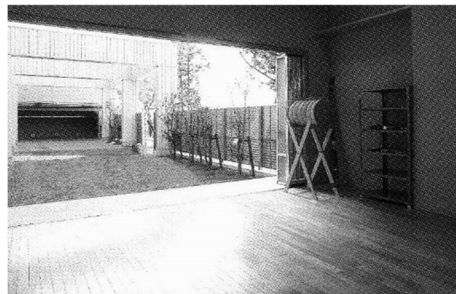
- 〔概要〕
- ・屋外相撲場

利用料金	1時間あたり	
	一般	高校生以下
相撲場	210円	100円

## ●弓道場

### ① 若柳総合体育館弓道場

栗原市若柳字川南道伝前 125-2  
 【問合せ先】 ☎ 0228-32-3313 FAX 0228-32-7910



- 〔概要〕
- ・三人立ち
  - ・近的

利用料金	1時間あたり	
	一般	高校生以下
弓道場	210円	100円

## ●ゲートボール場

### ① 築館ゲートボールコート

栗原市築館伊豆一丁目 2-7  
 【問合せ先】 ☎ 0228-22-4840 FAX 0228-22-4847



- 〔概要〕
- ・屋外ゲートボール場
  - ・コート 2面 (テニスコート併用)

利用料金	1時間あたり	
	一般	高校生以下
コート(1面)	310円	150円

### ② 一迫ふれあい交流館

栗原市一迫北沢二本松 1-2  
 【問合せ先】 ☎ 0228-52-2115 FAX 0228-52-2361



- 〔概要〕
- ・屋内ゲートボール場
  - ・コート 2面

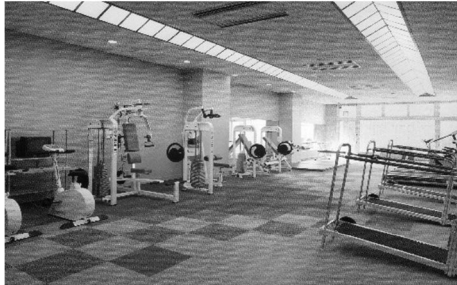
利用料金	1時間あたり	
	一般	高校生以下
コート(1面)	310円	150円

## ●トレーニングルーム

### ① 若柳総合体育館トレーニングルーム

栗原市若柳字川南道伝前 125-2

【問合せ先】 ☎ 0228-32-3313 FAX 0228-32-7910



〔概要〕

- ・トレーニングマシン設備

〔利用料金〕 1回あたり

	一般	高校生以下
個人	210円	100円

### ② 栗駒総合体育館トレーニングルーム

栗原市栗駒岩ヶ崎裏山 221

【問合せ先】 ☎ 0228-45-5885 FAX 0228-45-5882



〔概要〕

- ・トレーニングマシン設備

〔利用料金〕 1回あたり

	一般	高校生以下
個人	210円	100円

## ●パークゴルフ場

### ① 小田ダム湖畔パークゴルフ場

栗原市一迫長崎川台 53-5

【問合せ先】 ☎ 0228-54-2880



〔概要〕

- ・パークゴルフ場 36ホール
  - ・Aコース 9ホール
  - ・Bコース 9ホール
  - ・Cコース 9ホール
  - ・Dコース 9ホール

〔利用料金〕 1回あたり

	一般	高校生以下
個人	420円	210円

\*1コース貸切利用 1時間 1,880円

## ●艇庫

### ① 築館B&G海洋センター艇庫

栗原市築館字横須賀地内 (内沼)

【問合せ先】 ☎ 0228-23-1236 FAX 0228-22-0311



〔概要〕

- ・OPヨット 8隻
- ・カヌー 12隻
- ・ローボート 3隻
- ・12フィートヨット 2隻

開放期間 7月中旬～8月下旬

〔利用料金〕

※利用料金はかかりません

# 栗原市スポーツ推進計画

令和5年 策定

---

発行 栗原市教育委員会  
編集 教育部 社会教育課

☎989-5171

宮城県栗原市金成沢辺町沖 200

☎(0228)42-3514 FAX(0228)42-3518

---

■ ||| *The sports promotion plan of Kurihara City* ||| ■