

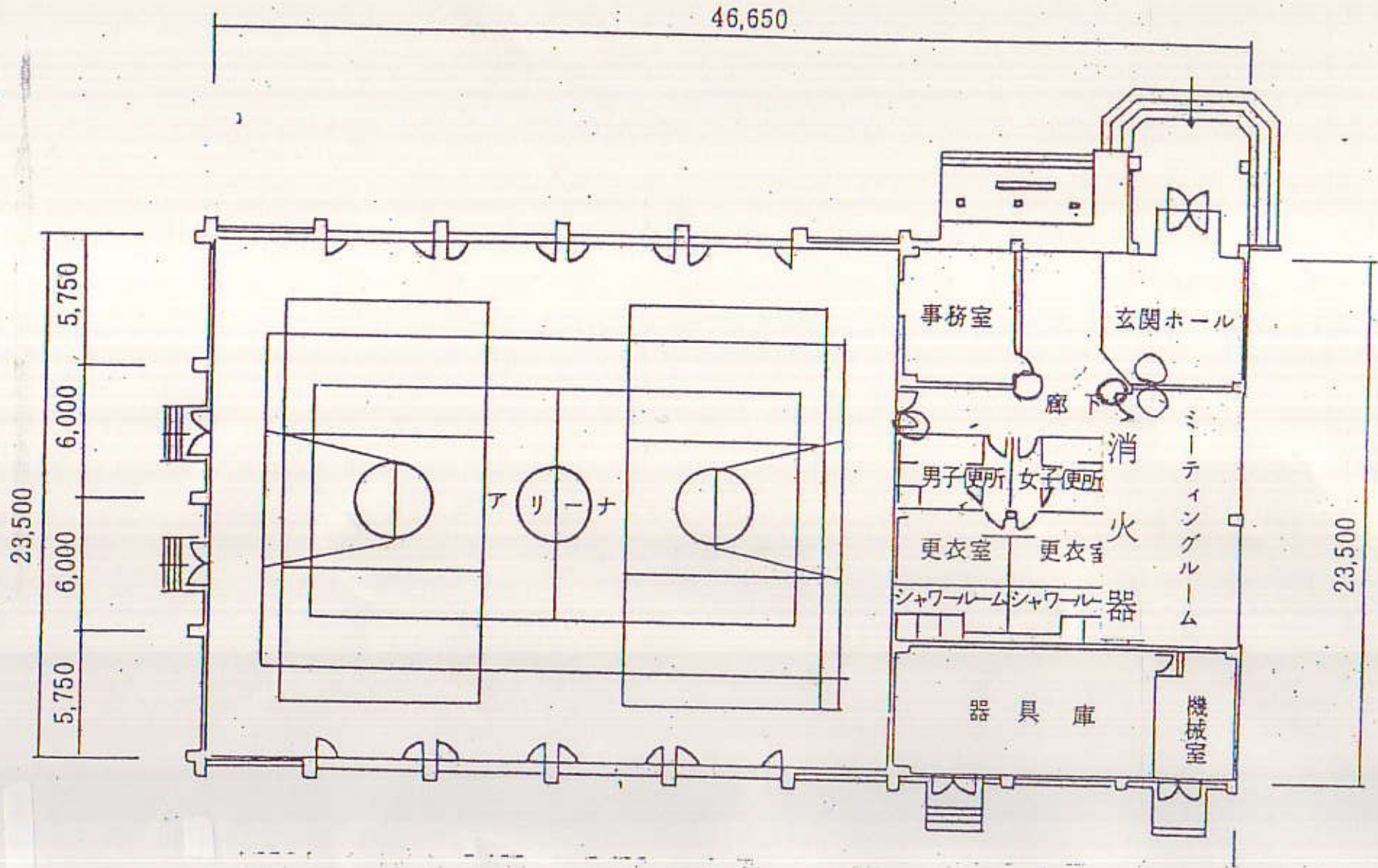
栗原市築館 7 体育施設 全体配置図

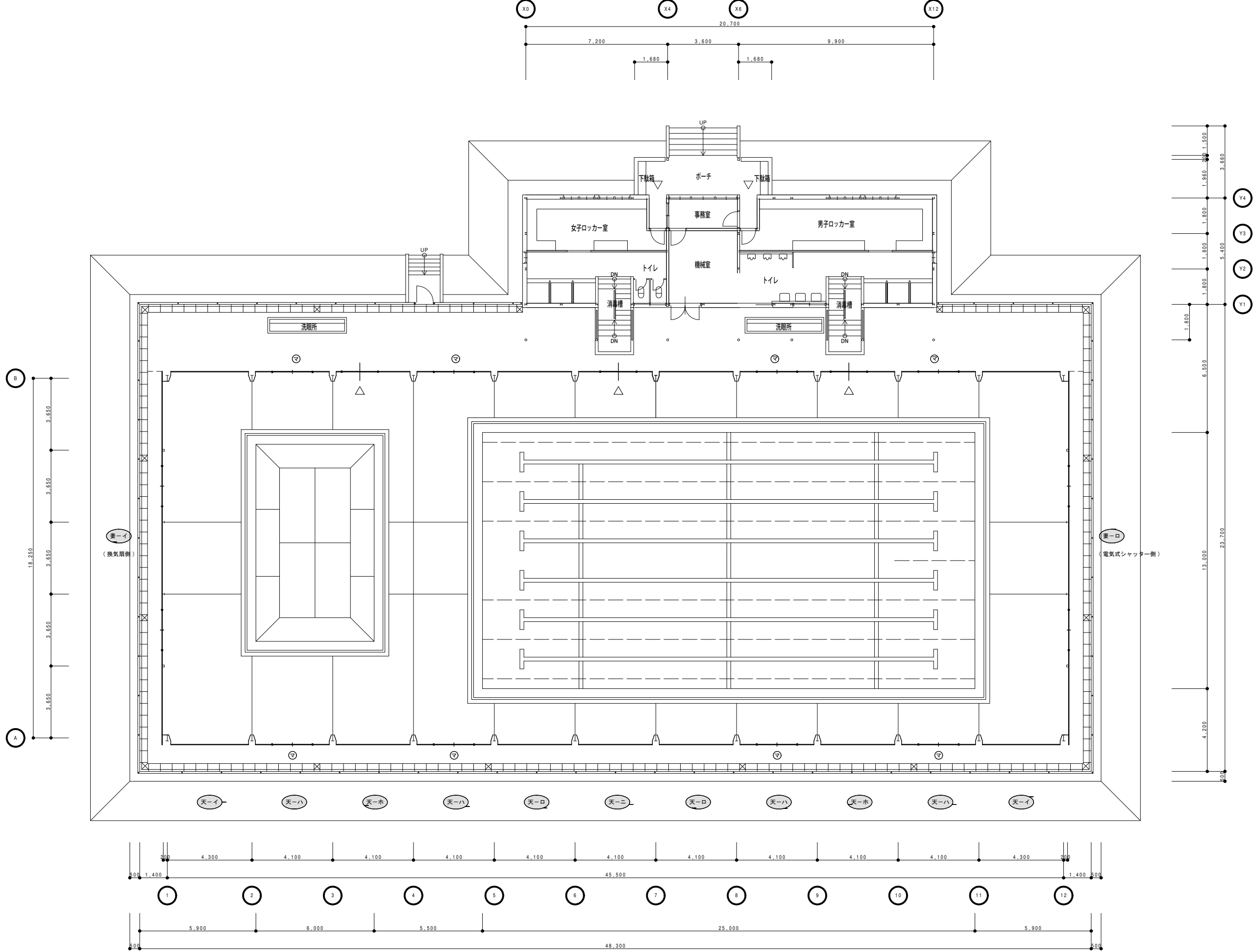


- ① 栗原市築館 B & G 海洋センター体育館
- ② 栗原市築館 B & G 海洋センタープール
- ③ 栗原市築館野球場
- ④ 栗原市築館陸上競技場
- ⑤ 栗原市築館体育センター
- ⑥ 栗原市築館多目的競技場
- ⑦ 栗原市築館テニスコート



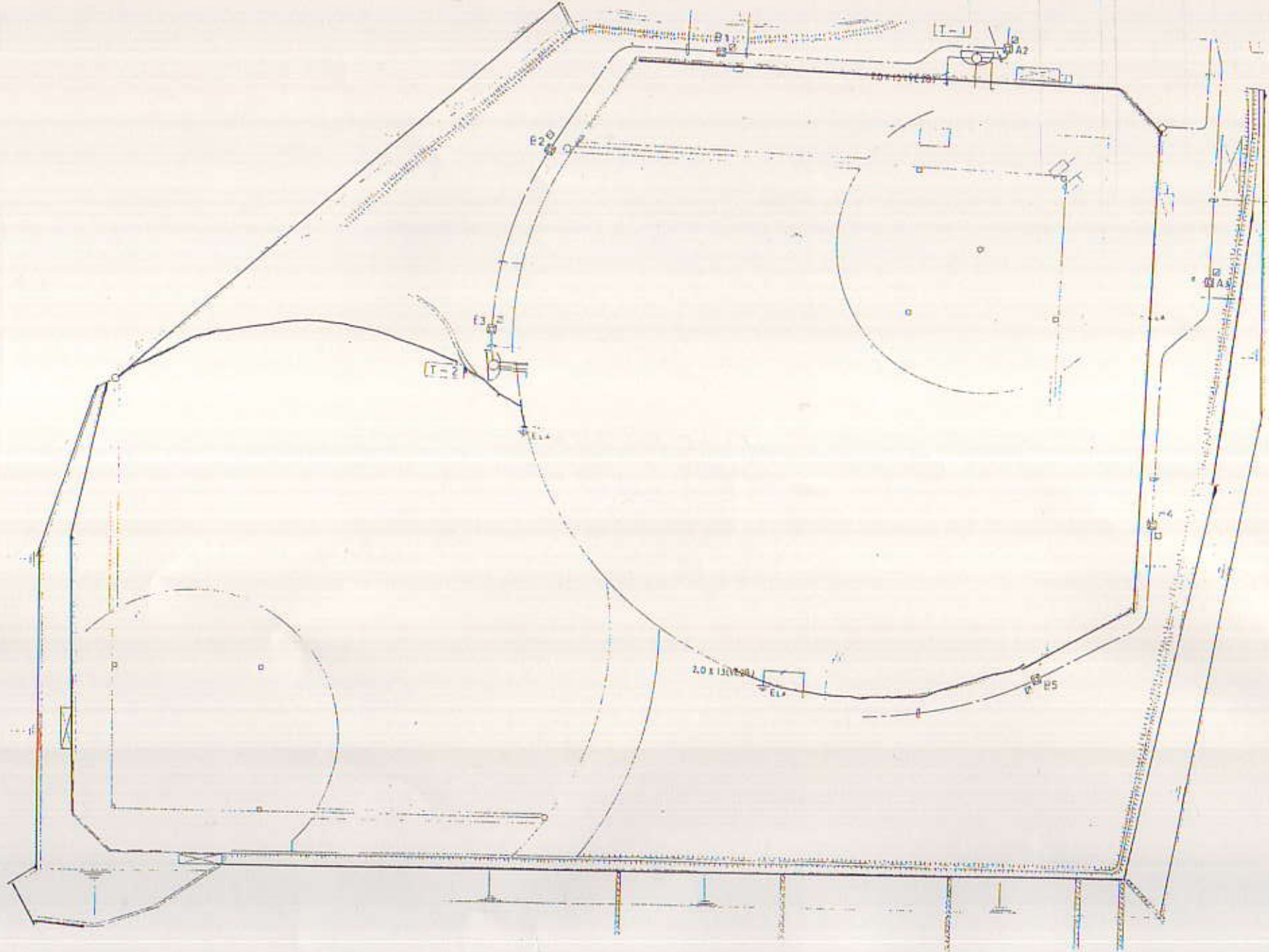
栗原市築館 B & G 海洋センター 体育館 平面図



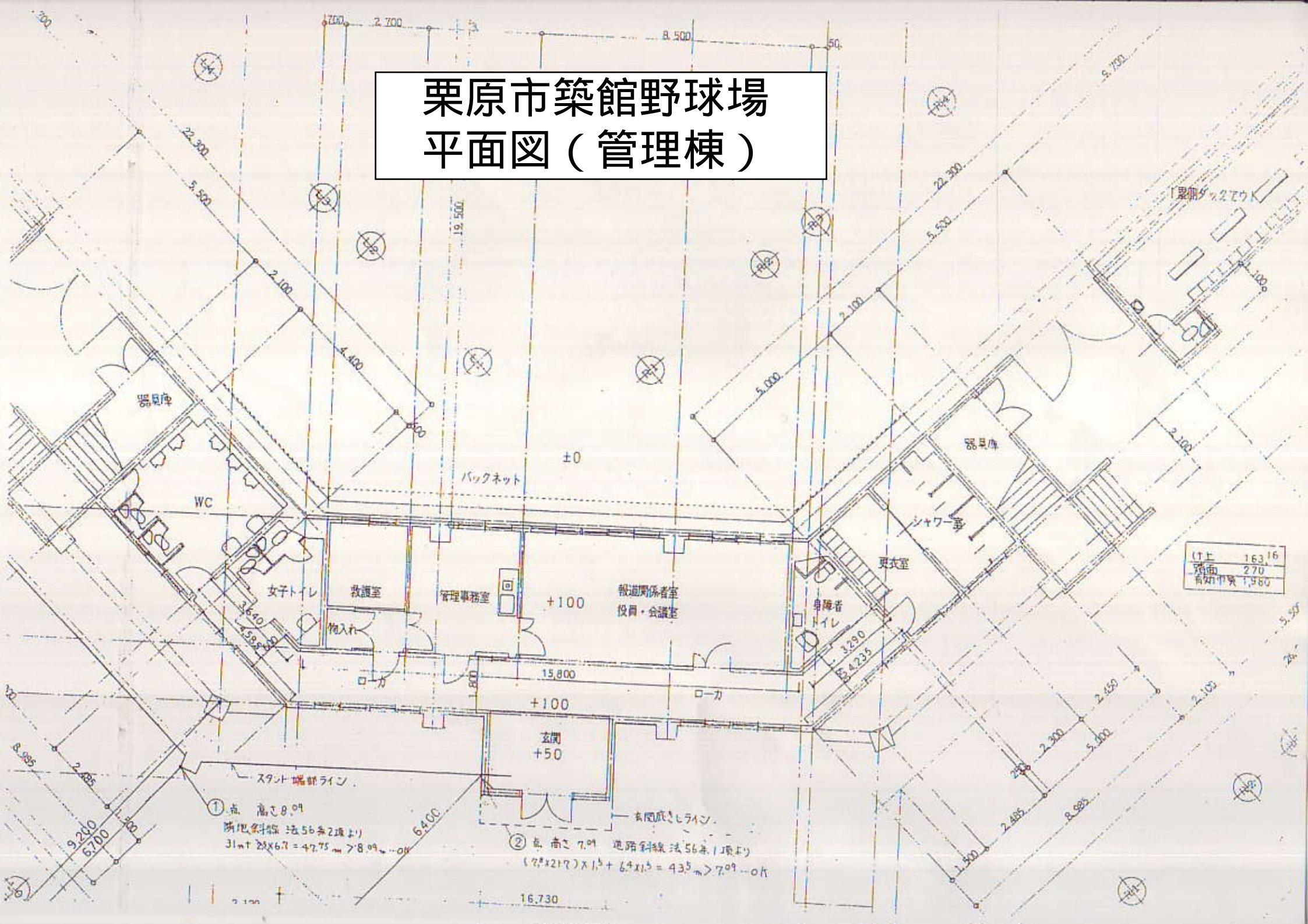


栗原市築館 B & G 海洋センタープール
平面図

栗原市築館野球場 全体平面図



栗原市築館野球場 平面図（管理棟）



（付上）	163.16
路面	270
有知り算	1,960

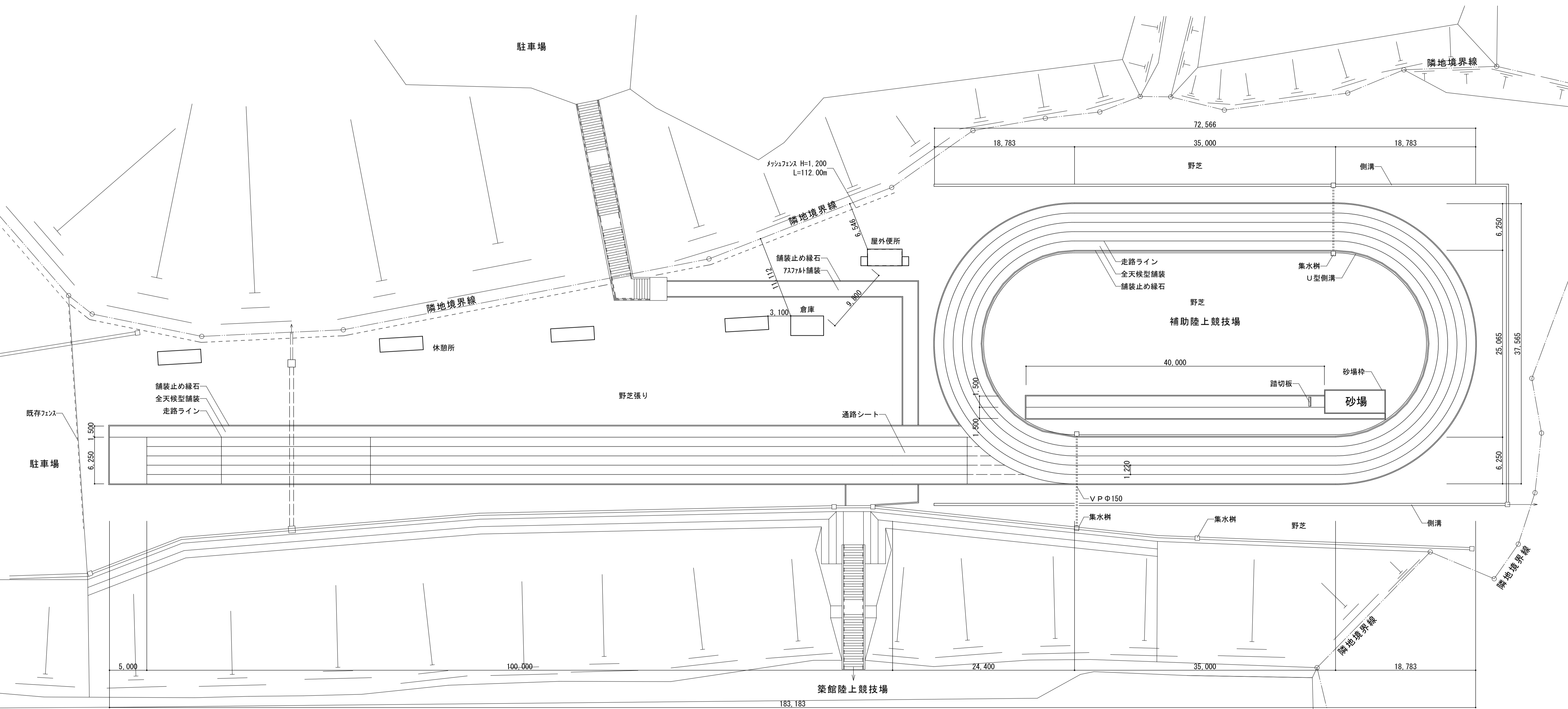
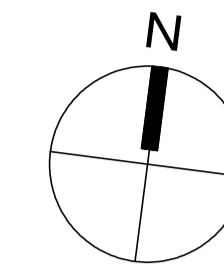
① 点 高さ 8.0⁹
 断地斜線法 56条 2項より
 $31 \times 2.8 \times 6.7 = 47.75 \text{ m} > 8.0^9 \text{ m} \dots \text{OK}$

② 点 高さ 7.0⁹ 道路斜線法 56条 1項より
 $(7^2 \times 21^2) \times 1.5 + 6^4 \times 1.5 = 435 \text{ m} > 7.0^9 \text{ m} \dots \text{OK}$

スタント 端部ライン

玄関底のシライン

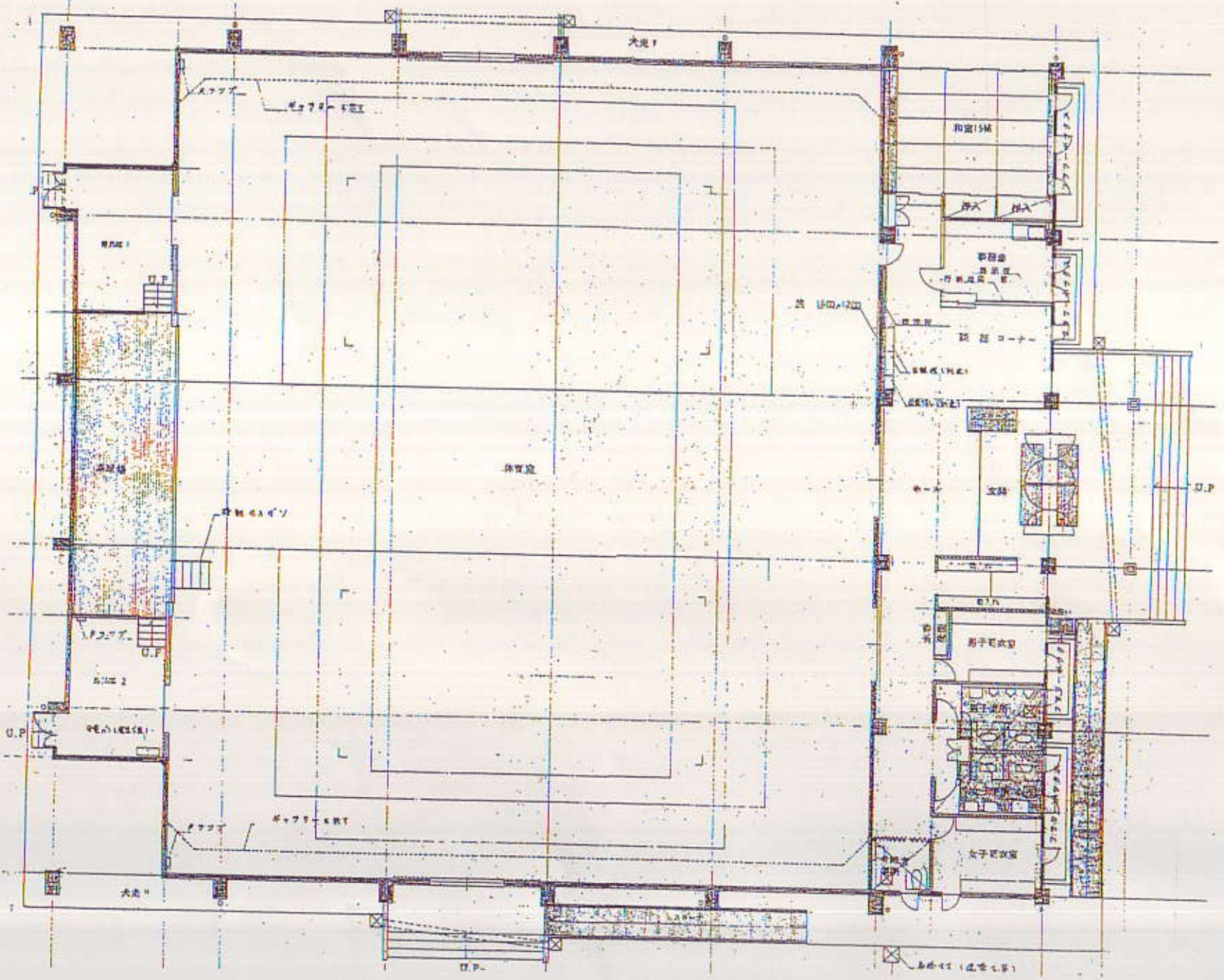
16,730



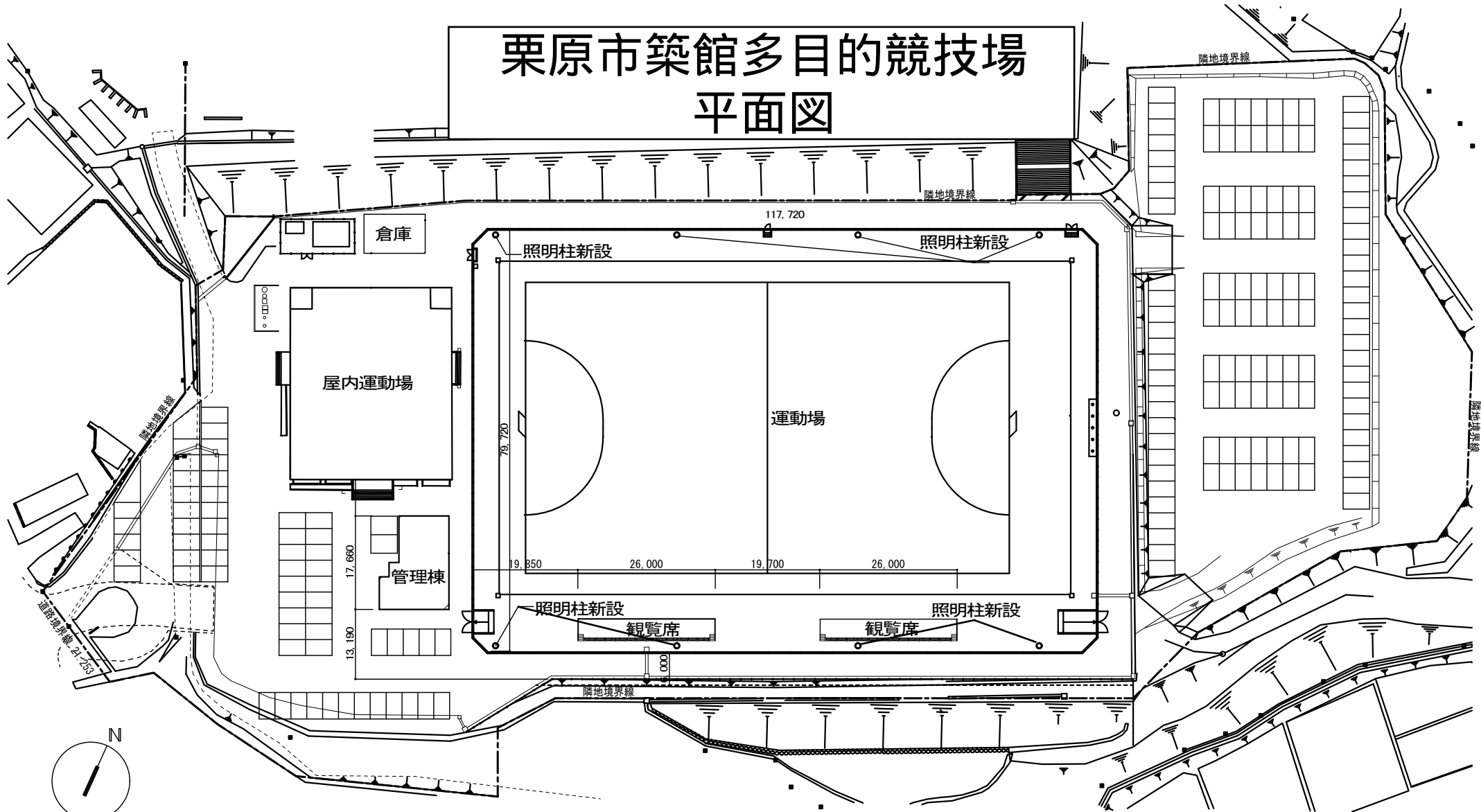
平面図 S=1/500

栗原市築館陸上競技場 詳細平面図（補助競技場）

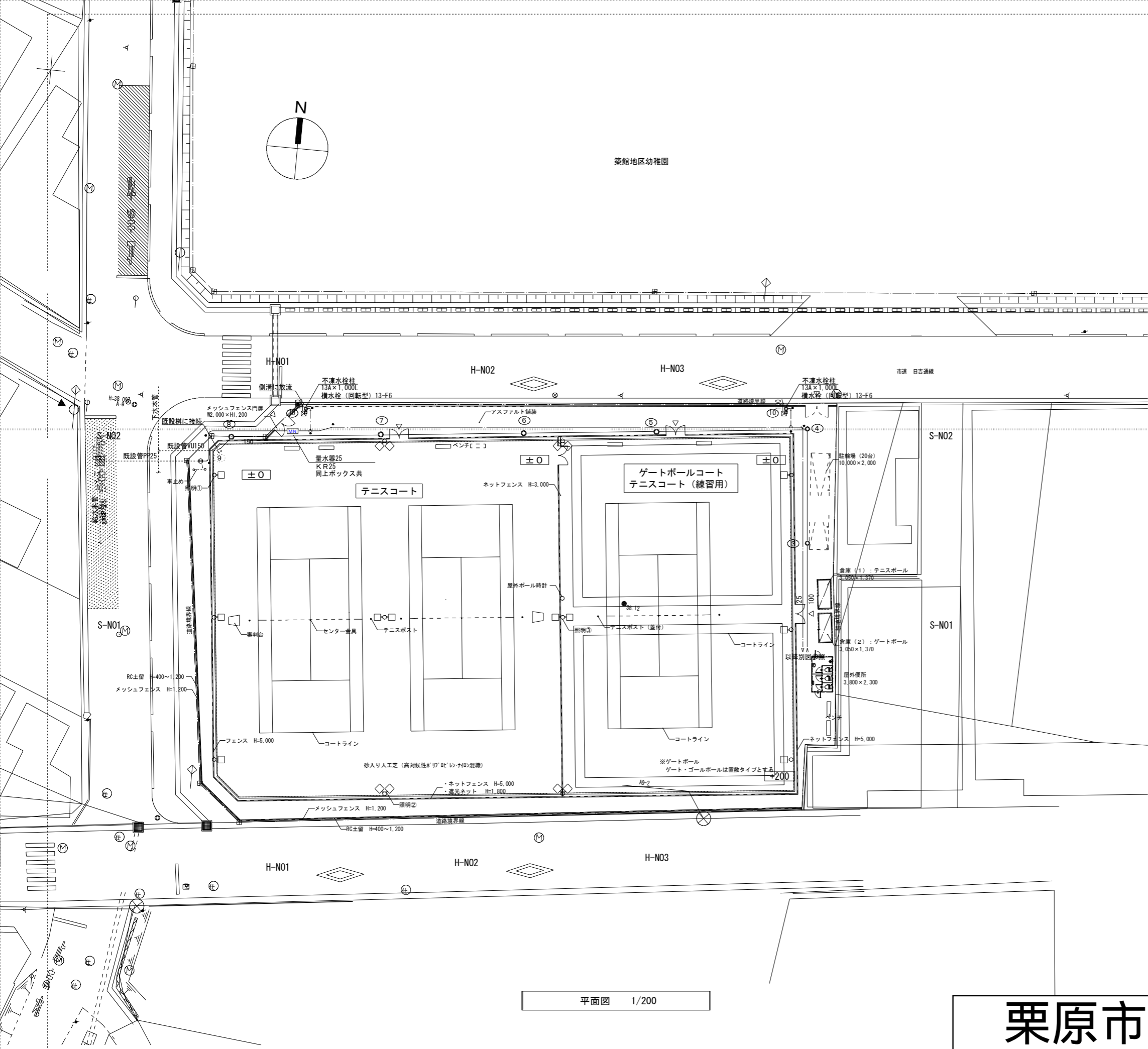
栗原市築館体育センター 平面図



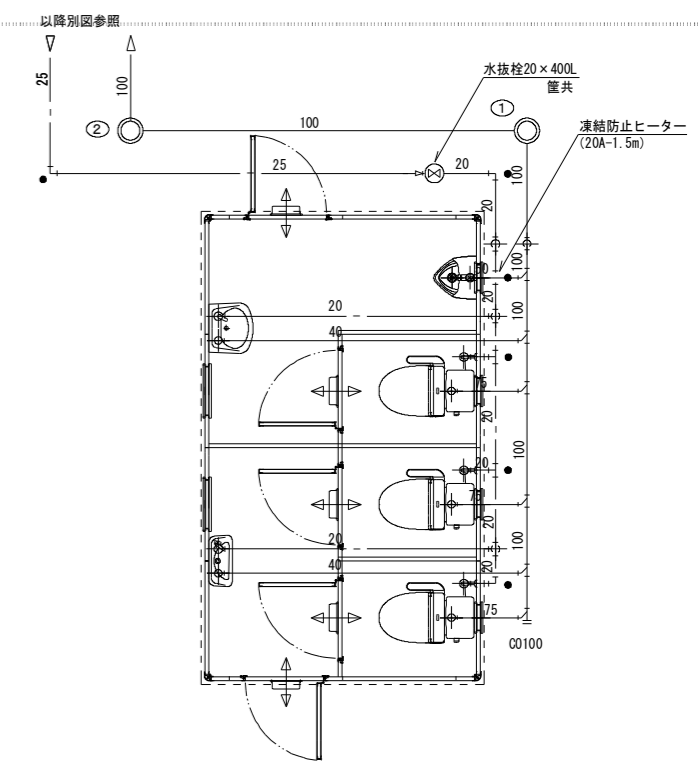
栗原市築館多目的競技場 平面図



配置図 S=1/700



平面図 1/200



屋外トイレ詳細図 1/30

栗原市築館テニスコート 平面図