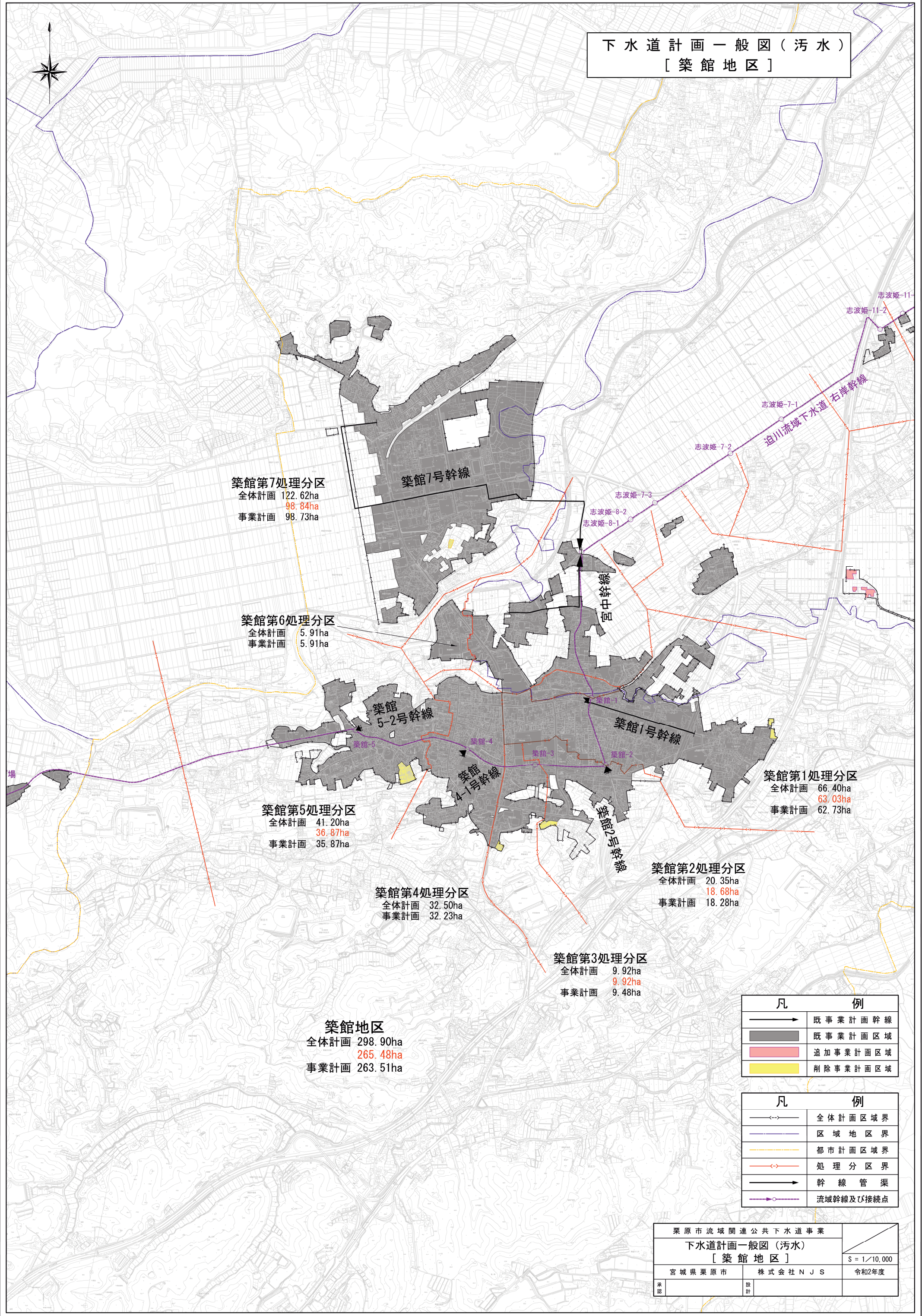


下水道計画一般図(汚水)  
[ 築館地区 ]



築館第7処理分区  
全体計画 122.62ha  
事業計画 98.84ha  
事業計画 98.73ha

築館第6処理分区  
全体計画 5.91ha  
事業計画 5.91ha

築館第5処理分区  
全体計画 41.20ha  
事業計画 36.87ha  
事業計画 35.87ha

築館第4処理分区  
全体計画 32.50ha  
事業計画 32.23ha

築館地区  
全体計画 298.90ha  
事業計画 265.48ha  
事業計画 263.51ha

築館第3処理分区  
全体計画 9.92ha  
事業計画 9.92ha  
事業計画 9.48ha

築館第2処理分区  
全体計画 20.35ha  
事業計画 18.68ha  
事業計画 18.28ha

築館第1処理分区  
全体計画 66.40ha  
事業計画 63.03ha  
事業計画 62.73ha

凡 例	
	既事業計画幹線
	既事業計画区域
	追加事業計画区域
	削除事業計画区域

凡 例	
	全体計画区域界
	区域地区界
	都市計画区域界
	処理分区界
	幹線管渠
	流域幹線及び接続点

栗原市流域関連公共下水道事業		S = 1/10,000
下水道計画一般図(汚水) [ 築館地区 ]		
宮城県栗原市	株式会社NJS	令和2年度
承認	設計	