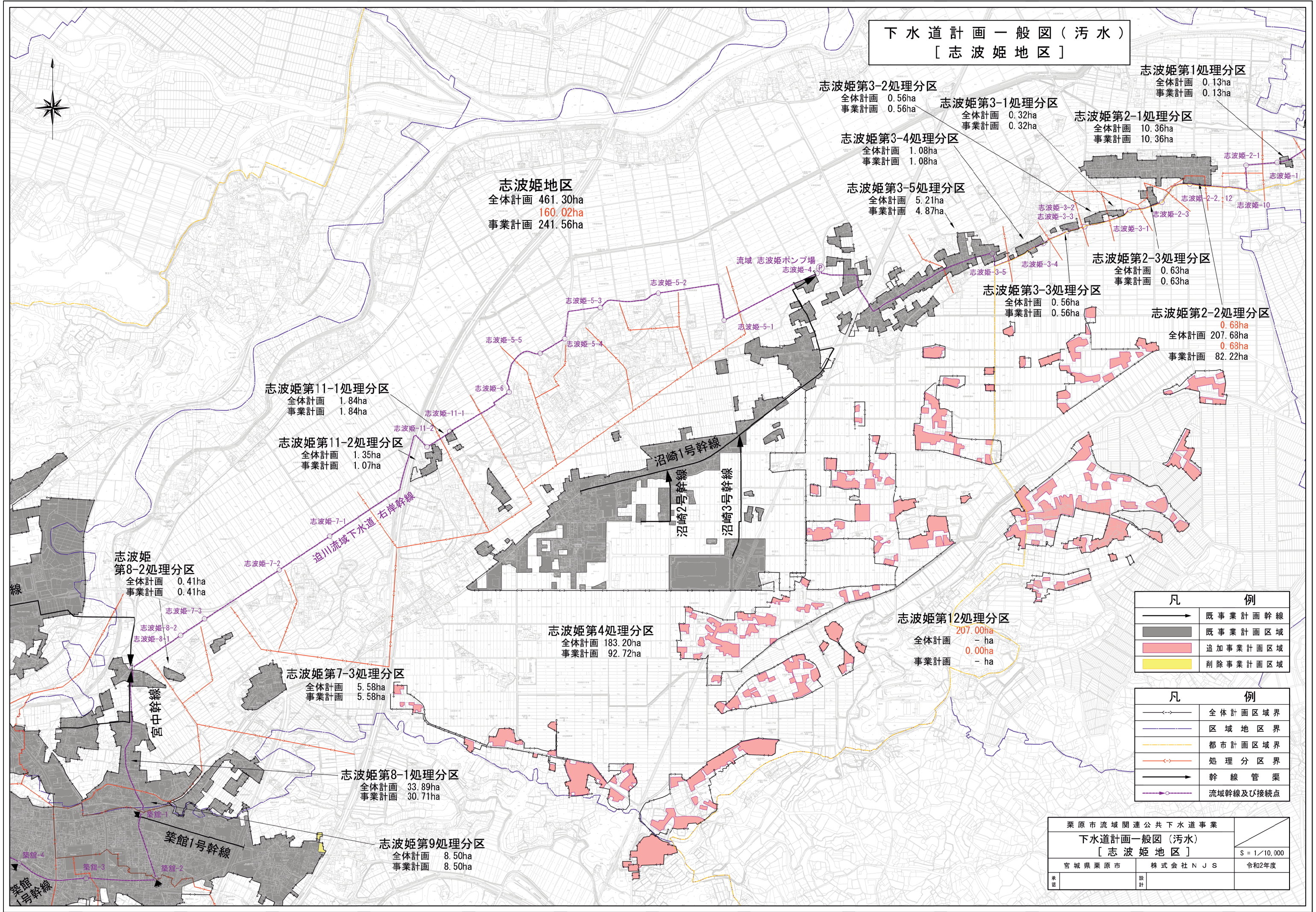


下水道計画一般図(汚水)
[志波姫地区]



志波姫地区
 全体計画 461.30ha
 事業計画 160.02ha
 事業計画 241.56ha

志波姫第3-2処理分区
 全体計画 0.56ha
 事業計画 0.56ha

志波姫第3-1処理分区
 全体計画 0.32ha
 事業計画 0.32ha

志波姫第1処理分区
 全体計画 0.13ha
 事業計画 0.13ha

志波姫第2-1処理分区
 全体計画 10.36ha
 事業計画 10.36ha

志波姫第3-4処理分区
 全体計画 1.08ha
 事業計画 1.08ha

志波姫第3-5処理分区
 全体計画 5.21ha
 事業計画 4.87ha

志波姫第2-3処理分区
 全体計画 0.63ha
 事業計画 0.63ha

志波姫第3-3処理分区
 全体計画 0.56ha
 事業計画 0.56ha

志波姫第2-2処理分区
 全体計画 207.68ha
 事業計画 82.22ha

志波姫第11-1処理分区
 全体計画 1.84ha
 事業計画 1.84ha

志波姫第11-2処理分区
 全体計画 1.35ha
 事業計画 1.07ha

志波姫第8-2処理分区
 全体計画 0.41ha
 事業計画 0.41ha

志波姫第4処理分区
 全体計画 183.20ha
 事業計画 92.72ha

志波姫第12処理分区
 全体計画 207.00ha
 事業計画 0.00ha

志波姫第7-3処理分区
 全体計画 5.58ha
 事業計画 5.58ha

志波姫第8-1処理分区
 全体計画 33.89ha
 事業計画 30.71ha

志波姫第9処理分区
 全体計画 8.50ha
 事業計画 8.50ha

凡	例
→	既事業計画幹線
■	既事業計画区域
■	追加事業計画区域
■	削除事業計画区域

凡	例
---	全体計画区域界
---	区域地区界
---	都市計画区域界
---	処理分区界
→	幹線管渠
○	流域幹線及び接続点

栗原市流域関連公共下水道事業		
下水道計画一般図(汚水)		
[志波姫地区]		
宮城県栗原市	株式会社NJS	S = 1/10,000
承認	設計	令和2年度