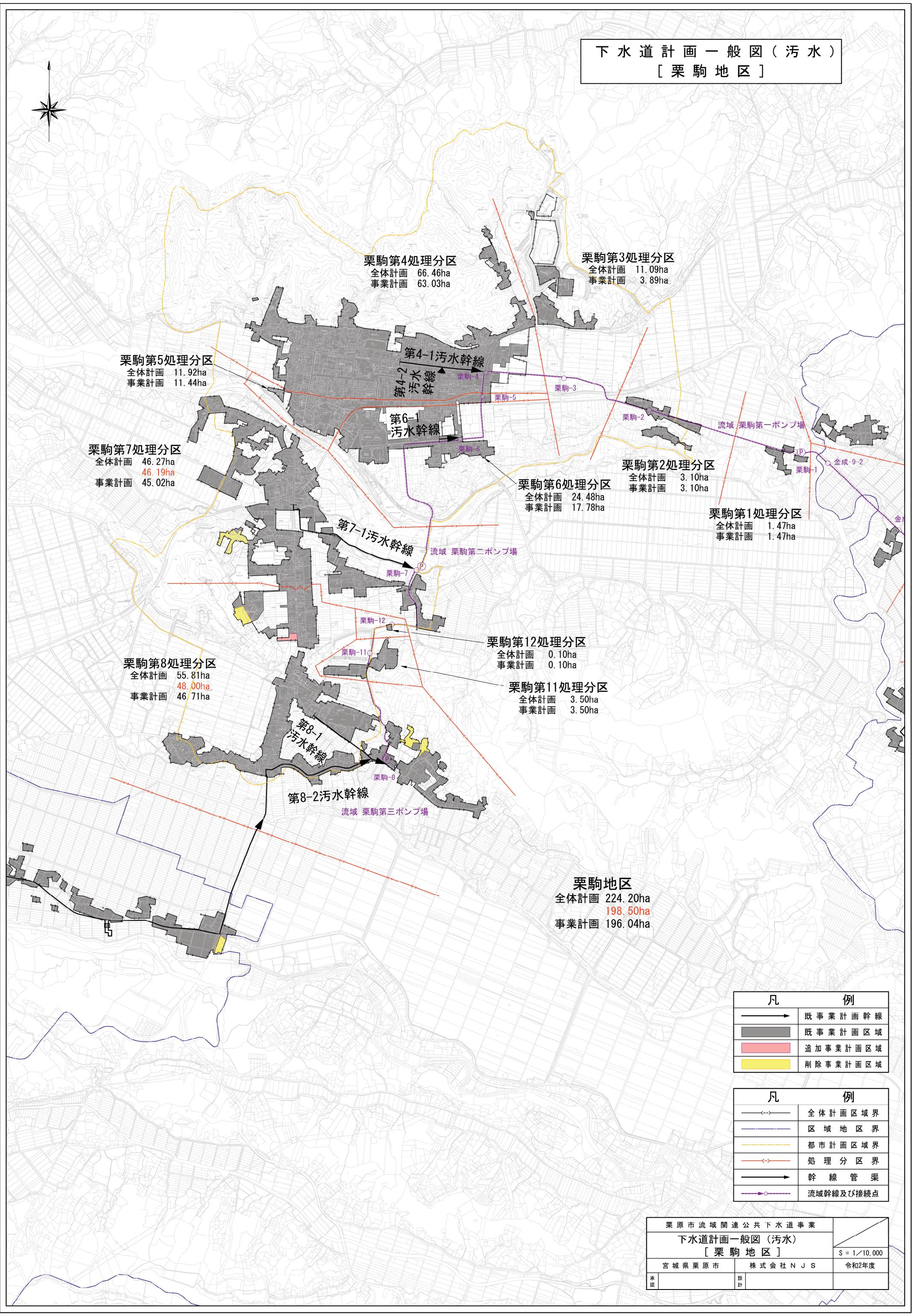


下水道計画一般図(汚水)
[栗駒地区]



栗駒第4処理分区
全体計画 66.46ha
事業計画 63.03ha

栗駒第3処理分区
全体計画 11.09ha
事業計画 3.89ha

栗駒第5処理分区
全体計画 11.92ha
事業計画 11.44ha

栗駒第7処理分区
全体計画 46.27ha
46.19ha
事業計画 45.02ha

栗駒第6処理分区
全体計画 24.48ha
事業計画 17.78ha

栗駒第2処理分区
全体計画 3.10ha
事業計画 3.10ha

栗駒第1処理分区
全体計画 1.47ha
事業計画 1.47ha

栗駒第8処理分区
全体計画 55.81ha
48.00ha
事業計画 46.71ha

栗駒第12処理分区
全体計画 0.10ha
事業計画 0.10ha

栗駒第11処理分区
全体計画 3.50ha
事業計画 3.50ha

栗駒地区
全体計画 224.20ha
198.50ha
事業計画 196.04ha

凡	例
	既事業計画幹線
	既事業計画区域
	追加事業計画区域
	削除事業計画区域

凡	例
	全体計画区域界
	区域地区界
	都市計画区域界
	処理分区界
	幹線管渠
	流域幹線及び接続点

栗駒地区		S = 1/10,000
下水道計画一般図(汚水)		
[栗駒地区]		令和2年度
宮城県栗原市	株式会社NJS	
承認	設計	