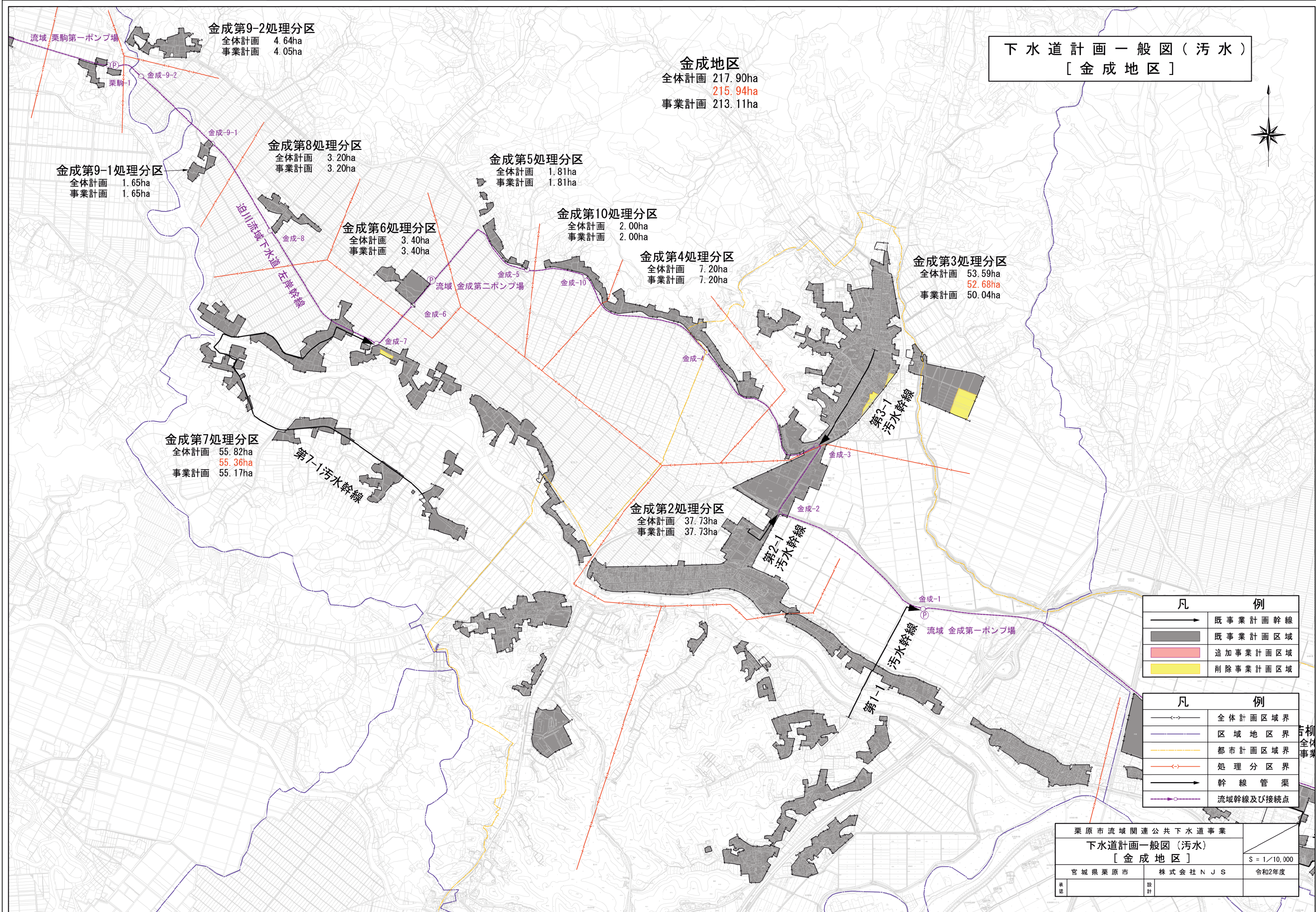


下水道計画一般図(汚水)
[金成地区]



金成第9-2処理分区
全体計画 4.64ha
事業計画 4.05ha

金成地区
全体計画 217.90ha
215.94ha
事業計画 213.11ha

金成第9-1処理分区
全体計画 1.65ha
事業計画 1.65ha

金成第8処理分区
全体計画 3.20ha
事業計画 3.20ha

金成第5処理分区
全体計画 1.81ha
事業計画 1.81ha

金成第10処理分区
全体計画 2.00ha
事業計画 2.00ha

金成第6処理分区
全体計画 3.40ha
事業計画 3.40ha

金成第4処理分区
全体計画 7.20ha
事業計画 7.20ha

金成第3処理分区
全体計画 53.59ha
52.68ha
事業計画 50.04ha

金成第7処理分区
全体計画 55.82ha
55.36ha
事業計画 55.17ha

金成第2処理分区
全体計画 37.73ha
事業計画 37.73ha

凡	例
→	既事業計画幹線
■	既事業計画区域
■	追加事業計画区域
■	削除事業計画区域

凡	例
---	全体計画区域界
---	区域地区界
---	都市計画区域界
---	処理分区界
→	幹線管渠
→○	流域幹線及び接続点

栗原市流域関連公共下水道事業		
下水道計画一般図(汚水)		
[金成地区]		
宮城県栗原市	株式会社NJS	令和2年度
承認	設計	

S = 1/10,000