

社会資本総合整備計画 社会資本整備総合交付金

計画の名称	1 宮城県における地域間アクセスの強化・円滑化・安心安全性を向上化する社会資本整備 (杜総交)					重点配分対象の該当								
計画の期間	平成27年度	～	平成31年度	(5年間)										
交付対象	蔵王町, 村田町, 山元町, 角田市, 岩沼市, 利府町, 南三陸町, 登米市, 大崎市, 大河原町, 石巻市, 加美町, 富谷市, 大和町, 栗原市, 東松島市, 宮城県, 仙台市, 女川町, 名取市													
計画の目標	宮城県の高次都市機能を有効活用し、生活環境や利便性、安全性の向上による住みよい地域と、主要物流、観光拠点等へのアクセス強化と円滑化による地域産業の振興を支援する社会資本整備を行う。													
全体事業費 (百万円)	合計 (A+B+C+D)	71,525	A	71,525	B	0	C	0	D	3	0	効果促進事業費の割合C/(A+B+C+D)	0	%

番号	計画の成果目標 (定量的指標)	定量的指標の現況値及び目標値		
		当初現況値 (H27当初)	中間目標値 (H29末)	最終目標値 (H31末)
		定量的指標の定義及び算定式		
1	地域拠点等へのアクセス時間短縮率 地域拠点等へのアクセス時間短縮率 $\Sigma$ (事業前移動必要時間 - 事業後移動必要時間) / $\Sigma$ 事業前移動必要時間	0%	18%	21%
2	円滑な交通空間確保による区間旅行速度向上率 円滑な交通空間確保による区間旅行速度向上率 $\Sigma$ (事業後区間旅行速度 - 事業前区間旅行速度) / $\Sigma$ 事業前区間旅行速度	0%	24%	37%

備考等	個別施設計画を含む	-	国土強靱化を含む	-	定住自立圏を含む	-	連携中核都市圏を含む	-
-----	-----------	---	----------	---	----------	---	------------	---

A. 基幹事業	基幹事業 (大)	事業 種別	地域 種別	交付 対象	直接 間接	事業者	種別1	種別2	要素となる事業名 (事業箇所)	事業内容 (延長・面積等)	市区町村名/ 港湾・地区名	事業実施期間 (年度)				全体事業費 (百万円)	費用 便益比	個別施設計画 策定状況
												H27	H28	H29	H30			
	道路事業	道路	一般	蔵王町	直接	蔵王町	市町村 道	改築	I-A-309 (他) 湯口線	現道拡幅 L=1.4km	蔵王町	■	■	■	■	241		—
		道路	一般	村田町	直接	村田町	市町村 道	改築	I-A-339 (他) 松山寺線	現道拡幅 L=0.85km	村田町	■	■	■	■	287		—
		道路	一般	村田町	直接	村田町	市町村 道	改築	I-A-340 (他) 日照田天沼 線	現道拡幅 L=1.2km	村田町	■	■	■	■	416		—
		道路	一般	山元町	直接	山元町	市町村 道	改築	I-A-342 (2) 久保間中山 線	現道拡幅 L=0.12km	山元町	■	■	■	■	175		—
		道路	一般	角田市	直接	角田市	市町村 道	改築	I-A-343 (他) 大沼野田前 線	バイパス L=0.57km	角田市	■				1,293		—
		道路	一般	蔵王町	直接	蔵王町	市町村 道	改築	I-A-344 (2) 下別当1号 線	現道拡幅 L=0.6km	蔵王町	■	■	■	■	121		—

一体的に実施することにより期待される効果

備考

A. 基幹事業	基幹事業 (大)	事業 種別	地域 種別	交付 対象	直接 間接	事業者	種別1	種別2	要素となる事業名 (事業箇所)	事業内容 (延長・面積等)	市区町村名/ 港湾・地区名	事業実施期間 (年度)				全体事業費 (百万円)	費用 便益比	個別施設計画 策定状況
												H27	H28	H29	H30			
	道路事業	道路	一般	岩沼市	直接	岩沼市	市町村 道	改築	I-A-345 (他) 浦條線	現道拡幅 N=1橋	岩沼市		■			112	-	-
		道路	一般	利府町	直接	利府町	市町村 道	改築	I-A-346 (他) 新砂押迎東 浦線	現道拡幅 L=0.9km	利府町		■			853	-	-
		道路	一般	南三陸町	直接	南三陸町	市町村 道	改築	I-A-347 (1) 横断1号線	現道拡幅 L=1.5km	南三陸町		■	■		810	-	-
		道路	一般	登米市	直接	登米市	市町村 道	改築	I-A-348 (他) つづら瀧線	現道拡幅 L=5.0km	登米市		■	■		1,114	-	-
		道路	一般	登米市	直接	登米市	市町村 道	改築	I-A-349 (2) 鴻ノ木・栗 師島線	現道拡幅 L=1.4km	登米市		■	■		880	-	-
		道路	一般	登米市	直接	登米市	市町村 道	改築	I-A-350 (1) 下在線	現道拡幅 L=4.35km	登米市		■	■		1,149	-	-

一体的に実施することにより期待される効果

備考

A. 基幹事業	基幹事業 (大)	事業 種別	地域 種別	交付 対象	直接 間接	事業者	種別1	種別2	要素となる事業名 (事業箇所)	事業内容 (延長・面積等)	市区町村名/ 港湾・地区名	事業実施期間 (年度)				全体事業費 (百万円)	費用 便益比	個別施設計画 策定状況
												H27	H28	H29	H30			
	道路事業	道路	一般	大崎市	直接	大崎市	市町村 道	改築	I-A-351 (他) 鹿島台駅東 東西線	現道拡幅 L=0.4km	大崎市		■	■	■	303	—	—
		道路	一般	大河原町	直接	大河原町	市町村 道	改築	I-A-352 (2) 中核病院西 線	現道拡幅 L=1.12km	大河原町	■	■	■	■	354	—	—
		道路	一般	石巻市	直接	石巻市	市町村 道	改築	I-A-353 (1) 大瓜水沼真 野線	現道拡幅 L=0.25km	石巻市	■	■	■	■	219	—	—
		道路	一般	石巻市	直接	石巻市	市町村 道	改築	I-A-354 (他) 大瓜南境線	現道拡幅 L=1.0km	石巻市	■	■	■	■	400	—	—
		道路	一般	石巻市	直接	石巻市	市町村 道	改築	I-A-355 (1) 山崎馬鞍線 ほか1路線 (橋浦工区)	現道拡幅 L=1.54km	石巻市	■	■	■	■	1,221	—	—
		道路	一般	石巻市	直接	石巻市	市町村 道	改築	I-A-356 (1) 相野田皿貝 線ほか1路線	現道拡幅 N=2橋	石巻市	■	■	■	■	504	—	—

一体的に実施することにより期待される効果  
備考

A. 基幹事業	基幹事業 (大)	事業 種別	地域 種別	交付 対象	直接 間接	事業者	種別1	種別2	要素となる事業名 (事業箇所)	事業内容 (延長・面積等)	市区町村名/ 港湾・地区名	事業実施期間 (年度)				全体事業費 (百万円)	費用 便益比	個別施設計画 策定状況
												II27	II28	II29	II30			
	道路事業	AO1-019	一般	石巻市	直接	石巻市	市町村 道	改築	I-A-357 (1) 山崎馬鞍線 (中島工区)	現道拡幅 L=1.3km	石巻市	■	■	■	■	733	-	-
		AO1-020	一般	石巻市	直接	石巻市	市町村 道	新設	I-A-358 (他) 井内五番線	現道拡幅 L=0.24km	石巻市	■	■	■	87	-	-	
		AO1-021	一般	加美町	直接	加美町	市町村 道	改築	I-A-359 (2) 旭・寒風沢 線	現道拡幅 L=1.54km	加美町	■	■	■	275	-	-	
		AO1-022	一般	富谷市	直接	富谷市	市町村 道	新設	I-A-360 (他) 穀田三ノ関 線	バイパス L=0.73km	富谷市	■	■	■	706	-	-	
		AO1-023	一般	富谷市	直接	富谷市	市町村 道	改築	I-A-361 (他) 富谷12-1号 線	現道拡幅 L=0.16km	富谷市	■	■	■	61	-	-	
		AO1-024	一般	大和町	直接	大和町	市町村 道	改築	I-A-362 (他) 中坪洪井線	橋梁整備 N=1橋	大和町	■	■	■	665	-	-	

一体的に実施することにより期待される効果

備考

A. 基幹事業	基幹事業 (大)	事業 種別	地域 種別	交付 対象	直接 間接	事業者	種別1	種別2	要素となる事業名 (事業箇所)	事業内容 (延長・面積等)	市区町村名/ 港湾・地区名	事業実施期間 (年度)				全体事業費 (百万円)	費用 便益比	個別施設計画 策定状況
												H27	H28	H29	H30			
	道路事業	道路	一般	大和町	直接	大和町	市町村 道	改築	I-A-363 (他) 吉岡宮床線	橋梁整備 N=1橋	大和町		■	■	■	324	—	—
		道路	一般	角田市	直接	角田市	市町村 道	改築	I-A-364 (2) 沼南野田前 線	橋梁架替 N=1橋	角田市		■	■	■	38	—	—
		道路	一般	登米市	直接	登米市	市町村 道	改築	I-A-365 (他) 永田・板倉 線	現道拡幅 L=1.9km	登米市		■	■	■	426	—	—
		道路	一般	登米市	直接	登米市	市町村 道	改築	I-A-366 (他) 梅ノ木平柳 線	バイパス L=1.79km	登米市		■	■	■	1,183	—	—
		道路	一般	栗原市	直接	栗原市	市町村 道	改築	I-A-367 (他) 栗原中央西 線ほか1路線	バイパス L=3.84km	栗原市		■	■	■	1,182	—	—
		道路	一般	東松島市	直接	東松島市	市町村 道	改築	I-A-369 (他) 七反谷地93 号線	現道拡幅 L=0.2km	東松島市		■			74	—	—

一体的に実施することにより期待される効果

備考

A. 基幹事業	基幹事業(大)	事業種別	地域種別	交付対象	直接間接	事業者	種別1	種別2	要素となる事業名(事業箇所)	事業内容(延長・面積等)	市区町村名/港湾・地区名	事業実施期間(年度)				全体事業費(百万円)	費用便益比	個別施設計画策定状況
												H27	H28	H29	H30			
	道路事業	A01-031	一般	村田町	直接	村田町	市町村道	改築	1-A-370(他)追線	道の駅(簡易パーキング)	村田町		■			358	-	-
		A01-032	一般	宮城県	直接	宮城県	都道府県道	改築	1-A-30(主)丸森柴田線・坂津田工区	バイパス L=1.7km	角田市	■	■	■	■	2,100	-	-
		A01-033	一般	宮城県	直接	宮城県	都道府県道	改築	1-A-31(一)杉ヶ袋増田線・増田工区	バイパス L=0.2km	名取市	■				238	-	-
		A01-034	一般	宮城県	直接	宮城県	都道府県道	改築	1-A-32(主)古川松山線・下中目工区	バイパス L=2.3km	大崎市	■	■	■	■	4,907	-	-
		A01-035	一般	宮城県	直接	宮城県	国道	改築	1-A-33(国)113号・蔵本工区	現道拡幅 L=1.0km	白石市	■	■	■	■	1,500	-	-
		A01-036	一般	宮城県	直接	宮城県	都道府県道	改築	1-A-34(主)白石丸森線・大振留矢間工区	バイパス L=4.9km	丸森町	■	■	■	■	1,800	-	-

一体的に実施することにより期待される効果  
備考

A. 基幹事業	基幹事業 (大)	事業番号	事業種別	地域種別	交付対象	直接間接	事業者	種別1	種別2	要素となる事業名 (事業箇所)	事業内容 (延長・面積等)	市区町村名/ 港湾・地区名	事業実施期間 (年度)				全体事業費 (百万円)	費用 便益比	個別施設計画 策定状況
													H27	H28	H29	H30			
	道路事業	A01-037	道路	一般	宮城県	直接	宮城県	都道府 県道	改築	1-A-35 (一) 大衡仙台 線・宮床工区	バイパス L=2.3km	大和町	■	■	■	■	2,690		—
		A01-038	道路	一般	宮城県	直接	宮城県	国道	改築	1-A-36 (国) 286号・支 倉工区	バイパス L=1.3km	川崎町	■	■	■	■	3,870		—
		A01-039	道路	一般	宮城県	直接	宮城県	国道	改築	1-A-37 (国) 346号・錦 織工区	バイパス L=2.5km	登米市	■	■	■	■	2,100		—
		A01-040	道路	一般	宮城県	直接	宮城県	都道府 県道	改築	1-A-38 (主) 古川登米 線・大貫工区	バイパス L=0.9km	大崎市	■	■	■	■	575		—
		A01-041	道路	一般	宮城県	直接	宮城県	都道府 県道	改築	1-A-39 (一) 河南南郷 線・怪井沢工区	バイパス L=1.3km	石巻市	■				980		—
		A01-042	道路	一般	宮城県	直接	宮城県	都道府 県道	改築	1-A-40 (主) 女川牡鹿 線・大谷川浜小積浜工区	バイパス L=2.1km	石巻市	■	■	■	■	5,200	1.1	—

一体的に実施することにより期待される効果  
備考



A. 基幹事業	基幹事業(大)	事業種別	地域種別	交付対象	直接間接	事業者	種別1	種別2	要素となる事業名(事業箇所)	事業内容(延長・面積等)	市区町村名/港湾・地区名	事業実施期間(年度)				全体事業費(百万円)	費用便益比	個別施設計画策定状況
												H27	H28	H29	H30			
	道路事業	道路	一般	宮城県	直接	宮城県	国道	改築	1-A-41 (国) 319号・大張川張工区	バイパス L=0.9km	丸森町					4,300		-
		道路	一般	宮城県	間接	宮城県	市町村道	改築	1-A-12 (他) 栗原中央西線	橋梁整備 N=1橋	栗原市					1,100		-
		道路	一般	仙台市	直接	仙台市	国道	改築	1-A-200 (国) 286号・南赤石工区	バイパス L=1.3km	仙台市					4,266	1.2	-
		道路	一般	村田町	直接	村田町	市町村道	改築	1-A-372 (2) 関賜線	現道拡幅 L=2.54km	村田町					624		-
		道路	一般	大崎市	直接	大崎市	市町村道	改築	1-A-373 (他) 阿久戸船越線ほか1路線	現道拡幅 L=1.3km	大崎市					358		-
		道路	一般	石巻市	直接	石巻市	市町村道	新設	1-A-374 (仮) 新東内海橋	橋梁整備 N=1橋	石巻市					1,280		-

一体的に実施することにより期待される効果  
備考

A. 基幹事業	基幹事業(大)	事業番号	事業種別	地域種別	交付対象	直接間接	事業者	種別1	種別2	要素となる事業名(事業箇所)	事業内容(延長・面積等)	市区町村名/港湾・地区名	事業実施期間(年度)				全体事業費(百万円)	費用便益比	個別施設計画策定状況
													H27	H28	H29	H30			
	道路事業	A01-049	道路	一般	東松島市	直接	東松島市	市町村道	改築	1-A-375(他)上野嶽2号線ほか1路線	現道拡幅 L=0.4km	東松島市					180		-
		A01-050	道路	一般	東松島市	直接	東松島市	市町村道	改築	1-A-376(他)作田浦・月舘14号線	現道拡幅 L=0.8km	東松島市					970		-
		A01-051	道路	一般	東松島市	直接	東松島市	市町村道	改築	1-A-377(他)関の内・東54号線	現道拡幅 L=0.7km	東松島市					630		-
		A01-052	道路	一般	登米市	直接	登米市	市町村道	改築	1-A-379(1)赤坂線	現道拡幅 L=9.25km	登米市					737		-
		A01-053	道路	一般	東松島市	直接	東松島市	市町村道	改築	1-A-380(他)弘法51号線	現道拡幅 L=0.1km	東松島市					40		-
		A01-054	道路	一般	東松島市	直接	東松島市	市町村道	改築	1-A-381(2)袋堀・下区線	現道拡幅 L=4.5km	東松島市					1,950		-

一体的に実施することにより期待される効果  
備考

A. 基幹事業	基幹事業 (大)	事業 番号	事業 種別	地域 種別	交付 対象	直接 間接	事業者	種別1	種別2	要素となる事業名 (事業箇所)	事業内容 (延長・面積等)	市区町村名/ 港湾・地区名	事業実施期間 (年度)				全体事業費 (百万円)	費用 便益比	個別施設計画 策定状況
													H27	H28	H29	H30			
	道路事業	A01-055	道路	一般	東松島市	直接	東松島市	市町村 道	改築	I-A-382 (他) 赤井堀西4 号線	現道拡幅 L=0.7km	東松島市					500		—
		A01-056	道路	離島	女川町	直接	女川町	市町村 道	改築	I-A-383 (他) 女川出島線	バイパス L=2.92km	女川町					9,300		—
		A01-057	道路	一般	栗原市	直接	栗原市	市町村 道	改築	I-A-384 (I) 大林線	橋梁架替 N=1橋	栗原市					2,763		—
												小計					71,522		
												合計					71,522		

一体的に実施することにより期待される効果  
備考

C 効果促進事業																			
基幹事業(大)	番号	事業種別	地域種別	交付対象	直接 間接	事業者	種別1	種別2	要素となる事業名 (事業箇所)	事業内容 (延長・面積等)	市区町村名/ 港湾・地区名	事業実施期間(年度)				全体事業費 (百万円)	費用 便益比	個別施設計画 策定状況	
												II27	II28	II29	II30				II31
道路事業	C01-001	道路	一般	名取市	直接	名取市	市町村 道	施設整 備	I-C-318 公共サイン設置	公共サイン設置 N=25基	名取市	■					3	—	—
											小計						3		
											合計						3		

一体的に実施することにより期待される効果  
備考

基幹事業と一体的に整備することにより、都市機能の向上を図る。

交付金の執行状況

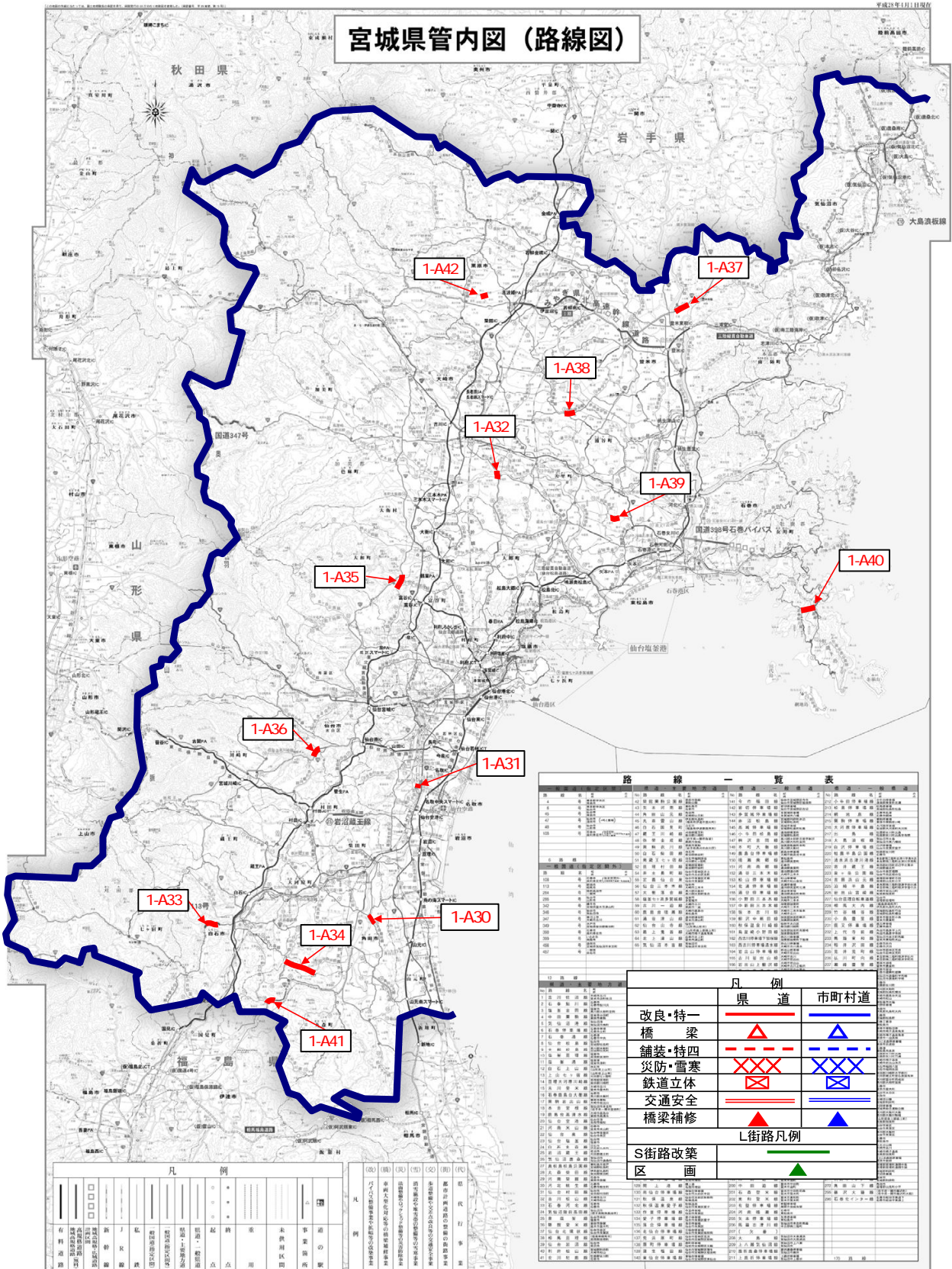
(単位：百万円)

	H27	H28	H29		
配分額 (a)	165	320	1,343		
計画別流用増△減額 (b)	0	0	0		
交付額 (c=a+b)	165	320	1,343		
前年度からの繰越額 (d)	54	112	178		
支払済額 (e)	107	254	838		
翌年度繰越額 (f)	112	178	676		
うち未契約繰越額 (g)	55	19	292		
不用額 (h = c+d-e-f)	0	0	7		
未契約繰越率+不用率 (i = (g+h)/(c+d)) %	25.11	4.39	19.6		
未契約繰越率+不用率が10%を超えている場合その理由	占有物（市水道）の移設遅れによる		入札不調及び土質変更に伴う計画変更等に不測の時間を要したため		

(参考様式)

# (参考図面) 社会資本整備総合交付金

計画の名称	1 宮城県における地域間アクセスの強化・円滑化・安心安全性を向上化する社会資本整備(社総交)			交付対象	宮城県、仙台市、石巻市、名取市、角田市、岩沼市、登米市、栗原市、東松島市、大崎市、蔵王町、大河原町、村田町、山元町、利府町、大和町、富谷市、加美町、南三陸町
計画の期間	平成 27	～	平成 31 年度 (5年間)		



承認番号：平25東使、第15号

1:150,000

国土院 国土院 国土院

(参考様式)

# (参考図面) 社会資本整備総合交付金

計画の名称	1 宮城県における地域間アクセスの強化・円滑化・安心安全性を向上化する社会資本整備(社総交)		
計画の期間	平成 27	~	平成 31 年度 (5年間)
交付対象	宮城県、仙台市、石巻市、名取市、角田市、岩沼市、登米市、栗原市、東松島市、大崎市、蔵王町、大河原町、村田町、山元町、利府町、大和町、富谷市、加美町、南三陸町、女川町		

