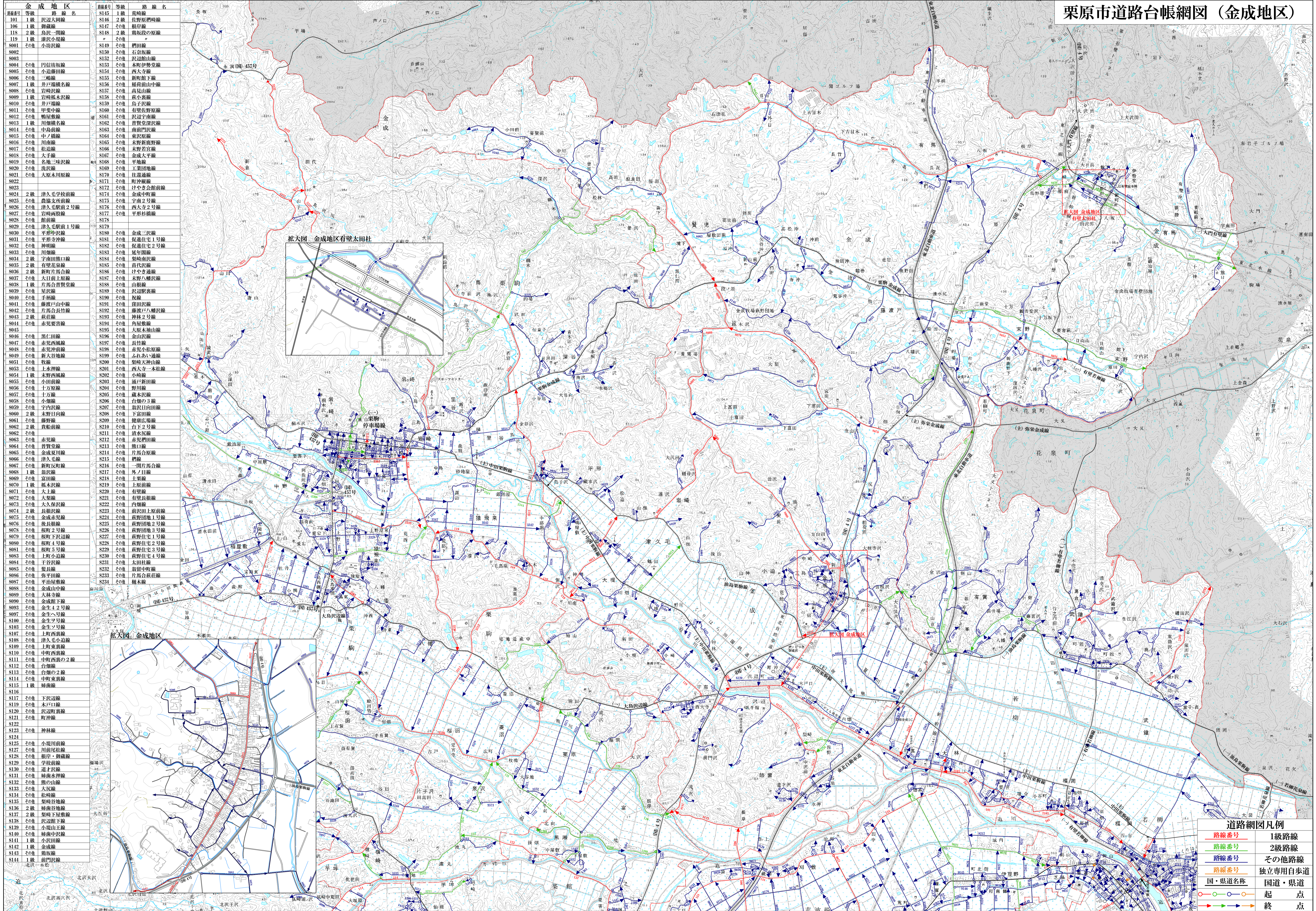


栗原市道路台帳網図 (金成地区)



| 路線番号 | 等級 | 路線名 | 路線番号 | 等級 | 路線名 |
|------|-----|----------|------|-----|---------|
| 101 | 1級 | 沢田大橋線 | S145 | 1級 | 岩崎線 |
| 106 | 1級 | 御蔵線 | S146 | 2級 | 花野原門前線 |
| 118 | 2級 | 鳥沢一円線 | S147 | その他 | 根岸線 |
| 119 | 1級 | 津久小橋線 | S148 | 2級 | 鶏坂段の原線 |
| 8001 | その他 | 小坊沢線 | S149 | その他 | 樽田線 |
| 8002 | | | S150 | その他 | 石倉坂線 |
| 8003 | | | S152 | その他 | 沢田山線 |
| 8004 | その他 | 門信坊坂線 | S153 | その他 | 本町伊勢堂線 |
| 8005 | その他 | 小高野田線 | S154 | その他 | 西人寺前線 |
| 8006 | その他 | 三輪線 | S155 | その他 | 新町南線 |
| 8007 | 1級 | 井戸端橋名線 | S156 | その他 | 桶前山中線 |
| 8008 | その他 | 岩崎沢線 | S157 | その他 | 高見山線 |
| 8009 | 1級 | 岩崎橋木沢線 | S158 | その他 | 森小裏線 |
| 8010 | その他 | 井戸端線 | S159 | その他 | 鳥子沢線 |
| 8011 | その他 | 甲斐中線 | S160 | その他 | 有壁佐野原線 |
| 8012 | その他 | 鴨屋敷線 | S161 | その他 | 沢田宇南線 |
| 8013 | 1級 | 川畑線 | S162 | その他 | 青賢堂深沢線 |
| 8014 | その他 | 中島線 | S163 | その他 | 南前門沢線 |
| 8015 | その他 | 中ノ橋線 | S164 | その他 | 栗原南線 |
| 8016 | その他 | 川南線 | S165 | その他 | 末野新野原線 |
| 8017 | その他 | 松迫線 | S166 | その他 | 末野若宮線 |
| 8018 | その他 | 大手線 | S167 | その他 | 金成大平線 |
| 8019 | その他 | 名地三味沢線 | S168 | その他 | 平地線 |
| 8020 | その他 | 沢沢線 | S169 | その他 | 工業団地線 |
| 8021 | その他 | 大原木川原線 | S170 | その他 | 往還通線 |
| 8022 | | | S171 | その他 | 町神線 |
| 8023 | | | S172 | その他 | 沖ノ字会館前線 |
| 8024 | 2級 | 津久毛学校前線 | S174 | その他 | 金成中線 |
| 8025 | その他 | 農協支所前線 | S175 | その他 | 宇南2号線 |
| 8026 | その他 | 津久毛駅前2号線 | S176 | その他 | 西大寺2号線 |
| 8027 | その他 | 岩崎西線 | S177 | その他 | 平形杉橋線 |
| 8028 | その他 | 館前線 | S178 | | |
| 8029 | その他 | 津久毛駅前1号線 | S179 | | |
| 8030 | その他 | 平形中沢線 | S180 | その他 | 金成三沢線 |
| 8031 | その他 | 平形寺沖線 | S181 | その他 | 促進住宅1号線 |
| 8032 | その他 | 神明線 | S182 | その他 | 促進住宅2号線 |
| 8033 | その他 | 川畑線 | S183 | その他 | 栗原南線 |
| 8034 | 2級 | 字南田橋口線 | S184 | その他 | 栗崎南沢線 |
| 8035 | 2級 | 有壁花泉線 | S185 | その他 | 南沢沢線 |
| 8036 | 2級 | 新町片馬合線 | S186 | その他 | けやき通線 |
| 8037 | その他 | 大目前上原線 | S187 | その他 | 末野八幡宮線 |
| 8038 | 1級 | 片馬合普賢堂線 | S188 | その他 | 山根線 |
| 8039 | その他 | 里沢線 | S189 | その他 | 沢田東線 |
| 8040 | その他 | 手橋線 | S190 | その他 | 祝線 |
| 8041 | その他 | 藤渡戸山中線 | S191 | その他 | 窪田沢線 |
| 8042 | その他 | 片馬合長倉線 | S192 | その他 | 窪田八幡宮線 |
| 8043 | 2級 | 森谷線 | S193 | その他 | 神林2号線 |
| 8044 | その他 | 赤見要吉線 | S194 | その他 | 角屋敷線 |
| 8045 | その他 | 黒仁田線 | S195 | その他 | 大原木山線 |
| 8046 | その他 | 赤見西線 | S196 | その他 | 金山沢線 |
| 8047 | その他 | 赤見沖前線 | S197 | その他 | 長倉線 |
| 8048 | その他 | 赤見新線 | S198 | その他 | 赤見小松原線 |
| 8049 | その他 | 新大谷地線 | S199 | その他 | ふれあい通線 |
| 8050 | その他 | 牧野線 | S200 | その他 | 栗崎天神山線 |
| 8051 | その他 | 上水押線 | S201 | その他 | 大寺一本松線 |
| 8052 | 1級 | 末野西線 | S202 | その他 | 小島線 |
| 8053 | その他 | 小田線 | S203 | その他 | 浦戸新田線 |
| 8054 | その他 | 十方線 | S204 | その他 | 野川線 |
| 8055 | その他 | 十方線 | S205 | その他 | 蔵本沢線 |
| 8056 | その他 | 小畑線 | S206 | その他 | 台畑の3線 |
| 8057 | その他 | 宇内沢線 | S207 | その他 | 箱沢日向田線 |
| 8058 | 2級 | 末野日向線 | S208 | その他 | 下富田線 |
| 8059 | その他 | 栗原線 | S209 | その他 | 健康広場線 |
| 8060 | 2級 | 貫船前線 | S210 | その他 | 下ノ2号線 |
| 8061 | その他 | 栗原線 | S211 | その他 | 清水原線 |
| 8062 | その他 | 赤見線 | S212 | その他 | 赤見野田線 |
| 8063 | その他 | 普賢堂線 | S213 | その他 | 熊口線 |
| 8064 | その他 | 金成夏川線 | S214 | その他 | 片馬合原線 |
| 8065 | その他 | 津久毛線 | S215 | その他 | 樽田線 |
| 8066 | その他 | 新町反町線 | S216 | その他 | 外ノ目線 |
| 8067 | 1級 | 富田線 | S217 | その他 | 土栗線 |
| 8068 | 1級 | 大上線 | S218 | その他 | 有壁長根線 |
| 8069 | 1級 | 大上線 | S219 | その他 | 内畑線 |
| 8070 | 1級 | 大上線 | S220 | その他 | 前沢田上原前線 |
| 8071 | 1級 | 大上線 | S221 | その他 | 萩野団地1号線 |
| 8072 | 1級 | 大上線 | S222 | その他 | 萩野団地2号線 |
| 8073 | 1級 | 大上線 | S223 | その他 | 萩野団地3号線 |
| 8074 | 2級 | 長根沢線 | S224 | その他 | 萩野住宅1号線 |
| 8075 | その他 | 金成赤見線 | S225 | その他 | 萩野住宅2号線 |
| 8076 | その他 | 後長根線 | S226 | その他 | 萩野住宅3号線 |
| 8077 | その他 | 萩野2号線 | S227 | その他 | 大田杜線 |
| 8078 | その他 | 萩野下沢線 | S228 | その他 | 箱留中線 |
| 8079 | その他 | 萩野4号線 | S229 | その他 | 片馬合萩荘線 |
| 8080 | その他 | 萩野1号線 | S230 | その他 | 榎木線 |
| 8081 | その他 | 萩野3号線 | S231 | その他 | 金成山中線 |
| 8082 | その他 | 萩野住宅1号線 | S232 | その他 | 大林寺線 |
| 8083 | その他 | 萩野住宅2号線 | S233 | その他 | 金成山下線 |
| 8084 | その他 | 萩野住宅3号線 | S234 | その他 | 金生ノ2号線 |
| 8085 | その他 | 萩野住宅4号線 | | | |
| 8086 | その他 | 下谷沢線 | | | |
| 8087 | その他 | 髪長線 | | | |
| 8088 | その他 | 張平田線 | | | |
| 8089 | その他 | 平治屋敷線 | | | |
| 8090 | その他 | 金成山中線 | | | |
| 8091 | その他 | 大林寺線 | | | |
| 8092 | その他 | 金成山下線 | | | |
| 8093 | その他 | 金生ノ2号線 | | | |
| 8094 | その他 | 金生ノ1号線 | | | |
| 8095 | その他 | 金生ノ3号線 | | | |
| 8096 | その他 | 金生ノ4号線 | | | |
| 8097 | その他 | 上町西沢線 | | | |
| 8098 | その他 | 津久毛小沢線 | | | |
| 8099 | その他 | 上町東沢線 | | | |
| 8100 | その他 | 中町西沢の2線 | | | |
| 8101 | その他 | 台畑の2線 | | | |
| 8102 | その他 | 中町東沢線 | | | |
| 8103 | 1級 | 姉曲線 | | | |
| 8104 | その他 | 下沢線 | | | |
| 8105 | その他 | 木戸白線 | | | |
| 8106 | その他 | 沢田町裏線 | | | |
| 8107 | その他 | 町神線 | | | |
| 8108 | その他 | 神林線 | | | |
| 8109 | その他 | 小堤川前線 | | | |
| 8110 | その他 | 川前尻松線 | | | |
| 8111 | その他 | 根岸・御蔵線 | | | |
| 8112 | その他 | 学校前線 | | | |
| 8113 | その他 | 道才沢線 | | | |
| 8114 | その他 | 姉曲木押線 | | | |
| 8115 | その他 | 熊口1線 | | | |
| 8116 | その他 | 大原線 | | | |
| 8117 | 2級 | 松崎線 | | | |
| 8118 | 2級 | 姉曲谷地線 | | | |
| 8119 | 2級 | 姉曲下屋敷線 | | | |
| 8120 | その他 | 沢田下線 | | | |
| 8121 | その他 | 小堤山線 | | | |
| 8122 | 1級 | 姉曲中線 | | | |
| 8123 | 1級 | 小沢線 | | | |
| 8124 | 1級 | 金成線 | | | |
| 8125 | 1級 | 島坂線 | | | |
| 8126 | 1級 | 前門沢線 | | | |
| 8127 | 1級 | 北沢線 | | | |

道路網凡例

| | | |
|------------------------------------|--------|----------|
| — | 路線番号 | 1級路線 |
| — | 路線番号 | 2級路線 |
| — | 路線番号 | その他路線 |
| — | 路線番号 | 独立専用自動車道 |
| — | 国・県道名称 | 国道・県道 |
| ○ | 起 | 起点 |
| ● | 終 | 終点 |