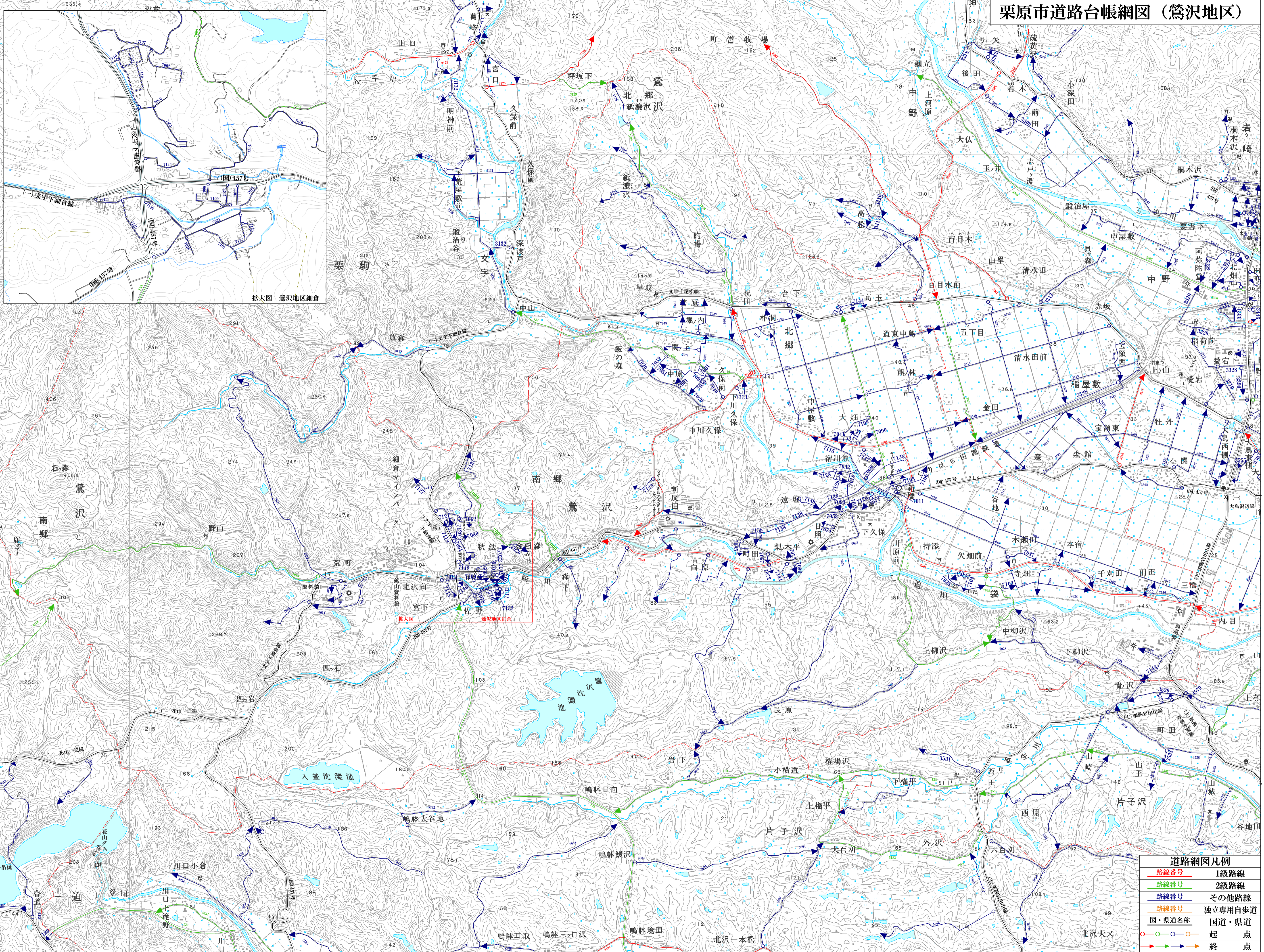


# 栗原市道路台帳網図 (鶯沢地区)

| 路線番号 | 等級  | 路線名        |
|------|-----|------------|
| 115  | 2級  | 二又中山線      |
| 124  | 2級  | 長崎前線       |
| 133  | 2級  | 長崎前線       |
| 7001 | 1級  | 鳥辺山線       |
| 7002 | 1級  | 二又元塚反馬線    |
| 7003 | 1級  | 町田五輪線      |
| 7004 | 1級  | 町田五輪線      |
| 7005 | 2級  | 熊ノ林線       |
| 7006 | 2級  | 祝田紙漕線      |
| 7007 | 2級  | 祝田紙漕線      |
| 7008 | その他 | 細倉大土倉線     |
| 7009 | 2級  | 金山線        |
| 7010 | 2級  | 上峯線        |
| 7011 | その他 | 鶯沢駅前線      |
| 7012 | その他 | 北沢向原線      |
| 7013 | 2級  | 荒野鹿の子線     |
| 7014 | その他 | 三月平線       |
| 7016 | その他 | 沖中線        |
| 7017 | その他 | 病院前線       |
| 7018 | その他 | 辻前野馬線      |
| 7019 | その他 | 新橋八坂線      |
| 7020 | その他 | 大仏寺線       |
| 7021 | その他 | 佐野線        |
| 7022 | その他 | 細倉児童館線     |
| 7023 | その他 | 香ノ花線       |
| 7024 | その他 | 二又中山線      |
| 7025 | その他 | 御蔵通誠寺線     |
| 7026 | その他 | 大仏寺線       |
| 7027 | その他 | 森下線        |
| 7028 | その他 | 鳥居中御線      |
| 7029 | その他 | 久保内線       |
| 7031 | その他 | 大土倉線       |
| 7032 | その他 | 宿川原線       |
| 7033 | その他 | 高校前線       |
| 7035 | その他 | 本宿線        |
| 7036 | その他 | 古川前線       |
| 7037 | その他 | 木瀬田線       |
| 7038 | 2級  | 柳沢線        |
| 7039 | その他 | 柳沢線        |
| 7041 | その他 | 柳沢線        |
| 7042 | その他 | 山の地台線      |
| 7044 | その他 | 白下線        |
| 7045 | その他 | 北郷山線       |
| 7046 | その他 | 紙漕線        |
| 7047 | その他 | 川倉原線       |
| 7048 | その他 | 菅原線        |
| 7049 | その他 | 別当線        |
| 7050 | その他 | 中原線        |
| 7051 | その他 | 殿治屋線       |
| 7052 | その他 | 久保内線       |
| 7053 | その他 | 遠藤線        |
| 7055 | その他 | 久保山線       |
| 7056 | その他 | 町田長原線      |
| 7057 | その他 | 熊ノ林前線      |
| 7058 | その他 | 中宿線        |
| 7059 | その他 | 横森線        |
| 7060 | その他 | 長原線        |
| 7061 | その他 | 野山線        |
| 7062 | その他 | 野山線        |
| 7064 | その他 | 荒野住宅線      |
| 7065 | その他 | 野山線        |
| 7066 | その他 | 祝田内線       |
| 7067 | その他 | 町田中線       |
| 7068 | その他 | 町田中線       |
| 7069 | その他 | 小学校東線      |
| 7070 | その他 | 前田線        |
| 7071 | その他 | 園ノ上線       |
| 7072 | その他 | 久保木平住宅線    |
| 7073 | その他 | 中日照住宅線     |
| 7074 | その他 | 下日照住宅線     |
| 7075 | その他 | 下日照住宅線     |
| 7076 | その他 | 秋法住宅 1 号線  |
| 7077 | その他 | 秋法住宅 2 号線  |
| 7078 | その他 | 佐野住宅線      |
| 7080 | その他 | 柳沢東住宅線     |
| 7083 | その他 | 柳沢東住宅線     |
| 7085 | その他 | 柳沢住宅線      |
| 7086 | その他 | 千刈田線       |
| 7087 | その他 | 八坂本宿線      |
| 7088 | その他 | 中宿熊ノ林前線    |
| 7089 | その他 | 柳沢線        |
| 7090 | その他 | 平戸六中線      |
| 7091 | その他 | 大仏寺的場線     |
| 7092 | その他 | 柳沢線        |
| 7093 | その他 | 金刀比羅神社線    |
| 7095 | その他 | 寺畑線        |
| 7096 | その他 | 梨の木平線      |
| 7099 | その他 | 秋法住宅 3 号線  |
| 7100 | その他 | 秋法住宅 4 号線  |
| 7101 | その他 | 佐野前線       |
| 7102 | その他 | 古川千刈田線     |
| 7103 | その他 | 寺畑線        |
| 7104 | その他 | 寺畑線        |
| 7105 | その他 | 法前 1 号線    |
| 7106 | その他 | 法前 2 号線    |
| 7108 | その他 | 新田向原線      |
| 7109 | その他 | 平戸六上線      |
| 7110 | その他 | 中宿線        |
| 7111 | その他 | 谷地線        |
| 7112 | その他 | 柳沢東線       |
| 7113 | その他 | 久保前線       |
| 7114 | その他 | 柳沢線        |
| 7115 | その他 | 小学校前線      |
| 7116 | その他 | 袋前田線       |
| 7117 | その他 | 若宮線        |
| 7118 | その他 | 三橋工業団地線    |
| 7119 | その他 | 柳沢住宅 1 号線  |
| 7120 | その他 | 柳沢住宅 2 号線  |
| 7121 | その他 | 柳沢住宅 3 号線  |
| 7122 | その他 | 上の場線       |
| 7123 | その他 | 上川久保線      |
| 7124 | その他 | 熊ノ林前線      |
| 7125 | その他 | 柳沢集会所前線    |
| 7126 | その他 | 下久保線       |
| 7127 | その他 | メインパーク線    |
| 7128 | その他 | 宿川原水源地線    |
| 7129 | その他 | 宿川原住宅 1 号線 |
| 7131 | その他 | 柳沢線        |
| 7132 | その他 | 佐野 2 号線    |
| 7133 | その他 | 佐野 3 号線    |
| 7134 | その他 | 栗山 1 号線    |
| 7135 | その他 | 栗山 2 号線    |
| 7136 | その他 | 祝田紙漕 2 号線  |
| 7137 | その他 | 柳沢大竹線      |
| 7138 | その他 | 辻前日照線      |
| 7139 | その他 | 新反田・坂下線    |
| 7140 | その他 | 広面線        |
| 7141 | その他 | 栗木平2号線     |
| 7142 | その他 | メインパーク前線   |
| 7143 | その他 | 高森線        |
| 7144 | その他 | 小迫線        |
| 7145 | その他 | 柳沢線        |
| 7146 | その他 | 細倉中央橋線     |
| 7147 | その他 | 小学校表2号線    |
| 7148 | その他 | 鳥辺線        |
| 7149 | その他 | 前山配水池線     |
| 7150 | その他 | 蔵木線        |



拡大図 鶯沢地区細倉

拡大図 鶯沢地区細倉

|  |        |
|--|--------|
| <span style="color: red;">—</span> 路線番号    | 1級路線   |
| <span style="color: blue;">—</span> 路線番号   | 2級路線   |
| <span style="color: green;">—</span> 路線番号  | その他路線  |
| <span style="color: orange;">—</span> 路線番号 | 独立専用歩道 |
| <span style="color: red;">—</span> 国・県道名称  | 国道・県道  |
| <span style="color: red;">○</span>         | 起 点    |
| <span style="color: green;">○</span>       | 終 点    |