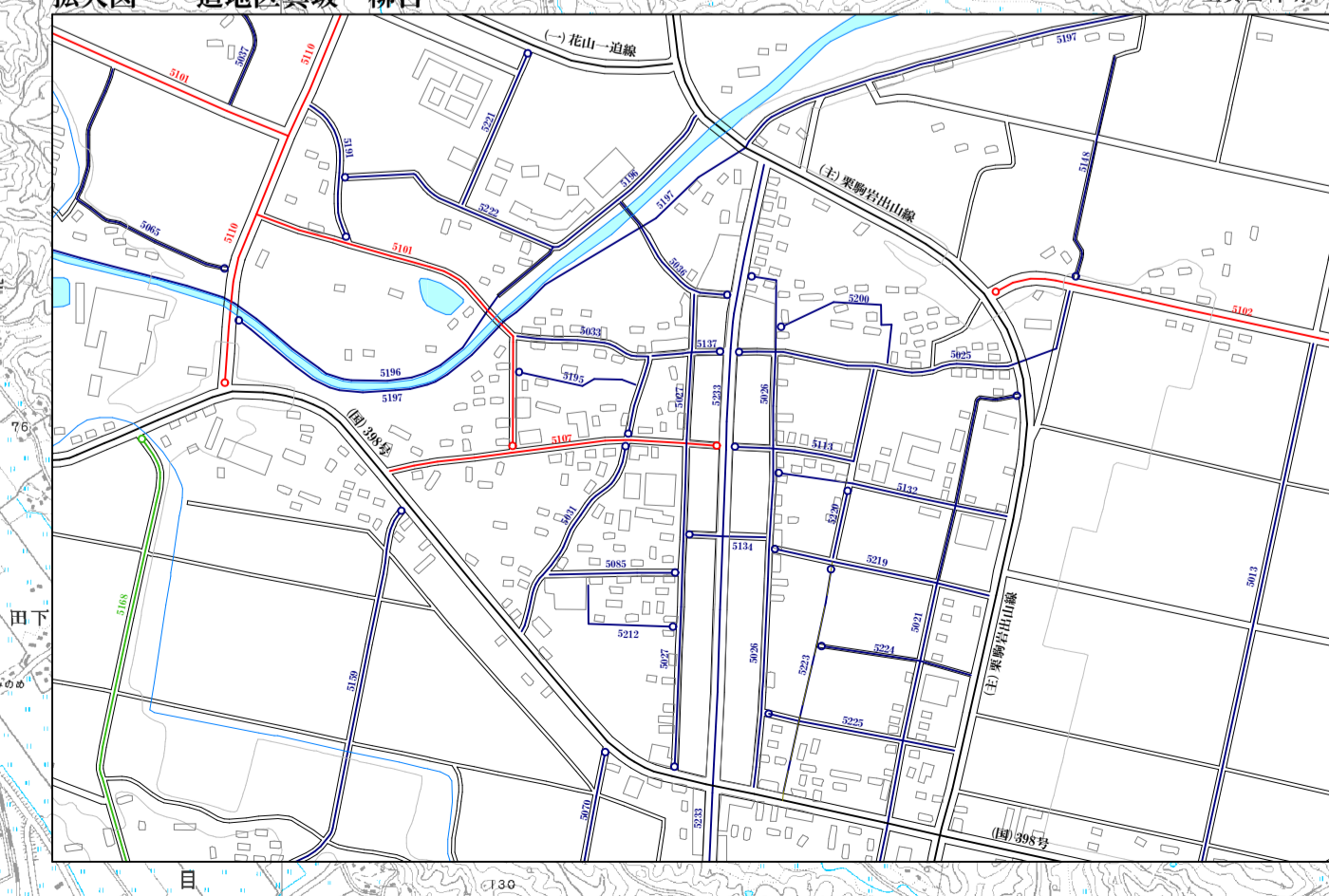
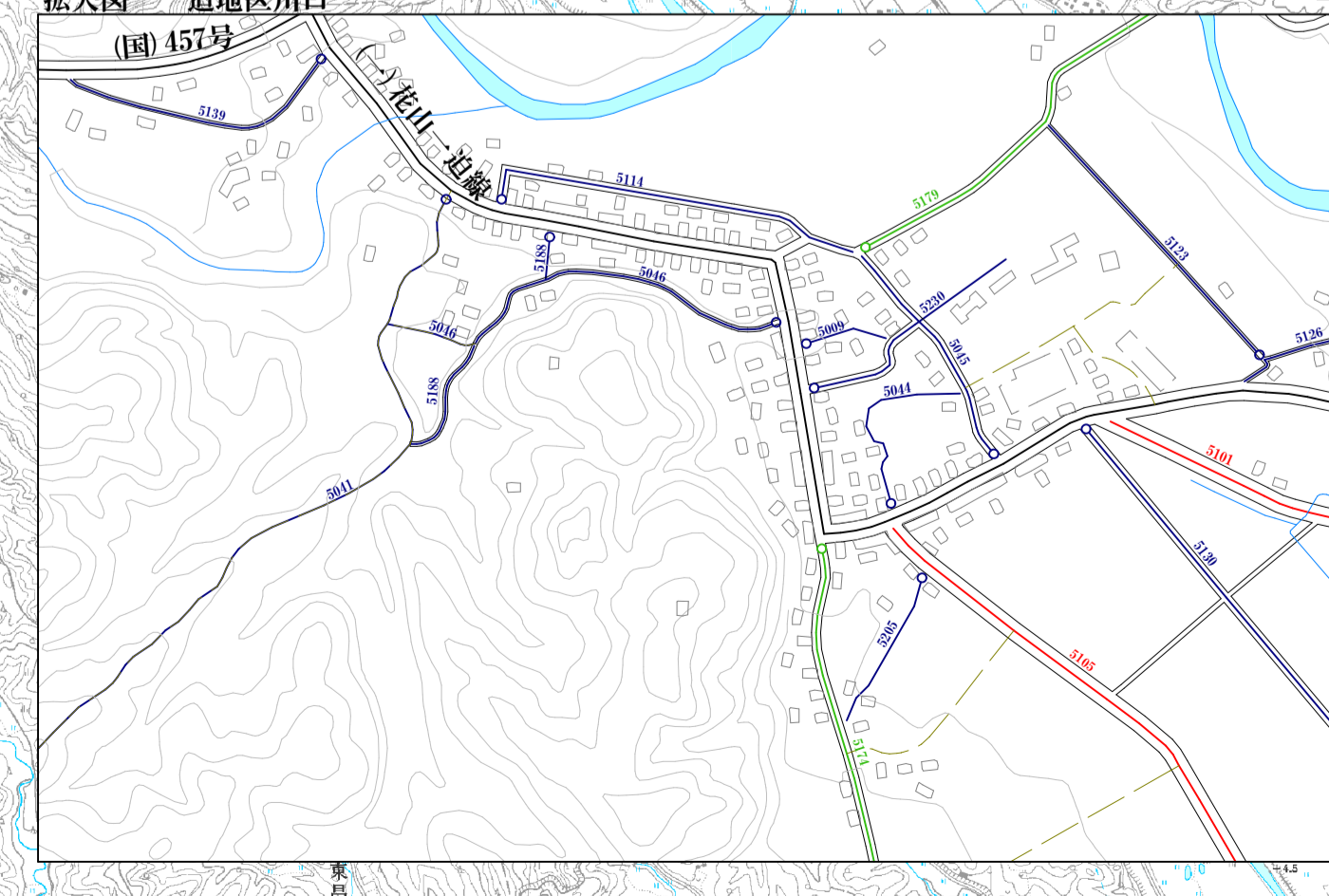
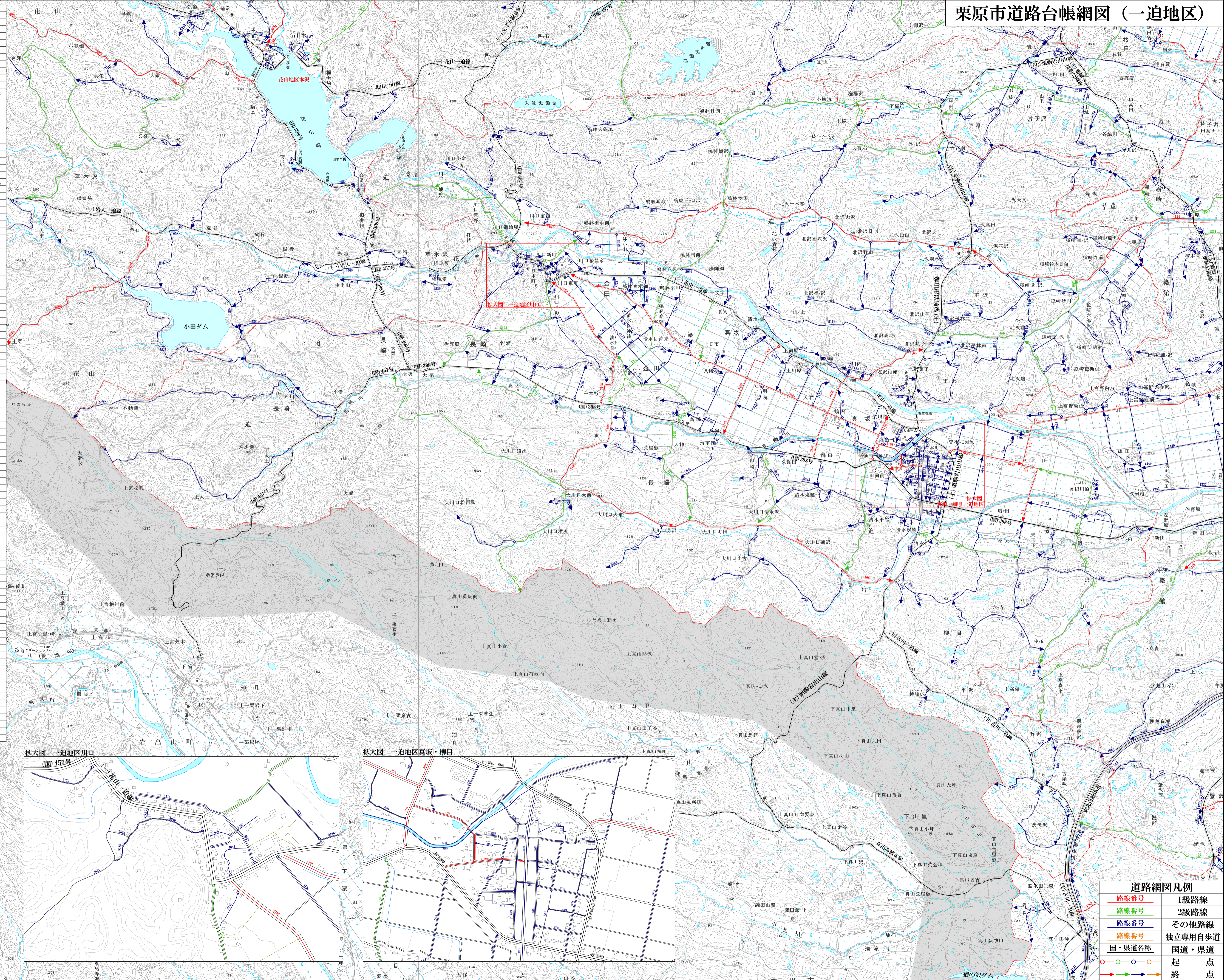


栗原市道路台帳網図（一迫地区）

路線番号	等級	路線名	路線番号	等級	路線名
107	2級	蟹沢南沢線	5122	その他	沢田線
108	その他	上原越線	5123	その他	紫呂家線
109	2級	蟹沢南沢線	5124	その他	川口2号線
110	その他	森沢線	5125	その他	石沢線
111	1級	秋山線	5126	その他	南反町～紫呂家線
112	2級	秋山線	5127	その他	高田～町田線
114	1級	十文字小山崎線	5128	その他	一の坪線
115			5130	その他	川口～細線
123	2級	田小屋大崩線	5131	その他	清水中線
125	その他	小田ダム1号線	5132	その他	中町～町東2号線
126	その他	小田ダム2号線	5133	その他	清水小来目～日照線
127	その他	田小屋大崩線	5134	その他	西沢～町東線
128	その他	鹿野地線	5135	その他	山田線
129	2級	川北合道線	5136	その他	平沢～上高森線
133	2級	長崎南倉線	5137	その他	本町～砥線
5001			5138	その他	門山線
5002	その他	中ノ向線	5139	その他	打越～長沢線
5003	その他	横平～長原線	5140	その他	井戸沢～馬伏沢線
5004	その他	大崩～外の沢線	5141	その他	古屋敷3号線
5005	その他	外の沢～一本松線	5142	その他	古屋敷4号線
5006	その他	大崩～白山線	5143	その他	持～沢線
5007	その他	外の沢線	5144	その他	山辺沢～中天線
5008	その他	屋敷線	5145	その他	小栗目線
5009	その他	中野線	5146	その他	六ツ寺～葉の本沢線
5010	その他	長沢～北山線	5147	その他	柳の目川原線
5011	その他	川内3号線	5148	その他	中川原線
5012	その他	笠松線	5149	その他	堤下～細線
5013	その他	赤井の目線	5150	その他	一本松～堂の沢線
5014	その他	六ツ寺線	5151	その他	狐崎小松原線
5015	その他	長川原線	5152	その他	西沢～十文字線
5016	その他	長田線	5153	その他	川内線
5017	その他	馬伏線	5154	その他	下長田線
5018	その他	小坂本線	5155	その他	熊油線
5019	その他	長沢～松西風線	5156	その他	寺下線
5020			5157	その他	細中線
5021	その他	真坂古線	5158	その他	六田線
5022	その他	山森山線	5159	その他	平原線
5023	その他	山森山線	5160	その他	上菅線
5024	その他	小坂本～竹ノ内線	5161	その他	上菅線
5025	その他	竹ノ内～野原線	5162	2級	前～中ノ向線
5026	その他	本町～中田線	5163	2級	金矢線
5027	その他	東浦線	5164	2級	河原線
5028	その他	町西線	5165		
5029	その他	清水の目～沖線	5166	2級	細線
5030	その他	鶴林～鹿谷線	5167	2級	清水～熊沢線
5031	その他	高橋～角田線	5168	2級	飯森線
5032	その他	北沢金沢線	5170	2級	高橋～芳沢線
5033	その他	高橋～砥線	5171	2級	横沢線
5034	その他	門山～砥線	5172	2級	須田～大栗線
5035	その他	堤田～耳取線	5173	2級	砥込線
5036	その他	真坂前田線	5174	2級	佐野原線
5037	その他	広川原線	5176	2級	細線
5038	その他	一迫清水線	5177	2級	八幡線
5039	その他	江戸沢線	5178	2級	梁場線
5040	その他	鶴町～川内線	5179	2級	梁場線
5041	その他	無縁寺～佐野原線	5180		
5042	その他	川内山崎線	5181	2級	外の沢～権平線
5043	その他	馬場坂線	5182	その他	川内4号線
5044	その他	小学校1号線	5183	その他	無縁寺線
5045	その他	小学校2号線	5184	その他	上台線
5046	その他	上原線	5185	その他	鎌折線
5047	その他	坂下線	5186	その他	鎌折線
5048	その他	上河原～上菅線	5187	その他	中山～新田線
5049	その他	小古線	5188	その他	八幡中線
5050	その他	小古～熊沢線	5189	その他	日照線
5051	その他	真坂高橋線	5190	その他	長崎線
5052	その他	吉沢～田川線	5191	その他	長崎線
5053	その他	清水原線	5192	その他	田川～川原線
5054	その他	大土～論田線	5193	その他	神前～沼田線
5055	その他	宮下～八幡神社線	5194	その他	清水～八幡神社線
5056	その他	法隆寺線	5195	その他	曾根堂線
5057	その他	広最寺線	5196	その他	日照～小山下線
5058	その他	愛宕神社線	5197	その他	大前線
5059	その他	六ツ寺～中ノ向線	5198	その他	八幡中線
5060	その他	長崎～川原線	5199	その他	日照線
5061	その他	清水山崎線	5200	その他	長崎線
5062	その他	山崎～御崎線	5201	その他	清水ヶ袋～上川原線
5063	その他	大川口～八幡線	5202	その他	清水ヶ袋～上川原線
5064	その他	大川口～不動尊線	5203	その他	三崎線
5065	その他	山王～鶴町線	5204	その他	大清水線
5066	その他	八幡～大谷地線	5205	その他	塚ノ原～田崎線
5067	その他	小前～清水沢線	5206	その他	西浦中線
5068	その他	本松～相の沢線	5207	その他	荒屋敷線
5069	その他	向方線	5208	その他	長崎小学校1号線
5070	その他	田崎～上山田線	5209	その他	長崎小学校2号線
5071	その他	上田～菅原線	5210	その他	荒屋敷～日川東線
5072	その他	高六沢線	5211	その他	十日市線
5073	その他	一本松～川内線	5212	その他	商業高校1号線
5074	その他	白山～天皇山線	5213	その他	商業高校2号線
5075	その他	大辻～瓦場線	5214	その他	一迫小学校1号線
5076	その他	町田～一本松線	5215	その他	一迫小学校2号線
5077	その他	小前～向場線	5216	その他	商業高校3号線
5078	その他	熊子～平林線	5217	その他	東浦1号線
5079	その他	熊子～平林線	5218	その他	東浦2号線
5080	その他	熊子～平林線	5219	その他	東浦3号線
5081	その他	熊子～平林線	5220	その他	東の木線
5082	その他	熊子～平林線	5221	その他	鶴林西線
5083	その他	連南～二本松線	5222	その他	鬼越線
5084	その他	川崎～五平沢線	5223	その他	中町～中野線
5085	その他	真坂西浦線	5224	その他	大谷地線
5086	その他	西沢田～堂の沢線	5225	その他	真坂中線
5087	その他	屋敷～切付線	5226	その他	牛沼公園線
5088	その他	鈴木～堂の沢線	5227	その他	小松線
5089	その他	山崎～相の沢線	5228	その他	川北線
5090	その他	王沢～川崎線	5229	その他	久保山崎線
5091	その他	寺前～宮野線	5230	その他	
5092	その他	法師河線	5231	その他	
5093	その他	砂押～館前線	5232	その他	
5094	その他	大阪～ハサミ上手線	5233	その他	
5095	その他	門山～大下線	5234	その他	
5096	その他	中野田線	5235	その他	
5097	その他	浦沢～風越線	5236	その他	
5098	その他	大又～高田線	5237	その他	
5099	その他	鳥屋～大又線			
5100	その他	一本松線			
5101	1級	中道線			
5102	1級	東北線			
5103					
5104	1級	姫松～金田線			
5105	1級	清水の目線			
5106	1級	大川口本線			
5107	1級	中町～高橋線			
5108	1級	鶴町～熊子線			
5109	1級	上河原～女子町線			
5110	1級	広川原～田川線			
5111	その他	福田島線			
5112	その他	鶴町線			
5113	その他	中町～町東線			
5114	その他	新町線			
5116	その他	葉の沢～山の上線			
5117	その他	山崎線～土川線			
5118	その他	鶴林線			
5119	その他	上谷地線			
5120	その他	一本杉～沢田線			



路線番号	1級路線
路線番号	2級路線
路線番号	その他路線
路線番号	独立専用自動車道
国・県道名称	国道・県道
○	起 点
●	終 点