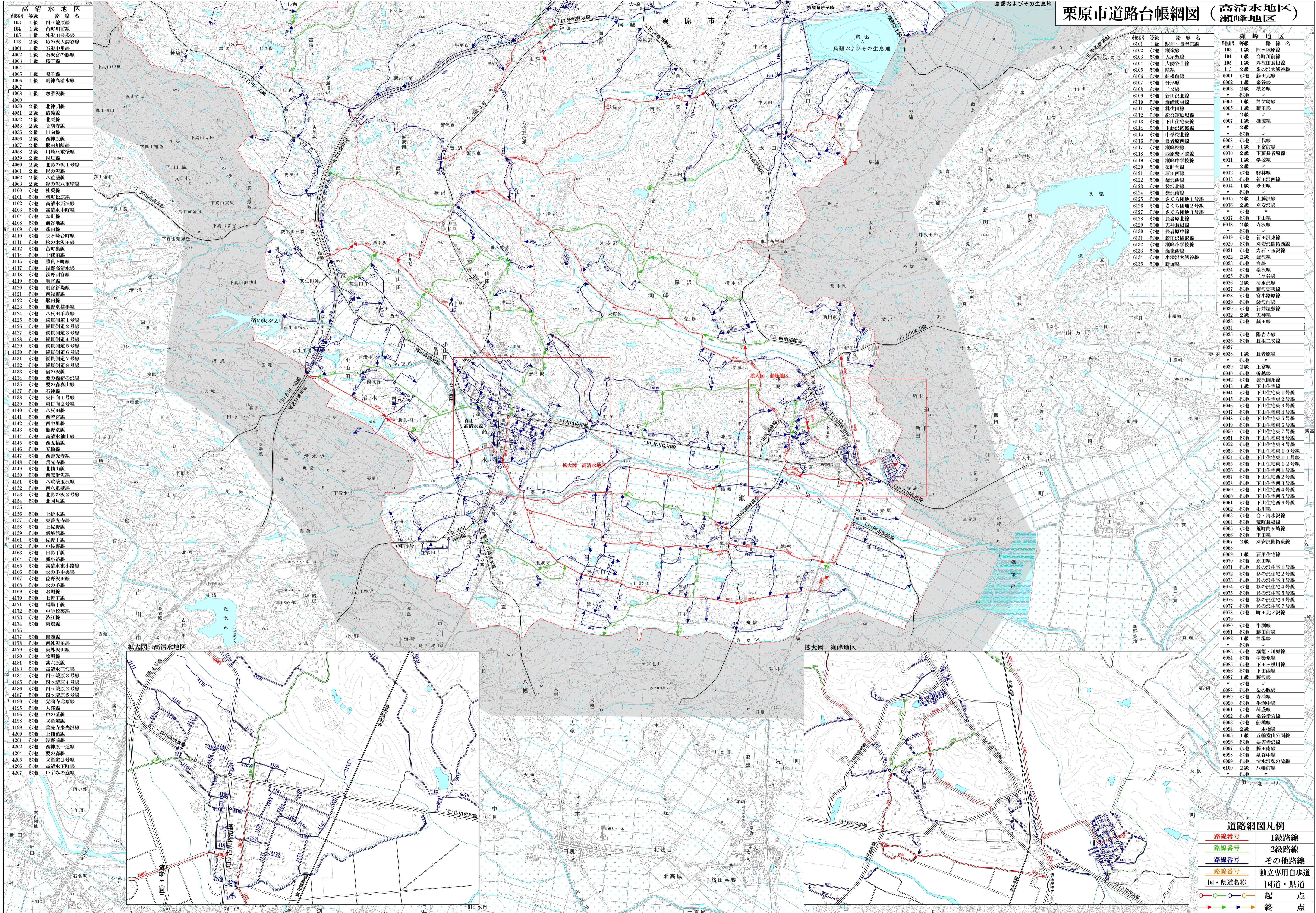


栗原市道路台帳網図 (高清水地区)



路線番号	等級	路線名
103	1級	四ッ楯原線
104	1級	台町川前線
105	1級	外沢田長根線
111	2級	影の沢大野谷線
4002	1級	石沢宮の脇線
4003	1級	桜工線
4004		
4005	1級	鳴子線
4006	1級	明神高清水線
4007		
4008	1級	瀬沼沢線
4009		
4050	2級	北神明線
4051	2級	清濁線
4052	2級	北原線
4053	2級	登満寺線
4055	2級	日向線
4056	2級	西神原線
4057	2級	瀬田川崎線
4058	2級	川入重壁線
4059	2級	国見線
4060	2級	北影の沢1号線
4061	2級	影の沢線
4062	2級	八重壁線
4063	2級	影の沢八重壁線
4100	その他	桂葉線
4101	その他	新町松原線
4102	その他	高清水西浦線
4103	その他	高清水中野線
4104	その他	木崎線
4108	その他	前谷地線
4109	その他	萩田線
4110	その他	京ヶ崎台町線
4111	その他	松の木沢田線
4112	その他	台町裏線
4114	その他	上萩田線
4115	その他	静良ヶ町線
4117	その他	高清水水線
4118	その他	遠野御堂線
4119	その他	明宮線
4120	その他	明宮新堀線
4121	その他	西浅野線
4122	その他	瀬田線
4123	その他	熊野堂橋手線
4124	その他	八反田手取線
4125	その他	熊野堂道1号線
4126	その他	熊野堂道2号線
4127	その他	熊野堂道3号線
4128	その他	熊野堂道4号線
4129	その他	熊野堂道5号線
4130	その他	熊野堂道6号線
4131	その他	熊野堂道7号線
4132	その他	熊野堂道8号線
4133	その他	影の沢線
4134	その他	栗の森の沢線
4135	その他	栗の森山線
4137	その他	石神線
4138	その他	東日向1号線
4139	その他	東日向2号線
4140	その他	八反田線
4141	その他	西若宮線
4142	その他	西中里線
4143	その他	熊野堂線
4144	その他	高清水山線
4145	その他	高清水線
4146	その他	五輪線
4147	その他	西光寺線
4148	その他	普光寺線
4149	その他	北補山線
4150	その他	西八重壁線
4151	その他	八重壁玉沢線
4152	その他	西八重壁線
4153	その他	北影の沢2号線
4154	その他	北国見線
4155		
4156	その他	上折木線
4157	その他	東普光寺線
4158	その他	上佐野線
4159	その他	新城船線
4161	その他	佐野丁線
4162	その他	中佐野線
4163	その他	日影丁線
4164	その他	坂小路線
4165	その他	高清水東小路線
4166	その他	水の手中央線
4167	その他	佐野沢田線
4168	その他	水の手線
4169	その他	お堀線
4170	その他	七軒丁線
4171	その他	馬場丁線
4172	その他	中学校裏線
4173	その他	宮江線
4174	その他	東屋線
4175		
4177	その他	鶴巻線
4178	その他	西外沢田線
4179	その他	東外沢田線
4180	その他	牧場線
4181	その他	長六原線
4183	その他	高清水三沢線
4184	その他	四ッ楯原3号線
4185	その他	四ッ楯原1号線
4186	その他	四ッ楯原2号線
4187	その他	四ッ楯原5号線
4190	その他	登満寺北原線
4195	その他	大窪線
4196	その他	中の家線
4198	その他	立直道線
4199	その他	普光寺普光沢線
4200	その他	上佐野線
4201	その他	遠野御堂線
4202	その他	西神原一迫線
4204	その他	栗の森線
4205	その他	立直道2号線
4206	その他	高清水下町線
4207	その他	いすみの庭線

路線番号	等級	路線名
6101	1級	駅前-長者原線
6102	その他	瀬田線
6103	その他	大塚線
6104	その他	大野谷上線
6105	その他	除線
6106	その他	船橋前線
6107	その他	形形線
6108	その他	二又線
6109	その他	新田北線
6110	その他	瀬田東線
6111	その他	橋本線
6112	その他	総合運動場線
6113	その他	下山住宅東線
6114	その他	下山沢瀬田線
6115	その他	中学校北線
6116	その他	長者原西線
6117	その他	瀬田線
6118	その他	西原山ノ脇線
6119	その他	瀬田中学校線
6120	その他	栗原東線
6121	その他	原田線
6122	その他	袋沢西線
6123	その他	袋沢北線
6124	その他	袋沢南線
6125	その他	さくら団地1号線
6126	その他	さくら団地2号線
6127	その他	さくら団地3号線
6128	その他	長者原北線
6129	その他	天神長根線
6130	その他	長者原北線
6131	その他	新田沢橋線
6132	その他	瀬田小学校線
6133	その他	瀬田西線
6134	その他	小深沢大野谷線
6135	その他	新堀線

路線番号	等級	路線名
6001	その他	藤田北線
6002	1級	泉谷線
6003	2級	橋本線
6004	その他	
6004	1級	宮ヶ崎線
6005	1級	瀬田線
6006	2級	
6007	1級	橋本線
6008	その他	三代線
6009	1級	下高前線
6010	2級	下藤長者原線
6011	1級	学校線
6012	その他	柳林線
6013	その他	新田沢西線
6014	1級	砂田線
6015	2級	上藤沢線
6016	2級	刈安沢線
6017	その他	下山線
6018	2級	笠波線
6019	その他	
6019	その他	新田沢東線
6020	その他	刈安沢開拓西線
6021	その他	力石・玉沢線
6022	2級	袋沢線
6023	その他	合線
6024	その他	栗原線
6025	その他	栗の森線
6026	2級	清水沢線
6027	その他	瀬田東線
6028	その他	宮小路線
6029	その他	袋沢前線
6030	その他	新井屋敷線
6032	2級	天神線
6033	その他	蔵下線
6034		
6035	その他	関宮寺線
6036	その他	長根・二又線
6037		
6038	1級	長者原線
6039	2級	上高線
6040	その他	折越線
6042	その他	袋沢開拓線
6043	1級	下山住宅線
6044	その他	下山住宅東1号線
6045	その他	下山住宅東2号線
6046	その他	下山住宅東3号線
6047	その他	下山住宅東4号線
6048	その他	下山住宅東5号線
6049	その他	下山住宅東6号線
6050	その他	下山住宅東7号線
6051	その他	下山住宅東8号線
6052	その他	下山住宅東9号線
6053	その他	下山住宅東10号線
6054	その他	下山住宅東11号線
6055	その他	下山住宅東12号線
6056	その他	下山住宅西1号線
6057	その他	下山住宅西2号線
6058	その他	下山住宅西3号線
6059	その他	下山住宅西4号線
6060	その他	下山住宅西5号線
6061	その他	下山住宅西6号線
6062	その他	換用線
6063	その他	式・清水沢線
6064	その他	瀬田長根線
6065	その他	栗原宮ヶ崎線
6066	その他	下田線
6067	2級	刈安沢開拓東線
6068		
6069	1級	扇住宅線
6070	その他	原田線
6071	その他	移の沢住宅1号線
6072	その他	移の沢住宅2号線
6073	その他	移の沢住宅3号線
6074	その他	移の沢住宅4号線
6075	その他	移の沢住宅5号線
6076	その他	移の沢住宅6号線
6077	その他	移の沢住宅7号線
6078	その他	町田北ノ沢線
6079		
6080	その他	牛瀬線
6081	その他	瀬田前線
6082	1級	橋本線
6083	その他	
6084	その他	堀宮・川原線
6085	その他	伊勢堂線
6086	その他	下田西線
6087	1級	瀬田線
6088	その他	栗の森線
6089	その他	寺浦線
6090	その他	牛瀬中線
6091	その他	浦盛線
6092	その他	泉谷愛宕線
6093	その他	船橋線
6094	2級	一本橋線
6095	1級	五輪堂山公園線
6096	その他	栗原寺沢線
6097	その他	瀬田南線
6098	その他	栗原宮線
6099	その他	清水沢架の脇線
6100	2級	八幡前線

路線番号	等級	路線名
6099	その他	瀬田東線
6100	2級	八幡前線

道路網凡例

- 路線番号 1級路線
- 路線番号 2級路線
- 路線番号 その他路線
- 路線番号 独立専用歩道
- 国・県道名称 国道・県道
- 起 点
- 終 点

