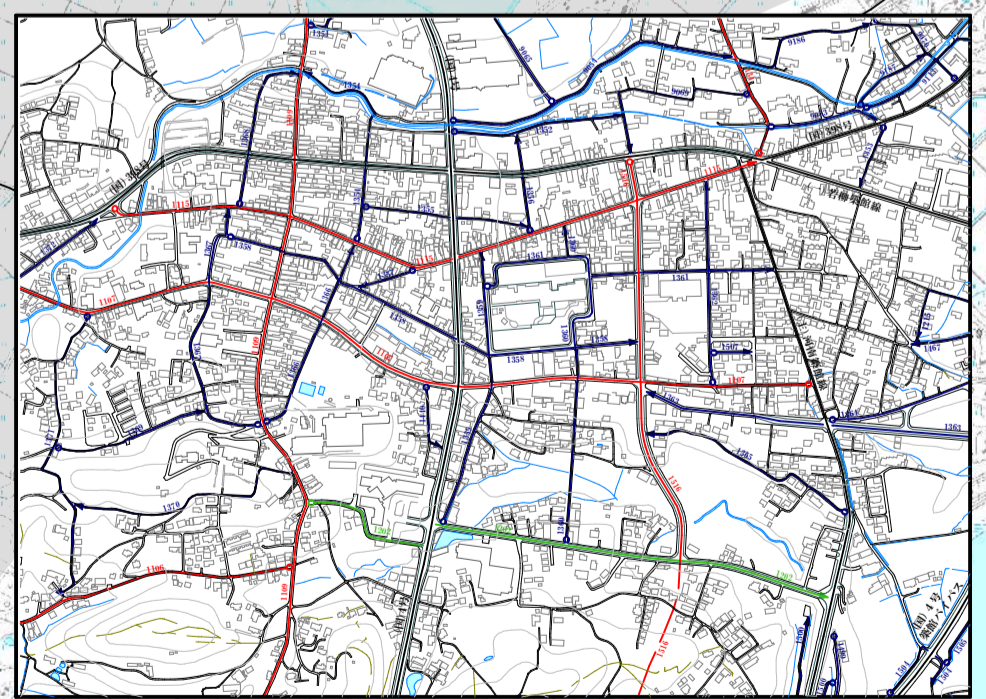
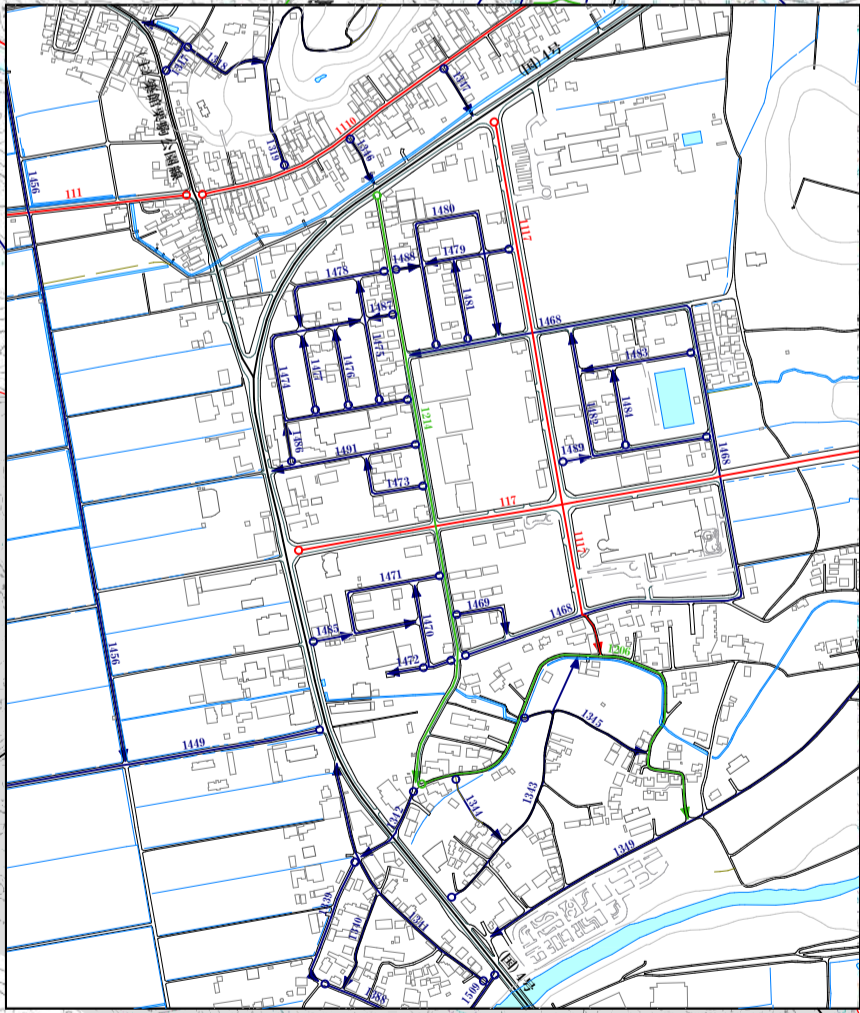
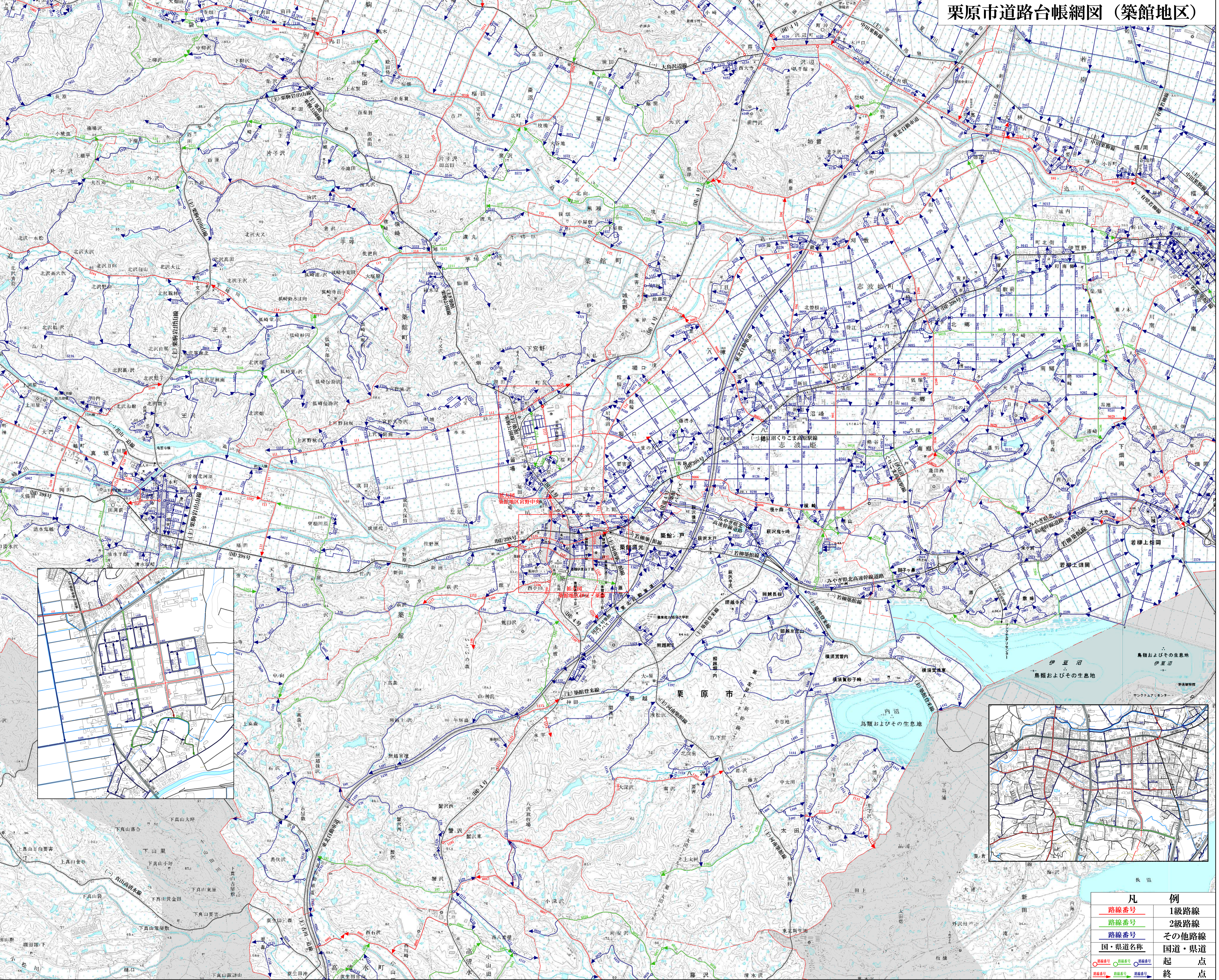


栗原市道路台帳網図（築館地区）

路線番号	等級	路線名
107	2級	賀沢南沢線
108	2級	上照越線
109	2級	築館南沢線
110	2級	築館北沢線
111	1級	秋山線
112	2級	秋山線
113	1級	築館中央線
114	2級	築館中央線
115	2級	築館中央線
116	2級	築館中央線
117	1級	築館中央1号線
1201	2級	打越金華山線
1202	2級	加倉線
1203	2級	加倉線
1204	2級	赤坂線
1205	2級	上田線
1206	2級	宮崎中川原道路線
1207	2級	沖宮・尾松線
1210	2級	仙能・沼ヶ崎線
1211	2級	仙能・沼ヶ崎線
1212	2級	下瀬川線
1213	2級	宮野中央2号線
1214	2級	宮野中央1号線
1215	2級	宮野中央3号線
1216	2級	宮野中央4号線
1217	2級	宮野中央5号線
1218	2級	宮野中央6号線
1219	2級	宮野中央7号線
1220	2級	宮野中央8号線
1221	2級	宮野中央9号線
1222	2級	宮野中央10号線
1223	2級	宮野中央11号線
1224	2級	宮野中央12号線
1225	2級	宮野中央13号線
1226	2級	宮野中央14号線
1227	2級	宮野中央15号線
1228	2級	宮野中央16号線
1229	2級	宮野中央17号線
1230	2級	宮野中央18号線
1231	2級	宮野中央19号線
1232	2級	宮野中央20号線
1233	2級	宮野中央21号線
1234	2級	宮野中央22号線
1235	2級	宮野中央23号線
1236	2級	宮野中央24号線
1237	2級	宮野中央25号線
1238	2級	宮野中央26号線
1239	2級	宮野中央27号線
1240	2級	宮野中央28号線
1241	2級	宮野中央29号線
1242	2級	宮野中央30号線
1243	2級	宮野中央31号線
1244	2級	宮野中央32号線
1245	2級	宮野中央33号線
1246	2級	宮野中央34号線
1247	2級	宮野中央35号線
1248	2級	宮野中央36号線
1249	2級	宮野中央37号線
1250	2級	宮野中央38号線
1251	2級	宮野中央39号線
1252	2級	宮野中央40号線
1253	2級	宮野中央41号線
1254	2級	宮野中央42号線
1255	2級	宮野中央43号線
1256	2級	宮野中央44号線
1257	2級	宮野中央45号線
1258	2級	宮野中央46号線
1259	2級	宮野中央47号線
1260	2級	宮野中央48号線
1261	2級	宮野中央49号線
1262	2級	宮野中央50号線
1263	2級	宮野中央51号線
1264	2級	宮野中央52号線
1265	2級	宮野中央53号線
1266	2級	宮野中央54号線
1267	2級	宮野中央55号線
1268	2級	宮野中央56号線
1269	2級	宮野中央57号線
1270	2級	宮野中央58号線
1271	2級	宮野中央59号線
1272	2級	宮野中央60号線
1273	2級	宮野中央61号線
1274	2級	宮野中央62号線
1275	2級	宮野中央63号線
1276	2級	宮野中央64号線
1277	2級	宮野中央65号線
1278	2級	宮野中央66号線
1279	2級	宮野中央67号線
1280	2級	宮野中央68号線
1281	2級	宮野中央69号線
1282	2級	宮野中央70号線
1283	2級	宮野中央71号線
1284	2級	宮野中央72号線
1285	2級	宮野中央73号線
1286	2級	宮野中央74号線
1287	2級	宮野中央75号線
1288	2級	宮野中央76号線
1289	2級	宮野中央77号線
1290	2級	宮野中央78号線
1291	2級	宮野中央79号線
1292	2級	宮野中央80号線
1293	2級	宮野中央81号線
1294	2級	宮野中央82号線
1295	2級	宮野中央83号線
1296	2級	宮野中央84号線
1297	2級	宮野中央85号線
1298	2級	宮野中央86号線
1299	2級	宮野中央87号線
1300	2級	宮野中央88号線
1301	2級	宮野中央89号線
1302	2級	宮野中央90号線
1303	2級	宮野中央91号線
1304	2級	宮野中央92号線
1305	2級	宮野中央93号線
1306	2級	宮野中央94号線
1307	2級	宮野中央95号線
1308	2級	宮野中央96号線
1309	2級	宮野中央97号線
1310	2級	宮野中央98号線
1311	2級	宮野中央99号線
1312	2級	宮野中央100号線
1313	2級	宮野中央101号線
1314	2級	宮野中央102号線
1315	2級	宮野中央103号線
1316	2級	宮野中央104号線
1317	2級	宮野中央105号線
1318	2級	宮野中央106号線
1319	2級	宮野中央107号線
1320	2級	宮野中央108号線
1321	2級	宮野中央109号線
1322	2級	宮野中央110号線
1323	2級	宮野中央111号線
1324	2級	宮野中央112号線
1325	2級	宮野中央113号線
1326	2級	宮野中央114号線
1327	2級	宮野中央115号線
1328	2級	宮野中央116号線
1329	2級	宮野中央117号線
1330	2級	宮野中央118号線
1331	2級	宮野中央119号線
1332	2級	宮野中央120号線
1333	2級	宮野中央121号線
1334	2級	宮野中央122号線
1335	2級	宮野中央123号線
1336	2級	宮野中央124号線
1337	2級	宮野中央125号線
1338	2級	宮野中央126号線
1339	2級	宮野中央127号線
1340	2級	宮野中央128号線
1341	2級	宮野中央129号線
1342	2級	宮野中央130号線
1343	2級	宮野中央131号線
1344	2級	宮野中央132号線
1345	2級	宮野中央133号線
1346	2級	宮野中央134号線
1347	2級	宮野中央135号線
1348	2級	宮野中央136号線
1349	2級	宮野中央137号線
1350	2級	宮野中央138号線
1351	2級	宮野中央139号線
1352	2級	宮野中央140号線
1353	2級	宮野中央141号線
1354	2級	宮野中央142号線
1355	2級	宮野中央143号線
1356	2級	宮野中央144号線
1357	2級	宮野中央145号線
1358	2級	宮野中央146号線
1359	2級	宮野中央147号線
1360	2級	宮野中央148号線
1361	2級	宮野中央149号線
1362	2級	宮野中央150号線
1363	2級	宮野中央151号線
1364	2級	宮野中央152号線
1365	2級	宮野中央153号線
1366	2級	宮野中央154号線
1367	2級	宮野中央155号線
1368	2級	宮野中央156号線
1369	2級	宮野中央157号線
1370	2級	宮野中央158号線
1371	2級	宮野中央159号線
1372	2級	宮野中央160号線
1373	2級	宮野中央161号線
1374	2級	宮野中央162号線
1375	2級	宮野中央163号線
1376	2級	宮野中央164号線
1377	2級	宮野中央165号線
1378	2級	宮野中央166号線
1379	2級	宮野中央167号線
1380	2級	宮野中央168号線
1381	2級	宮野中央169号線
1382	2級	宮野中央170号線
1383	2級	宮野中央171号線
1384	2級	宮野中央172号線
1385	2級	宮野中央173号線
1386	2級	宮野中央174号線



凡例	
路線番号	1級路線
路線番号	2級路線
路線番号	その他路線
国・県道名称	国道・県道
○	起点
●	終点

「この地図は、国土地理院長の承認を得て、同院発行の数値地図2500（地図画像）を複製したものである。（承認番号 平19総復、第278号）」