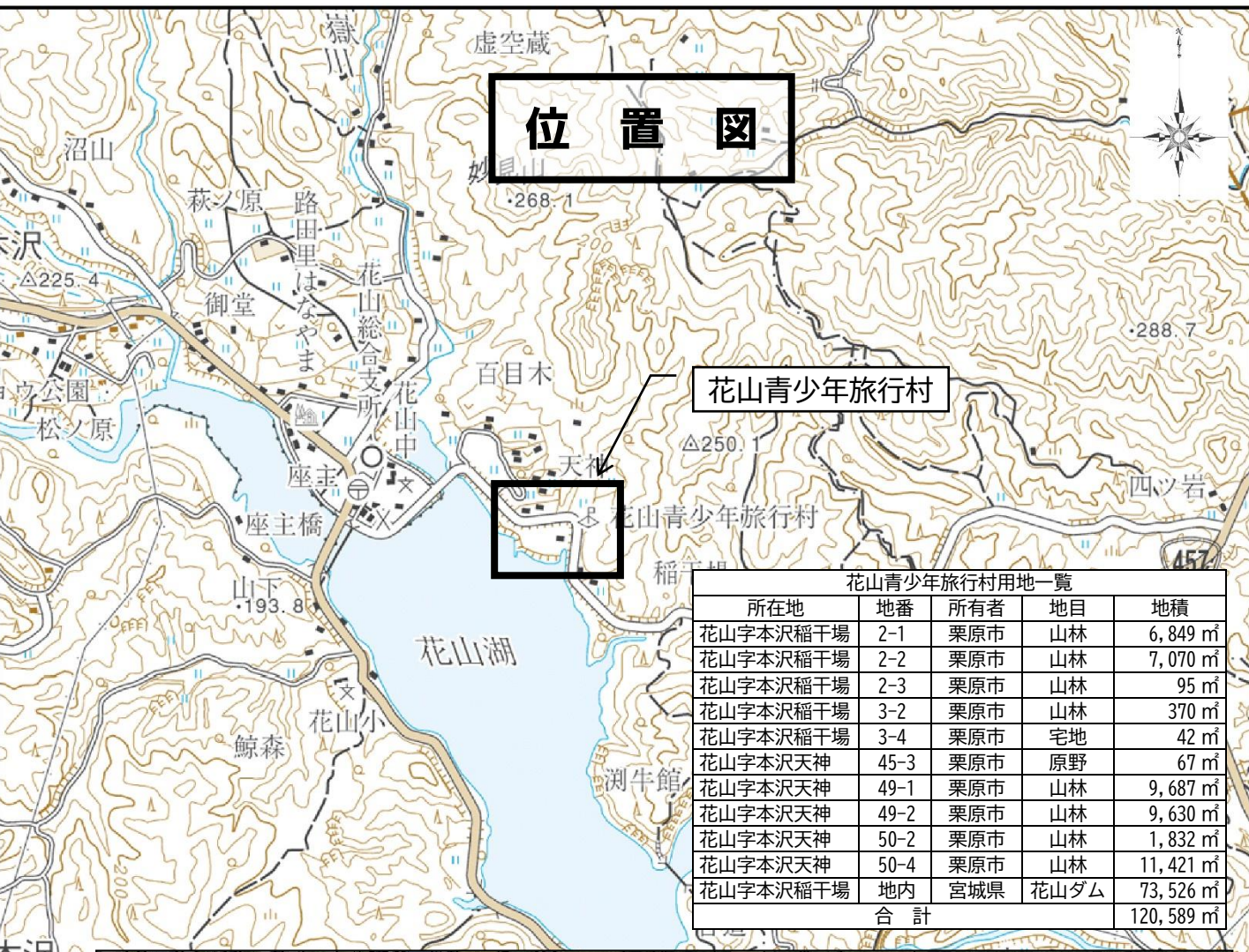


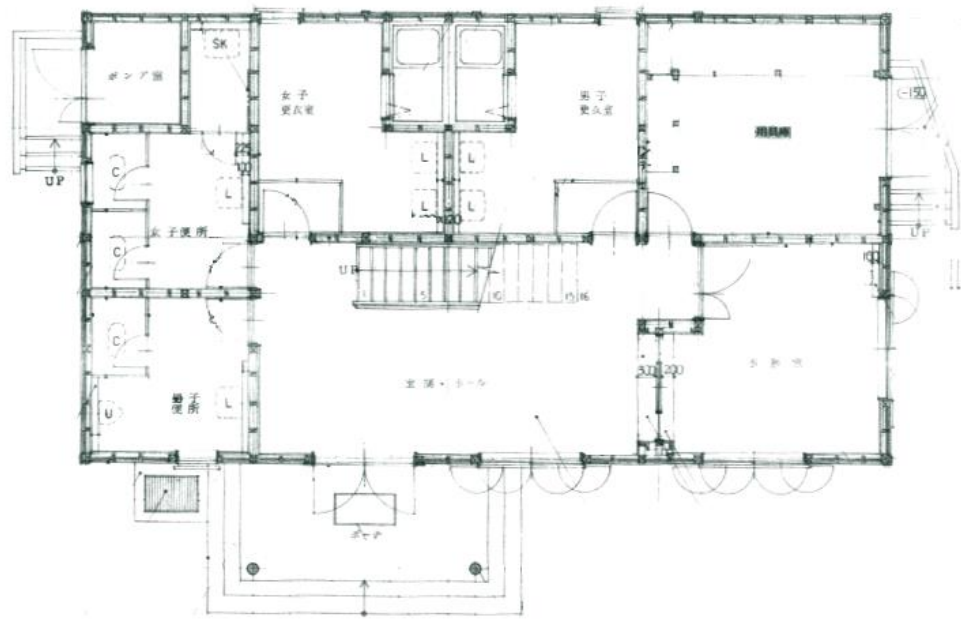
位置図



花山青少年旅行村用地一覧				
所在地	地番	所有者	地目	地積
花山字本沢稲干場	2-1	栗原市	山林	6,849 m ²
花山字本沢稲干場	2-2	栗原市	山林	7,070 m ²
花山字本沢稲干場	2-3	栗原市	山林	95 m ²
花山字本沢稲干場	3-2	栗原市	山林	370 m ²
花山字本沢稲干場	3-4	栗原市	宅地	42 m ²
花山字本沢天神	45-3	栗原市	原野	67 m ²
花山字本沢天神	49-1	栗原市	山林	9,687 m ²
花山字本沢天神	49-2	栗原市	山林	9,630 m ²
花山字本沢天神	50-2	栗原市	山林	1,832 m ²
花山字本沢天神	50-4	栗原市	山林	11,421 m ²
花山字本沢稲干場	地内	宮城県	花山ダム	73,526 m ²
合 計				120,589 m ²



管理棟 [1 F] 平面図



管理棟 [2 F] 平面図

