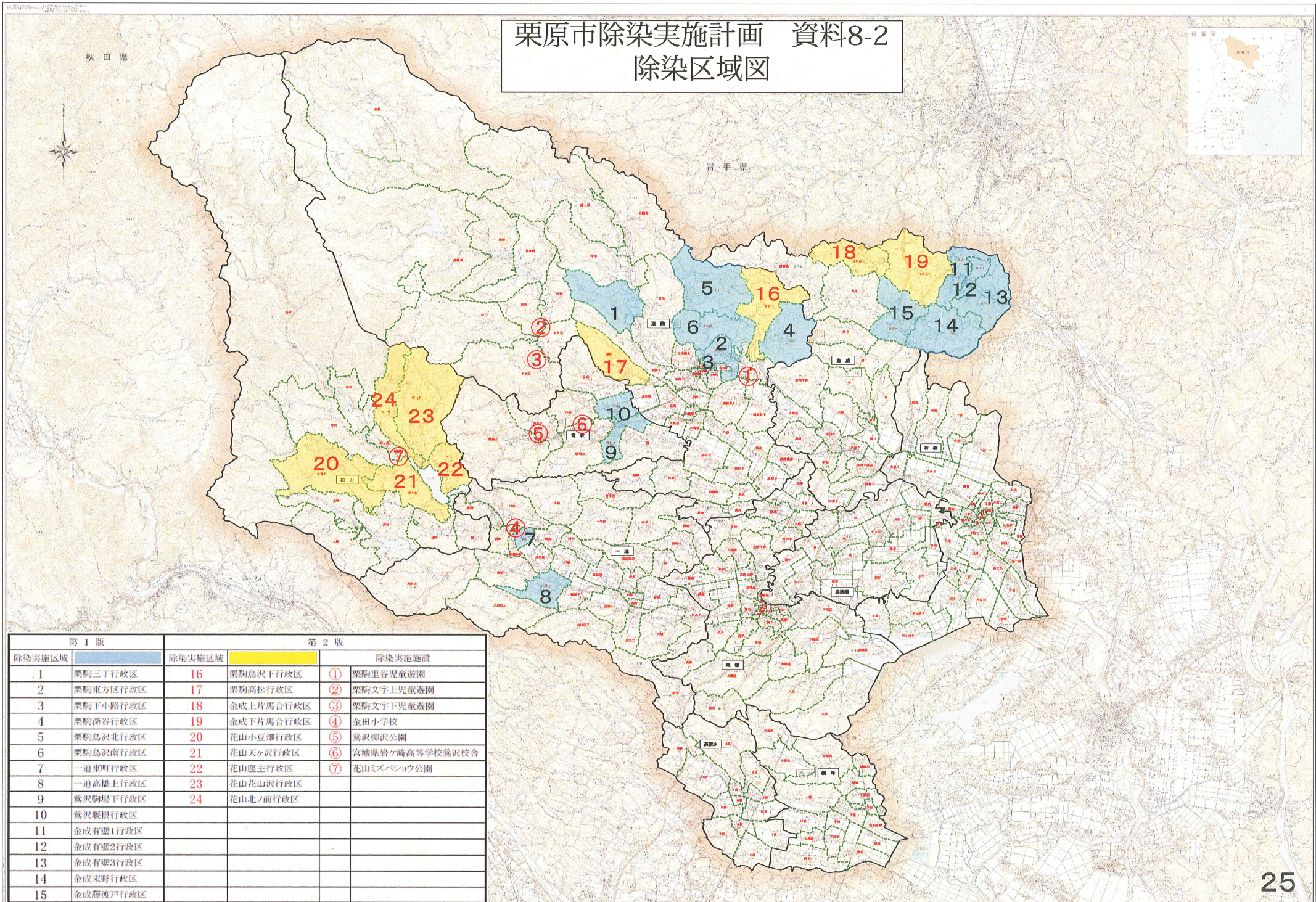
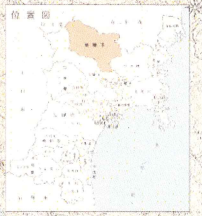


# 栗原市除染実施計画 資料8-2 除染区域図



| 第1版    |          | 第2版    |                  |
|--------|----------|--------|------------------|
| 除染実施区域 |          | 除染実施区域 | 除染実施施設           |
| 1      | 栗駒三丁行政区  | 16     | 栗駒鳥沢下行政区         |
| 2      | 栗駒東方行政区  | 17     | 栗駒高松行政区          |
| 3      | 栗駒下小路行政区 | 18     | 金成上片馬合行政区        |
| 4      | 栗駒深谷行政区  | 19     | 金成下片馬合行政区        |
| 5      | 栗駒鳥沢北行政区 | 20     | 花山小豆畑行政区         |
| 6      | 栗駒鳥沢南行政区 | 21     | 花山天ヶ沢行政区         |
| 7      | 一迫東町行政区  | 22     | 花山座主行政区          |
| 8      | 一迫高橋上行政区 | 23     | 花山花山沢行政区         |
| 9      | 霧沢駒場下行政区 | 24     | 花山北ノ前行政区         |
| 10     | 霧沢根根行政区  |        |                  |
| 11     | 金成有壁1行政区 |        |                  |
| 12     | 金成有壁2行政区 |        |                  |
| 13     | 金成有壁3行政区 |        |                  |
| 14     | 金成末野行政区  |        |                  |
| 15     | 金成藤渡戸行政区 |        |                  |
|        |          |        | ① 栗駒里谷児童遊園       |
|        |          |        | ② 栗駒文字上児童遊園      |
|        |          |        | ③ 栗駒文字下児童遊園      |
|        |          |        | ④ 金田小学校          |
|        |          |        | ⑤ 霧沢柳沢公園         |
|        |          |        | ⑥ 宮城県岩ヶ崎高等学校霧沢校舎 |
|        |          |        | ⑦ 花山ミズパシヨウ公園     |