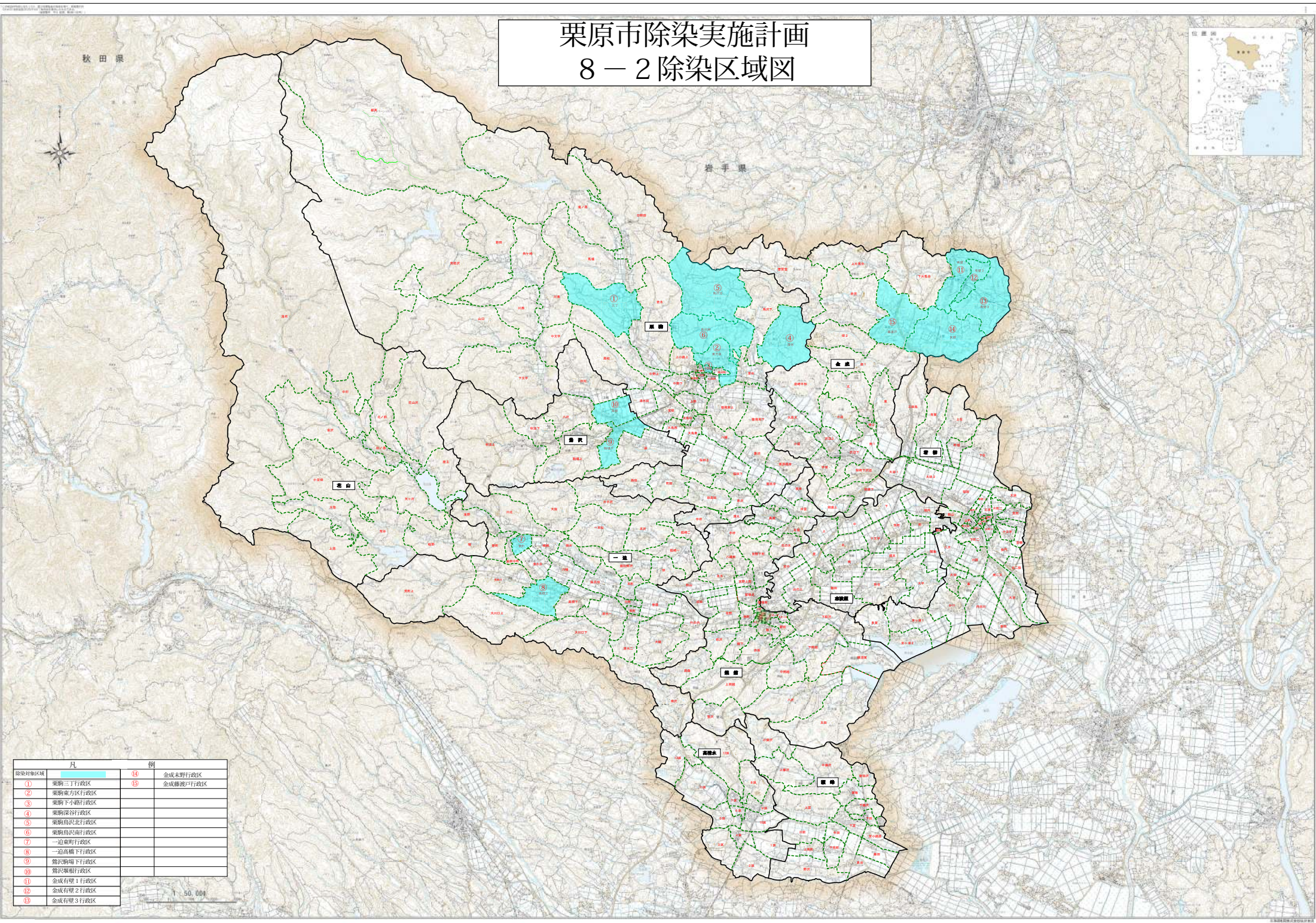


# 栗原市除染実施計画

## 8-2 除染区域図



凡 例	
除染対象区域	金成町野行政区
① 栗駒三丁行政区	⑭ 金成穂波1行政区
② 栗駒東方行政区	
③ 栗駒下小路行政区	
④ 栗駒深谷行政区	
⑤ 栗駒高沢北行政区	
⑥ 栗駒高沢南行政区	
⑦ 一迫東町行政区	
⑧ 一迫高橋下行政区	
⑨ 鶯沢駒場下行政区	
⑩ 鶯沢果根行政区	
⑪ 金成有壁1行政区	
⑫ 金成有壁2行政区	
⑬ 金成有壁3行政区	

1:50,000