

【大境溜池 ハザードマップ】

このマップは、大境溜池が決壊してから、10分後・20分後・30分後・40分後の浸水想定区域と、**60分間での最大水深を表しています。**(40分後以降、浸水想定区域に変化はありません。)

⚠このマップは、大境溜池が**決壊した場合に限定し**、どのような被害となるかを想定したもので、異常気象による周辺地域の河川や水路の氾濫等は考慮していません。よって、実際の浸水区域は、ため池の貯水量、堤体の被害の程度、周辺の土地利用の変化、河川や水路の氾濫等により、異なる可能性があります。

【ため池諸元】

ため池名称: 大境溜池

- ① 堤防の高さ: 4.1m
- ② 堤防の長さ: 80.0m
- ③ 総貯水量: 9,400m³

【緊急連絡先】

栗原市役所
農林振興部 農村整備課
計画調整係
☎0228-22-1138

【地図凡例】

- 避難所(建物)
- 県道
- 小学校・中学校
- 流水方向
- 決壊〇〇分後

ため池が決壊してから
〇〇分後の浸水ライン

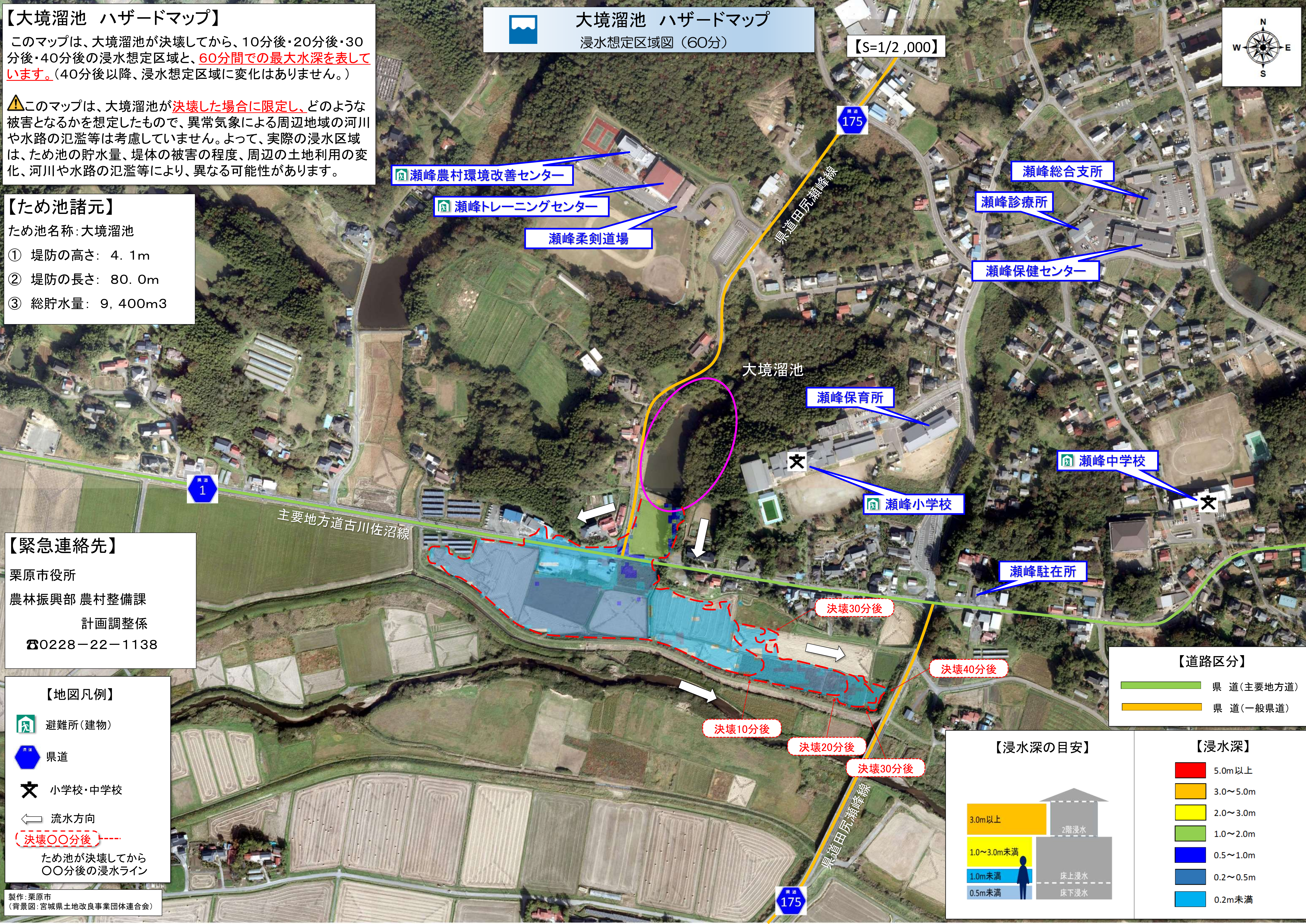
製作: 栗原市
(背景図: 宮城県土地改良事業団体連合会)



大境溜池 ハザードマップ

浸水想定区域図 (60分)

【S=1/2,000】



瀨峰農村環境改善センター

瀨峰トレーニングセンター

瀨峰柔剣道場

瀨峰総合支所

瀨峰診療所

瀨峰保健センター

大境溜池

瀨峰保育所

瀨峰中学校

瀨峰小学校

瀨峰駐在所

主要地方道古川佐沼線

県道田尻瀨峰線

175

1

決壊30分後

決壊40分後

決壊10分後

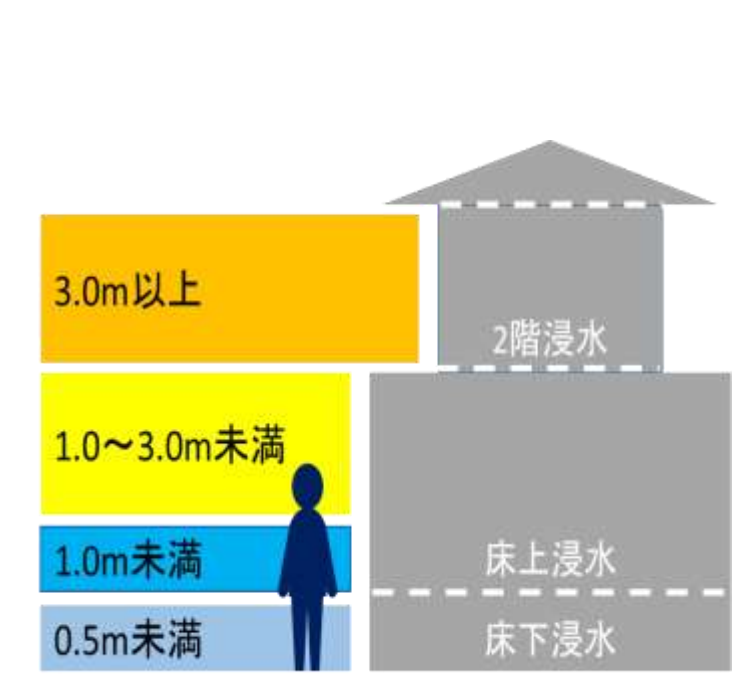
決壊20分後

決壊30分後

【道路区分】

- 県道(主要地方道)
- 県道(一般県道)

【浸水深の目安】



【浸水深】

- 5.0m以上
- 3.0~5.0m
- 2.0~3.0m
- 1.0~2.0m
- 0.5~1.0m
- 0.2~0.5m
- 0.2m未満