

【飯の森溜池 ハザードマップ】
 このマップは、飯の森溜池 が決壊してから、10分後・20分後・30分後・40分後・50分後・60分後の浸水想定区域と、**60分間での最大水深を表しています。**

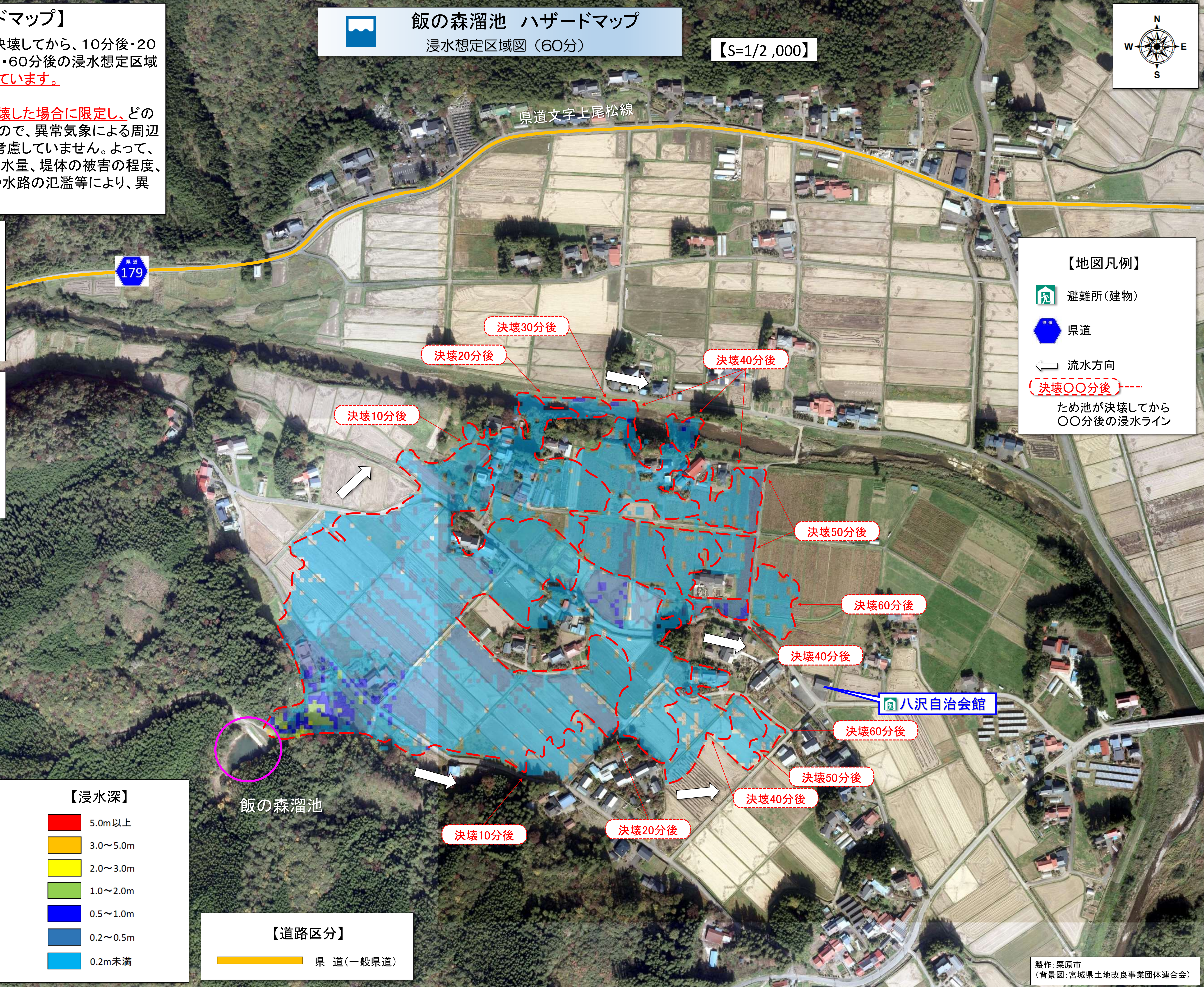
⚠このマップは、永平溜池が**決壊した場合に限定し**、どのような被害となるかを想定したもので、異常気象による周辺地域の河川や水路の氾濫等は考慮していません。よって、実際の浸水区域は、ため池の貯水量、堤体の被害の程度、周辺の土地利用の変化、河川や水路の氾濫等により、異なる可能性があります。

【ため池諸元】
 ため池名称: 飯の森溜池

- ① 堤防の高さ: 7.9m
- ② 堤防の長さ: 44.0m
- ③ 総貯水量: 6,400m³

【緊急連絡先】
 栗原市役所
 農林振興部 農村整備課
 計画調整係
 ☎0228-22-1138

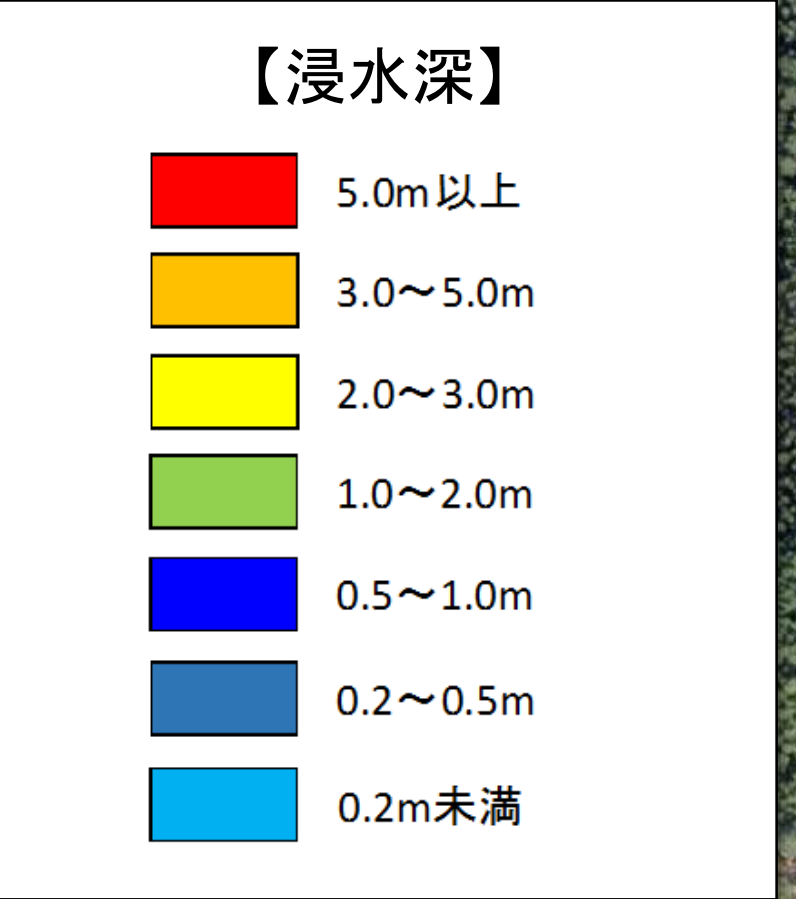
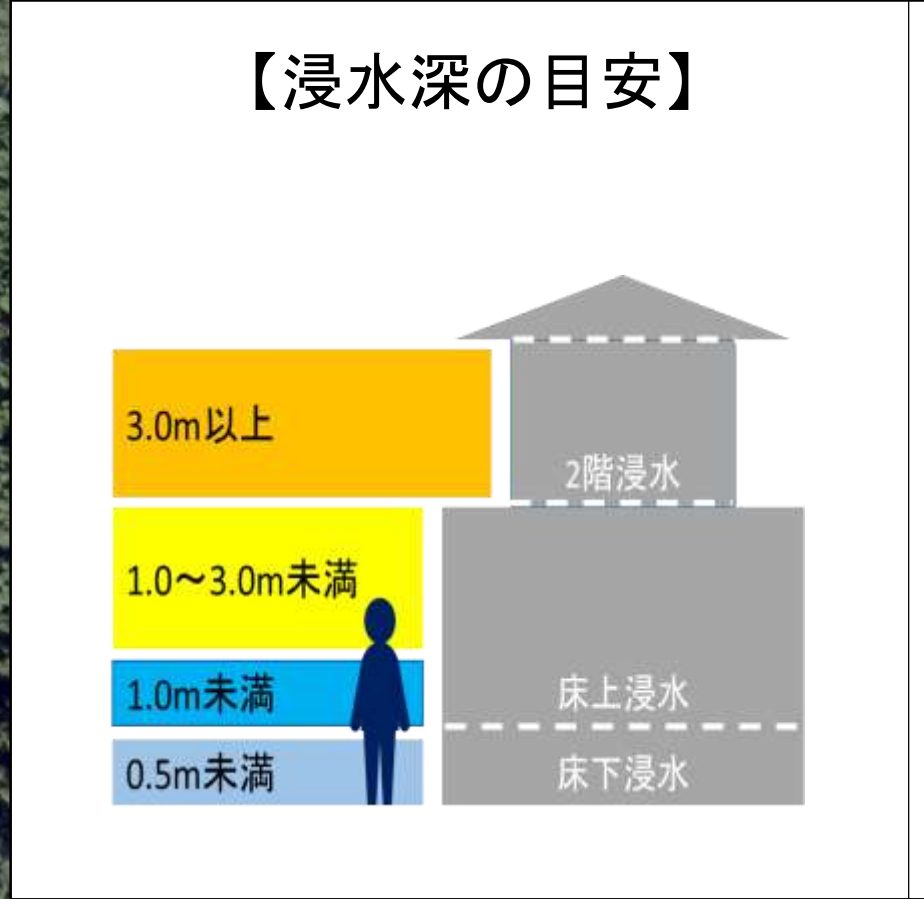
飯の森溜池 ハザードマップ
 浸水想定区域図 (60分) 【S=1/2,000】



【地図凡例】

- 避難所(建物)
- 県道
- 流水方向
- 決壊〇〇分後

ため池が決壊してから〇〇分後の浸水ライン



【道路区分】
 県道(一般県道)