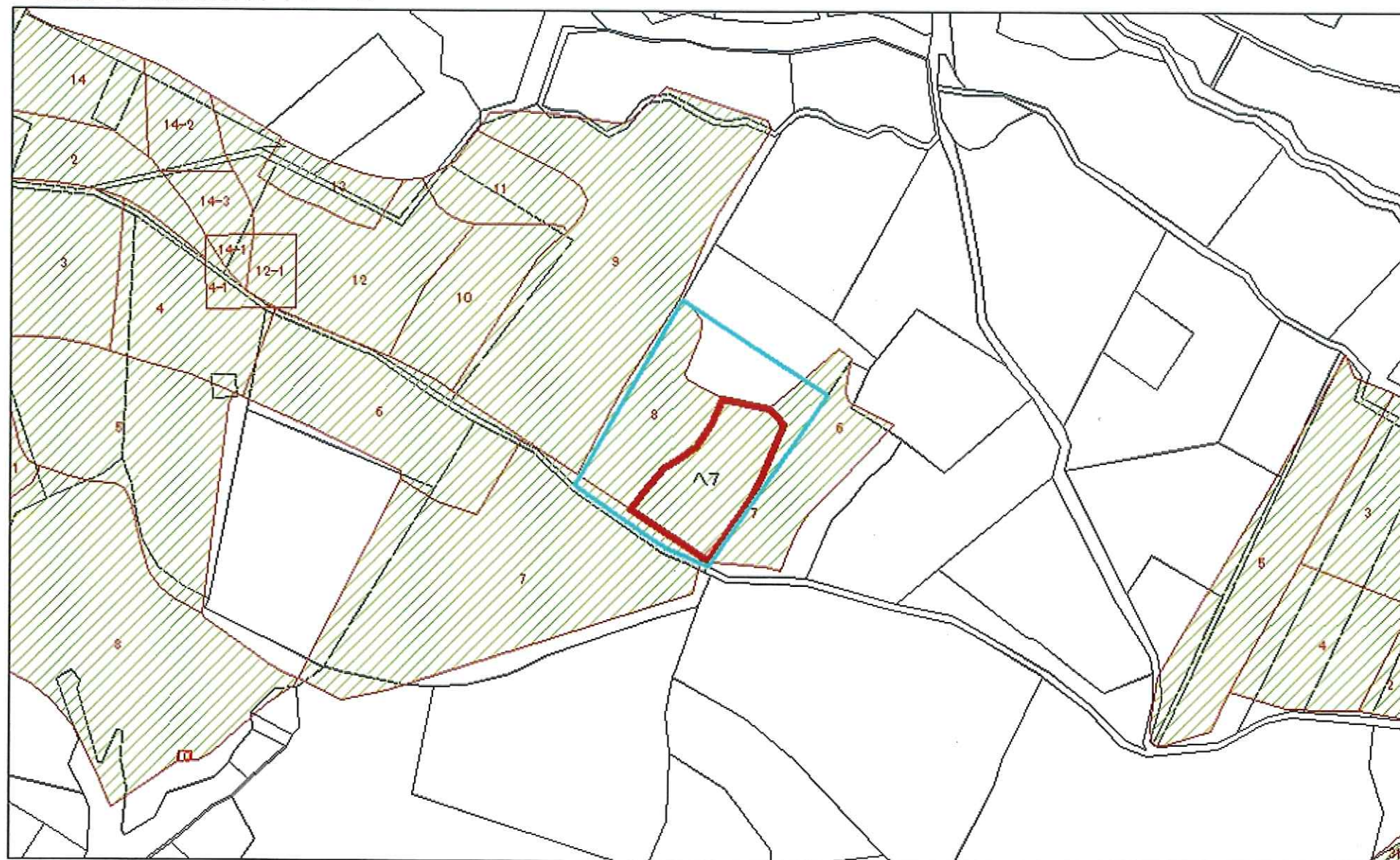


# -築館字蟹沢栗林18-3



0 0.0225 0.045 0.09 0.135 0.18 Km

1:2,000

## 公図データ取扱に係る注意事項

- (1)公図データは、森林計画図及び森林簿の制度向上のための基礎資料とすることを目的として、市区町村から提供いただいたものであり、目的以外で使用しないこと。
- (2)公図データは、該当市町村に帰属することに留意すること。
- (3)公図データには個人情報掲載されているため、個人情報の紛失、漏洩、盗難等がないよう、厳重に保管、管理すること。
- (4)公図データの複製及び外部への閲覧、提供は一切行わないこと。