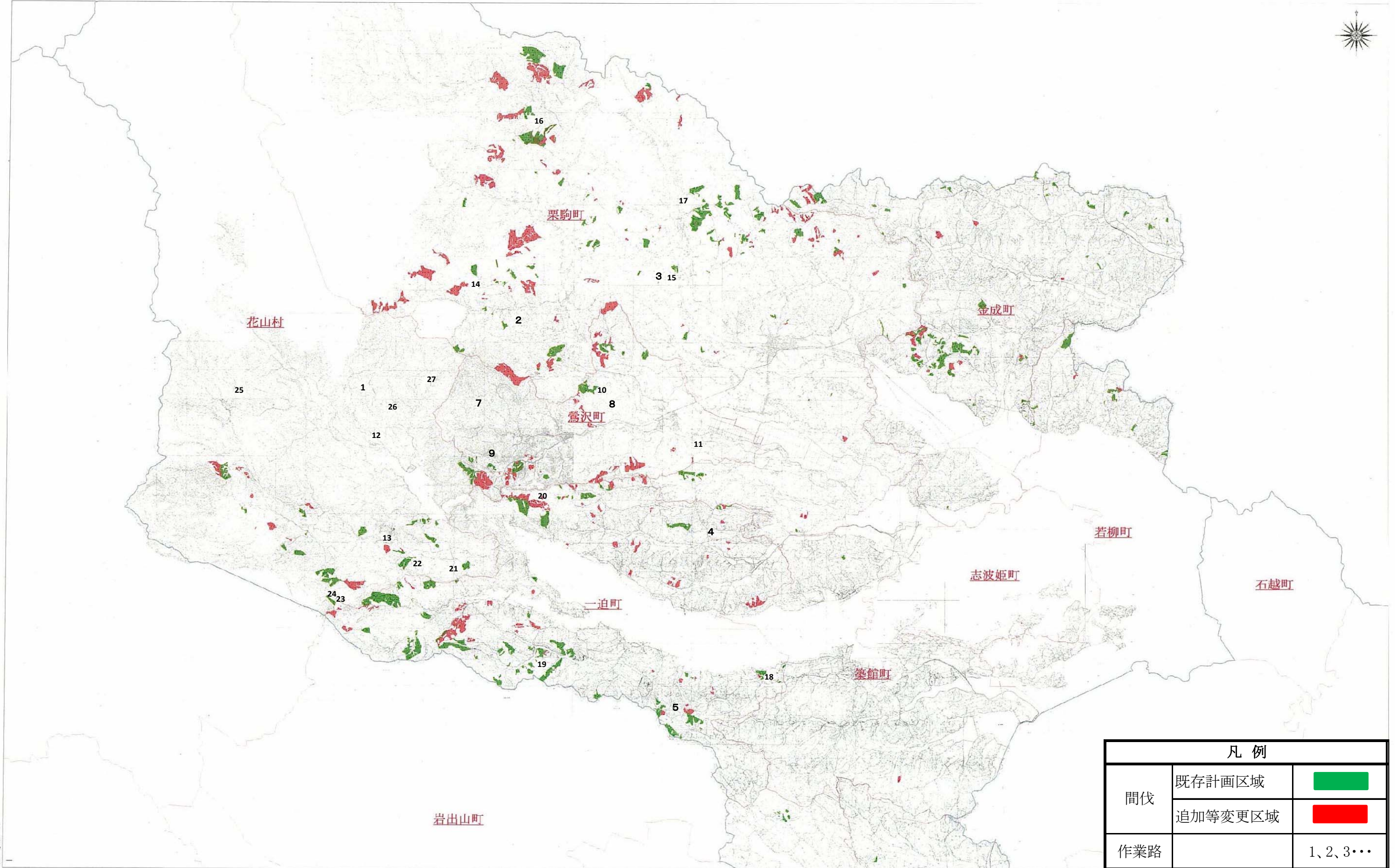


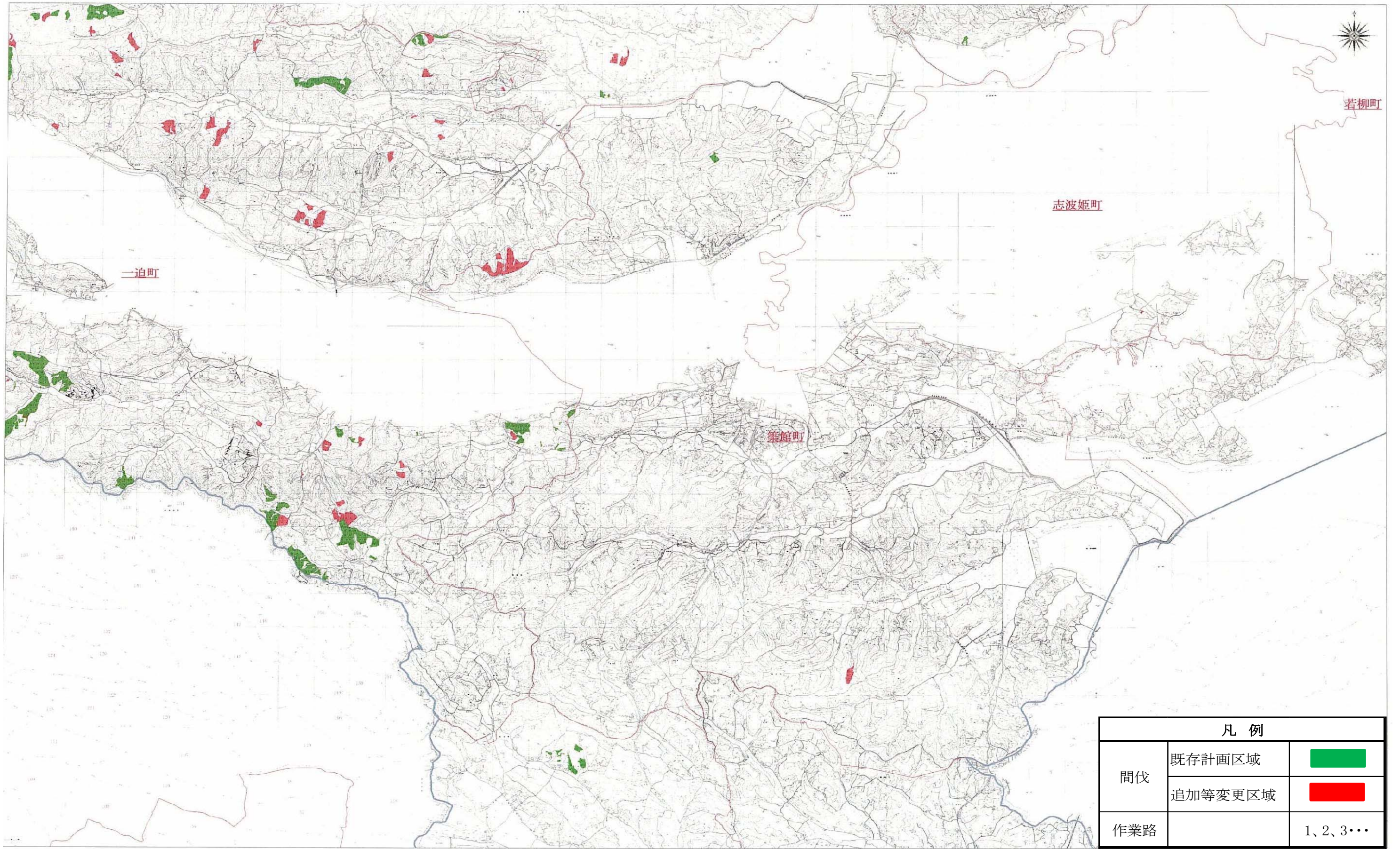
位置図 (栗原市全域)





凡例		
間伐	既存計画区域	
	追加等変更区域	
作業路		1、2、3・・・

始点 (-12034, -148310)
 終点 (34412, -118212)
 1/120,000

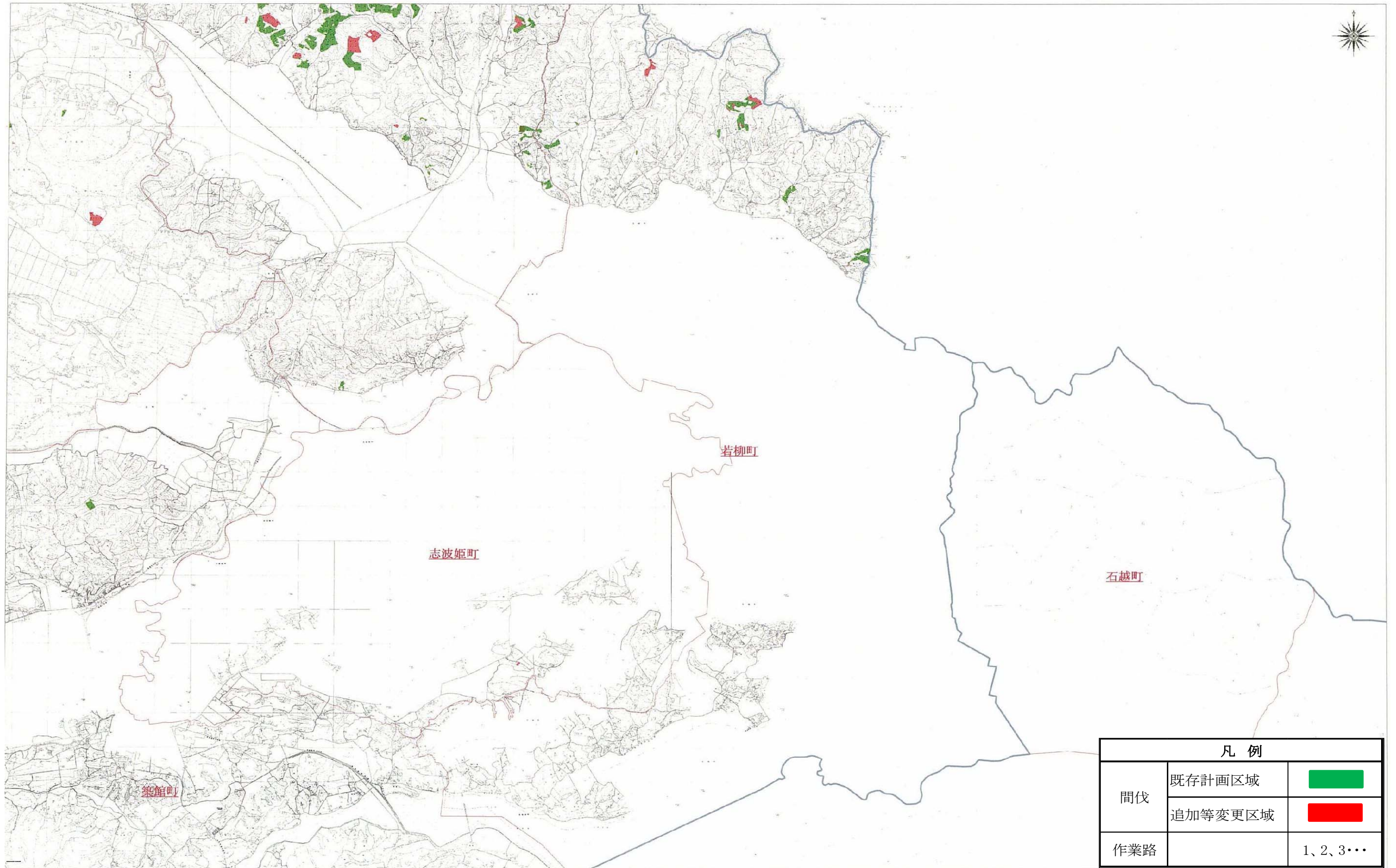
位置図 (築館地区)



凡 例		
間伐	既存計画区域	
	追加等変更区域	
作業路		1、2、3・・・

始点 (6145, -147759)
終点 (25498, -135218)
1/50,000

位置図 (若柳地区)

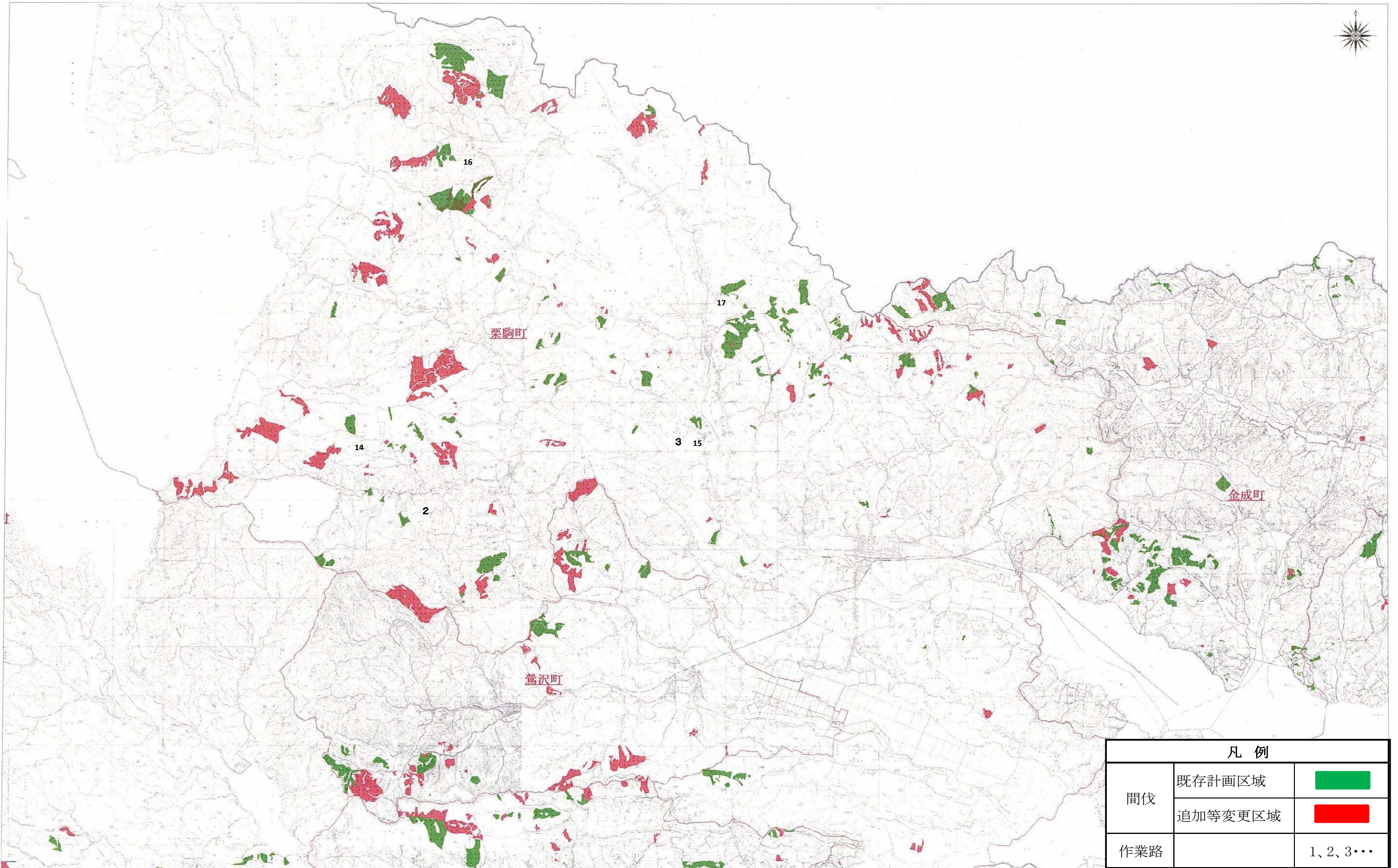


凡 例		
間伐	既存計画区域	
	追加等変更区域	
作業路		1、2、3・・・

始点 (14892, -142757)
終点 (34245, -130215)

1/50,000

位置図 (栗駒地区)

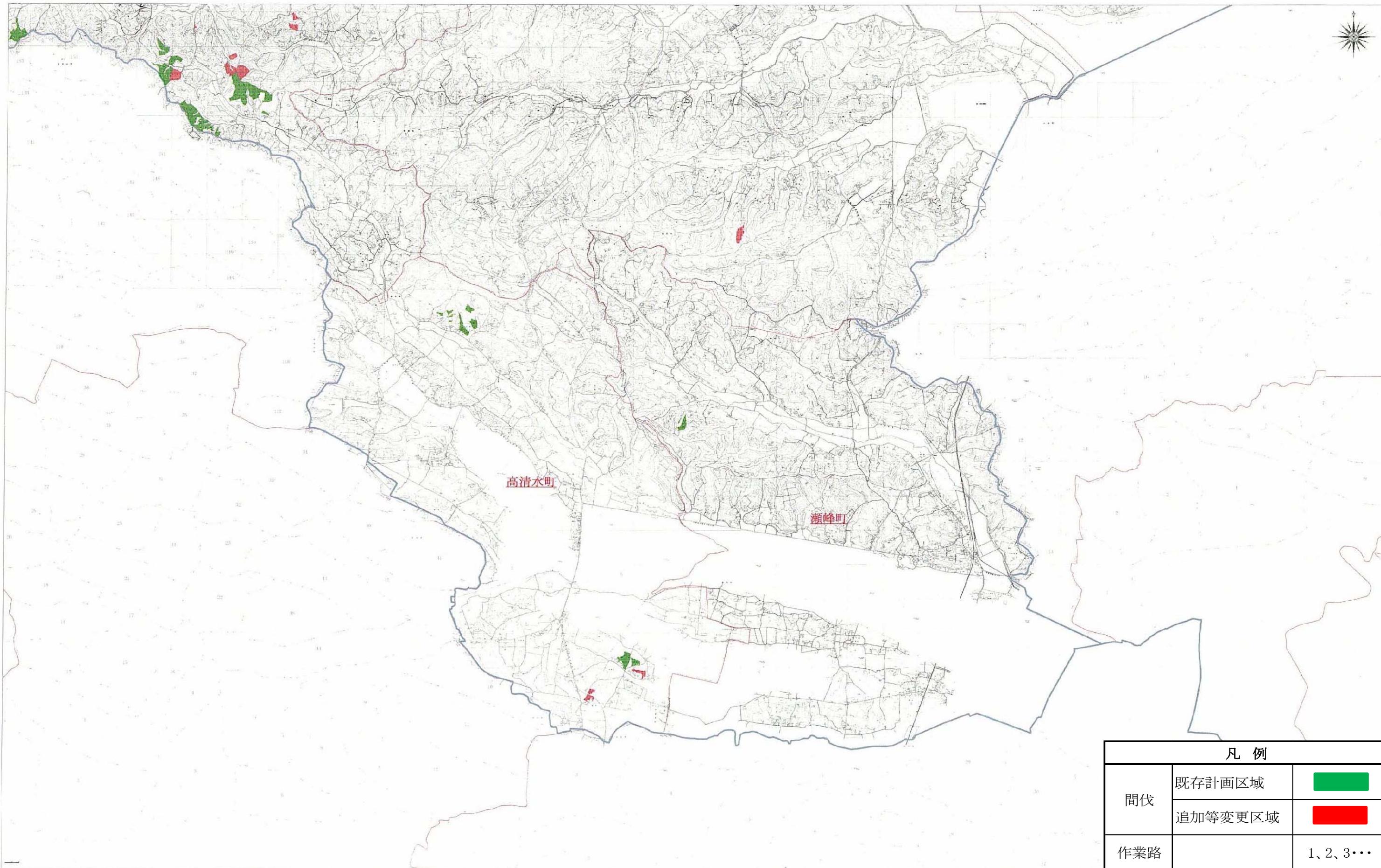


凡 例		
間伐	既存計画区域	
	追加等変更区域	
作業路		1、2、3・・・

始点 (-3134, -136485)
 終点 (23960, -118927)

1/70,000

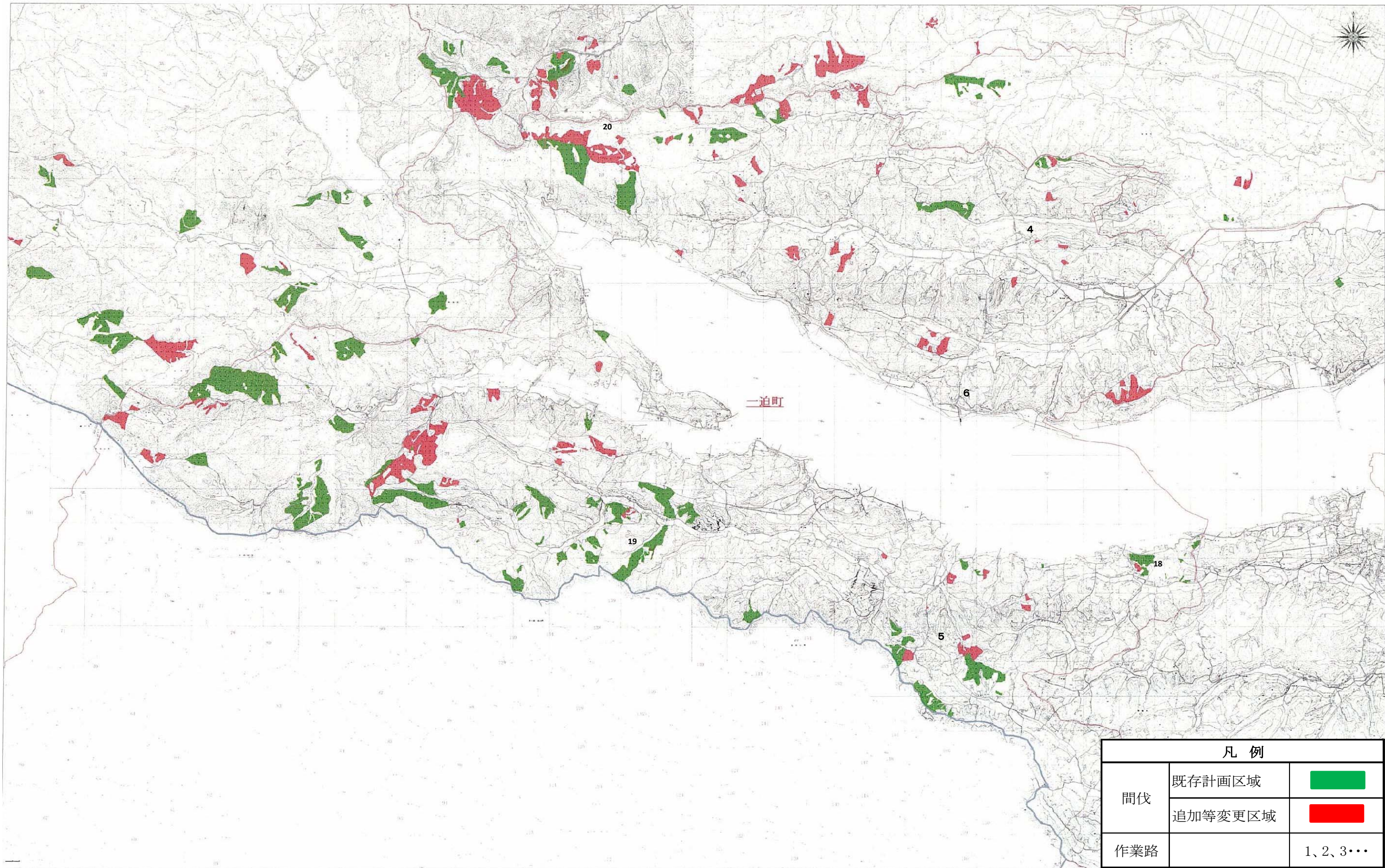
位置図 (高清水地区)



凡 例		
間伐	既存計画区域	■
	追加等変更区域	■
作業路		1、2、3・・・

始点 (7692, -154428)
終点 (27045, -141887)
1/50,000

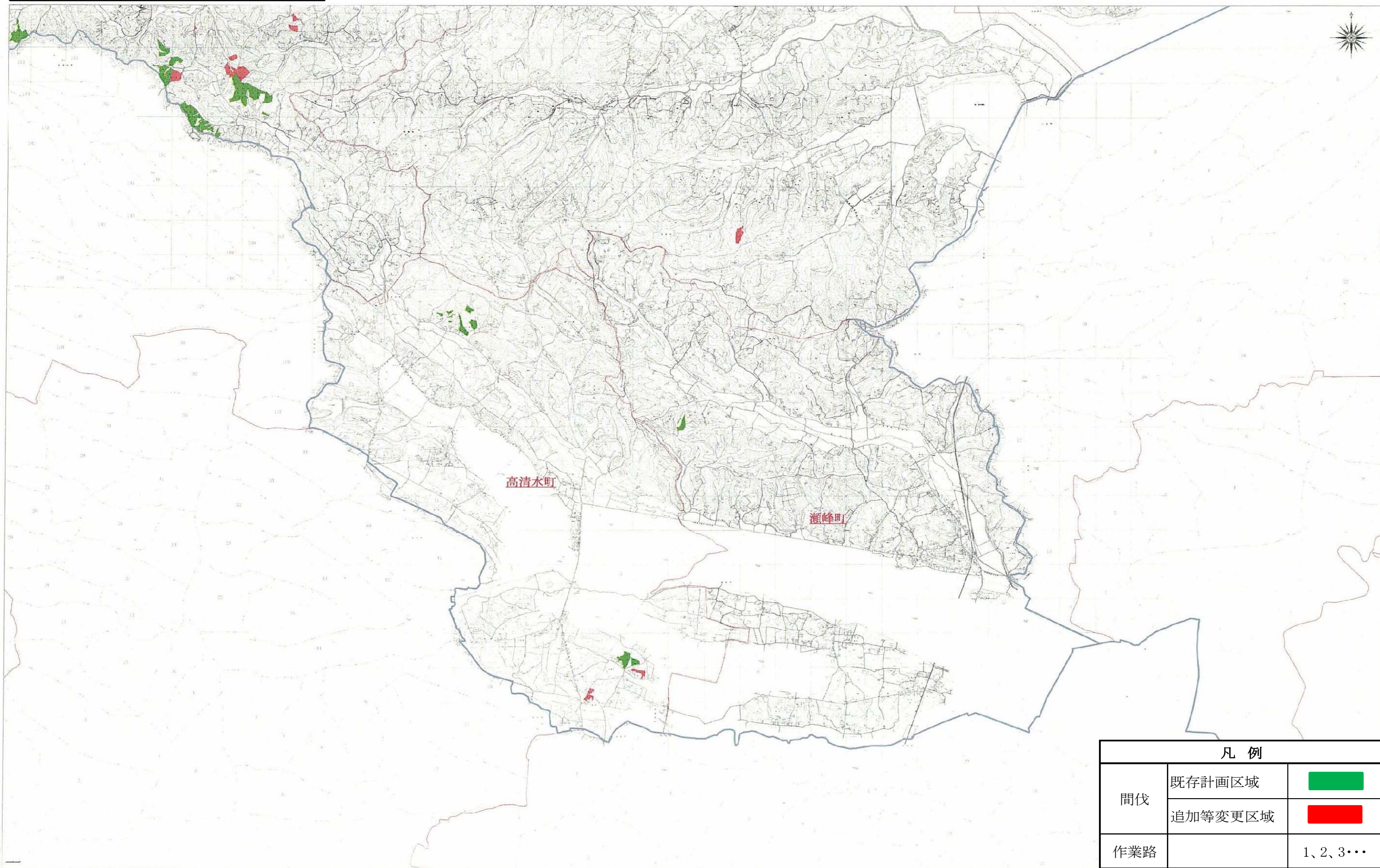
位置図 (一迫地区)



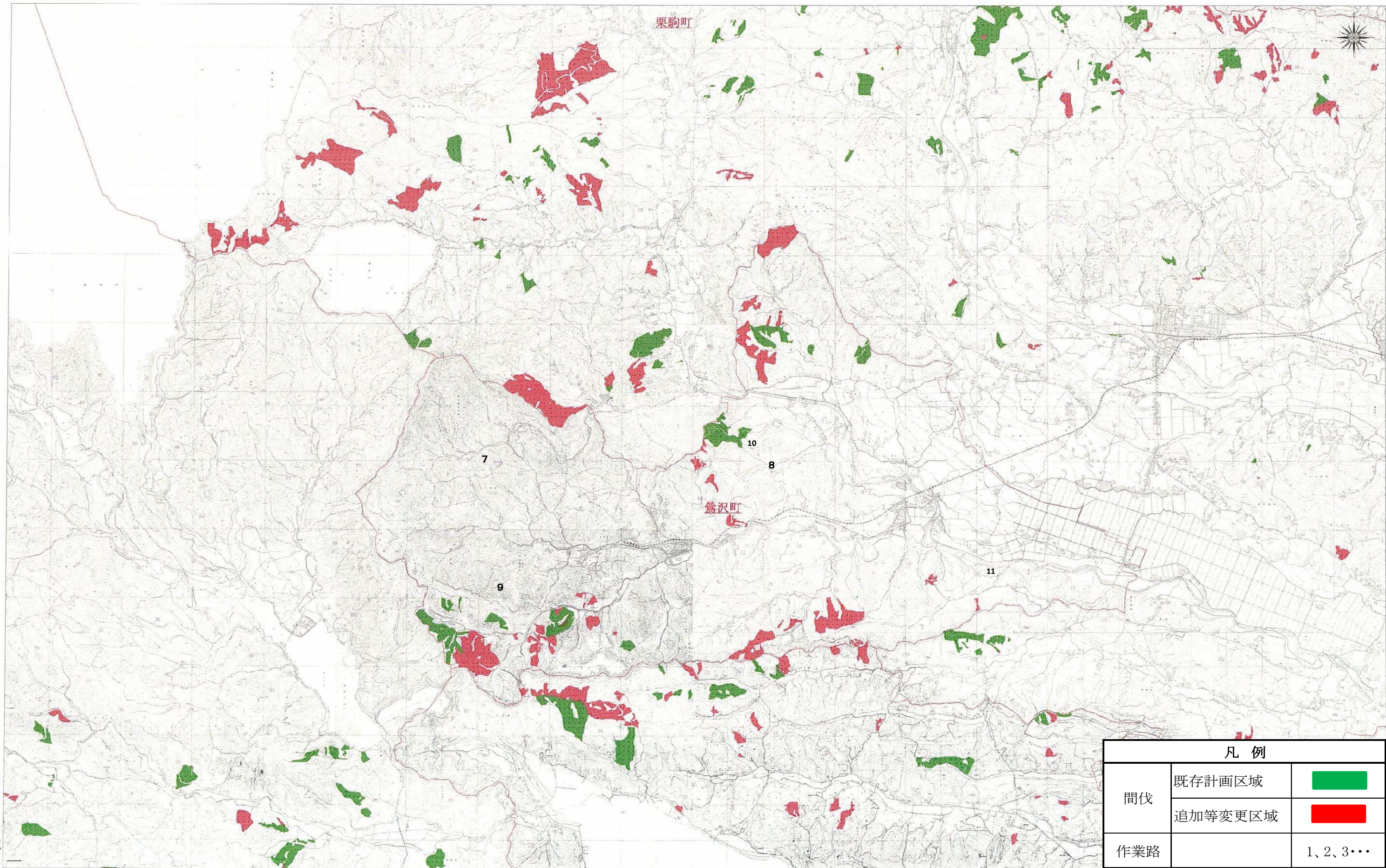
凡 例		
間伐	既存計画区域	■ (Green)
	追加等変更区域	■ (Red)
作業路		1、2、3・・・

始点 (-2625, -146008)
 終点 (16728, -133467)
 1/50,000

位置図 (瀬峰地区)



位置図 (鶯沢地区)

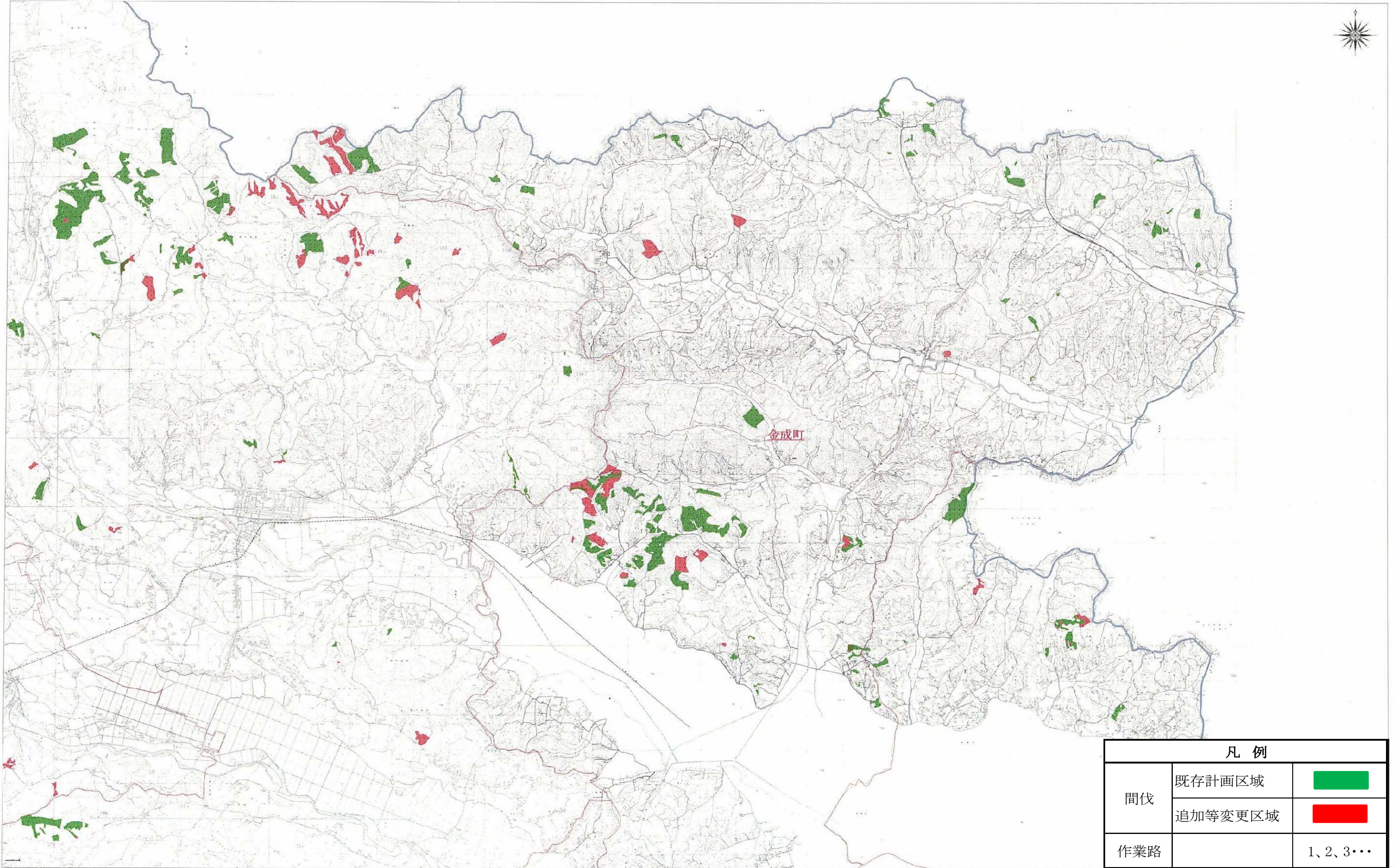


凡 例		
間伐	既存計画区域	
	追加等変更区域	
作業路		1、2、3・・・

始点 (-2625, -137920)
終点 (16728, -125379)

1/50,000

位置図 (金成地区)

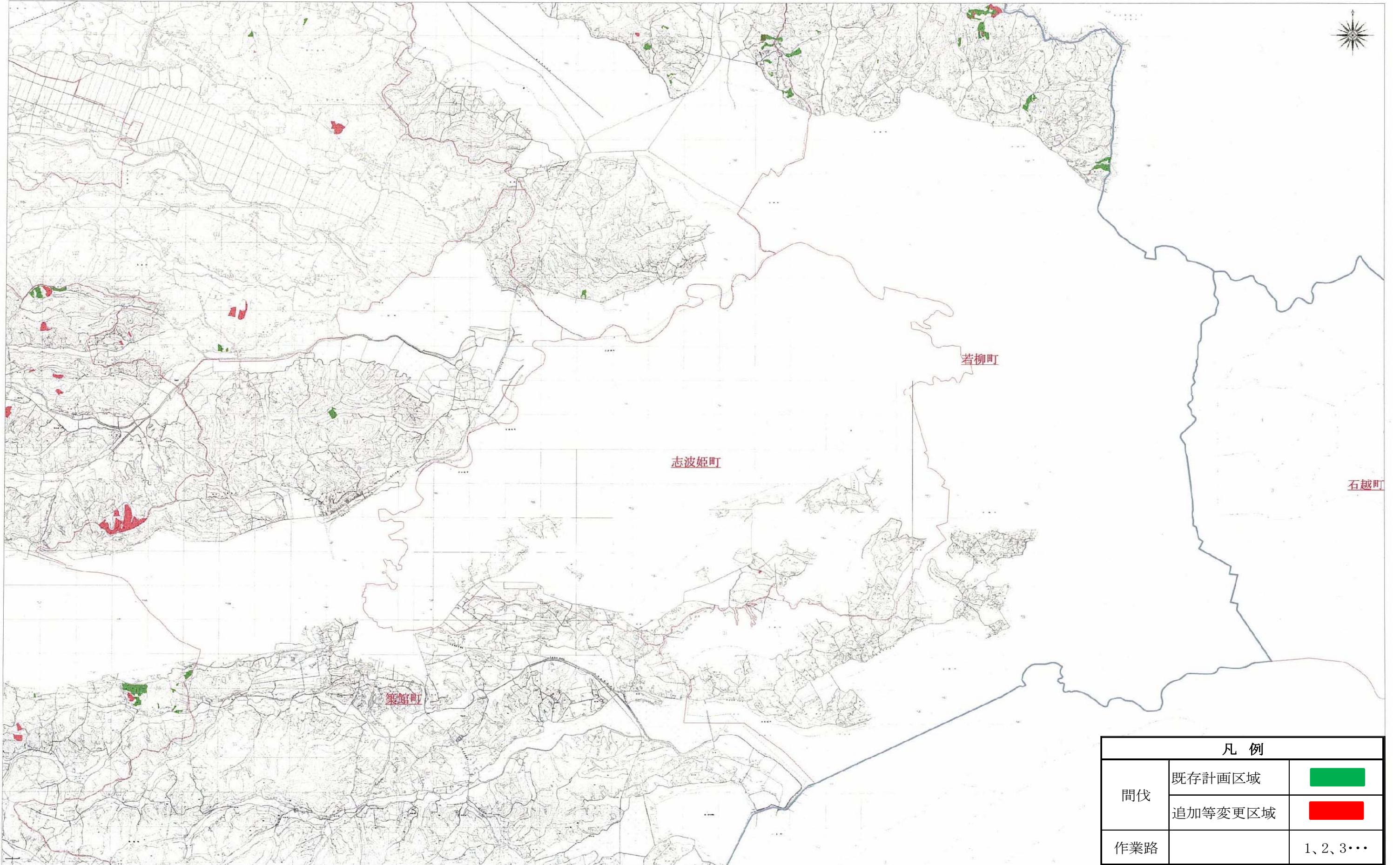


凡 例		
間伐	既存計画区域	■
	追加等変更区域	■
作業路		1、2、3・・・

始点 (10272, -135208)
終点 (29624, -122667)

1/50,000

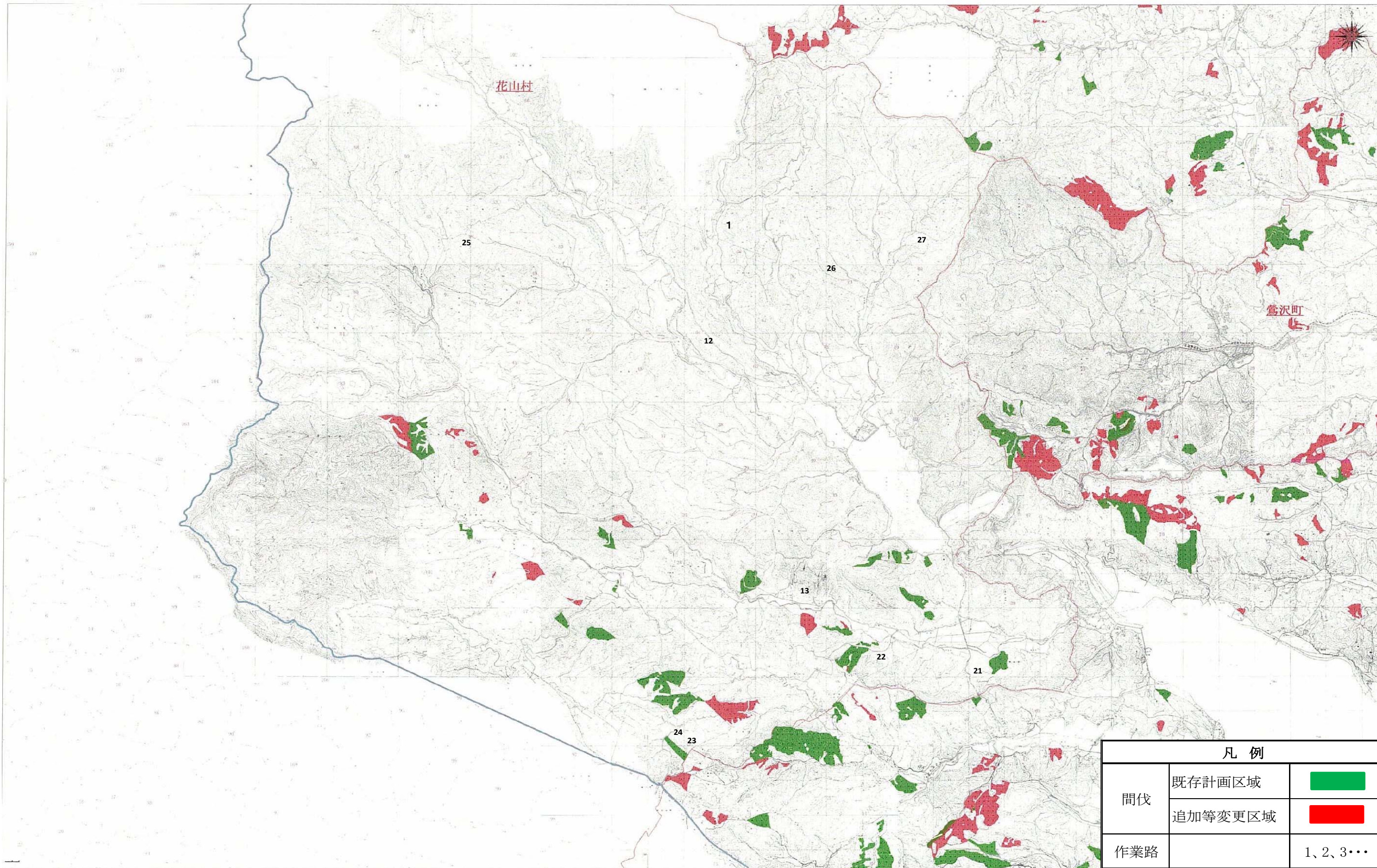
位置図 (志波姫地区)



凡例		
間伐	既存計画区域	
	追加等変更区域	
作業路		1、2、3・・・

始点 (11486, -144061)
終点 (30839, -131520)
1/50,000

位置図 (花山地区)



凡例		
間伐	既存計画区域	
	追加等変更区域	
作業路		1、2、3・・・

始点 (-10529, -140783)
終点 (8824, -128241)

1/50,000

