

## 地域計画

策定年月日	令和7年3月31日
更新年月日	令和8年5月7日 (第3回)
目標年度	令和12年度
市町村名 (市町村コード)	栗原市 (04213)
地域名 (地域内農業集落名)	花山 15集落(浅布、中村、金沢、松の原、北の前、花山沢、座主、天ヶ沢、小豆畑上、小豆畑下、荒谷、大笹、上原、程野、宿)

## 1 地域における農業の将来の在り方

## (1) 地域計画の区域の状況

区域内の農用地等面積(農業上の利用が行われる農用地等の区域)	448.23 ha
① 農業振興地域のうち農用地区域内の農地面積	340.49 ha
② 田の面積	222.15 ha
③ 畑の面積(果樹、茶等を含む)	226.08 ha
④ 区域内において、規模縮小などの意向のある農地面積の合計	ha
⑤ 区域内において、今後農業を担う者が引き受ける意向のある農地面積の合計	5.2 ha
(参考)区域内における70才以上の農業者の農地面積の合計	334.98 ha
うち後継者不在の農業者の農地面積の合計	ha
(備考)	

## (2) 地域農業の現状及び課題

花山地域は、草木川周辺の平坦地が農用地の大部分を占め、水稻と畜産を中心に農業が営まれている。本地域は、小区画で水利条件の悪い農用地も多く、水稻や飼料作物を主体とした作付けが行われているが、水路や法面の維持管理に時間と労力を要しているため、農用地の集約化が進まない要因となっている。なお、基幹的農業従事者のうち、70歳以上の割合が50%を超え、高齢化が進展するほか、認定農業者などの担い手は少なく、イノシシやクマなどによる農用地や農作物への被害が深刻な問題となるなど、遊休農地の拡大が懸念されている。このため、集落全体の取り組みによる農地の維持・管理や獣害対策、他地域からの新規参入者の受け入れなど新たな担い手の確保が必要となっている。

## (3) 地域における農業の将来の在り方(作物の生産や栽培方法については、必須記載事項)

地域計画に位置づけられた農業者を中心に、水稻や飼料作物、そばのほか、自然薯などの特用林産物の生産や、畜産との複合経営など、多様な農業が営まれている地域であり、引き続き、農用地の集積、集約化の推進、地域の特性を活かした作物の検討や、他地域からの新規参入者の受け入れなどにより、地域農業の維持、発展をめざす。

## 2 農業の将来の在り方に向けた農用地の効率的かつ総合的な利用に関する目標

(1) 農用地の効率的かつ総合的な利用に関する方針			
地域計画に位置づけられた農業者を中心に、農用地の集積、集約化を図る。 なお、地域農業の持続的発展には、地域全体で取り組む必要があるため、本計画に位置づけられていない農業者についても、引き続き、本地域内で農業を営むことを妨げるものではない。			
(2) 担い手(効率的かつ安定的な経営を営む者)に対する農用地の集積に関する目標			
現状の集積率	17.8 %	将来の目標とする集積率	78 %
(3) 農用地の集団化(集約化)に関する目標			
地域計画に位置づけられた農業者等による農地のゾーニングに関する協議を行い、協議が整ったエリアについて随時目標地図を更新し、農用地の集団化、集約化を推進する。			



5 農業支援サービス事業者一覧(任意記載事項)

番号	事業体名 (氏名・名称)	作業内容	対象品目

6 目標地図(別添のとおり)

7 基盤法第22条の3(地域計画に係る提案の特例)を活用する場合には、以下を記載してください。

農用地所有者等数(人)		うち計画同意者数(人・%)	
-------------	--	---------------	--

- 注1:「農用地所有者等」欄には、区域内の農用地等の所有者、賃借人等の使用収益権者の数を記載してください。  
 注2:「うち計画同意者数」欄には、同意者数を記載してください。  
 注3:提案する地区の対象となる範囲を目標地図に明記してください。

(留意事項)

農業を担う者を位置付ける際、これらの者の氏名が含まれた地域計画について、法令に基づく手続として、本人の同意なく、関係者の意見聴取や、地域計画の案の縦覧、地域計画の公告を行うことができますが、個人情報を保有するに当たっては、利用目的をできる限り特定し、本人から直接書面に記録された個人情報を取得するときは、あらかじめ、本人に対し、その利用目的を明示してください。

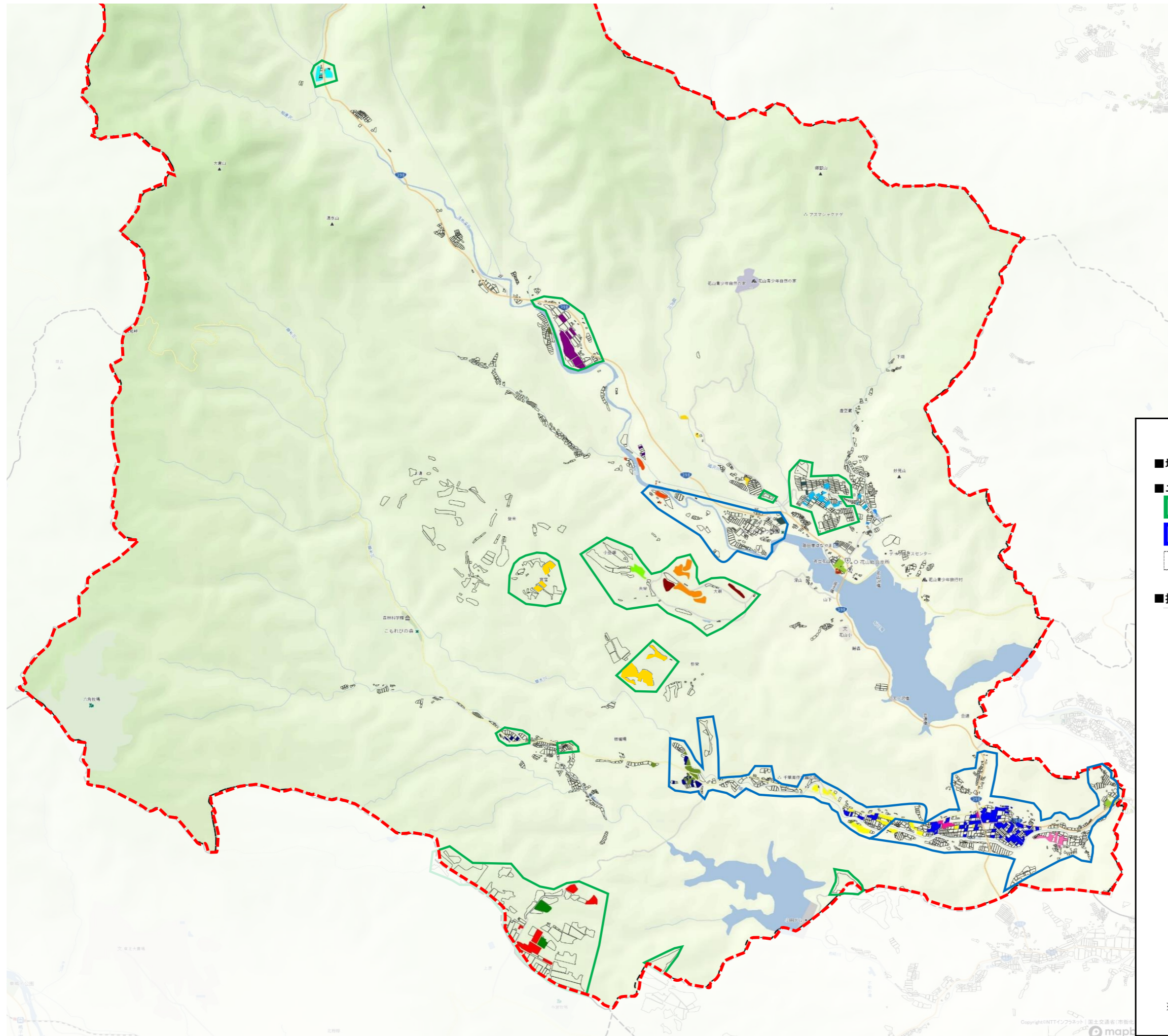
また、市町村の公報への掲載等とは別に、インターネットの利用により関係者以外の不特定多数に対して情報を提供する場合は、氏名を削除するなど配慮してください。

必要に応じて区域内の農用地の一覧を参考として添付してください。

4 地域内の農業を担う者一覧(目標地図に位置付ける者)

属性	農業を担う者 (氏名・名称)	現状			10年後 (目標年度:令和12年度)					
		経営作目等	経営面積	作業受託面積	経営作目等	経営面積	作業受託面積	目標地図上の表示	備考	
1	認農 J1	水稲	12.28	ha	ha	水稲	12.28	ha	ha	J1
2	認農 J2	酪農	7.30	ha	ha	酪農	8.00	ha	ha	J2
3	利用者 J3	飼料作物+酪農	6.69	ha	ha	飼料作物+酪農	6.69	ha	ha	J3
4	認農 J4	繁殖牛	6.28	ha	ha	繁殖牛	6.28	ha	ha	J4
5	利用者 J5	水稲	5.54	ha	ha	水稲	5.54	ha	ha	J5
6	利用者 J6	水稲	5.19	ha	ha	水稲	5.19	ha	ha	J6
7	利用者 J7	水稲	4.60	ha	ha	水稲	7.00	ha	ha	J7
8	認農 J8	水稲	4.24	ha	ha	水稲	4.50	ha	ha	J8
9	認農 J9	繁殖牛	4.21	ha	ha	繁殖牛	4.30	ha	ha	J9
10	利用者 J10	水稲+繁殖牛	3.46	ha	ha	水稲+繁殖牛	3.46	ha	ha	J10
11	利用者 J11	水稲+繁殖牛	3.37	ha	ha	水稲+繁殖牛	3.40	ha	ha	J11
12	認農 J12	果樹+菌茸類+水稲	2.86	ha	ha	果樹+菌茸類+水稲	1.90	ha	ha	J12
13	利用者 J13	水稲	2.80	ha	ha	水稲	3.00	ha	ha	J13
14	利用者 J14	水稲	2.69	ha	ha	水稲	2.80	ha	ha	J14
15	認農 J15	肉用牛+WCS	2.50	ha	ha	肉用牛+WCS	3.00	ha	ha	J15
16	認農 J16	作業受託(WCS)	2.16	ha	ha	作業受託(WCS)	2.16	ha	ha	J16
17	認農 J17	水稲	1.90	ha	ha	水稲	2.00	ha	ha	J17
18	認農 J18	施設野菜+露地野菜	0.98	ha	ha	施設野菜+露地野菜	0.98	ha	ha	J18
19	認農 J19	水稲+ブルーベリー	0.38	ha	ha	水稲+ブルーベリー	0.38	ha	ha	J19
20	利用者 J20	園芸	0.25	ha	ha	園芸	0.25	ha	ha	J20
21				ha	ha			ha	ha	
22				ha	ha			ha	ha	
23				ha	ha			ha	ha	
24				ha	ha			ha	ha	
25				ha	ha			ha	ha	
26				ha	ha			ha	ha	
27				ha	ha			ha	ha	
28				ha	ha			ha	ha	
29				ha	ha			ha	ha	
30				ha	ha			ha	ha	
31				ha	ha			ha	ha	
32				ha	ha			ha	ha	
33				ha	ha			ha	ha	
34				ha	ha			ha	ha	
35				ha	ha			ha	ha	
36				ha	ha			ha	ha	
37				ha	ha			ha	ha	
38				ha	ha			ha	ha	
39				ha	ha			ha	ha	
40				ha	ha			ha	ha	
41				ha	ha			ha	ha	
42				ha	ha			ha	ha	
43				ha	ha			ha	ha	
44				ha	ha			ha	ha	
45				ha	ha			ha	ha	
46				ha	ha			ha	ha	
47				ha	ha			ha	ha	
48				ha	ha			ha	ha	
49				ha	ha			ha	ha	
50				ha	ha			ha	ha	

# 栗原市花山地区 地域系計画目標地図 (素案)



< 凡 例 >

- 地域計画界線 - - - - -
- エリア着色
  - 耕作者を指定するエリア
  - 条件整備が必要なエリア
  - エリア着色なし 集積等の検討が必要なエリア  
※各農業者が個別に耕作する農地を含む
- 担い手
 

	(個人)
	(個人)
	(個人)
	(個人)
	(個人)
	(個人)
	(個人)
	(個人)
	(個人)
	(個人)
	(個人)
	(個人)
	(個人)
	(法人)
	(個人)
	(個人)
	(個人)
	(個人)
	(個人)
	(個人)
	(個人)

※未着色の農地は今後、地域計画に記載の「農業を担う者」が担当することで検討中