

地域計画

策定年月日	令和7年3月31日
更新年月日	令和8年5月7日 (第4回)
目標年度	令和12年度
市町村名 (市町村コード)	栗原市 (04213)
地域名 (地域内農業集落名)	志波姫 17集落(宮中、山の上、里、新田、南、北、上、中、下、城内、町、十文字、荒町、橋本、熊谷、大平、間海)

1 地域における農業の将来の在り方

(1) 地域計画の区域の状況

区域内の農用地等面積(農業上の利用が行われる農用地等の区域)	2018.85 ha
① 農業振興地域のうち農用地区域内の農地面積	1754.85 ha
② 田の面積	1860.23 ha
③ 畑の面積(果樹、茶等を含む)	158.63 ha
④ 区域内において、規模縮小などの意向のある農地面積の合計	ha
⑤ 区域内において、今後農業を担う者が引き受ける意向のある農地面積の合計	65.7 ha
(参考)区域内における70才以上の農業者の農地面積の合計	907.39 ha
うち後継者不在の農業者の農地面積の合計	ha
(備考)	

(2) 地域農業の現状及び課題

志波姫地域は、早くから基盤整備事業を実施し、認定農業者や集落営農組織を中心に、水稻、大豆のブロックローテーションに取り組むほか、WCS用稲などの飼料作物や、園芸作物の作付けが行われている。しかし、当該事業が完了しているものの、長い年月が経過し、水路などの施設が老朽化しているなど、農用地の集約化などに支障をきたしている。

また、本地域は、家畜の飼養頭数が多く、耕畜連携による水田を活用したWCS用稲などの飼料作物生産や主食用米の化学肥料や農薬の低減による環境保全型農業の取り組みが行われており、今後もこの取り組みを定着・拡大させていく必要がある。

なお、基幹的農業従事者のうち、70歳以上の割合が50%を超え、高齢化の進展により、遊休農地の拡大が懸念されている。このため、集落全体の取り組みによる農地の維持・管理や、他地域からの新規参入者の受け入れなど新たな担い手の確保が必要となっている。

(3) 地域における農業の将来の在り方(作物の生産や栽培方法については、必須記載事項)

地域計画に位置づけられた農業者を中心に、水稻や大豆、飼料作物のほか、園芸や畜産との複合経営など、多様な農業が営まれている地域であり、引き続き、農用地の集積、集約化の推進、スマート農業など先端技術の導入や収益性の高い作物の導入などにより、生産性を高め、農業経営の安定に資する取り組みを推進する。

2 農業の将来の在り方に向けた農用地の効率的かつ総合的な利用に関する目標

(1) 農用地の効率的かつ総合的な利用に関する方針			
地域計画に位置づけられた農業者を中心に、農用地の集積、集約化を図る。 なお、地域農業の持続的発展には、地域全体で取り組む必要があるため、本計画に位置づけられていない農業者についても、引き続き、本地域内で農業を営むことを妨げるものではない。			
(2) 担い手(効率的かつ安定的な経営を営む者)に対する農用地の集積に関する目標			
現状の集積率	51.6 %	将来の目標とする集積率	78 %
(3) 農用地の集団化(集約化)に関する目標			
地域計画に位置づけられた農業者等による農地のゾーニングに関する協議を行い、協議が整ったエリアについて随時目標地図を更新し、農用地の集団化、集約化を推進する。			

5 農業支援サービス事業者一覧(任意記載事項)

番号	事業体名 (氏名・名称)	作業内容	対象品目

6 目標地図(別添のとおり)

7 基盤法第22条の3(地域計画に係る提案の特例)を活用する場合には、以下を記載してください。

農用地所有者等数(人)		うち計画同意者数(人・%)	
-------------	--	---------------	--

注1:「農用地所有者等」欄には、区域内の農用地等の所有者、賃借人等の使用収益権者の数を記載してください。

注2:「うち計画同意者数」欄には、同意者数を記載してください。

注3:提案する地区の対象となる範囲を目標地図に明記してください。

(留意事項)

農業を担う者を位置付ける際、これらの者の氏名が含まれた地域計画について、法令に基づく手続として、本人の同意なく、関係者の意見聴取や、地域計画の案の縦覧、地域計画の公告を行うことができますが、個人情報を保有するに当たっては、利用目的をできる限り特定し、本人から直接書面に記録された個人情報を取得するときは、あらかじめ、本人に対し、その利用目的を明示してください。

また、市町村の公報への掲載等とは別に、インターネットの利用により関係者以外の不特定多数に対して情報を提供する場合は、氏名を削除するなど配慮してください。

必要に応じて区域内の農用地の一覧を参考として添付してください。

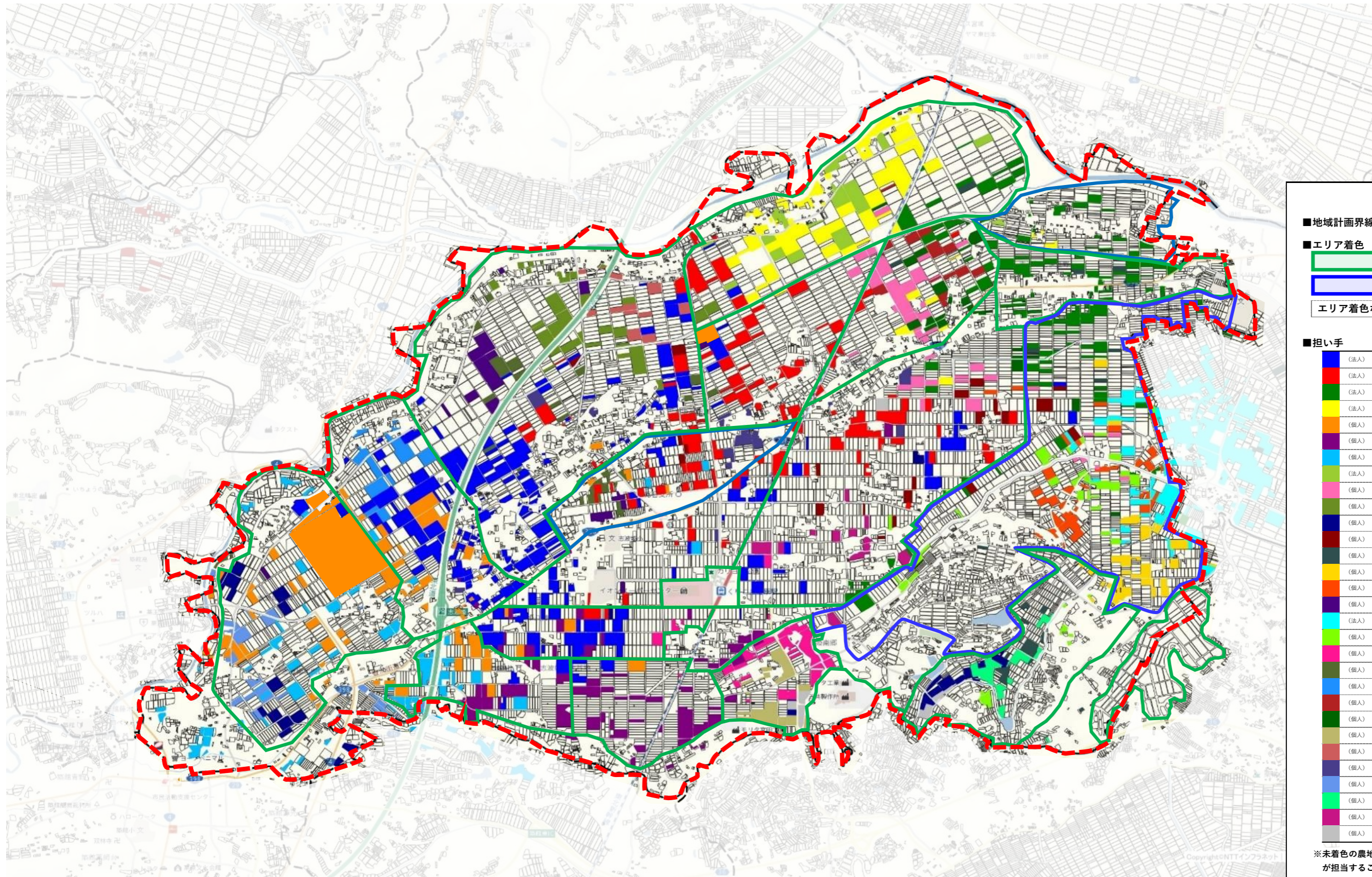
4 地域内の農業を担う者一覧(目標地図に位置付ける者)

属性	農業を担う者(氏名・名称)	現状			10年後 (目標年度:令和12年度)						
		経営作目等	経営面積	作業受託面積	経営作目等	経営面積	作業受託面積	目標地図上の表示	備考		
1	認農	I1	水稻+大豆	126.60	ha	ha	水稻+大豆	132.00	ha	ha	I1
2	認農	I2	水稻+大豆	61.37	ha	ha	水稻+大豆	61.37	ha	ha	I2
3	認農	I3	水稻+大豆+施設園芸+果樹	49.61	ha	ha	水稻+大豆+施設園芸+果樹	49.61	ha	ha	I3
4	認農	I4	水稻+大豆	39.50	ha	ha	水稻+大豆	41.00	ha	ha	I4
5	認農	I5	水稻+大豆	35.02	ha	ha	水稻+大豆	38.00	ha	ha	I5
6	集	I6	大豆+水稻	34.10	ha	ha	大豆+水稻	34.10	ha	ha	I6
7	認就	I7	水稻+大豆	33.76	ha	ha	水稻+大豆	38.00	ha	ha	I7
8	集	I8	大豆+飼料用米	25.40	ha	ha	大豆+飼料用米	28.00	ha	ha	I8
9	集	I9	大豆+水稻	22.60	ha	ha	大豆+水稻	22.60	ha	ha	I9
10	認農	I10	施設園芸+水稻	22.58	ha	ha	施設園芸+水稻	22.58	ha	ha	I10
11	集	I11	大豆	21.10	ha	ha	大豆	21.10	ha	ha	I11
12	認農	I12	水稻+繁殖牛	19.48	ha	ha	水稻+繁殖牛	22.30	ha	ha	I12
13	認農	I13	水稻+大豆	19.21	ha	ha	水稻+大豆	33.80	ha	ha	I13
14	認農	I14	水稻+大豆	17.92	ha	ha	水稻+大豆	23.88	ha	ha	I14
15	認農	I15	水稻+大豆	17.06	ha	ha	水稻+大豆	18.00	ha	ha	I15
16	認農	I16	水稻+大豆	16.84	ha	ha	水稻+大豆	22.00	ha	ha	I16
17	認農	I17	水稻	14.22	ha	ha	水稻	15.00	ha	ha	I17
18	利用者	I18	水稻	13.90	ha	ha	水稻	13.90	ha	ha	I18
19	認農	I19	水稻+園芸	13.07	ha	ha	水稻+園芸	16.00	ha	ha	I19
20	認農	I20	水稻	12.22	ha	ha	水稻	12.22	ha	ha	I20
21	認農	I21	水稻+大豆+肥育牛	12.11	ha	ha	水稻+大豆+肥育牛	13.00	ha	ha	I21
22	認農	I22	水稻+園芸+繁殖牛	10.30	ha	ha	水稻+園芸+繁殖牛	16.00	ha	ha	I22
23	認農	I23	水稻	10.20	ha	ha	水稻	15.00	ha	ha	I23
24	認農	I24	水稻	9.39	ha	ha	水稻	11.00	ha	ha	I24
25	認農	I25	水稻+園芸+大豆	8.80	ha	ha	水稻+園芸+大豆	8.80	ha	ha	I25
26	認農	I26	水稻+園芸+大豆	8.50	ha	ha	水稻+園芸+大豆	8.50	ha	ha	I26
27	認農	I27	水稻	7.80	ha	ha	水稻	7.80	ha	ha	I27
28	認農	I28	水稻	7.50	ha	ha	水稻	7.50	ha	ha	I28
29	認農	I29	水稻	7.50	ha	ha	水稻	7.50	ha	ha	I29
30	認農	I30	水稻+大豆	7.50	ha	ha	水稻+大豆	7.50	ha	ha	I30
31	認農	I31	水稻	7.50	ha	ha	水稻	10.00	ha	ha	I31
32	利用者	I32	水稻	7.40	ha	ha	水稻	7.40	ha	ha	I32
33	認農	I33	水稻+果樹	7.30	ha	ha	水稻+果樹	7.30	ha	ha	I33
34	認農	I34	水稻	7.30	ha	ha	水稻	7.30	ha	ha	I34
35	認農	I35	水稻	6.70	ha	ha	水稻	10.70	ha	ha	I35
36	認農	I36	水稻+肥育牛	6.60	ha	ha	水稻+肥育牛	6.60	ha	ha	I36
37	利用者	I37	水稻+園芸	6.50	ha	ha	水稻+園芸	6.50	ha	ha	I37
38	利用者	I38	水稻	6.50	ha	ha	水稻	10.00	ha	ha	I38
39	利用者	I39	水稻	6.10	ha	ha	水稻	6.10	ha	ha	I39
40	認農	I40	水稻+大豆	6.00	ha	ha	水稻+大豆	6.00	ha	ha	I40
41	利用者	I41	水稻	5.90	ha	ha	水稻	5.90	ha	ha	I41
42	認農	I42	水稻	5.60	ha	ha	水稻	5.60	ha	ha	I42
43	認農	I43	水稻	5.50	ha	ha	水稻	6.00	ha	ha	I43
44	利用者	I44	水稻	5.50	ha	ha	水稻	5.50	ha	ha	I44
45	利用者	I45	水稻	5.50	ha	ha	水稻	5.50	ha	ha	I45
46	利用者	I46	水稻	5.40	ha	ha	水稻	5.40	ha	ha	I46
47	利用者	I47	水稻	5.30	ha	ha	水稻	5.30	ha	ha	I47
48	利用者	I48	水稻	5.20	ha	ha	水稻	5.20	ha	ha	I48
49	認農	I49	水稻	5.19	ha	ha	水稻	5.19	ha	ha	I49
50	利用者	I50	水稻+繁殖牛	5.00	ha	ha	水稻+繁殖牛	5.00	ha	ha	I50
51	認農	I51	水稻	5.00	ha	ha	水稻	5.00	ha	ha	I51
52	認農	I52	水稻+園芸	4.98	ha	ha	水稻+園芸	4.98	ha	ha	I52
53	認農	I53	水稻	4.97	ha	ha	水稻	4.97	ha	ha	I53
54	利用者	I54	水稻	4.60	ha	ha	水稻	4.60	ha	ha	I54
55	認農	I55	水稻	4.57	ha	ha	水稻	4.57	ha	ha	I55
56	認農	I56	水稻+牧草+繁殖牛	4.48	ha	ha	水稻+牧草+繁殖牛	4.48	ha	ha	I56
57	認農	I57	水稻+園芸	4.30	ha	ha	水稻+園芸	4.30	ha	ha	I57
58	利用者	I58	水稻	4.28	ha	ha	水稻	4.28	ha	ha	I58
59	認農	I59	水稻+園芸	4.27	ha	ha	水稻+園芸	4.27	ha	ha	I59
60	利用者	I60	水稻	4.25	ha	ha	水稻	4.25	ha	ha	I60
61	認農	I61	水稻+大豆	4.25	ha	ha	水稻+大豆	4.25	ha	ha	I61
62	認農	I62	水稻	4.20	ha	ha	水稻	4.20	ha	ha	I62
63	認農	I63	水稻+繁殖牛+施設園芸	4.19	ha	ha	水稻+繁殖牛+施設園芸	4.19	ha	ha	I63
64	認農	I64	水稻	4.16	ha	ha	水稻	6.16	ha	ha	I64

65	認農	I65	水稻	4.10	ha	ha	水稻	4.10	ha	ha		I65
66	利用者	I66	水稻	3.80	ha	ha	水稻	3.80	ha	ha		I66
67	利用者	I67	水稻	3.78	ha	ha	水稻	3.78	ha	ha		I67
68	利用者	I68	水稻	3.76	ha	ha	水稻	3.76	ha	ha		I68
69	利用者	I69	水稻	3.70	ha	ha	水稻	3.70	ha	ha		I69
70	利用者	I70	水稻	3.57	ha	ha	水稻	3.57	ha	ha		I70
71	認農	I71	水稻+牧草+繁殖牛	3.50	ha	ha	水稻+牧草+繁殖牛	3.50	ha	ha		I71
72	利用者	I72	水稻	3.40	ha	ha	水稻	3.40	ha	ha		I72
73	利用者	I73	水稻	3.39	ha	ha	水稻	3.39	ha	ha		I73
74	認農	I74	水稻+繁殖牛	3.37	ha	ha	水稻+繁殖牛	3.37	ha	ha		I74
75	利用者	I75	水稻	3.30	ha	ha	水稻	3.30	ha	ha		I75
76	利用者	I76	水稻+園芸	3.30	ha	ha	水稻+園芸	3.30	ha	ha		I76
77	認農	I77	水稻+酪農	3.27	ha	ha	水稻+酪農	3.27	ha	ha		I77
78	利用者	I78	水稻	3.20	ha	ha	水稻	3.20	ha	ha		I78
79	認農	I79	水稻+大豆	3.20	ha	ha	水稻+大豆	3.20	ha	ha		I79
80	利用者	I80	水稻	3.20	ha	ha	水稻	3.20	ha	ha		I80
81	認農	I81	水稻+園芸	3.10	ha	ha	水稻+園芸	3.10	ha	ha		I81
82	認農	I82	水稻+牧草牛	3.09	ha	ha	水稻+牧草牛	3.09	ha	ha		I82
83	利用者	I83	水稻+園芸	3.05	ha	ha	水稻+園芸	3.05	ha	ha		I83
84	利用者	I84	水稻	3.00	ha	ha	水稻	3.00	ha	ha		I84
85	認農	I85	水稻+施設園芸	3.00	ha	ha	水稻+施設園芸	3.00	ha	ha		I85
86	利用者	I86	水稻	2.85	ha	ha	水稻	2.85	ha	ha		I86
87	利用者	I87	水稻	2.70	ha	ha	水稻	2.70	ha	ha		I87
88	利用者	I88	水稻	2.70	ha	ha	水稻	2.70	ha	ha		I88
89	認農	I89	水稻	2.67	ha	ha	水稻	2.67	ha	ha		I89
90	利用者	I90	水稻+園芸	2.66	ha	ha	水稻+園芸	2.66	ha	ha		I90
91	認農	I91	水稻	2.58	ha	ha	水稻	2.58	ha	ha		I91
92	利用者	I92	水稻	2.58	ha	ha	水稻	2.58	ha	ha		I92
93	利用者	I93	水稻+園芸	2.50	ha	ha	水稻+園芸	2.50	ha	ha		I93
94	利用者	I94	水稻	2.50	ha	ha	水稻	36.80	ha	ha		I94
95	認農	I95	水稻+肥育牛	2.40	ha	ha	水稻+肥育牛	2.40	ha	ha		I95
96	認農	I96	水稻	2.40	ha	ha	水稻	2.40	ha	ha		I96
97	認農	I97	水稻	2.39	ha	ha	水稻	2.39	ha	ha		I97
98	認農	I98	水稻+施設園芸	2.37	ha	ha	水稻+施設園芸	2.37	ha	ha		I98
99	利用者	I99	水稻	2.30	ha	ha	水稻	2.30	ha	ha		I99
100	利用者	I100	水稻	2.30	ha	ha	水稻	2.30	ha	ha		I100
101	認農	I101	水稻	2.29	ha	ha	水稻	4.00	ha	ha		I101
102	利用者	I102	水稻	2.16	ha	ha	水稻	2.16	ha	ha		I102
103	利用者	I103	水稻	2.10	ha	ha	水稻	2.10	ha	ha		I103
104	利用者	I104	水稻	2.06	ha	ha	水稻	2.06	ha	ha		I104
105	利用者	I105	水稻	2.00	ha	ha	水稻	2.00	ha	ha		I105
106	利用者	I106	水稻	2.00	ha	ha	水稻	2.00	ha	ha		I106
107	認農	I107	水稻	1.90	ha	ha	水稻	1.90	ha	ha		I107
108	認農	I108	水稻+施設園芸	1.80	ha	ha	水稻+施設園芸	1.80	ha	ha		I108
109	認農	I109	水稻+施設園芸	1.77	ha	ha	水稻+施設園芸	1.77	ha	ha		I109
110	認農	I110	水稻+野菜	1.70	ha	ha	水稻+野菜	1.70	ha	ha		I110
111	認農	I111	水稻+繁殖牛	1.60	ha	ha	水稻+繁殖牛	1.60	ha	ha		I111
112	認農	I112	水稻+肥育牛	1.30	ha	ha	水稻+肥育牛	1.30	ha	ha		I112
113	認農	I113	水稻+園芸	1.20	ha	ha	水稻+園芸	1.20	ha	ha		I113
114	認農	I114	水稻	1.10	ha	ha	水稻	1.10	ha	ha		I114
115	認農	I115	水稻	1.08	ha	ha	水稻	1.08	ha	ha		I115
116	認農	I116	露地・施設野菜	1.06	ha	ha	露地・施設野菜	1.06	ha	ha		I116
117	認農	I117	施設園芸	1.06	ha	ha	施設園芸	1.06	ha	ha		I117
118	利用者	I118	水稻	1.00	ha	ha	水稻	1.00	ha	ha		I118
119	認農	I119	水稻+肥育牛	1.00	ha	ha	水稻+肥育牛	1.00	ha	ha		I119
120	認農	I120	水稻	1.00	ha	ha	水稻	1.00	ha	ha		I120
121	利用者	I121	水稻	1.00	ha	ha	水稻	1.00	ha	ha		I121
122	認農	I122	水稻+露地・施設野菜	0.90	ha	ha	水稻+露地・施設野菜	0.90	ha	ha		I122
123	利用者	I123	繁殖牛	0.90	ha	ha	繁殖牛	0.90	ha	ha		I123
124	認農	I124	水稻+肥育牛	0.80	ha	ha	水稻+肥育牛	0.80	ha	ha		I124
125	認農	I125	酪農	0.80	ha	ha	酪農	0.80	ha	ha		I125
126	認農	I126	繁殖牛	0.70	ha	ha	繁殖牛	0.70	ha	ha		I126
127	認農	I127	水稻+繁殖牛	0.70	ha	ha	水稻+繁殖牛	0.70	ha	ha		I127
128	認農	I128	繁殖牛	0.70	ha	ha	繁殖牛	0.70	ha	ha		I128
129	利用者	I129	水稻	0.70	ha	ha	水稻	0.70	ha	ha		I129
130	認農	I130	水稻	0.70	ha	ha	水稻	0.70	ha	ha		I130
131	認農	I131	水稻	0.66	ha	ha	水稻	0.66	ha	ha		I131
132	認農	I132	水稻+施設園芸	0.65	ha	ha	水稻+施設園芸	0.65	ha	ha		I132
133	認農	I133	水稻+果樹	0.60	ha	ha	水稻+果樹	0.60	ha	ha		I133
134	利用者	I134	水稻	0.60	ha	ha	水稻	3.00	ha	ha		I134
135	認農	I135	水稻	0.50	ha	ha	水稻	0.50	ha	ha		I135
136	認農	I136	水稻+レンコン	0.30	ha	ha	水稻+レンコン	0.30	ha	ha		I136
137	認農	I137	水稻	0.25	ha	ha	水稻	0.25	ha	ha		I137
138	利用者	I138	水稻	0.17	ha	ha	水稻	0.17	ha	ha		I138

139	利用者	I139	繁殖牛	0.10	ha	ha	繁殖牛	0.10	ha	ha		I139
140	認農	I140	養豚	0.10	ha	ha	養豚	0.10	ha	ha		I140
141	認農	I141	肥育牛	0.10	ha	ha	肥育牛	0.10	ha	ha		I141

栗原市志波姫地区 地域計画目標地図（素案）



< 凡 例 >

■地域計画界線 - - - - -

■エリア着色

- 耕作者を指定するエリア
- 条件整備が必要なエリア
- エリア着色なし 集積等の検討が必要なエリア
※各農業者が個別に耕作する農地を含む

■担い手

- (法人)
- (法人)
- (法人)
- (法人)
- (個人)
- (個人)
- (個人)
- (法人)
- (個人)
- (個人)
- (個人)
- (個人)
- (個人)
- (個人)
- (個人)
- (法人)
- (個人)
- (個人)
- (個人)
- (個人)
- (個人)
- (個人)
- (個人)
- (個人)
- (個人)
- (個人)
- (個人)
- (個人)

※未着色の農地は今後、地域計画に記載の「農業を担う者」が担当することで検討中