

地域計画

策定年月日	令和7年3月31日
更新年月日	令和8年3月31日 (第4回)
目標年度	令和12年度
市町村名 (市町村コード)	栗原市 (04213)
地域名 (地域内農業集落名)	一迫 34集落(南沢、大館、竹の内、菅根、本町、中町、荒町、清水1、清水2、保呂羽、輝井、八幡、高橋下、高橋上、荒町下、荒町上、大川口上、大川口下、清水原、嶋鉢、東町、中町、新町、滝野、川北、大崩、清水目、本沢、一本松、南沢、畑、狐崎1、狐崎2、片子沢)

1 地域における農業の将来の在り方

(1) 地域計画の区域の状況

区域内の農用地等面積(農業上の利用が行われる農用地等の区域)	2,537.65 ha
① 農業振興地域のうち農用地域内の農地面積	1,979.56 ha
② 田の面積	2,169.34 ha
③ 畑の面積(果樹、茶等を含む)	368.31 ha
④ 区域内において、規模縮小などの意向のある農地面積の合計	ha
⑤ 区域内において、今後農業を担う者が引き受ける意向のある農地面積の合計	44.70 ha
(参考)区域内における70才以上の農業者の農地面積の合計	1,354.05 ha
うち後継者不在の農業者の農地面積の合計	ha
(備考)	

(2) 地域農業の現状及び課題

一迫地域は、迫川水系の平地地において基盤整備事業が実施され、認定農業者を中心に、大型機械の導入など効率的な作業体系により、水稻や飼料作物、大豆を主体とした作付けが行われているほか、栗原市では唯一、米粉用米や子実用とうもろこしの作付けが行われている。一方、北部や南部に広がる丘陵地は、小区画で水利条件の悪い農用地も多く、水稻や飼料作物を主体とした作付けが行われているが、水路や法面の維持管理に時間と労力を要するため、不作付地が増加傾向にある。

また、本地域は、耕畜連携による水田を活用した飼料作物の生産や、主食用米の化学肥料や農薬の低減による環境保全型農業の取り組みが行われており、今後もこの取り組みを定着・拡大させていくことが必要である。

また、基幹的農業従事者のうち、70歳以上の割合が50%を超え、高齢化が進展するほか、丘陵地ではイノシシなどによる農用地や農作物への被害が深刻な問題となるなど、遊休農地の拡大が懸念されている。このため、集落全体の取り組みによる農地の維持・管理や獣害対策、他地域からの新規参入者の受け入れなど新たな担い手の確保が必要となっている。

(3) 地域における農業の将来の在り方(作物の生産や栽培方法については、必須記載事項)

地域計画に位置づけられた農業者を中心に、水稻や飼料作物、大豆のほか、園芸や畜産との複合経営など、多様な農業が営まれている地域であり、引き続き、農用地の集積、集約化の推進、スマート農業など先端技術の導入により、生産性を高め、農業経営の安定に資する取り組みを推進する。

2 農業の将来の在り方に向けた農用地の効率的かつ総合的な利用に関する目標

(1) 農用地の効率的かつ総合的な利用に関する方針			
地域計画に位置づけられた農業者を中心に、農用地の集積、集約化を図る。 なお、地域農業の持続的発展には、地域全体で取り組む必要があるため、本計画に位置づけられていない農業者についても、引き続き、本地域内で農業を営むことを妨げるものではない。			
(2) 担い手(効率的かつ安定的な経営を営む者)に対する農用地の集積に関する目標			
現状の集積率	38.7	%	将来の目標とする集積率
			78 %
(3) 農用地の集団化(集約化)に関する目標			
地域計画に位置づけられた農業者等による農地のゾーニングに関する協議を行い、協議が整ったエリアについて随時目標地図を更新し、農用地の集団化、集約化を推進する。			

5 農業支援サービス事業者一覧(任意記載事項)

番号	事業体名 (氏名・名称)	作業内容	対象品目

6 目標地図(別添のとおり)

7 基盤法第22条の3(地域計画に係る提案の特例)を活用する場合には、以下を記載してください。

農用地所有者等数(人)		うち計画同意者数(人・%)	
-------------	--	---------------	--

注1:「農用地所有者等」欄には、区域内の農用地等の所有者、賃借人等の使用収益権者の数を記載してください。

注2:「うち計画同意者数」欄には、同意者数を記載してください。

注3:提案する地区の対象となる範囲を目標地図に明記してください。

(留意事項)

農業を担う者を位置付ける際、これらの者の氏名が含まれた地域計画について、法令に基づく手続として、本人の同意なく、関係者の意見聴取や、地域計画の案の縦覧、地域計画の公告を行うことができますが、個人情報を保有するに当たっては、利用目的をできる限り特定し、本人から直接書面に記録された個人情報を取得するときは、あらかじめ、本人に対し、その利用目的を明示してください。

また、市町村の公報への掲載等とは別に、インターネットの利用により関係者以外の不特定多数に対して情報を提供する場合は、氏名を削除するなど配慮してください。

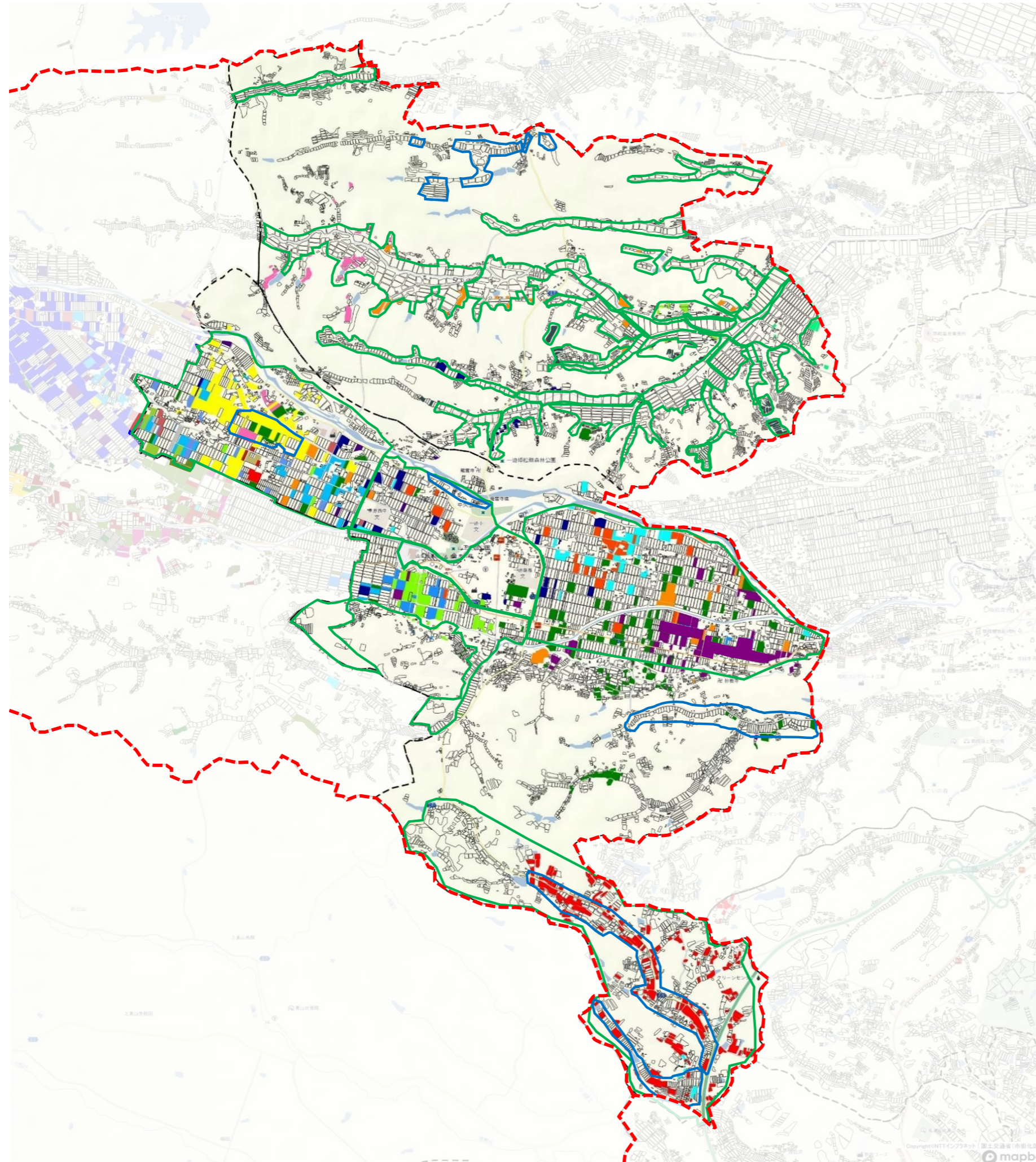
必要に応じて区域内の農用地の一覧を参考として添付してください。

4 地域内の農業を担う者一覧(目標地図に位置付ける者)

属性	農業を担う者(氏名・名称)	現状			10年後 (目標年度:令和12年度)					
		経営作目等	経営面積	作業受託面積	経営作目等	経営面積	作業受託面積	目標地図上の表示	備考	
1	認農 E1	水稲+施設花卉+畜売所	76.30	ha	ha	水稲+施設花卉+畜売所	80.00	ha	ha	E1
2	認農 E2	水稲	59.20	ha	ha	水稲	62.00	ha	ha	E2
3	認農 E3	水稲	54.50	ha	ha	水稲	57.00	ha	ha	E3
4	認農 E4	水稲+大豆	48.50	ha	ha	水稲+大豆	50.00	ha	ha	E4
5	認農 E5	水稲	42.97	ha	ha	水稲	43.00	ha	ha	E5
6	認農 E6	水稲	38.13	ha	ha	水稲	39.00	ha	ha	E6
7	利用者 E7	水稲	37.20	ha	ha	水稲	40.00	ha	ha	E7
8	認農 E8	水稲+大豆+WCS	28.80	ha	ha	水稲+大豆+WCS	33.00	ha	ha	E8
9	認農 E9	水稲+繁殖牛	27.00	ha	ha	水稲+繁殖牛	27.00	ha	ha	E9
10	認農 E10	水稲+園芸	26.70	ha	ha	水稲+園芸	26.70	ha	ha	E10
11	認農 E11	水稲	25.90	ha	ha	水稲	28.00	ha	ha	E11
12	認農 E12	水稲+飼料作物	23.40	ha	ha	水稲+飼料作物	23.40	ha	ha	E12
13	認農 E13	水稲+繁殖牛	19.40	ha	ha	水稲+繁殖牛	19.40	ha	ha	E13
14	認農 E14	水稲	17.20	ha	ha	水稲	19.00	ha	ha	E14
15	認農 E15	水稲+施設(花卉・野菜)	17.00	ha	ha	水稲+施設(花卉・野菜)	19.00	ha	ha	E15
16	認農 E16	水稲	15.10	ha	ha	水稲	15.10	ha	ha	E16
17	認農 E17	水稲+繁殖牛	14.35	ha	ha	水稲+繁殖牛	14.35	ha	ha	E17
18	認農 E18	水稲+野菜	14.00	ha	ha	水稲+野菜	16.00	ha	ha	E18
19	認農 E19	水稲	13.95	ha	ha	水稲	15.00	ha	ha	E19
20	認農 E20	水稲	13.00	ha	ha	水稲	13.00	ha	ha	E20
21	利用者 E21	水稲	13.00	ha	ha	水稲	15.00	ha	ha	E21
22	利用者 E22	水稲	11.30	ha	ha	水稲	11.30	ha	ha	E22
23	認農 E23	水稲	10.55	ha	ha	水稲	10.67	ha	ha	E23
24	認農 E24	水稲+繁殖牛	10.50	ha	ha	水稲+繁殖牛	10.50	ha	ha	E24
25	利用者 E25	水稲	10.48	ha	ha	水稲	10.48	ha	ha	E25
26	認農 E26	水稲	10.07	ha	ha	水稲	10.07	ha	ha	E26
27	認農 E27	水稲+繁殖牛	10.00	ha	ha	水稲+繁殖牛	12.00	ha	ha	E27
28	認農 E28	水稲	9.00	ha	ha	水稲	10.00	ha	ha	E28
29	認就 E29	水稲	9.00	ha	ha	水稲	16.00	ha	ha	E29
30	認農 E30	水稲	8.70	ha	ha	水稲	8.70	ha	ha	E30
31	利用者 E31	水稲+繁殖牛	8.50	ha	ha	水稲+繁殖牛	8.50	ha	ha	E31
32	認農 E32	水稲	8.30	ha	ha	水稲	8.30	ha	ha	E32
33	認農 E33	水稲	8.10	ha	ha	水稲	8.10	ha	ha	E33
34	認農 E34	水稲	7.85	ha	ha	水稲	8.00	ha	ha	E34
35	認農 E35	水稲+園芸	7.36	ha	ha	水稲+園芸	7.36	ha	ha	E35
36	認農 E36	水稲	7.25	ha	ha	水稲	7.25	ha	ha	E36
37	認農 E37	水稲	7.10	ha	ha	水稲	7.10	ha	ha	E37
38	認農 E38	水稲+園芸	6.90	ha	ha	水稲+園芸	6.90	ha	ha	E38
39	利用者 E39	水稲	6.65	ha	ha	水稲	6.65	ha	ha	E39
40	認農 E40	水稲+園芸	6.60	ha	ha	水稲+園芸	6.60	ha	ha	E40
41	利用者 E41	水稲+繁殖牛	6.40	ha	ha	水稲+繁殖牛	6.40	ha	ha	E41
42	利用者 E42	水稲+飼料作物	6.40	ha	ha	水稲+飼料作物	6.40	ha	ha	E42
43	認農 E43	水稲+施設花卉	6.00	ha	ha	水稲+施設花卉	6.00	ha	ha	E43
44	利用者 E44	水稲	6.00	ha	ha	水稲	6.00	ha	ha	E44
45	認農 E45	水稲	5.90	ha	ha	水稲	5.90	ha	ha	E45
46	認農 E46	水稲	5.50	ha	ha	水稲	5.50	ha	ha	E46
47	認農 E47	繁殖牛+水稲	5.30	ha	ha	繁殖牛+水稲	5.30	ha	ha	E47
48	利用者 E48	水稲	5.30	ha	ha	水稲	5.30	ha	ha	E48
49	認農 E49	水稲	5.26	ha	ha	水稲	5.26	ha	ha	E49
50	認農 E50	水稲	5.20	ha	ha	水稲	5.20	ha	ha	E50
51	利用者 E51	水稲	5.10	ha	ha	水稲	5.10	ha	ha	E51
52	認農 E52	水稲	5.10	ha	ha	水稲	6.10	ha	ha	E52
53	認農 E53	水稲	4.97	ha	ha	水稲	4.97	ha	ha	E53
54	認農 E54	水稲+繁殖牛	4.78	ha	ha	水稲+繁殖牛	4.78	ha	ha	E54
55	認農 E55	水稲+園芸	4.70	ha	ha	水稲+園芸	4.70	ha	ha	E55
56	利用者 E56	水稲	4.70	ha	ha	水稲	4.70	ha	ha	E56
57	認農 E57	採草地+酪農	4.70	ha	ha	採草地+酪農	4.70	ha	ha	E57
58	認農 E58	水稲	4.67	ha	ha	水稲	4.67	ha	ha	E58
59	利用者 E59	園芸	4.50	ha	ha	水稲	4.50	ha	ha	E59
60	利用者 E60	水稲+園芸	4.40	ha	ha	水稲+園芸	6.40	ha	ha	E60
61	認農 E61	水稲	4.37	ha	ha	水稲	4.37	ha	ha	E61
62	認農 E62	水稲	4.30	ha	ha	水稲	4.30	ha	ha	E62
63	利用者 E63	水稲	4.30	ha	ha	水稲	4.30	ha	ha	E63
64	認農 E64	水稲+園芸+繁殖牛	4.27	ha	ha	水稲+園芸+繁殖牛	4.27	ha	ha	E64

65	認農	E65	水稲	4.10	ha	ha	水稲	4.10	ha	ha		E65
66	認農	E66	水稲+園芸	3.90	ha	ha	水稲+園芸	3.90	ha	ha		E66
67	利用者	E67	水稲+繁殖牛	3.89	ha	ha	水稲+繁殖牛	3.89	ha	ha		E67
68	認農	E68	水稲+園芸+繁殖牛	3.80	ha	ha	水稲+園芸+繁殖牛	3.80	ha	ha		E68
69	利用者	E69	水稲	3.80	ha	ha	水稲	3.80	ha	ha		E69
70	認農	E70	水稲+繁殖牛	3.80	ha	ha	水稲+繁殖牛	3.80	ha	ha		E70
71	利用者	E71	水稲	3.80	ha	ha	水稲	3.80	ha	ha		E71
72	認農	E72	水稲+繁殖牛	3.65	ha	ha	水稲+繁殖牛	3.65	ha	ha		E72
73	利用者	E73	水稲	3.56	ha	ha	水稲	3.56	ha	ha		E73
74	利用者	E74	水稲	3.50	ha	ha	水稲	5.50	ha	ha		E74
75	認農	E75	養豚	3.50	ha	ha	養豚	3.50	ha	ha		E75
76	認農	E76	水稲+園芸	3.18	ha	ha	水稲+園芸	3.18	ha	ha		E76
77	利用者	E77	水稲+繁殖牛	2.50	ha	ha	水稲+繁殖牛	2.50	ha	ha		E77
78	認農	E78	水稲+ブルーベリー	2.40	ha	ha	水稲+ブルーベリー	2.40	ha	ha		E78
79	利用者	E79	水稲	2.16	ha	ha	水稲	2.16	ha	ha		E79
80	利用者	E80	水稲	2.10	ha	ha	水稲	2.10	ha	ha		E80
81	利用者	E81	水稲	1.90	ha	ha	水稲	1.90	ha	ha		E81
82	認農	E82	水稲+繁殖牛	1.70	ha	ha	水稲+繁殖牛	1.70	ha	ha		E82
83	認農	E83	水稲+露地・施設野菜	1.70	ha	ha	水稲+露地・施設野菜	1.70	ha	ha		E83
84	認農	E84	水稲+野菜	1.50	ha	ha	水稲+野菜	1.50	ha	ha		E84
85	利用者	E85	水稲	1.40	ha	ha	水稲	1.40	ha	ha		E85
86	認農	E86	園芸	1.38	ha	ha	園芸	1.38	ha	ha		E86
87	認農	E87	水稲	1.29	ha	ha	水稲	1.29	ha	ha		E87
88	認農	E88	水稲+施設園芸	1.00	ha	ha	水稲+施設園芸	1.00	ha	ha		E88
89	利用者	E89	水稲	0.90	ha	ha	水稲	0.90	ha	ha		E89
90	認農	E90	水稲+園芸	0.80	ha	ha	水稲+園芸	0.80	ha	ha		E90
91	認農	E91	園芸	0.57	ha	ha	園芸	0.57	ha	ha		E91
92	利用者	E92	園芸	0.50	ha	ha	園芸	0.50	ha	ha		E92
93	認農	E93	水稲	0.50	ha	ha	水稲	0.50	ha	ha		E93
94	認農	E94	水稲	0.38	ha	ha	水稲	0.38	ha	ha		E94
95	利用者	E95	水稲	0.30	ha	ha	水稲	0.30	ha	ha		E95
96	利用者	E96	水稲	0.30	ha	ha	水稲	0.30	ha	ha		E96
97	認農	E97	施設野菜+露地野菜	0.27	ha	ha	施設野菜+露地野菜	0.27	ha	ha		E97

栗原市一迫地区 地域計画目標地図 (素案) (一迫・姫松)



《 凡 例 》

- 地域計画界線 - - - - -
- エリア着色
 - 耕作者を指定するエリア
 - 条件整備が必要なエリア
 - エリア着色なし 集積等の検討が必要なエリア
※各農業者が個別に耕作する農地を含む
- 担い手

	(法人)
	(法人)
	(法人)
	(法人)
	(法人)
	(法人)
	(個人)
	(個人)
	(個人)
	(法人)
	(個人)
	(個人)
	(個人)
	(個人)
	(法人)
	(個人)
	(法人)
	(個人)
	(法人)
	(個人)
	(個人)
	(個人)
	(個人)
	(個人)
	(法人)
	(個人)
	(個人)
	(個人)
	(個人)
	(個人)

※未着色の農地は今後、地域計画に記載の「農業を担う者」が担当することで検討中

