

地域計画

策定年月日	令和7年3月31日
更新年月日	令和8年5月7日 (第5回)
目標年度	令和12年度
市町村名 (市町村コード)	栗原市 (04213)
地域名 (地域内農業集落名)	栗駒 71集落(耕英、玉山、滝の原、大峰森、桑畑、万代、東向、西向、高田、金丁、前田、山田、茂庭町、六日町、八日町、四日町、東方区、下小路、上小路、高松、清水田、宝領西、宝領東、大鳥西、大鳥中、大鳥東、八幡上、八幡下、山神、伊治城、下館、定官寺、菱沼、菱沼沖、栗原西、栗原東、栗原沖、鳥沢北、鳥沢下、深谷、鳥沢東、里谷東、里谷西、鳥沢南、中野上、鍛冶屋、中野中、田町、上野、猿飛来上、猿飛来中、猿飛来下、猿飛来東、荒砥沢、新田、柿の木、別当、中里、荒屋敷、川西、山口上、山口下、中文字、下文字上、下文字下、芋塚、渡丸、泉沢、田高田、町田、西田)

1 地域における農業の将来の在り方

(1) 地域計画の区域の状況

区域内の農用地等面積(農業上の利用が行われる農用地等の区域)	3,639.54 ha
① 農業振興地域のうち農用地区域内の農地面積	2,912.89 ha
② 田の面積	3,185.34 ha
③ 畑の面積(果樹、茶等を含む)	454.20 ha
④ 区域内において、規模縮小などの意向のある農地面積の合計	ha
⑤ 区域内において、今後農業を担う者が引き受ける意向のある農地面積の合計	47.90 ha
(参考) 区域内における70才以上の農業者の農地面積の合計	1,813.46 ha
うち後継者不在の農業者の農地面積の合計	ha
(備考)	

(2) 地域農業の現状及び課題

栗駒地域は、二迫川や三迫川水系の平坦地において基盤整備事業が実施され、認定農業者や集落営農組織を中心に、大型機械の導入など効率的な作業体系により、水稲やWCS用稲を主体とした作付けが行われている。一方、北部や南部に広がる丘陵地は、小区画で水利条件の悪い農用地も多く、水稲や飼料作物を主体とした作付けが行われているが、水路や法面の維持管理に時間と労力を要するため、不作付地が増加傾向にある。

また、本地域は、家畜の飼養頭数が多く、耕畜連携による水田を活用したWCS用稲などの飼料作物生産や主食用米の化学肥料や農薬の低減による環境保全型農業の取り組みが行われており、今後もこの取り組みを定着・拡大させていく必要がある。

なお、基幹的農業従事者のうち、70歳以上の割合が50%を超え、高齢化が進展するほか、丘陵地ではイノシシやクマなどによる農用地や農作物への被害が深刻な問題となるなど、遊休農地の拡大が懸念されている。このため、集落全体の取り組みによる農地の維持・管理や獣害対策、他地域からの新規参入者の受け入れなど新たな担い手の確保が必要となっている。

(3) 地域における農業の将来の在り方(作物の生産や栽培方法については、必須記載事項)

地域計画に位置づけられた農業者を中心に、水稲やWCS用稲のほか、農産加工や畜産、園芸などの複合経営など、多様な農業が営まれている地域であり、引き続き、農用地の集積、集約化の推進、スマート農業など先端技術の導入により、生産性を高め、農業経営の安定に資する取り組みを推進する。

2 農業の将来の在り方に向けた農用地の効率的かつ総合的な利用に関する目標

(1) 農用地の効率的かつ総合的な利用に関する方針			
地域計画に位置づけられた農業者を中心に、農用地の集積、集約化を図る。 なお、地域農業の持続的発展には、地域全体で取り組む必要があるため、本計画に位置づけられていない農業者についても、引き続き、本地域内で農業を営むことを妨げるものではない。			
(2) 担い手(効率的かつ安定的な経営を営む者)に対する農用地の集積に関する目標			
現状の集積率	32.3 %	将来の目標とする集積率	78 %
(3) 農用地の集団化(集約化)に関する目標			
地域計画に位置づけられた農業者等による農地のゾーニングに関する協議を行い、協議が整ったエリアについて随時目標地図を更新し、農用地の集団化、集約化を推進する。			



5 農業支援サービス事業者一覧(任意記載事項)

番号	事業体名 (氏名・名称)	作業内容	対象品目

6 目標地図(別添のとおり)

7 基盤法第22条の3(地域計画に係る提案の特例)を活用する場合には、以下を記載してください。

農用地所有者等数(人)		うち計画同意者数(人・%)	
-------------	--	---------------	--

注1:「農用地所有者等」欄には、区域内の農用地等の所有者、賃借人等の使用収益権者の数を記載してください。

注2:「うち計画同意者数」欄には、同意者数を記載してください。

注3:提案する地区の対象となる範囲を目標地図に明記してください。

(留意事項)

農業を担う者を位置付ける際、これらの者の氏名が含まれた地域計画について、法令に基づく手続として、本人の同意なく、関係者の意見聴取や、地域計画の案の縦覧、地域計画の公告を行うことができますが、個人情報を保有するに当たっては、利用目的をできる限り特定し、本人から直接書面に記録された個人情報を取得するときは、あらかじめ、本人に対し、その利用目的を明示してください。

また、市町村の公報への掲載等とは別に、インターネットの利用により関係者以外の不特定多数に対して情報を提供する場合は、氏名を削除するなど配慮してください。

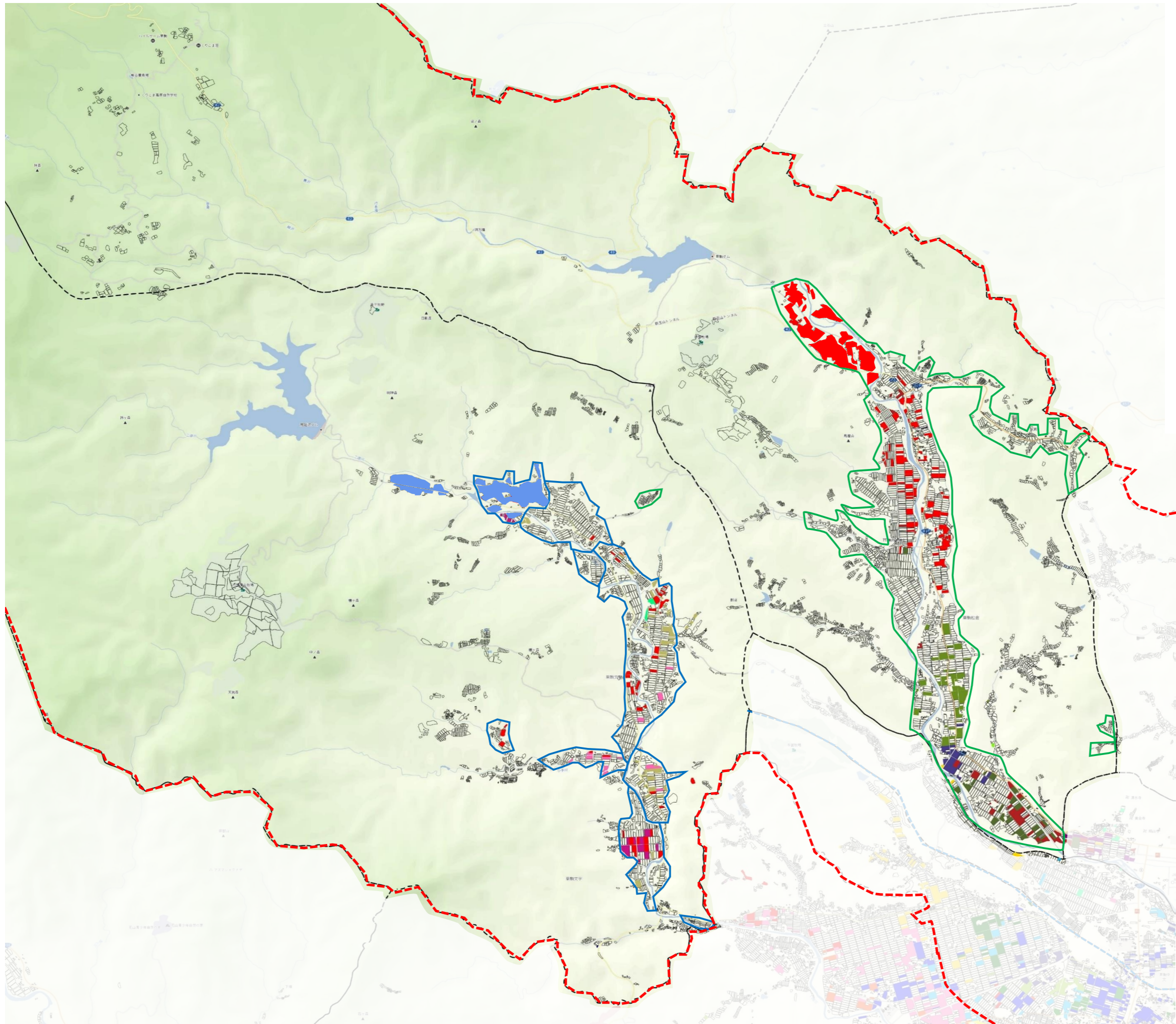
必要に応じて区域内の農用地の一覧を参考として添付してください。

4 地域内の農業を担う者一覧(目標地図に位置付ける者)

属性	農業を担う者(氏名・名称)	現状			10年後 (目標年度:令和12年度)							
		経営作目等	経営面積	作業受託面積	経営作目等	経営面積	作業受託面積	目標地図上の表示	備考			
1	認農	C1	水稲	68.60	ha	ha	水稲	71.00	ha	ha		C1
2	認農	C2	水稲	58.20	ha	ha	水稲	64.00	ha	ha		
3	認農	C3	水稲+園芸	51.60	ha	ha	水稲+園芸	54.60	ha	ha		C3
4	利用者	C4	水稲	44.35	ha	ha	水稲	44.35	ha	ha		C4
5	認農	C5	水稲+繁殖牛	40.70	ha	ha	水稲+繁殖牛	42.00	ha	ha		
6	集	C6	水稲	36.80	ha	ha	水稲	36.80	ha	ha		
7	認農	C7	水稲	33.04	ha	ha	水稲	36.00	ha	ha		
8	認農	C8	水稲+園芸+繁殖牛	26.75	ha	ha	水稲+園芸+繁殖牛	26.75	ha	ha		
9	認農	C9	水稲	26.70	ha	ha	水稲	33.00	ha	ha		C9
10	集	C10	水稲+園芸	24.20	ha	ha	水稲+園芸	24.20	ha	ha		
11	認農	C11	水稲+園芸	23.13	ha	ha	水稲+園芸	25.00	ha	ha		
12	認農	C12	水稲	22.86	ha	ha	水稲	27.90	ha	ha		C12
13	認農	C13	水稲	22.15	ha	ha	水稲	24.20	ha	ha		
14	認農	C14	水稲	20.20	ha	ha	水稲	25.00	ha	ha		C14
15	認農	C15	水稲+WCS+農産加工	20.03	ha	ha	水稲+WCS+農産加工	25.00	ha	ha		
16	利用者	C16	水稲	19.90	ha	ha	水稲	21.00	ha	ha		
17	認農	C17	水稲+肉用牛	19.00	ha	ha	水稲+肉用牛	20.00	ha	ha		
18	認農	C18	水稲+繁殖牛	18.70	ha	ha	水稲+繁殖牛	18.70	ha	ha		
19	認農	C19	水稲	18.10	ha	ha	水稲	18.10	ha	ha		
20	認農	C20	水稲	17.10	ha	ha	水稲	17.10	ha	ha		
21	認農	C21	水稲+施設園芸	16.60	ha	ha	水稲+施設園芸	18.60	ha	ha		
22	認農	C22	水稲	14.40	ha	ha	水稲	14.40	ha	ha		C22
23	認農	C23	水稲+飼料作物+繁殖牛	14.30	ha	ha	水稲+飼料作物+繁殖牛	14.30	ha	ha		
24	認農	C24	水稲+繁殖牛	13.80	ha	ha	水稲+繁殖牛	13.80	ha	ha		
25	認農	C25	水稲	13.80	ha	ha	水稲	13.80	ha	ha		
26	利用者	C26	水稲	13.65	ha	ha	水稲	13.65	ha	ha		
27	認農	C27	水稲	13.60	ha	ha	水稲	13.60	ha	ha		
28	認農	C28	水稲	13.10	ha	ha	水稲	19.10	ha	ha		
29	認農	C29	水稲+牧草	12.40	ha	ha	水稲+牧草	12.40	ha	ha		
30	利用者	C30	水稲	11.60	ha	ha	水稲	11.60	ha	ha		
31	認農	C31	水稲	11.40	ha	ha	水稲	15.60	ha	ha		
32	認農	C32	水稲	11.10	ha	ha	水稲	11.10	ha	ha		
33	認農	C33	水稲+繁殖牛	10.90	ha	ha	水稲+繁殖牛	20.00	ha	ha		
34	認農	C34	水稲+園芸+繁殖牛	10.40	ha	ha	水稲+園芸+繁殖牛	10.40	ha	ha		
35	認農	C35	水稲+繁殖牛	10.10	ha	ha	水稲+繁殖牛	10.10	ha	ha		
36	認農	C36	水稲	10.06	ha	ha	水稲	10.06	ha	ha		
37	認農	C37	水稲	9.69	ha	ha	水稲	9.69	ha	ha		
38	認農	C38	水稲	9.40	ha	ha	水稲	10.40	ha	ha		C38
39	認農	C39	水稲	9.18	ha	ha	水稲	9.18	ha	ha		
40	認農	C40	水稲+肉用牛	9.17	ha	ha	水稲+肉用牛	9.17	ha	ha		
41	利用者	C41	水稲+繁殖牛	8.70	ha	ha	水稲+繁殖牛	8.70	ha	ha		
42	認農	C42	水稲+園芸	8.40	ha	ha	水稲+園芸	8.40	ha	ha		
43	認農	C43	肉用牛+水稲	8.25	ha	ha	肉用牛+水稲	8.25	ha	ha		
44	認農	C44	水稲	8.10	ha	ha	水稲	8.10	ha	ha		
45	認農	C45	水稲+繁殖牛	8.08	ha	ha	水稲+繁殖牛	8.08	ha	ha		
46	認農	C46	水稲+繁殖牛	7.90	ha	ha	水稲+繁殖牛	7.90	ha	ha		
47	認農	C47	水稲	7.90	ha	ha	水稲	7.90	ha	ha		
48	認農	C48	水稲+園芸	7.70	ha	ha	水稲+園芸	7.70	ha	ha		
49	認農	C49	水稲+繁殖牛	7.45	ha	ha	水稲+繁殖牛	7.45	ha	ha		
50	認農	C50	水稲	7.36	ha	ha	水稲	7.36	ha	ha		
51	認農	C51	水稲+繁殖牛	7.10	ha	ha	水稲+繁殖牛	7.10	ha	ha		
52	認農	C52	水稲	6.70	ha	ha	水稲	7.70	ha	ha		
53	認農	C53	水稲	6.69	ha	ha	水稲	6.69	ha	ha		
54	認農	C54	水稲	6.60	ha	ha	水稲	6.60	ha	ha		
55	認農	C55	水稲+WCS	6.60	ha	ha	水稲+WCS	6.60	ha	ha		
56	認農	C56	水稲+肥育牛	6.56	ha	ha	水稲+肥育牛	6.56	ha	ha		
57	認農	C57	水稲+そば	5.80	ha	ha	水稲+そば	5.80	ha	ha		
58	認農	C58	水稲+WCS	5.60	ha	ha	水稲+WCS	5.60	ha	ha		
59	利用者	C59	水稲+繁殖牛	5.59	ha	ha	水稲+繁殖牛	5.59	ha	ha		C59
60	認農	C60	水稲+WCS+繁殖牛	5.58	ha	ha	水稲+WCS+繁殖牛	5.58	ha	ha		
61	認農	C61	水稲	5.50	ha	ha	水稲	5.50	ha	ha		
62	利用者	C62	水稲	5.50	ha	ha	水稲	5.50	ha	ha		
63	認農	C63	水稲	5.40	ha	ha	水稲	5.40	ha	ha		
64	認農	C64	水稲+園芸	5.30	ha	ha	水稲+園芸	5.30	ha	ha		

65	認農	C65	水稲+大豆	5.30	ha	ha	水稲+大豆	5.30	ha	ha		
66	利用者	C66	水稲	5.20	ha	ha	水稲	5.20	ha	ha		
67	認農	C67	水稲	4.96	ha	ha	水稲	6.96	ha	ha		
68	認農	C68	水稲+繁殖牛	4.90	ha	ha	水稲+繁殖牛	4.90	ha	ha		
69	認農	C69	水稲+繁殖牛	4.80	ha	ha	水稲+繁殖牛	4.80	ha	ha		
70	利用者	C70	水稲	4.70	ha	ha	水稲	4.70	ha	ha		
71	利用者	C71	水稲	4.50	ha	ha	水稲	4.50	ha	ha		
72	認農	C72	水稲	4.50	ha	ha	水稲	20.00	ha	ha		
73	利用者	C73	水稲	4.48	ha	ha	水稲	4.48	ha	ha		
74	認農	C74	水稲+園芸+果樹	4.40	ha	ha	水稲+園芸+果樹	4.40	ha	ha		
75	利用者	C75	水稲	4.35	ha	ha	水稲	4.35	ha	ha		
76	認農	C76	水稲	4.29	ha	ha	水稲	4.29	ha	ha		
77	利用者	C77	水稲	4.29	ha	ha	水稲	4.29	ha	ha		
78	認農	C78	水稲+繁殖牛	4.19	ha	ha	水稲+繁殖牛	4.19	ha	ha		
79	利用者	C79	水稲	3.97	ha	ha	水稲	3.97	ha	ha		
80	利用者	C80	水稲	3.88	ha	ha	水稲	3.88	ha	ha		
81	認農	C81	水稲+繁殖牛	3.70	ha	ha	水稲+繁殖牛	3.70	ha	ha		
82	認農	C82	水稲+園芸+繁殖牛	3.69	ha	ha	水稲+園芸+繁殖牛	3.69	ha	ha		
83	利用者	C83	水稲	3.68	ha	ha	水稲	3.68	ha	ha		
84	利用者	C84	水稲	3.60	ha	ha	水稲	3.60	ha	ha		
85	利用者	C85	水稲	3.50	ha	ha	水稲	3.50	ha	ha		
86	認農	C86	水稲+繁殖牛	3.50	ha	ha	水稲+繁殖牛	3.50	ha	ha		
87	利用者	C87	水稲	3.47	ha	ha	水稲	3.47	ha	ha		
88	利用者	C88	水稲	3.40	ha	ha	水稲	3.40	ha	ha		
89	利用者	C89	水稲	3.30	ha	ha	水稲	3.30	ha	ha		
90	利用者	C90	水稲	3.20	ha	ha	水稲	3.20	ha	ha		
91	認農	C91	水稲	3.10	ha	ha	水稲	3.10	ha	ha		
92	利用者	C92	水稲	3.00	ha	ha	水稲	3.00	ha	ha		
93	利用者	C93	水稲	2.77	ha	ha	水稲	2.77	ha	ha		
94	認農	C94	wcs	2.66	ha	ha	wcs	2.66	ha	ha		
95	利用者	C95	水稲+繁殖牛	2.65	ha	ha	水稲+繁殖牛	2.65	ha	ha		
96	認農	C96	水稲+園芸	2.59	ha	ha	水稲+園芸	2.59	ha	ha		
97	利用者	C97	水稲	2.50	ha	ha	水稲	2.50	ha	ha		
98	利用者	C98	水稲	2.40	ha	ha	水稲	3.50	ha	ha		
99	利用者	C99	水稲	2.30	ha	ha	水稲	2.30	ha	ha		
100	認農	C100	水稲	2.26	ha	ha	水稲	2.26	ha	ha		
101	利用者	C101	水稲	2.06	ha	ha	水稲	2.06	ha	ha		
102	認農	C102	水稲-そば-食用ばれいしょ	2.00	ha	ha	水稲-そば-食用ばれいしょ	2.00	ha	ha		
103	利用者	C103	水稲	1.90	ha	ha	水稲	1.90	ha	ha		
104	利用者	C104	飼料作物	1.70	ha	ha	飼料作物	1.70	ha	ha		
105	認農	C105	水稲	1.66	ha	ha	水稲	1.66	ha	ha		
106	利用者	C106	飼料作物+繁殖牛	1.60	ha	ha	飼料作物+繁殖牛	1.60	ha	ha		
107	認農	C107	水稲+大豆	1.58	ha	ha	水稲+大豆	1.58	ha	ha		
108	認農	C108	水稲	1.57	ha	ha	水稲	1.57	ha	ha		
109	認農	C109	水稲+繁殖牛	1.27	ha	ha	水稲+繁殖牛	1.27	ha	ha		
110	認農	C110	水稲+なめこ	1.26	ha	ha	水稲+なめこ	1.26	ha	ha		
111	認農	C111	園芸	1.10	ha	ha	園芸	1.10	ha	ha		
112	利用者	C112	水稲	1.00	ha	ha	水稲	1.00	ha	ha		
113	利用者	C113	水稲	0.80	ha	ha	水稲	0.80	ha	ha		
114	認農	C114	水稲	0.70	ha	ha	水稲	0.70	ha	ha		
115	認農	C115	繁殖牛	0.70	ha	ha	繁殖牛	0.70	ha	ha		
116	認農	C116	水稲+繁殖牛+トマト	0.69	ha	ha	水稲+繁殖牛+トマト	0.69	ha	ha		
117	利用者	C117	水稲+繁殖牛	0.67	ha	ha	水稲+繁殖牛	0.67	ha	ha		
118	認農	C118	水稲+繁殖牛	0.65	ha	ha	水稲+繁殖牛	0.65	ha	ha		
119	認農	C119	水稲+露地野菜	0.47	ha	ha	水稲+露地野菜	0.47	ha	ha		
120	認農	C120	水稲	0.46	ha	ha	水稲	0.46	ha	ha		
121	認農	C121	水稲+繁殖牛	0.40	ha	ha	水稲+繁殖牛	0.40	ha	ha		
122	利用者	C122	水稲	0.40	ha	ha	水稲	0.40	ha	ha		
123	認農	C123	水稲+繁殖牛	0.30	ha	ha	水稲+繁殖牛	0.30	ha	ha		
124	認農	C124	園芸	0.30	ha	ha	園芸	0.30	ha	ha		
125	利用者	C125	水稲	0.30	ha	ha	水稲	0.30	ha	ha		
126	認農	C126	水稲	0.25	ha	ha	水稲	0.25	ha	ha		
127	認農	C127	園芸	0.20	ha	ha	園芸	0.20	ha	ha		
128	認就	C128	不彳	0.20	ha	ha	不彳	0.50	ha	ha		
129	認農	C129	園芸	0.10	ha	ha	園芸	0.10	ha	ha		

栗原市栗駒地区 地域計画目標地図（素案） （栗駒・文字）



《 凡 例 》

地域計画界線

エリア着色

エリア着色なし

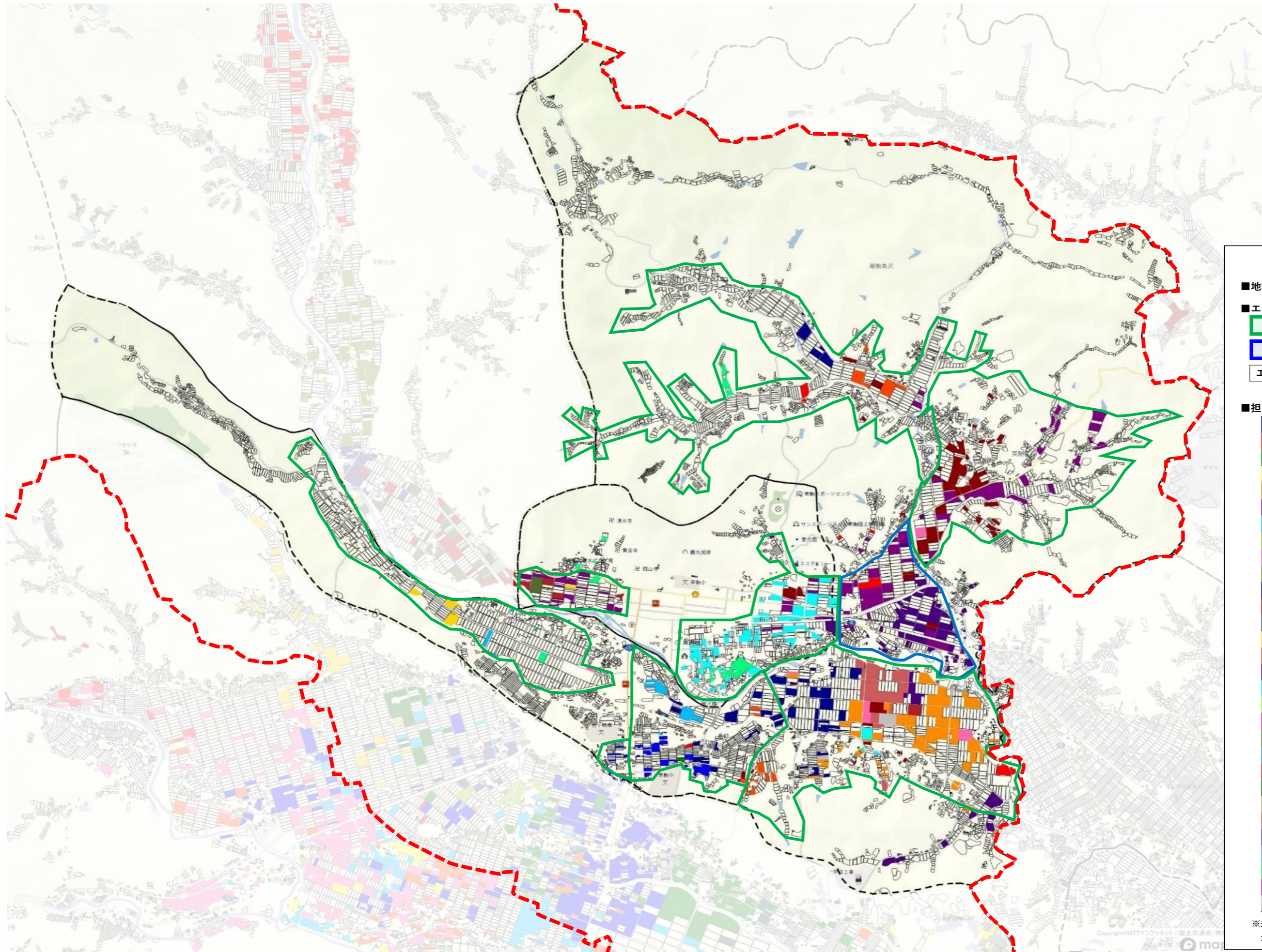
耕作者を指定するエリア  
 条件整備が必要なエリア  
 集積等の検討が必要なエリア  
※各農業者が個別に耕作する農地を含む

担い手

	(法人)
	(個人)
	(法人)
	(個人)
	(個人)
	(個人)
	(法人)
	(法人)
	(法人)
	(個人)
	(個人)
	(個人)
	(個人)
	(個人)
	(法人)
	(個人)
	(個人)
	(個人)
	(個人)
	(個人)
	(個人)
	(個人)
	(個人)
	(個人)
	(個人)
	(個人)
	(個人)
	(個人)
	(個人)
	(個人)

※未着色の農地は今後、地域計画に記載の「農業を担う者」が担当することで検討中

栗原市栗駒地区 地域計画目標地図 (素案) (岩ヶ崎・鳥矢崎)



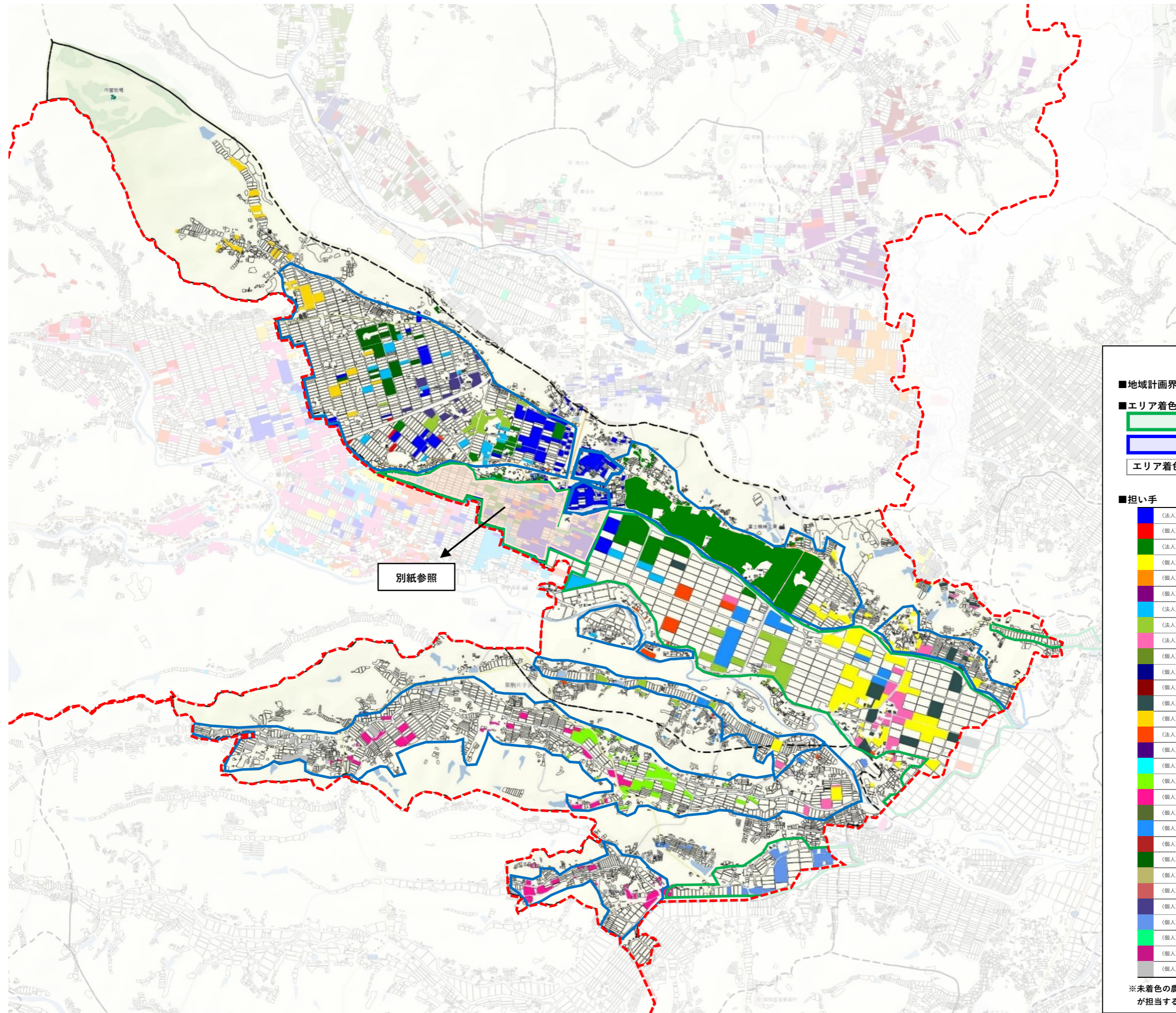
《 凡 例 》

- 地域計画境界線 - - - - -
- エリア着色
  - 耕作者を指定するエリア
  - 条件整備が必要なエリア
  - エリア着色なし 集積等の検討が必要なエリア  
※各農業者が個別に耕作する農地を含む
- 担い手
 

	(法人)
	(個人)
	(法人)
	(個人)
	(個人)
	(個人)
	(法人)
	(法人)
	(法人)
	(個人)
	(個人)
	(個人)
	(個人)
	(個人)
	(法人)
	(個人)
	(個人)
	(個人)
	(個人)
	(個人)
	(個人)
	(個人)
	(個人)
	(個人)
	(個人)
	(個人)
	(個人)
	(個人)
	(個人)
	(個人)

※未着色の農地は今後、地域計画に記載の「農業を担う者」が担当することで検討中

栗原市栗駒地区 地域計画目標地図（素案） （尾松・姫松）



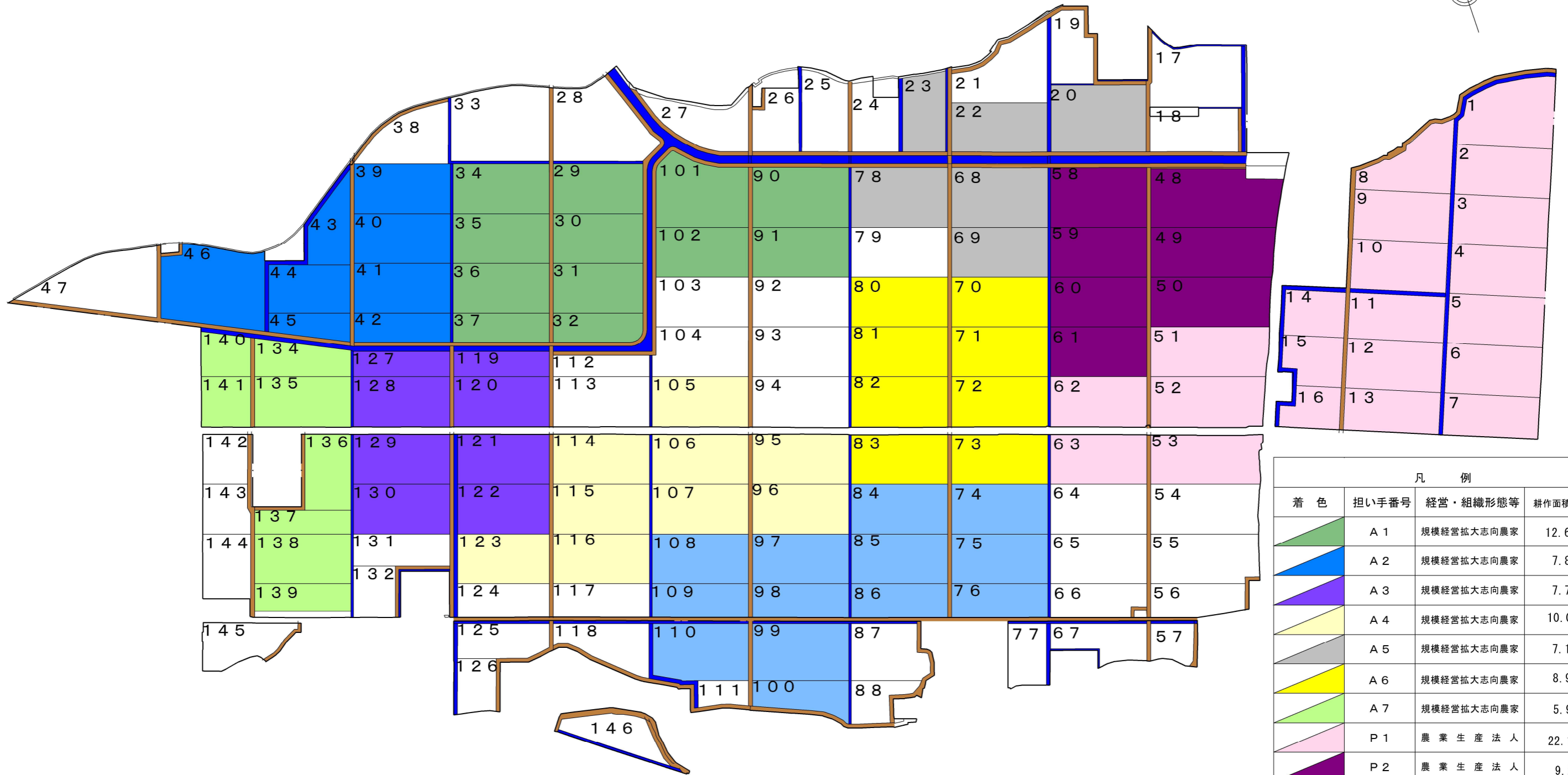
《 凡 例 》

- 地域計画界線 -----
- エリア着色
  - 耕作者を指定するエリア
  - 条件整備が必要なエリア
  - エリア着色なし 集積等の検討が必要なエリア  
※各農業者が個別に耕作する農地を含む
- 担い手
 

	(法人)
	(個人)
	(法人)
	(個人)
	(個人)
	(個人)
	(法人)
	(法人)
	(法人)
	(個人)
	(個人)
	(個人)
	(個人)
	(個人)
	(法人)
	(個人)
	(個人)
	(個人)
	(個人)
	(個人)
	(個人)
	(個人)
	(個人)
	(個人)
	(個人)
	(個人)

※未着色の農地は今後、地域計画に記載の「農業を担う者」が担当することで検討中



# 経営体形態計画図（目標） 稲屋敷・袋地区



凡 例			
着色	担い手番号	経営・組織形態等	耕作面積 (ha)
	A 1	規模経営拡大志向農家	12.67ha
	A 2	規模経営拡大志向農家	7.85ha
	A 3	規模経営拡大志向農家	7.73ha
	A 4	規模経営拡大志向農家	10.03ha
	A 5	規模経営拡大志向農家	7.15ha
	A 6	規模経営拡大志向農家	8.95ha
	A 7	規模経営拡大志向農家	5.94ha
	P 1	農業生産法人	22.10ha
	P 2	農業生産法人	9.20ha
	P 3	農業生産法人	12.95ha

※この図面は事業当初の計画です。

目標地図—経営形態計画図 対応表  
(稲屋敷・袋地区)

着色	地域計画番号	担い手番号
	C 5 9	A 1
	C 3 8	A 2
	C 4	A 3
	C 1 2	A 4
	C 2 2	A 5
	C 1 4	A 6
	G 1 3	A 7
	C 1	P 1
	C 3	P 2
	C 9	P 3