

地域計画

策定年月日	令和7年3月31日
更新年月日	令和8年5月7日 (第4回)
目標年度	令和12年度
市町村名 (市町村コード)	栗原市 (04213)
地域名 (地域内農業集落名)	築館 48集落(成田、佐野、萩沢、高森、西町、下北、上南、東町、駅前、坂下、館下、赤坂、大深沢、要害、岩の沢、上太田、熊狩、中太田、川下田、小清水、遠東、表、曾内山口、嘉倉、佐内屋敷、後沢、木戸、台、長根、町田堀内、中照越、上照越下、上照越上、農耕地、蟹沢、秋山、本木、八幡、上町、下町、雇田、藤木、荒町、大堀、黒瀬下、黒瀬上、沖富、根岸、芋埵)

1 地域における農業の将来の在り方

(1) 地域計画の区域の状況

区域内の農用地等面積(農業上の利用が行われる農用地等の区域)	2,478.11 ha
① 農業振興地域のうち農用地区域内の農地面積	1,740.34 ha
② 田の面積	1,959.95 ha
③ 畑の面積(果樹、茶等を含む)	518.16 ha
④ 区域内において、規模縮小などの意向のある農地面積の合計	ha
⑤ 区域内において、今後農業を担う者が引き受ける意向のある農地面積の合計	30.60 ha
(参考) 区域内における70才以上の農業者の農地面積の合計	1,428.39 ha
うち後継者不在の農業者の農地面積の合計	ha
(備考)	

(2) 地域農業の現状及び課題

築館地域は、迫川、二迫川水系や伊豆沼、内沼周辺の平坦地において基盤整備事業が実施され、認定農業者を中心に、大型機械の導入など効率的な作業体系により、水稻を主体とした作付けが行われている。一方、南部に広がる丘陵地は、小区画で水利条件の悪い農用地も多く、水稻や飼料作物を主体とした作付けが行われているが、水路や法面の維持管理に時間と労力を要するため、不作付地が増加傾向にある。

また、本地域は、耕畜連携による水田を活用したWCS稲などの飼料作物生産や主食用米の化学肥料や農薬の低減による環境保全型農業の取り組みが行われており、今後もこの取り組みを定着・拡大させていくことが必要である。

なお、基幹的農業従事者のうち、70歳以上の割合が50%を超え、高齢化が進展するほか、丘陵地ではイノシシによる農用地や農作物への被害が発生するなど、遊休農地の拡大が懸念されている。このため、集落全体の取り組みによる農地の維持・管理や獣害対策、他地域からの新規参入者の受け入れなど新たな担い手の確保が必要となっている。

(3) 地域における農業の将来の在り方(作物の生産や栽培方法については、必須記載事項)

地域計画に位置づけられた農業者を中心に、水稻や飼料作物のほか、園芸や畜産との複合経営など、多様な農業が営まれている地域であり、引き続き、農用地の集積、集約化の推進、スマート農業など先端技術の導入により、生産性を高め、農業経営の安定に資する取り組みを推進する。

2 農業の将来の在り方に向けた農用地の効率的かつ総合的な利用に関する目標

(1) 農用地の効率的かつ総合的な利用に関する方針			
地域計画に位置づけられた農業者を中心に、農用地の集積、集約化を図る。 なお、地域農業の持続的発展には、地域全体で取り組む必要があるため、本計画に位置づけられていない農業者についても、引き続き、本地域内で農業を営むことを妨げるものではない。			
(2) 担い手(効率的かつ安定的な経営を営む者)に対する農用地の集積に関する目標			
現状の集積率	34.7 %	将来の目標とする集積率	78 %
(3) 農用地の集団化(集約化)に関する目標			
地域計画に位置づけられた農業者等による農地のゾーニングに関する協議を行い、協議が整ったエリアについて随時目標地図を更新し、農用地の集団化、集約化を推進する。			



5 農業支援サービス事業者一覧(任意記載事項)

番号	事業体名 (氏名・名称)	作業内容	対象品目

6 目標地図(別添のとおり)

7 基盤法第22条の3(地域計画に係る提案の特例)を活用する場合には、以下を記載してください。

農用地所有者等数(人)		うち計画同意者数(人・%)	
-------------	--	---------------	--

注1:「農用地所有者等」欄には、区域内の農用地等の所有者、賃借人等の使用収益権者の数を記載してください。

注2:「うち計画同意者数」欄には、同意者数を記載してください。

注3:提案する地区の対象となる範囲を目標地図に明記してください。

(留意事項)

農業を担う者を位置付ける際、これらの者の氏名が含まれた地域計画について、法令に基づく手続として、本人の同意なく、関係者の意見聴取や、地域計画の案の縦覧、地域計画の公告を行うことができますが、個人情報を保有するに当たっては、利用目的をできる限り特定し、本人から直接書面に記録された個人情報を取得するときは、あらかじめ、本人に対し、その利用目的を明示してください。

また、市町村の公報への掲載等とは別に、インターネットの利用により関係者以外の不特定多数に対して情報を提供する場合は、氏名を削除するなど配慮してください。

必要に応じて区域内の農用地の一覧を参考として添付してください。

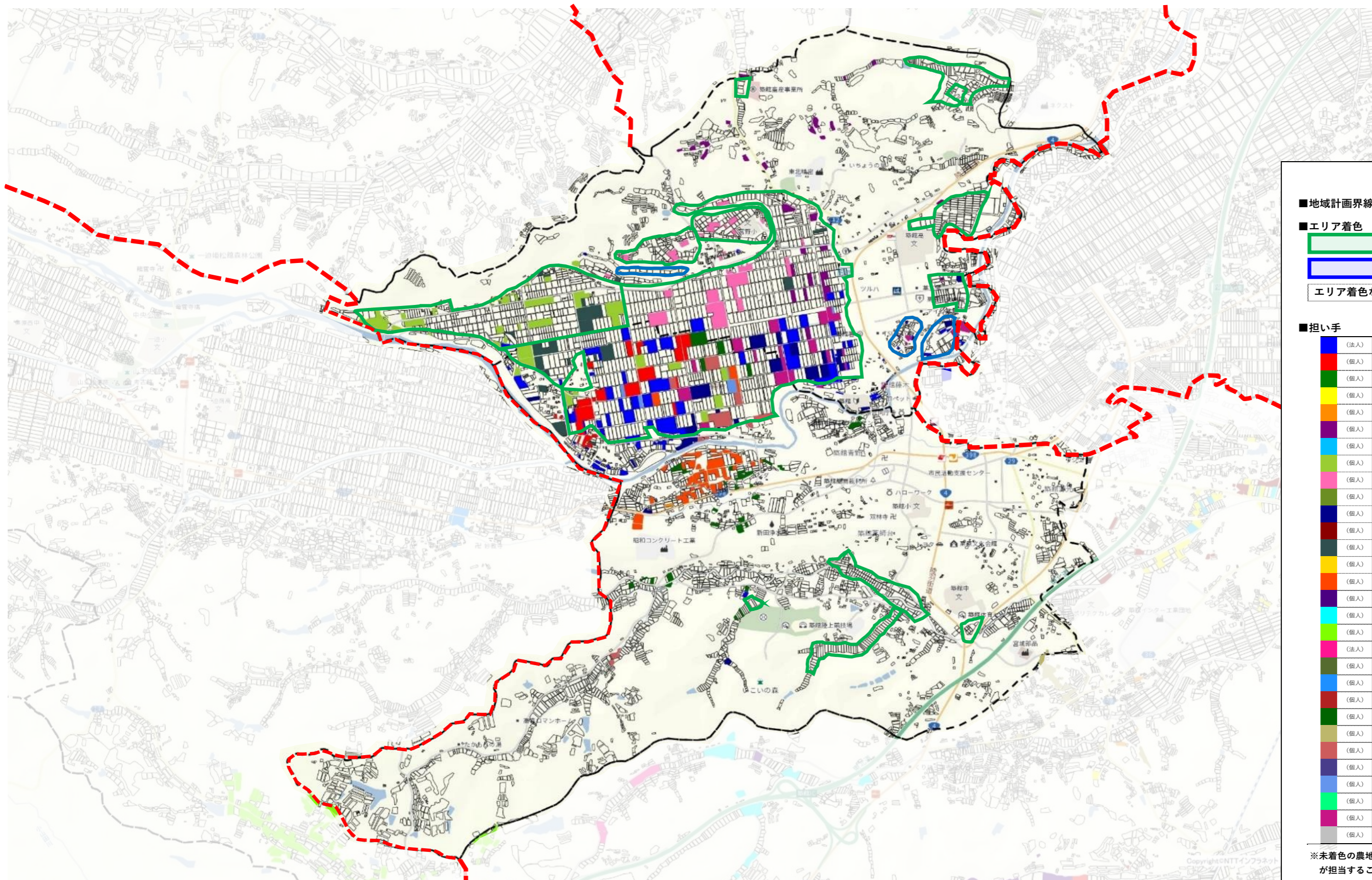
4 地域内の農業を担う者一覧(目標地図に位置付ける者)

属性	農業を担う者 (氏名・名称)	現状			10年後 (目標年度:令和12年度)							
		経営作目等	経営面積	作業受託面積	経営作目等	経営面積	作業受託面積	目標地図上の表示	備考			
1	集	A1	水稲	84.10	ha	ha	水稲	84.10	ha	ha		
2	集	A2	水稲	47.40	ha	ha	水稲	47.40	ha	ha		
3	認農	A3	水稲	28.12	ha	ha	水稲	28.00	ha	ha		
4	集	A4	水稲	28.00	ha	ha	水稲	29.70	ha	ha		
5	認農	A5	水稲+園芸	27.70	ha	ha	水稲+園芸	27.70	ha	ha		
6	認農	A6	水稲	22.68	ha	ha	水稲	23.30	ha	ha		
7	認農	A7	水稲	22.34	ha	ha	水稲	23.00	ha	ha		
8	認農	A8	水稲	21.50	ha	ha	水稲	23.00	ha	ha		
9	認農	A9	水稲+繁殖牛	20.18	ha	ha	水稲+繁殖牛	20.18	ha	ha		
10	認農	A10	水稲	20.09	ha	ha	水稲	20.09	ha	ha		
11	認農	A11	水稲	18.84	ha	ha	水稲	20.00	ha	ha		
12	認農	A12	水稲	18.00	ha	ha	水稲	18.00	ha	ha		
13	認農	A13	水稲	16.01	ha	ha	水稲	17.20	ha	ha		
14	認農	A14	水稲+園芸+繁殖牛	14.40	ha	ha	水稲+園芸+繁殖牛	16.40	ha	ha		
15	認農	A15	水稲+大豆	14.40	ha	ha	水稲+大豆	16.40	ha	ha		
16	認農	A16	水稲	12.85	ha	ha	水稲	14.90	ha	ha		
17	認農	A17	水稲+施設園芸	11.90	ha	ha	水稲+施設園芸	13.90	ha	ha		
18	認農	A18	水稲	11.78	ha	ha	水稲	21.40	ha	ha		
19	認農	A19	水稲+繁殖牛+酪農	10.66	ha	ha	水稲+繁殖牛+酪農	10.66	ha	ha		
20	認農	A20	水稲	10.48	ha	ha	水稲	10.48	ha	ha		
21	認農	A21	水稲	10.47	ha	ha	水稲	10.47	ha	ha		
22	認農	A22	水稲+繁殖牛	10.46	ha	ha	水稲+繁殖牛	10.46	ha	ha		
23	認農	A23	水稲	10.20	ha	ha	水稲	10.20	ha	ha		
24	認農	A24	水稲	9.50	ha	ha	水稲	9.50	ha	ha		
25	認農	A25	水稲	9.17	ha	ha	水稲	9.17	ha	ha		
26	利用者	A26	水稲	8.87	ha	ha	水稲	8.87	ha	ha		
27	認農	A27	水稲	8.50	ha	ha	水稲	8.50	ha	ha		
28	認農	A28	水稲	8.50	ha	ha	水稲	9.40	ha	ha		
29	認農	A29	水稲	8.00	ha	ha	水稲	8.00	ha	ha		
30	認農	A30	水稲+繁殖牛	7.95	ha	ha	水稲+繁殖牛	7.95	ha	ha		
31	認農	A31	水稲+果樹	7.82	ha	ha	水稲+果樹	7.82	ha	ha		
32	認農	A32	水稲+繁殖牛	7.40	ha	ha	水稲+繁殖牛	7.40	ha	ha		
33	認農	A33	水稲	7.32	ha	ha	水稲	7.32	ha	ha		
34	認農	A34	水稲	7.20	ha	ha	水稲	10.00	ha	ha		
35	認就	A35	水稲+園芸	7.10	ha	ha	水稲+園芸	8.10	ha	ha		
36	認農	A36	水稲+繁殖牛	7.00	ha	ha	水稲+繁殖牛	8.00	ha	ha		
37	認農	A37	水稲+繁殖牛	6.76	ha	ha	水稲+繁殖牛	7.80	ha	ha		
38	認農	A38	水稲+園芸	6.70	ha	ha	水稲+園芸	6.70	ha	ha		
39	認農	A39	水稲+大豆	6.70	ha	ha	水稲+大豆	6.70	ha	ha		
40	認農	A40	水稲	6.66	ha	ha	水稲	8.70	ha	ha		
41	認農	A41	水稲+繁殖牛+トマト	6.56	ha	ha	水稲+繁殖牛+トマト	6.56	ha	ha		
42	認農	A42	水稲+酪農+繁殖牛	6.30	ha	ha	水稲+酪農+繁殖牛	6.30	ha	ha		
43	認農	A43	水稲+繁殖牛+牧草	6.25	ha	ha	水稲+繁殖牛+牧草	6.25	ha	ha		
44	利用者	A44	水稲	6.10	ha	ha	水稲	6.10	ha	ha		
45	利用者	A45	水稲	6.06	ha	ha	水稲	6.06	ha	ha		
46	認農	A46	水稲	5.98	ha	ha	水稲	5.98	ha	ha		
47	認農	A47	水稲	5.90	ha	ha	水稲	5.90	ha	ha		
48	利用者	A48	水稲	5.80	ha	ha	水稲	5.80	ha	ha		
49	利用者	A49	水稲	5.75	ha	ha	水稲	5.75	ha	ha		
50	認農	A50	水稲+高収益作物	5.68	ha	ha	水稲+高収益作物	5.68	ha	ha		
51	認農	A51	水稲+WCS+牧草	5.50	ha	ha	水稲+WCS+牧草	5.50	ha	ha		
52	利用者	A52	水稲	5.50	ha	ha	水稲	5.50	ha	ha		
53	利用者	A53	水稲	5.40	ha	ha	水稲	5.40	ha	ha		
54	認農	A54	水稲	5.16	ha	ha	水稲	5.16	ha	ha		
55	認農	A55	水稲	5.09	ha	ha	水稲	5.09	ha	ha		
56	利用者	A56	水稲	5.00	ha	ha	水稲	5.00	ha	ha		
57	利用者	A57	水稲	4.95	ha	ha	水稲	4.95	ha	ha		
58	認農	A58	水稲	4.80	ha	ha	水稲	4.80	ha	ha		
59	利用者	A59	水稲	4.80	ha	ha	水稲	4.80	ha	ha		
60	認農	A60	水稲	4.76	ha	ha	水稲	4.76	ha	ha		
61	認農	A61	水稲+施設園芸	4.60	ha	ha	水稲+施設園芸	4.60	ha	ha		
62	利用者	A62	水稲	4.50	ha	ha	水稲	4.50	ha	ha		
63	認農	A63	水稲	4.40	ha	ha	水稲	4.40	ha	ha		
64	利用者	A64	水稲	4.30	ha	ha	水稲	4.30	ha	ha		

65	認農	A65	水稲+繁殖牛	4.20	ha	ha	水稲+繁殖牛	4.20	ha	ha	
66	利用者	A66	水稲	4.18	ha	ha	水稲	4.18	ha	ha	
67	利用者	A67	水稲	4.17	ha	ha	水稲	4.17	ha	ha	
68	利用者	A68	水稲	3.97	ha	ha	水稲	3.97	ha	ha	
69	認農	A69	水稲	3.80	ha	ha	水稲	3.80	ha	ha	
70	認農	A70	水稲	3.80	ha	ha	水稲	3.80	ha	ha	
71	利用者	A71	水稲	3.50	ha	ha	水稲	3.50	ha	ha	
72	利用者	A72	水稲	3.40	ha	ha	水稲	3.40	ha	ha	
73	認農	A73	水稲	3.30	ha	ha	水稲	3.30	ha	ha	
74	認農	A74	水稲	3.20	ha	ha	水稲	3.20	ha	ha	
75	利用者	A75	水稲	3.19	ha	ha	水稲	6.50	ha	ha	
76	認農	A76	水稲+繁殖牛	3.16	ha	ha	水稲+繁殖牛	4.20	ha	ha	
77	利用者	A77	水稲	3.10	ha	ha	水稲	3.10	ha	ha	
78	認農	A78	水稲+園芸	3.09	ha	ha	水稲+園芸	3.09	ha	ha	
79	認農	A79	水稲	3.00	ha	ha	水稲	8.00	ha	ha	
80	認農	A80	水稲	2.90	ha	ha	水稲	2.90	ha	ha	
81	利用者	A81	水稲	2.70	ha	ha	水稲	2.70	ha	ha	
82	認農	A82	水稲	2.68	ha	ha	水稲	2.68	ha	ha	
83	認農	A83	水稲+繁殖牛	2.67	ha	ha	水稲+繁殖牛	2.67	ha	ha	
84	認農	A84	水稲+飼料作物	2.50	ha	ha	水稲+飼料作物	2.50	ha	ha	
85	利用者	A85	水稲	2.50	ha	ha	水稲	2.50	ha	ha	
86	利用者	A86	水稲	2.49	ha	ha	水稲	2.49	ha	ha	
87	利用者	A87	水稲+酪農	2.40	ha	ha	水稲+酪農	2.40	ha	ha	
88	認農	A88	水稲+大豆	2.38	ha	ha	水稲+大豆	2.38	ha	ha	
89	認農	A89	水稲	2.27	ha	ha	水稲	2.27	ha	ha	
90	利用者	A90	水稲+繁殖牛	2.19	ha	ha	水稲+繁殖牛	2.19	ha	ha	
91	利用者	A91	水稲	2.17	ha	ha	水稲	2.17	ha	ha	
92	利用者	A92	水稲	1.90	ha	ha	水稲	1.90	ha	ha	
93	認農	A93	菌床しいたけ	1.78	ha	ha	菌床しいたけ	1.78	ha	ha	
94	認農	A94	繁殖牛	1.60	ha	ha	繁殖牛	1.60	ha	ha	
95	認農	A95	水稲+大豆	1.60	ha	ha	水稲+大豆	1.60	ha	ha	
96	認農	A96	水稲	1.60	ha	ha	水稲	1.60	ha	ha	
97	利用者	A97	水稲	1.40	ha	ha	水稲	1.40	ha	ha	
98	認農	A98	水稲+施設園芸	1.30	ha	ha	水稲+施設園芸	1.30	ha	ha	
99	認農	A99	水稲	0.90	ha	ha	水稲	0.90	ha	ha	
100	認農	A100	水稲+園芸	0.90	ha	ha	水稲+園芸	0.90	ha	ha	
101	利用者	A101	水稲	0.89	ha	ha	水稲	0.89	ha	ha	
102	認農	A102	水稲+園芸	0.80	ha	ha	水稲+園芸	0.80	ha	ha	
103	利用者	A103	水稲	0.80	ha	ha	水稲	0.80	ha	ha	
104	認農	A104	水稲	0.80	ha	ha	水稲	0.80	ha	ha	
105	利用者	A105	水稲	0.78	ha	ha	水稲	0.78	ha	ha	
106	利用者	A106	水稲	0.76	ha	ha	水稲	0.76	ha	ha	
107	認農	A107	水稲	0.70	ha	ha	水稲	0.70	ha	ha	
108	利用者	A108	園芸	0.60	ha	ha	園芸	0.60	ha	ha	
109	利用者	A109	水稲+園芸	0.60	ha	ha	水稲+園芸	0.60	ha	ha	
110	利用者	A110	水稲	0.59	ha	ha	水稲	0.59	ha	ha	
111	認農	A111	水稲+園芸	0.57	ha	ha	水稲+園芸	0.57	ha	ha	
112	認農	A112	養鶏	0.50	ha	ha	養鶏	0.50	ha	ha	
113	認農	A113	露地野菜	0.50	ha	ha	露地野菜	0.50	ha	ha	
114	認農	A114	水稲	0.48	ha	ha	水稲	0.48	ha	ha	
115	認農	A115	水稲	0.40	ha	ha	水稲	0.40	ha	ha	
116	認農	A116	水稲	0.39	ha	ha	水稲	0.39	ha	ha	
117	認農	A117	水稲	0.39	ha	ha	水稲	0.39	ha	ha	
118	認農	A118	水稲	0.30	ha	ha	水稲	0.30	ha	ha	
119	認農	A119	水稲+肉用牛	0.20	ha	ha	水稲+肉用牛	0.20	ha	ha	



栗原市築館地区 地域計画目標地図（素案） （宮野・築館）



< 凡 例 >

■地域計画境界線    - - - - -

■エリア着色

- 耕作者を指定するエリア
- 条件整備が必要なエリア
- エリア着色なし    集積等の検討が必要なエリア  
※各農業者が個別に耕作する農地を含む

■担い手

	(法人)
	(個人)
	(個人)
	(個人)
	(個人)
	(個人)
	(個人)
	(個人)
	(個人)
	(個人)
	(個人)
	(個人)
	(個人)
	(個人)
	(個人)
	(個人)
	(個人)
	(法人)
	(個人)
	(個人)
	(個人)
	(個人)
	(個人)
	(個人)
	(個人)
	(個人)
	(個人)
	(個人)
	(個人)

※未着色の農地は今後、地域計画に記載の「農業を担う者」が担当することで検討中

