


プラスチックの資源分別 収集にご協力ください



プラスチックの集積所への出し方はプラスチック製容器包装の収集日に

**プラスチック製容器包装は
緑のネット**

**製品プラスチックは
黄色のネット**

プラスチック製容器包装とは 
商品を包むための容器や包装で、
プラマークのついている汚れの無いもの



パック類



袋類



食品トレイ



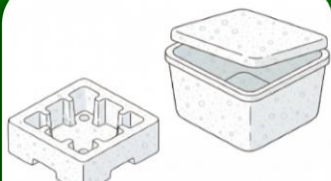
カップ類



ペットボトル
キャップ



容器類



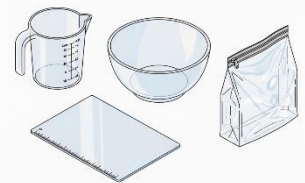
発泡スチロール

製品プラスチックとは

「プラスチックだけでできた製品」で
概ね、一辺の長さが40cm以下の
もので汚れの無いもの

調理用品

ジッパー付きポリ袋
プラスチック製ボウルなど



弁当箱などの
容器類

タッパー、
お弁当箱など



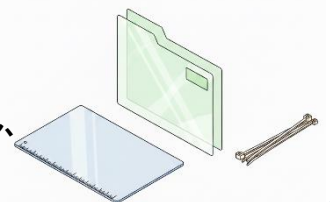
入浴用品

洗面器、手桶、
ボトル類など



文房具

下敷き、クリアファイル、
結束バンドなど



※品目は一例であり、このほかのプラスチック製品も出せます。

圧縮して運搬

分別の違い

圧縮せず運搬

出し方のポイント！について裏面へ

出し方のポイント

軽く水洗いでOK!

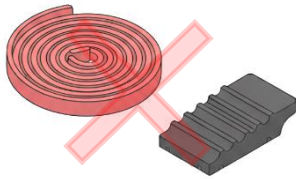
汚れが残ったら**燃やせるごみ**へ



包装や製品の紙などの表示は
はがさなくてOK!

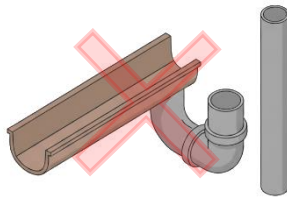
以下の製品は回収しません

ゴム・シリコン製品



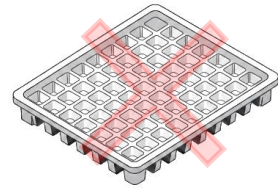
シリコンマット・
ドアストッパーなどは
燃やせるごみです。

塩化ビニル製品



雨樋・塩化ビニル管などは
家庭用であれば粗大ごみです。

農業用廃プラスチック



苗箱などは
購入先に確認してください。
(家庭菜園は除く)

製品プラスチックにだせるか 確認してみよう!



スタート

すべて
プラスチックで
できていて、
概ね、
40cm以下ですか?

はい

商品の中身や汚れが付着
していますか?

いいえ

はい

中身や汚れを
取り除きましたか?

はい

製品プラスチック
として集積所の黄色の
ネットに出してください。



いいえ

燃やせるごみ
燃やせないごみ
粗大ごみ、小型家電など
それぞれ分別してください

いいえ

中身が残っている
汚れが落ちないものは **燃やせるごみ**

LINE 友だち登録はこちらから



何のごみで出せばいいの?
ごみを出す曜日は何曜日?
栗原市LINEが便利です!!



栗原市

栗原市市民生活部環境課

☎ 0228-22-3350