



文字に住んで約1年

文字地区再生事業業務担当

田代 知日



経歴

- 宮城県出身
- 1996～2016
- アパレルメーカー勤務（洋服、雑貨販売）
- 2016～2018
- JICA 日系社会ボランティア日本語教師としてブラジルへ派遣
- 2018～
- 西日本豪雨災害ボランティア、広島県(小屋浦小学校)
- 2019～2021
- 通訳案内士(外国人向け旅行ガイド)を目指す、
- 調理師(居酒屋で三ヶ月、コロナのため会社都合で退職)
- サラリーマン(空調設備の営業)
- 2022.6月～
- 地域おこし協力隊(文字地区) 現在1年10カ月経過

栗原市の地域おこし協力隊を選んだ理由

1. 移住先を探して長崎県平戸市にも行ったが...
2. 移住するなら宮城県内...
3. 移住するなら盛り上がってるところが良いなあ...
4. 今までの経歴が活かせる募集が良いなあ...
5. 自然豊かな環境で空き家で何か出来たら良いなあ...



文字地区再生事業業務担当



ふるカフェ系 ハルさんの休日 大有
至福の古民家カフェ巡り

概要 放送予定 配信 過去のエピソード



正月SP「移住者たちの街づくり」
初回放送日: 2022年1月3日

文字地区での取り組み

- ・ 藍染（愛藍人・文字）
- ・ 苔栽培（文字苔っこの会）
- ・ 行者にんにく栽培
- ・ 原木きのこ栽培（文字きのごっこの会）

藍染 (愛藍人・文字)

4月 藍玉づくり



6~7月 藍染体験



6月 藍定植

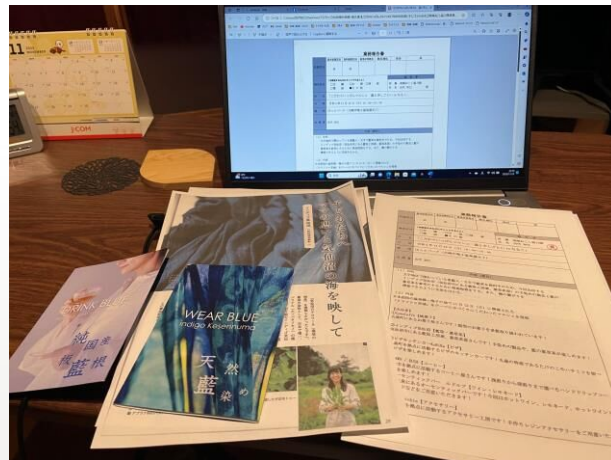


7月 藍こき作業



藍染 (愛藍人・文字)

・ 藍染視察



・ 藍染販売@宮城県庁



苔栽培（文字苔っこの会）

4月 苔新圃場整備



苔栽培（文字苔っこの会）

7月 モス山形視察



10月 全国苔フェスティバルin栗原2023



行者にんにく

- ・ 生葉を地元飲食店にPR



**3/25(土)
オープン!!**



ラーメン 浜ねっこ

営業時間 11:00~15:00 木曜日
定休日

所在地 宮城県栗原市築館伊豆一丁目12-48シャルマンビル2階
※養老乃瀬さんの上です



行者にんにく ・ チラシ作成

“ 幻の山菜 ”

行者にんにく

栗駒山麓の



ミラクルパワー
血液の流れをサラサラにし、糖尿病等の予防と、疲労回復、滋養強壮、血行促進に効果のある山菜です。

山菜とは別物だ!!

35年前、自生している行者にんにくを食べた瞬間、「山菜とは別物だ」とその味に感動しました。この美味しさをここ栗駒文字地区で広めたいという思いから10年弱の時間をかけて、仲間と共に栽培拡大してきました。

お問い合わせ：文字地区コミュニティ推進協議会 kuri.monji@gmail.com
愛藍人・文字（あいらんど・もんじ）〒989-5361 宮城県栗原市栗駒文字鍛冶屋103
Tel. 0228-47-2141 定休日：水曜日 営業時間：10:00～14:00

行者にんにくとは東北・北海道が主な自生地、名前の由来は山にこもって修験する「行者」が、エネルギーを補給するために食べていたなど諸説あります。呼び方も「アイヌネギ」「キトビロ」「山ニンニク」などいろいろあります。



栄養・効能
血液をサラサラにし、糖尿病等の予防効果があるアリシンが、にんにくの4倍含まれます。アリシンは老化の原因となる活性酸素を除去する抗酸化作用があり疲労回復、滋養強壮、血行促進に効果があるといわれています。



おいしい食べ方は？
一般のにんにくのような辛みはあまりありません。むしろかんでいると甘みやうま味成分が感じられる山菜です。調理法も「野菜サラダ」「おひたし」「卵とじ」「餃子」「とうふ汁の具」「天ぷら」「酢味噌和え」「めんつゆ漬け」「行者にんにく味噌」と幅広く調理できる山菜です。

行者にんにくの特徴
行者にんにくは、ネギ属の多年草。成長に時間がかかり、繁殖力が非常に弱いのが特徴。種まきから収穫まで7、8年かかります。種を蒔いて栽培するか、株分けして増やすのが一般的。発芽してからしばらくは葉が1枚しか生えず、葉が2枚になるまで3～4年もかかります。収穫の目安は、葉が3枚以上になった状態。根元から掘り起こすと2度と生えてこないで、若い株を残すように注意して、気長にきちんと育てれば毎年収穫を楽しむことができますよ。
※ 収穫時期は4月～5月上旬



・ 原木きのこ栽培
(文字きのごっこの会)

11月 収穫、瓶詰め加工作業



・パンフレット、リーフレット完成

果樹山産の原木のこ

日本最古の染色技法「正藍染」

果樹山産の行者にんじく

果樹山産の行者の若葉

果樹山産の行者にんじく

果樹山産の行者の若葉

MONJI Colors

MONJI BLUE MONJI GREEN MONJI BROWN

宮城県東郷市東郷文字地区の自然が生み出す豊かな色

MONJI Colors

宮城県東郷市東郷文字地区

・商品規格書完成

商品情報

宮城県東郷市東郷文字地区産産出者会
TEL.090-3648-9029

商品パッケージ	商品名	行者にんじく練乳糖
	賞味期限	実産140日 ロット 10個
	参考上代	800円 リードタイム 14日
	JANコード	4931473310413
	ピースサイズ	W55 × H100(mm)
	ケースサイズ	1ケース8本入 W60 × D340 × H170(mm)
	ピース重量	250g/1本 ケース重量 20kg
	規格	120g 入数 84本

商品パッケージ	商品名	行者にんじく練乳糖
	賞味期限	実産160日 ロット 10個
	参考上代	700円 リードタイム 14日
	JANコード	4931473310420
	ピースサイズ	W55 × H100(mm)
	ケースサイズ	1ケース8本入 W60 × D340 × H170(mm)
	ピース重量	240g/1本 ケース重量 20kg
	規格	100g 入数 84本

商品パッケージ	商品名	行者にんじくソーゼージ
	賞味期限	冷蔵20日 ロット 10個
	参考上代	1000円 リードタイム 40日
	JANコード	4931703723390
	ピースサイズ	W120 × H200 × 厚み20(mm)
	ケースサイズ	1ケース20本入 310 × 230 × 130(mm)
	ピース重量	150g ケース重量 18kg
	規格	3本 入数 30本

商品パッケージ	商品名	行者にんじくソーゼージ
	賞味期限	冷蔵180日 ロット 10本
	参考上代	実産800円 リードタイム 14日
	JANコード	493245721516
	ピースサイズ	W53 × H116(mm)
	ケースサイズ	1ケース25本入 W10 × D330 × H180(mm)
	ピース重量	39g ケース重量 14kg
	規格	200ml 入数 35本

商品情報

宮城県東郷市東郷文字地区産産出者会
TEL.090-3648-9029

商品パッケージ	商品名	きのこの水
	賞味期限	実産270日 ロット 5本
	参考上代	999円 リードタイム 7日
	商品コード	197609939381
	ピースサイズ	W80 × H130(mm)
	ケースサイズ	本数によってサイズ対応します。
	ピース重量	650g ケース重量 -
	規格	400g 入数 -

商品パッケージ	商品名	きのこの水
	賞味期限	実産180日 ロット 約20日
	参考上代	- リードタイム -
	商品コード	197609939381
	ピースサイズ	W130 × D200 × 厚み8(mm)
	ケースサイズ	1ケース30入 W230 × D185 × H105(mm)
	ピース重量	160g(厚み)
	ピース重量	150g(2号用)
	ピース重量	510g
	規格	150g(2号用) 入数 30入

商品情報

宮城県東郷市東郷文字地区産産出者会
TEL.090-3648-9029

商品パッケージ	商品名	藍染ランシェード 大
	賞味期限	- ロット 2
	参考上代	10,000円 リードタイム 20日
	商品コード	1976602284447
	ピースサイズ	W126 × D126 × H300(mm)
	ケースサイズ	-
	ピース重量	283g ケース重量 -
	規格	1 入数 1

商品パッケージ	商品名	ランシェード 小
	賞味期限	- ロット 2
	参考上代	8,000円 リードタイム 20日
	商品コード	1976602338411
	ピースサイズ	W126 × D126 × H300(mm)
	ケースサイズ	-
	ピース重量	290g ケース重量 -
	規格	1 入数 1

2月 ギフトショー出展@東京ビッグサイト



文字地区コミュニティ推進協議会

<https://talshi-hkd.co.jp>

日本最古の染色技法「正藍染」のランプシェードなどに注目

文字（もんじ）地区は宮城県栗原市の、豊かな自然と伝統文化が息づく美しい里山だ。同地区の地域資源の活用や販売促進、また生産者の所得向上や担い手確保などを目指して取り組みを進めるのが文字地区コミュニティ推進協議会。出展商品で特に注目したいのが日本最古の染色技法「正藍染」で染めた和紙のランプシェード、そしてポーチやストールなどのテキスタイルアイテムだ。また、栗駒山麓の香り豊かな行者にんにくの醤油麹煮や醤油漬け、ソーセージ、休耕地を活用し栽培された苜蓿原木きのこを加工した商品群なども多くのバイヤーから関心を集めた。



第97回
ギフト・ショー春2024
山の恵みプロジェクト
東3-T22-YM16

▲特に注目は「正藍染」和紙のランプシェード。またポーチやストールなどについては海外展開の商談も行われたという

文字地区主催イベント（地域の方との交流）

5月 藍フェア

藍フェア 2023
～未来へのあかり～

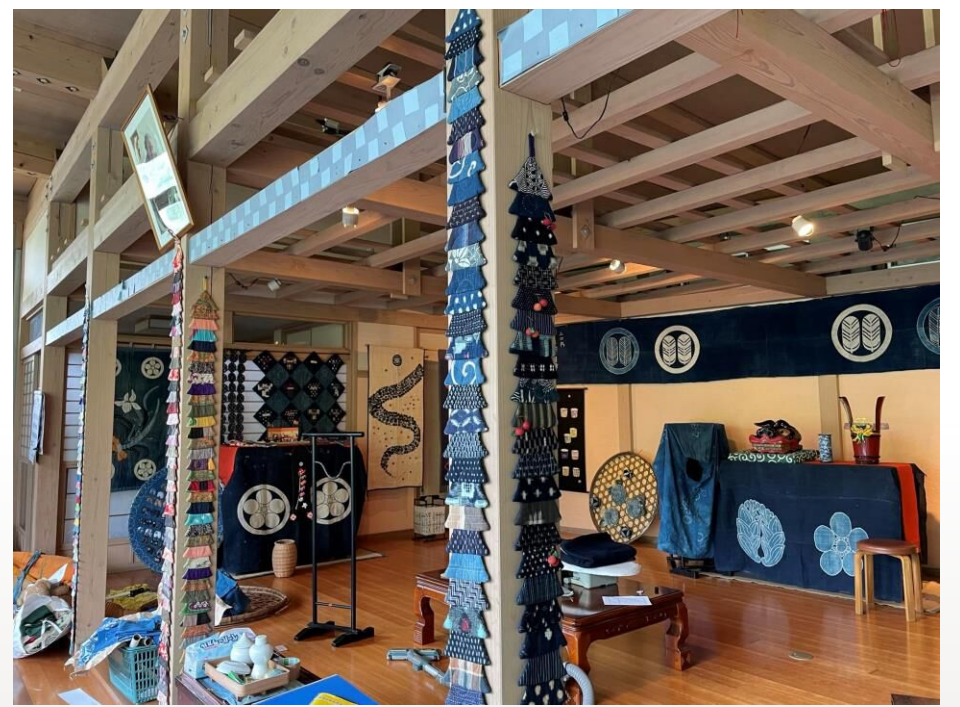
●日時：2023年5月19日（土）～21日（日）午前10時～午後4時
●会場：栗原市文字（〒981-8501）宮城県栗原市文字地区交流センター
●連絡先：0228-47-2141（〒981-0001）

栗原市文字地区、文書地区の両地区の青染め技術継承を目的として、2023年5月19日（土）～21日（日）の3日間、宮城県栗原市文字地区交流センターにて「藍フェア2023」を開催いたします。このイベントを通じて、地域の方々の交流を促進し、青染め技術の継承と発展を図ります。

6.7月の
藍染体験
（予約あり）

MONJI BLUE
MONJI GREEN

他にも数多くの商品が展示いたします。藍フェア2023にご来場お待ちしております。



藍染めの世界 浸って

あす、21日 栗原で展示販売会

栗原市栗駒文字地区の藍染め体験施設「愛藍人・文字」で20、21の両日、展示販売イベント「藍フェア2023」～未来へのあかり～が開かれる。

文字地区コミュニティ推進協議会が主催。藍で染めたストールや洋服のれん、小物などを200点以上並び、一部商品は約2割引きで提供する。

目玉は布製のランタンエードで、藍染めの技術継承に取り組む四ノ宮敏之さん（67）らが初めて制作。高さ20～50センチの円柱形の作品約30点を飾り、販売も行う。四ノ宮さんは「地元の家で眠る江戸時代の藍染めの品々も多数展示する。藍染めの世界にとっぷり浸ってほしい」と話す。

午前10時～午後4時。連

きょう開幕
春季高校野球大会
第70回春季東北地区高校野球大会は19日、石巻市民球場などで開幕する。県内4地区の代表29チームが出場し、初日は1回戦7試合が行われる。

大会は19、22日25、27、28日の計7日間。決勝は28日午後1時から、石巻市民球場である。上位3校は6月7～11日、盛岡市きたぎんホールパークなどで開かれる東北大会に出場する。

きょうの試合
▽1回戦（石巻市民球場）
塩 釜（大崎中央 9時）
石 巻（角 田 11時30分）
石 巻（西 武 14時）
▽同（鹿島中央野球場）
仙台西（戸学園 10時）



展示の準備をする四ノ宮さん（中央）ら



文字地区主催イベント（地域の方との交流）

5月 藍フェア



極盛りラーメン1,300円



完食 無料

※完食条件 お一人で挑戦、スープ飲み干し

文字地区主催イベント（地域の方との交流）

7月 栗駒山車祭り



10月 焼肉まつり@深山牧場



これから...

1. 山村活性化交付金事業で出来た製品→イベント出展（販売）ネット販売。
2. 文字地区で民泊（4月～）→外国人観光客、仙台をターゲットに
3. テントサウナで、いろいろな繋がりを作る
4. 愛藍人・文字を拠点に文字の次世代とイベントを企画



**今までやってきた事を、形（利益）にして
自身の生業に繋げる**