

栗原市地域おこし協力隊活動報告会 資料

# 花山地区「小さな拠点」づくりプロジェクト 活動報告

令和3年3月10日（水）

栗原市地域おこし協力隊  
花山地区「小さな拠点」づくりプロジェクト及び移住定住推進業務担当  
澤畑 学・筒井保治

# 花山地区の現状

## ■ 地域の現状



人口

948人

高齢化率

54.64%

高齢化率  
50%超の集落

9集落/14

※令和2年9月末時点

少子高齢化が進む典型的な過疎地で、高齢者の独居割合が高い

# 花山地区の現状

## ■ 地域が抱える課題

各集落から  
中心部までの交通アクセスや  
冬季の除雪に苦慮

商店・ガソリンスタンド等  
後継者不足の問題

住民同士のつながりが弱まり

、  
地域コミュニティの維持と  
活性化が課題

宮城県栗原市花山地区 中心部  
(座主集落)



市役所総合支所や診療所、郵便局、農協、道の駅、幼稚園など公共施設や小規模商店が集積している。

人口

948人

高齢化率

54.64%

高齢化率  
50%超の集落

9集落/14

※令和2年9月末時点

# 花山地区の現状

## ■ 地域運営組織の設立・法人化

平成26年9月

花山地区「小さな拠点」づくり  
推進協議会

平成30年5月

一般社団法人  
はなやまネットワーク

プロジェクト推進担当として  
地域おこし協力隊が活動

## 構想

食料品・日常生活用品  
の販売

デマンド対応型  
地域交通サービスの実施

特産品  
の生産

コミュニティ機能の  
強化

交流人口  
の拡大

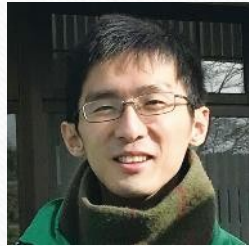
地域の活性化

住み慣れた場所

安心して暮らすことが  
できるような地域の実現

# 花山地区地域おこし協力隊の体制

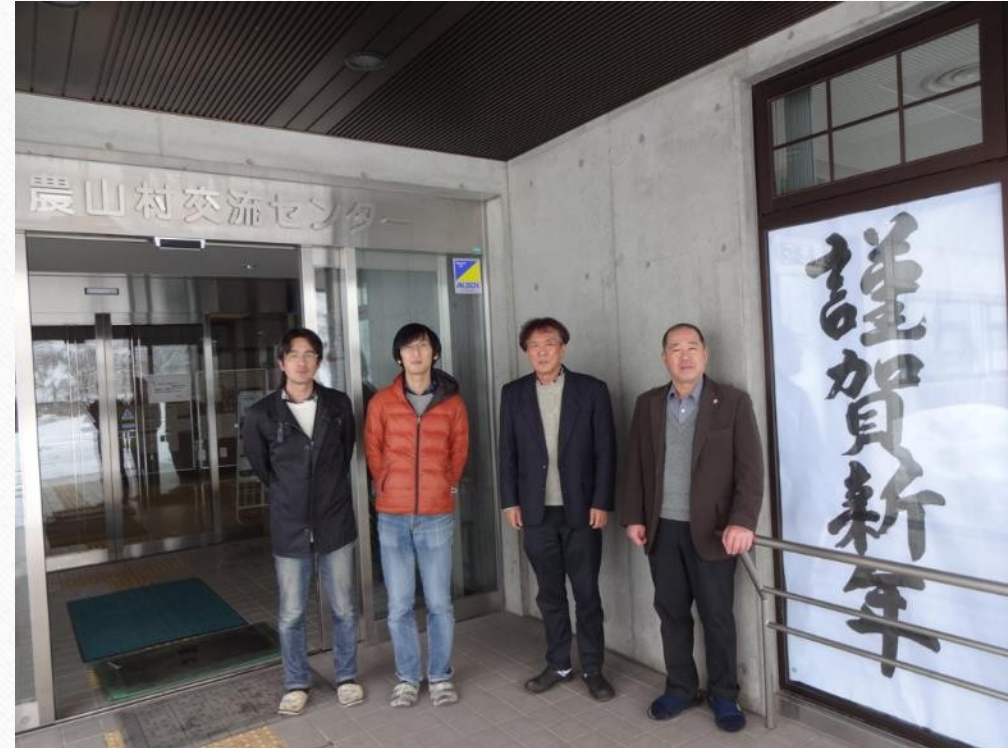
現在は2名体制で活動中



澤畑 学 (さわはた まなぶ)  
2018年4月赴任  
千葉県出身  
仙台市より移住



筒井 保治 (つつい やすはる)  
2019年3月赴任  
大阪府出身  
東京都より移住



(2021年1月撮影)

# 各プロジェクトの活動状況

## 空き家利活用プロジェクト

花山地区にある空き家を  
「住める空き家」にして  
移住者の受け皿に



## H29: 空き家調査

平成27年度に調査した未活用住居  
台帳を元に空き家情報を整理  
各行政区長さんや家主の了承を得て  
、空き家の外観調査を実施



地区内に70軒以上の空き家があることが判明  
(ただし、修繕なしで住めるのは数軒ほど)

修繕なしで住める家でも、前住人の家具・家財  
がそのまま残っており、利活用の障害に・・・



H30:「空き家片付け隊」始動！

# 各プロジェクトの活動状況

## 空き家利活用プロジェクト

持ち主+プロジェクトメンバーの総勢10名で始動

。これまで、合計10軒を片付け。  
片付けている中で、持ち主が不要と認めたものは廃棄、またはフリーマーケットを開いて再利用



※河北新報社様に  
取り組みの様子を掲載いただきました。



# 各プロジェクトの活動状況

## 空き家利活用プロジェクト

Before



物置状態の部屋も、物を運び出して...

After



不要物は、すべてまとめて、  
グリーンセンターへ。



Before



屋内に入りきらないものが放置されていた裏庭も...

After





# 各プロジェクトの活動状況

## 交流・移住体験プロジェクト

かがやく女性たちと過ごす

花山いなか時間

首都圏等の移住希望者を対象に、花山地区の元気で「かがやく女性」たちが中心となった移住体験プログラムを実施し、新たな交流人口の増加と移住促進をはかる。

※大崎タイムス様に取り組みの様子を掲載いただきました。



かがやく女性たちと過ごす  
はなやま  
花山いなか時間

2017秋

平成29年10月23日～30日  
2名が参加！

- ・花山地区内ぐるっと一周
- ・そばうち体験
- ・しいたけハウス見学
- ・資料館見学 など

2018

- ①平成30年8月3日（金）～5日（日）  
・3組4名が参加！
- ②平成30年10月6日（土）～8日（月）  
・9名が参加！  
花山地区内ぐるっと一周、震災語り部、そば会席で交流会、農作業体験、こんにゃくづくり、うちわづくり等を実施。

2019

- ①令和元年10月12日(土)～14日(月)
- ②令和 2年 1月11日(土)～13日(月)  
＜②冬プラン＞  
花山のありのままの「冬」を感じて頂くとともに、花山の古里の味をかがやく女性たちに教わりながら交流する。

2020

- ①令和 3年 1月9日(土)～11日(月・祝日)

新型コロナウイルス感染拡大防止の為、中止

宮城県  
「移住・定住  
推進連携事業」  
として選定

# 各プロジェクトの活動状況

## 交流・移住体験プロジェクト

## 移住体験ツアーの実施

平成30年度移住・定住推進連携事業

かがやく女性たちと過ごす

いななか

花山いななか時間

2018夏

8/3~5



平成30年度移住・定住推進連携事業  
宮城県東原市花山地区移住体験プログラム

かがやく女性たちと過ごす



いななか時間

—2018 秋—

10/6~8



# 各プロジェクトの活動状況

## 交流・移住体験プロジェクト

### くりはら・はなやま 農カルライフ 2020 (宮城県「移住・定住推進連携事業」)

コロナ禍で、直接花山に来ていただく形での移住・定住の取り組みが困難に。

大崎タイムスに  
取り組みの様子を  
掲載いただきました  
(2020.8.10)



#### オンラインでセミナー

#### 花山 移住希望者に魅力発信



花山としては初となる「オンラインでの取り組み」を中心に、都市部の移住検討者との接点構築を図る。

### バーチャルツアー（オンラインセミナー）

<第1回> 2020年7月26日（日） 16:00～18:00

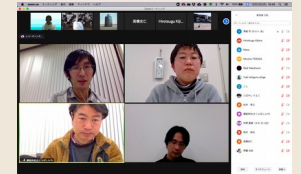
『先輩移住者に聞く「農ある暮らし」のかなえ方』

ゲスト：伊藤廣司さん、筒井保治さん、日野聡さん 参加者：3組

<第2回> 2020年8月23日（日） 14:00～16:00

『《里山暮らし×子育て》のかなえ方』

ゲスト：阿部幸子さん、中條友紀さん 参加者：1組



<第3回> 2020年12月21日（月） 19:00～21:00

『あなたの暮らしは「何農何×」？ 田舎ならではの生業づくりを知るオンライン座談会』

ゲスト：狩野夏穂さん、櫻庭伸也さん、筒井保治さん 参加者：10組

<第4回> 2021年1月23日（土） 14:00～16:00

『移住経験者に聞く「里山暮らし」×「子育て」のかなえ方』

ゲスト：阿部幸子さん、卯道真知子さん

モデレーター：千葉喜子さん 参加者：7組



<第5回> 2021年2月13日（土）、2月16日（火）

『花山の味覚「ふさずぐり」に親しむオンラインキッチン』

ゲスト：佐藤真永さん、筒井保治さん 参加者：6組（2日程合計）

動画  
作成



「空き家片付け隊」  
紹介冊子作成



# 各プロジェクトの活動状況

## 買物支援プロジェクト

移動販売車を運行して  
地域住民の買物環境を支援

地域住民の買物環境の維持と、地元商店の存続支援のため、法人理事を務める商店主が仕入れ・販売を担って移動販売車を運行。地区内を巡回し買物支援を行う。



## 取り組み

宮城県「買物機能強化支援事業」に応募  
第1号案件として採択  
補助金を活用して中古の移動販売車を購入



**平成30年9月21日 運行開始**

当面は花山地区内を  
週一回運行

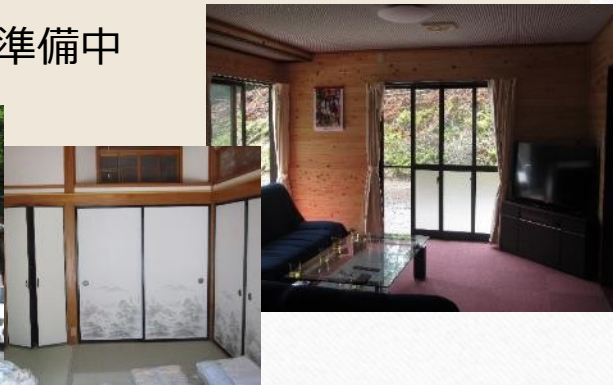


# その他の活動について

## 住宅宿泊事業（民泊・農泊）

市内の建設会社の社長さんから、花山地区内の物件を取得してリフォームしたので、民泊などに活用できないかご相談をいただく。移住体験プログラムの受け皿や、法人の収入源としても活用できそうな見込みのため、民泊物件として運用していきたい。

- ・内見・試泊
  - ・住宅宿泊事業（民泊）・旅館業法（簡易宿所）の法令等調査
- ⇒申請に向けて現在準備中



## 中山間地域における小果樹類を活用した地域活性化支援事業（ふさすぐり事業）

※栗原農業改良普及センターの事業

花山の「持続可能な地域づくり」の活動において、「ふさすぐり」をきっかけとして農業部門の活性化モデルを構築する。中山間農業の維持・伝承と「農業＋X」を職業とする人材の確保・育成。

ロゴ制作、収穫応援ツアーへの参加、加工試作品試食会への参加など



# その他の活動について

## 地域特産物の生産

### 【 自然薯 】



### 【 ふさすぐり 】



## 湖畔のみせ 旬彩

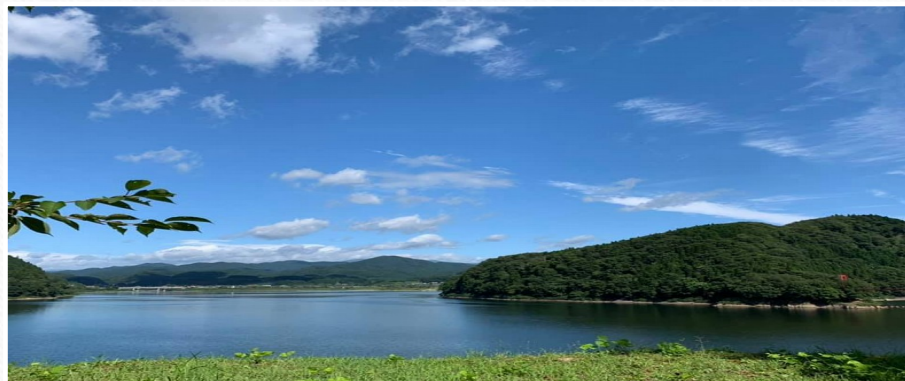
# 花山湖を一望できるくつろぎのお店 「湖畔のみせ 旬彩」

2021年4月23日  
今季の営業開始予定!



# 湖畔のみせ 旬彩

## カフェ



## 物販





# 湖畔のみせ 旬彩

ランチ



おにぎりランチ



ピザランチ

# 湖畔のみせ 旬彩

催事 【イワナの塩焼】

他にも…

- ・鮮魚さいち
- ・たこ焼き 南三陸たこボーイ



ご清聴ありがとうございました!

花山へ遊びに来て下さい♪

花山地区地域おこし協力隊  
一般社団法人はなやまネットワーク