

### くりはらの医療介護フェア

生活で役立つ話やコンサートなどを行います。

●日時 7月4日(土) 午前10時～午後3時30分

●場所 栗原文化会館

●入場料 無料

●内容

- 第1部 午前10時～正午 地域の医療・介護専門職による展示、ミニ相談、健康チェック、福祉用具・おふる体験、縁日コーナー
- 第2部 午後1時～3時 30分 やなせなな制作映画上映とコンサート

●在宅医療・介護連携支援センター ☎(21)5357



▲やなせなな氏

### 第61回宮城水彩展 栗原展

宮城水彩展作品展の中から、入賞作品などを展示します。

●日時 7月17日(金)～26日(日) 午前10時～午後5時

### 令和7年度実施の発掘調査

令和7年度の主な発掘調査の成果について、パネルや出土遺物を展示します。

●日時 7月17日(金)～9月13日(日)

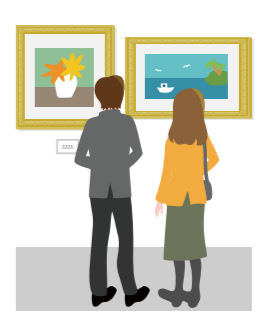
●午前9時30分～午後4時30分 ※毎週月曜日、祝日は休館

●場所 一迫埋蔵文化財センター(山王ろまん館)

●展示内容

- 源光遺跡(築館地区)
- 筒の池遺跡(高清水地区)
- 経ヶ崎遺跡(高清水地区)
- 高清水城跡(高清水地区)
- 坂ノ下浦II遺跡(瀬峰地区)

●入館料 210円



### くりはら遺跡発掘令和7年度実施の発掘調査

令和7年度の主な発掘調査の成果について、パネルや出土遺物を展示します。

●日時 7月17日(金)～9月13日(日)

●午前9時30分～午後4時30分 ※毎週月曜日、祝日は休館

●場所 一迫埋蔵文化財センター(山王ろまん館)

●展示内容

- 源光遺跡(築館地区)
- 筒の池遺跡(高清水地区)
- 経ヶ崎遺跡(高清水地区)
- 高清水城跡(高清水地区)
- 坂ノ下浦II遺跡(瀬峰地区)

●入館料 210円

### 市民講座くりでんミュージアムがでるまで

くりでんミュージアムは来年度4月に開館10周年を迎えます。10周年に向けて市民講座を定期的に開催します。

●日時

- 第3回講座 7月25日(土) 午後2時～4時

●場所 栗原文化会館

●内容 くりでんの建築物をテーマにした市民講座

●定員 50人

●参加費 無料

●講師

- 山形大学 教授 永井康雄氏
- 一橋大学 教授 高嶋修一氏

●問い合わせ 田園鉄道公園 ☎(24)7961

### ダンスフェスティバル2026

●日時 8月30日(日) 午後1時30分

※午後1時開場

●場所 若柳ドリーム・パル

●入場料 500円

※チケットは、7月4日(土)午前10時から、若柳ドリーム・パル販売します。

### 放射能関連相談



▲昨年のダンスフェスティバル

※チケットが売完した場合、当日券は販売しません。

●若柳ドリーム・パル ☎(32)6600

食品測定を希望する人は、問い合わせ先に申し込みください。

●測定内容 食品の放射性物質測定

※市内の空間放射線量は、市ウェブサイトで確認してください。

●産業経済部 林業畜産課 放射性廃棄物対策室 ☎(22)1136

### 市プロモーション映像を募集

市の白慢や魅力を表現した映像作品を募集します。

作品は、YouTube市

### 細倉マインパーク カンテラまつり

約300個のカンテラが、坑道内を幻想的に照らします。

●日時 7月18日(土)～8月31日(月)

●午前9時30分～午後5時 ※午後4時30分最終入場

●場所 細倉マインパーク 坑道内

●料金

- 大人 5000円
- 中学・高校生 4000円
- 小学生 3000円
- 未就学児 無料

●問い合わせ 細倉マインパーク ☎(55)3215



### 第28回白鳥省吾賞「詩」作品募集

詩人・白鳥省吾の功績を顕彰するため、口語自由詩を募集します。

●募集期限 10月31日(土)

※当日消印有効

●募集内容 「自然」、「人間愛」のいずれかをテーマにした自作の未発表作品で、1人2編以内。

1編につき400字詰め原稿用紙2枚以内で、楷書による縦書きとします。

●賞金(奨学金)

- 一般の部(高校生以上) 最優秀賞 1編 15万円
- 優秀賞 2編 各10万円

●募集方法 市内各施設に設置の募集要項を直接持参または、市立図書館に直接持参または、問い合わせ先に郵送で応募してください。

●郵送先 〒987-2252 栗原市築館葉師三丁目3番26号 白鳥省吾記念館 白鳥省吾賞「詩」募集事務局



### 劇団四季ファミリーミュージカル公演 王様の耳はロバの耳

今年も劇団四季がやってきます。今年「本当のことをいう勇氣」をテーマに物語を上演します。ぜひ、お越しください。

●日時 10月24日(土) 午後3時30分

●場所 若柳ドリーム・パル

●内容 劇団四季ファミリーミュージカル「王様の耳はロバの耳」の上演

●入場料 チケットは、8月2日(日)午前10時から、若柳ドリーム・パル、劇団四季公式ウェブサイト販売

●全席指定

- 一般(中学生以上) 5500円
- 3歳～小学生 3500円

※当日券は500円増し。

※チケットが売完した場合、当日券は販売しません。

●問い合わせ先 劇団四季 チケット予約 SHIKI ON-LINE TICKET

