



広報

# くりはら

2012(平成24)年8月1日発行  
第147号

AUGUST

8



トピックス 夏祭り&花火大会

…8~10

## 目次

放射能関連情報	2~4
災害関連情報	4
市からのお知らせ	5~7
話題今くりはら	11~15
健康専科	16~19
子育ての輪	20
環境・衛生ノート	21
生涯学習のひろば	22・23
みんなでとしょかん	24
情報あれこれ	25~27
休日急患診療当番医 ほか	28

## 夏本番！プールでいっぱい泳ごう

本格的な厳しい暑さの夏がやってきました。

市内の各小学校などでは、水泳の授業が行われ、子どもたちはプールで元気いっぱいに水を浴び、上手に泳げるように一生懸命頑張っていました。

あす  
みんなで 明日へ



◆ 放射性物質の測定結果 ◆

◇持ち込みなどによる食品の測定状況

Table with 4 columns: 区分, 品目名, 測定済検体数, 放射性セシウムが100ベクレル/kgを超えた検体数. Includes categories like 野菜類 (山菜類, 山菜以外の一般野菜) and 穀類.

(測定日：6月21日～7月20日／単位：検体)

Table with 4 columns: 区分, 品目名, 測定済検体数, 放射性セシウムが100ベクレル/kgを超えた検体数. Includes categories like 果樹類, イモ類, キノコ類, 魚類, 豆類, その他加工品.

(単位：検体)

Summary table for food items: 測定済検体数(合計) 562, 放射性セシウムが100ベクレル/kgを超えた検体数(合計) 13.

※簡易測定器による測定値です
※放射性ヨウ素については、すべて不検出でした
※100ベクレル/kgは、一般食品の販売などで流通可能な放射性セシウムの基準値です
※米・大豆は、経過措置による暫定規制値(放射性セシウムの値が500ベクレル/kg)が適用されます
※検出下限値は10ベクレル/kgです

◇学校などの給食使用食材の測定結果

(単位：ベクレル/kg)

Table with 6 columns: 測定日, 測定施設, 食材 (放射性ヨウ素, 放射性セシウム), 完成調理品 (放射性ヨウ素, 放射性セシウム). Date: 7月2日～13日.

※検出限界：10ベクレル/kg(10ベクレル/kg未満は「不検出」と表示されます)
※おおむね1週間に1回測定しています
※完成調理品：主食、主菜、副菜、牛乳など当日の給食をすべて混合したものを測定しています



空間放射線量および放射性物質の測定結果は、以下の表のとおりです。
学校給食などの使用食材や水道水、林産物(菌床ナメコ)中の放射性物質は、すべて不検出で、安全を確認しました。
市が管理する3つの下水道浄化センターで、下水汚泥に含まれる放射性物質は、すべて国の基準値を下回りました。
また、浄水発生土(浄水場の浄水処理過程で除去される土砂)に含まれる放射性物質の一部が、国の基準を超えたことから、コンクリートなどの原材料として再利用することを見合わせ、適切に処理・処分しています。
なお、ブルーベリーは、県の検査により国の基準を超えたため、7月13日以降の出荷の自粛を県から要請されています。市としては、今後、自粛解除に向け、県が行う測定などへ協力していきます。

◆ 空間放射線量の測定結果 ◆

(単位：マイクロシーベルト/時)

◇各消防施設の測定結果

(測定日：7月5日～23日)

Table showing radiation levels at fire stations (消防本部, 東分署, 北分署, 南出張所, 西出張所) at different heights (50cm, 1m).

◇保育所、幼稚園、小・中学校の測定結果

(測定日：7月17日～20日 測定場所：校庭、園庭)

Large table showing radiation levels at various facilities (schools, kindergartens, nurseries) at 50cm and 1m heights.

※高清水幼稚園、鶯沢幼稚園、金成幼稚園は幼保一元化施設のため、保育所施設には掲載していません
※測定値については、放射性物質対処特措法に基づく測定表記(50cm、1m)で掲載していますので、地表の測定値については、学校だよりや市ホームページで確認してください



食品の放射性物質測定

自宅で栽培している農産物などの放射性物質を測定しています。
測定は、予約制です。
希望する方は、平日の午前8時30分から午後5時まで、危機管理室に電話で申し込みください。

〔持ち込みによる測定〕

測定場所
ふるさとセンター
サークル作業室

測定時間
午前9時～午後5時
※土・日曜日、祝日を除く

〔巡回測定〕
若柳総合支所
8月10日(金)まで

高清水総合支所
8月13日(月)
9月7日(金)

花山総合支所
8月1日(水)
8月28日(火)

測定時間
午前9時～午後5時
※土・日曜日、祝日を除く

総務部危機管理室
☎(22)1149

市民バス

お盆期間の市民バス運行

企画部市民協働課 ☎(22)1164

お盆期間の8月13日(月)から16日(木)までの市民バス運行については、下記のとおりです。詳しくは、バス車内および停留所に掲示してありますので確認してください。

□休日ダイヤ 古川線、築館一関線、くりはら田園線、若柳線、花山線、岩ヶ崎線、玉沢線、文字線

□連休 上記路線以外



【排水設備工事責任技術者試験】
日時 10月23日(火)
午後1時30分～4時
対象者 市に技術者として登録を予定している方
場所 県仙台合同庁舎(予定)
申込期間 8月20日(月)～9月10日(月)
申し込み 申込書に必要事項を記載の上、金成庁舎2階下水道課に申し込みください

問 上下水道部下水道課 ☎(42)1133

【受験講習】※希望者のみ
日時 10月4日(木)
午後1時～4時
対象者 受験講習を希望する方
場所 県教育会館(予定)
申し込み 排水設備工事責任技術者試験の申し込みの際に受け付けします

税

納税の相談はお早めに!! 総務部税務課 ☎(22)1121 各総合支所市民サービス課

税金には納付の期限(納期限)があります。納期限を過ぎると、納める日までの日数に応じて延滞金が発生します。事情により納期限までに納めることが難しい場合は、分割納付などの方法がありますので、早目に税務課、または最寄りの総合支所市民サービス課へ相談してください。

◆延滞金の計算例◆

10万円の税金を、1年間滞納した場合
① 税額 100,000円 × 4.3% × 30 / 365日 (納期限の翌日から1月を経過する日まで)
② 税額 100,000円 × 14.6% × 335 / 365日 (①の期間の翌日から納付の日まで)
①+② 延滞金額 13,700円 ※100円未満は切り捨て

※実際の納付金額は、本税と督促手数料(100円)を加えた額となります
※①の割合は、日本銀行法に定められた商業手形の基準割引率によって変動します

道路

みたて 御館橋全面通行止めにご協力を

問 建設部建設課 ☎(22)1152

市では、金成沢辺地内の三迫川に架かる御館橋の災害復旧工事を行っています。今後の作業は、通行に著しく危険が伴うため、次の期間を全面通行止めになります。ご不便をお掛けしますが、ご理解とご協力をお願いします。

●通行止め予定期間 9月3日(月)～11月30日(金)



下水

宮城県下水道排水設備工事責任技術者試験

◇水道水の測定結果

(単位:ベクレル/kg)

Table with 4 columns: 採取日, 採水場所(地区), 測定値(放射性セシウム), 水道水の管理目標値(放射性セシウム). Rows for 7月4日 and 7月11日.

※1 食品衛生法に基づく飲料水の基準値です
※厚生労働省の通知により、4月1日以降モニタリングの対象は放射性セシウムのみとなります

◇林産物の測定結果(宮城県実施)

(単位:ベクレル/kg)

Table with 4 columns: 採取日, 品目, 測定値(放射性セシウム), 基準値(放射性セシウム). Row for 7月2日 菌床ナメコ.

※基準値は、食品衛生法の規定に基づく食品中の放射性物質に関する基準値です

◇川魚の測定結果(宮城県実施)

(単位:ベクレル/kg)

Table with 4 columns: 採取日, 品目, 測定値(放射性セシウム), 基準値(放射性セシウム). Rows for 7月1日 アユ and 7月4日 ウナギ.

※基準値は、食品衛生法の規定に基づく食品中の放射性物質に関する基準値です

◇浄水発生土の測定結果

(単位:ベクレル/kg)

Table with 3 columns: 採取日, 採取場所(地区), 測定値(放射性セシウム). Rows for 7月4日 and 7月11日.

※原子炉規制法に定めるコンクリートなどに使用可能な基準は、放射性セシウム100ベクレル/kg以下です

◇ブルーベリーの測定結果(宮城県実施)

市内のブルーベリーを県で検査した結果、国の基準を超える放射性セシウムが検出されたため、県から市内でブルーベリーの出荷の自粛が要請されています。

(単位:ベクレル/kg)

Table with 4 columns: 採取日, 品目, 測定値(放射性セシウム), 基準値(放射性セシウム). Row for 7月13日 ブルーベリー.

※基準値は、食品衛生法の規定に基づく食品中の放射性物質に関する基準値です

◇下水汚泥の測定結果

(単位:ベクレル/kg)

Table with 4 columns: 採取日, 採取場所, 放射性ヨウ素, 放射性セシウム. Rows for 7月10日 and 7月11日.

※肥料原料として利用する下水汚泥の基準は、放射性セシウム200ベクレル/kg以下です



▲支援制度で被災した倉庫を解体した例

被災住家等の解体・運搬・処分に係る支援制度
市では、東日本大震災で住宅や作業場など、被災住家等の解体・運搬費用に係る支援および災害廃棄物無料処分を行っており、その申請期限は9月28日(金)までです。対象となる建物などを

所有している方で、解体をお考えの方は、早めに申請手続きをしてください。また、既に解体してしまつた方でも申請が可能ですので、環境課または各総合支所市民サービス課まで相談してください。

問 市民生活部環境課 ☎(22)3350

東日本大震災 災害関連情報



意見募集

暴力団排除条例(案)への意見募集

問 総務部危機管理室 ☎(22)1149

市が発注する公共事業などからの暴力団排除の徹底や、市民の皆さんの暴力団排除意識の高揚のため制定を予定している暴力団排除条例(案)について、パブリックコメントを実施し、広く皆さんからの意見・提案を募集します。

● 募集期間 8月10日(金)～30日(木)

● 応募方法 危機管理室、または各総合支所市民サービス課に備え付けの様式に必要事項を記載の上、提出先に直接または郵送、ファクス、Eメールのいずれかで提出してください

※電話による意見・提案は、受け付けません
※直接持参する場合は、土・日曜日を除く午前8時30分から午後5時まで受け付けます
※詳しくは、ホームページをご覧ください
お問い合わせください
URL http://www.kuriharacity.jp/

● 提出先 □各総合支所市民サービス課窓口

□危機管理室
ファクス(22)0312
〒987-2293

栗原市築館薬師一丁目7番1号
Eメール kikanri@kuriharacity.jp

募集

薬師まつり参加者募集!

問 築館総合支所市民サービス課 ☎(22)1114

11月3日(土)の薬師まつりパレードに参加する役者および団体を募集します。

● 募集内容

役者

□藤原秀衡役 1人

※20歳から40歳までの男性

□武将役 4人

※役名(金売吉次、炭焼藤太、金為貞、気仙三郎)

※20歳以上の方で、性別は問いません

出演団体 20団体程度

※パレードで演技を披露していただきます

● 受付期間 ※土・日曜日を除く
8月1日(水)～

9月14日(金)
午前8時30分～

午後5時15分

● 申し込み 築館総合支所市民サービス課(薬師まつり実行委員会)に電話で申し込みください

※応募者多数の場合は、主催者側で選考決定します

市からのお知らせ 電話帳

- 市役所(代表) ☎(22)1122
築館総合支所 市民サービス課
市民係、福祉係 ☎(22)1111
産業建設係 ☎(22)1114
築館・志波姫保健推進室 ☎(22)1171
築館・志波姫教育センター ☎(23)1236
若柳総合支所 市民サービス課
市民係、福祉係 ☎(32)2121
産業建設係 ☎(32)2124
若柳・金成保健推進室 ☎(32)2126
若柳・金成教育センター ☎(32)2127
栗駒総合支所 市民サービス課
市民係、福祉係 ☎(45)2111
産業建設係 ☎(45)2114
栗駒・鶯沢保健推進室 ☎(45)2137
栗駒・鶯沢教育センター ☎(45)2225
高清水総合支所 市民サービス課
市民福祉係 ☎(58)2111
産業建設係 ☎(58)2113
高清水・瀬峰保健推進室 ☎(58)2119
一迫総合支所 市民サービス課
市民福祉係 ☎(52)2111
産業建設係 ☎(52)2114
一迫・花山保健推進室 ☎(52)2130
一迫・花山教育センター ☎(52)2115
瀬峰総合支所 市民サービス課
市民福祉係 ☎(38)2111
産業建設係 ☎(38)2114
瀬峰・高清水教育センター ☎(38)2127
鶯沢総合支所 市民サービス課
市民福祉係 ☎(55)2111
産業建設係 ☎(55)2114
金成総合支所 市民サービス課
市民福祉係 ☎(42)1111
産業建設係 ☎(42)1114
志波姫総合支所 市民サービス課
市民福祉係 ☎(25)3111
産業建設係 ☎(25)3114
花山総合支所 市民サービス課
市民福祉係 ☎(56)2111
産業建設係 ☎(56)2114

住宅

市営住宅 入居者募集

問 建設部建築住宅課 ☎(22)1153

● 募集する住宅

□改良柳沢住宅(鶯沢) 1戸

□館輪住宅(志波姫) 1戸

□宿川原特定公共賃貸住宅(鶯沢) 1戸

● 受付期間 8月1日(水)～10日(金)

午前8時30分～

午後5時15分

※土・日曜日を除く

● 申し込み

建築住宅課、または各総合支所市民サービス課に備え付けの募集要項を確認の上、申し込みください

窓口

電話予約による 証明書の時間外交付

問 市民生活部市民課 ☎(22)3211
問 各総合支所市民サービス課

● 平日の予約受付時間内に電話で予約をすると、その日の午後7時まで証明書などを受け取れる「電話予約による証明書等時間外交付サービス」を行っています。

● 予約受付日時 月曜日～金曜日の午前8時30分～午後5時

(年末年始と祝日を除く)

※交付時間は、予約した日の午後5時15分～7時

● 予約方法 希望する総合支所市民サービス課に電話予約

● 交付場所 予約をした総合支所市民サービス課

● 予約できる方 市内に住所がある方

● 交付を受ける方 予約した本人

● 対象となる証明書 予約者本人、または同一世帯に属する方に關する次の証明書

▽住民票関係 住民票の写し、住民票除票、住民票記載事項証明書

▽印鑑登録関係 印鑑登録証明書

※証明を受けられる方の印鑑登録証(カード)を提示してください

▽税関係 納税証明書、課税証明書、所得証明書、資産証明書

※本人以外の資産証明書の交付には、委任状が必要です

● その他 交付の際に本人確認を行います

● 本人を確認できる書類(運転免許証などの顔写真付きのもの)を持参してください



窓口

日曜日の窓口 開庁日

問 市民生活部市民課 ☎(22)3211
問 築館総合支所市民サービス課 ☎(22)1111
問 金成総合支所市民サービス課 ☎(42)1111

- 日時・場所 □8月12日(日) 築館総合支所市民サービス課 午前8時30分～正午
□8月26日(日) 金成総合支所市民サービス課 午前8時30分～正午
● 業務内容 戸籍・住民票・印鑑・税関係の証明書などの交付 ※市内どこの地区にお住まいの方でも利用できます



一緒に遊ぼうよ!

はげまし学園 親と子の集い

問 はげまし学園 ☎(22)1623

8月8日(水)・22日(水) 午前10時30分～11時30分

※参加される方は、事前に申し込みください

- 内容 歌遊び、製作遊び、体操など
● 対象 心身の発達に心配のある幼児と保護者
● 場所 はげまし学園 ※随時見学もできます

2012 栗原市産業まつり

～心をつないで みんなで明日へ～

市民一丸となって元気に活動している栗原市の魅力を、全国へ向けて発信する祭りです。

ぜひ、ご家族おそろいでお越しください。

とき 10月28日(日) 午前9時30分～午後3時30分

ところ 若柳ドリーム・パル

出店者募集中!

- 申込期限 9月18日(火)【必着】
● 出店料 1小間1,000円 ※電源を使用する場合、別途1口500円
①小間規格 間口270cm(1間半)×奥行360cm(2間)
②配置備品 長テーブル(180cm×45cm)2台、イス4脚
● 出品物 特に限定はしませんが、産業まつりの趣旨を理解の上、できるだけ安価で販売できるものとします
● その他 装飾、什器などの使用に関する経費は出店者の負担とします



お問い合わせ 産業経済部産業戦略課 ☎(22)1220
(出店について)田園観光課 ☎(22)1151



### 第37回 一迫夏まつり花火大会

14日(火) 午後7時～9時  
 一迫中央公園迫川河畔  
 ※雨天時は、17日(金)に延期  
 ●灯ろう流し 午後7時～ ●花火大会 午後8時～  
 問 一迫夏まつり花火大会実行委員会  
 (一迫花山商工会内) ☎(52) 3300



### うぐいすの里夏まつり

14日(火) 午後6時～9時  
 鶯沢幼稚園・保育所駐車場  
 ※雨天時は、15日(水)に延期  
 地元で伝わる郷土芸能や子どもみこし、盆踊りなど、懐かしいふるりの夏祭り。  
 ●郷土芸能、子どもみこし・山車のパレード、盆踊り、花火大会  
 問 うぐいすの里夏まつり実行委員会  
 (鶯沢総合支所市民サービス課内) ☎(55) 2114



### 2012 栗駒ふるさと祭り

15日(水) 午後2時～9時  
 ※雨天時は、灯ろう流し、花火大会のみ17日(金)に延期  
 ●神楽大会(栗駒みちのく伝創館) 午後2時～6時  
 ●灯ろう流し(岩ヶ崎大橋河川公園) 午後7時～  
 ●花火大会(三迫川河川公園) 午後7時45分～9時

問 栗駒鶯沢商工会 ☎(45) 2191



### 2012 せみね夏祭り

14日(火) 午後4時～9時  
 瀬峰公民館前お祭り広場  
 ※雨天時は、15日(水)に延期  
 ●子どもリサイクルみこし、みこしパレード、郷土芸能大会(空手演武、よさこい踊り、神楽)、盆踊り大会、抽選会  
 問 2012 せみね夏祭り実行委員会  
 (栗原南部商工会瀬峰支所内) ☎(38) 3258



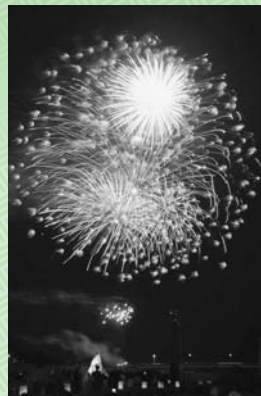
### 第57回 泉のふるさと“たかしみず”夏まつり

14日(火) 午後1時～9時  
 旧高清水総合支所駐車場(中町地内)  
 ※雨天時は、15日(水)に延期  
 ●バンド演奏、ちびっこ広場、手踊り、子どもみこし、お楽しみ抽選会など  
 問 第57回泉のふるさと“たかしみず”夏まつり実行委員会  
 (栗原南部商工会高清水支所内) ☎(58) 2264

### 若柳夏祭り流灯花火大会

16日(木) 午後4時～9時  
 迫川河畔ほか ※雨天時は、19日(日)に延期  
 戦没者などの霊を慰める施食会供養祭を皮切りに、河川公園内に設置された特設ステージでは、弥助ばやしなどの郷土芸能が、商店街では躍動感あふれるよさこい踊りが披露されます。流灯花火大会では、慰霊の流し灯ろうの光がやんわりと水面を照らし、約4,000発の花火が夏の夜空を彩ります。  
 ●施食会供養祭(迫川河川敷)  
 ●手踊りの競演(中町商店街)  
 ●郷土芸能祭(川北河川公園)  
 ●流灯花火大会(迫川河川敷)

問 若柳金成商工会 ☎(32) 3100  
 問 若柳総合支所市民サービス課 ☎(32) 2124



### 金成夏祭り(よさこいまつり)

5日(日) 午後5時～8時  
 金成総合支所前駐車場 ※雨天時は中止  
 ●宮城・岩手のよさこい団体20チームによるよさこいまつり  
 問 金成夏まつり実行委員会  
 (若柳金成商工会金成支所内) ☎(42) 1473



### はなやま夏まつり

13日(月) 午後7時～9時  
 自然薯の館前 ※雨天時は、石楠花センター  
 ●盆踊り、抽選会など  
 問 はなやま夏まつり実行委員会 ☎(56) 2265



### 第23回 水車まつり

■花火大会  
 14日(火) 午後1時～9時  
 市道 川の口線  
 (イオンスーパーセンター栗原志波姫店北側)  
 ※雨天時は、15日(水)に延期  
 ●大道芸 午後1時～ ●よさこい 午後6時～  
 ●花火大会 午後8時～  
 ■イベント  
 26日(日) 午前9時30分～午後3時30分  
 この花さくや姫プラザ  
 ●ニュースポーツ大会 ●歌と踊りの競演など

問 栗原南部商工会志波姫支所 ☎(25) 3868  
 問 栗っこ農業協同組合志波姫支店 ☎(25) 3211  
 問 志波姫総合支所市民サービス課 ☎(25) 3114

2012年  
8月



### しづはた姫コンテスト

4日(土) 午後6時～  
 築館総合支所特設会場  
 ミスしづはた姫は、11月3日(土)に開催される「薬師まつり」で、御所車に乗るまつりの華「北の方(幼名しづはた姫=藤原秀衡の妻)」を演じます。  
 問 しづはた姫コンテスト実行委員会  
 ※問い合わせは電子メールのみ E-MAIL shiduhata@gmail.com



### つきだて七夕まつり

4日(土)・5日(日)  
 午前10時～午後9時30分  
 築館商店街  
 (歩行者天国開設区間)  
 ※雨天時は中止  
 ●4日(土) 七夕飾り付けコンクール  
 ●5日(日) 手踊りパレード  
 問 栗原南部商工会築館本所 ☎(22) 3611





## 若柳支部環境美化活動 きれいなまちづくりを

7月5日(木)／若柳地区川南

築館たばこ販売協同組合若柳支部の主催による環境美化活動が実施されました。

当日は雨上がりの中、組合員13人が、若柳地区川南を中心に街路周辺の清掃活動を行い、ゴミ袋で約10袋のゴミを拾い集めました。

参加した組合員は「住む人にとっても、訪れる人にとっても、きれいなまちは、気持ちがいいものですね。今後も、定期的に清掃活動を行っていきたいです」と話していました。

皆さんもきれいなまちづくりを心掛けましょう。



▲築館たばこ販売協同組合若柳支部による清掃活動の様子

若柳

## 第26回羽蝶蘭・千鳥・夏の花展 愛らしいウチョウランが人々を迎える

7月7日(土)・8日(日)／築館ふるさとセンター

築館野草会の主催で「第26回羽蝶蘭・千鳥・夏の花展」が開催されました。

会場には、会員たち自慢のウチョウランや山野草など約430点が展示され、訪れた人々を楽しませていました。また、日本では、絶滅危惧種に指定されている、黄色の花を付けた「オオタヌキモ」も展示されました。

来場者は、色鮮やかで、愛らしくも力強く咲く花々の出来栄に関心し、栽培・管理方法を展示者から熱心に教わるなど、夏の花展を満喫していました。



▲会場いっぱいにウチョウランなどを展示

築館

## 平成24年度栗原根岸行政区自主防災訓練 みんなで力を合わせて助け合う

6月24日(日)／栗駒栗原根岸農業担い手センター

栗原根岸行政区で、6月24日(日)に区民60人が参加し、自主防災訓練を実施しました。

訓練は、防災行政無線の子局を使った放送、隊員による安否確認と情報収集、炊き出し、栗原消防署北分署職員の指導を受けて簡易担架の作成や初期消火訓練を行いました。

実地訓練後に、岩手・宮城内陸地震のDVDを鑑賞し、災害の教訓を風化させないことを確認し合い、いざというときに、みんなで力を合わせて助け合うことの大切さを参加者全員で再認識しました。

栗駒

(寄稿者：栗駒栗原根岸行政区 区長 菅原 直芳さん)



▲初期消火訓練の様子

### みんなのひろば

地域の祭りやちょっとした良い話、新しい取り組みなど、とっておきの写真や情報をお寄せください。

☎ 企画部市政情報課 ☎(22)1126

## 伊豆沼・内沼はすまつり

1日(水)～31日(金) 午前8時～午後5時

若柳会場(伊豆沼)

※県伊豆沼・内沼サンクチュアリセンター前船着場

築館会場(内沼)

※市サンクチュアリセンターつきだて館前船着場

沼一面を覆い尽くすほどに咲き誇るハスの花を、遊覧船から間近に楽しむことができます。

●遊覧船の運航

料金 個人…大人(中学生以上)700円  
子ども(小学生)…400円

※団体割引あり(20人以上)

※悪天候時には、遊覧船運航を中止

☎ 産業経済部田園観光課 ☎(22)1151



## 8月の市

●いちはさま朝市  
お盆市

日時 12日(日)  
午前6時～

場所 一迫多目的広場

☎ いちはさま朝市運営委員会 ☎(52)2114

●築館朝市

日時 5日(日)  
午前6時～

場所 栗原市役所前  
(ふるさとセンター前)

●築館朝市(盆市)

日時 12日(日)・13日(月)  
午前6時～

場所 栗原市役所前  
(ふるさとセンター前)

☎ 築館朝市運営委員会 ☎(22)1905

### ●夏祭りイベントのスケジュール

日 時	イベント名	場 所
31日(金)まで 午前9時30分～午後5時	細倉メインパークカンテラ祭り	細倉メインパーク観光坑道内
1日(水)～31日(金) 午前8時～午後5時	伊豆沼・内沼はすまつり	伊豆沼・内沼
4日(土)・5日(日) 午前10時～午後9時30分	つきだて七夕まつり	築館商店街(歩行者天国開設区間)
4日(土) 午後6時～	しづはた姫コンテスト	築館総合支所特設会場
5日(日) 午後5時～8時	金成夏祭り(よさこいまつり)	金成総合支所前駐車場
13日(月)・14日(火) 午前11時30分～	細倉メインパーク夏まつり	細倉メインパーク野外ステージ
13日(月) 午後7時～9時	はなやま夏まつり	自然薯の館前
14日(火) 午後1時～9時	泉のふるさと“たかしみず”夏まつり	旧高清水総合支所駐車場(中町地内)
14日(火) 午後1時～9時	水車まつり(花火大会)	市道川の口線(志波姫)
14日(火) 午後4時～9時	せみね夏祭り	瀬峰公民館前お祭り広場
14日(火) 午後6時～9時	うぐいすの里夏まつり	鶯沢幼稚園・保育所駐車場
14日(火) 午後7時～9時	一迫夏まつり花火大会	一迫中央公園迫川河畔
15日(水) 午後2時～9時	栗駒ふるさと祭り	栗駒みちのく伝創館ほか
16日(木) 午後4時～9時	若柳夏祭り流灯花火大会	迫川河畔ほか
26日(日) 午前9時30分～午後3時30分	水車まつり(イベント)	この花さくや姫プラザ

※雨天時の対応など、詳しくは各イベント情報を確認してください

## 細倉メインパーク夏まつり

13日(月)・14日(火) 午前11時30分～

細倉メインパーク野外ステージ

今年も来場者に感謝の意味をこめて、郷土芸能などのイベントを開催します。

☎ 細倉メインパーク ☎(55)3215



## 細倉メインパークカンテラ祭り

31日(金)まで 午前9時30分～午後5時

細倉メインパーク観光坑道内

子どもたち手作りの空き缶カンテラ300個を坑道内に展示しています。坑道内は美しい星空のように光り輝く幻想的なトンネルとなります。小さなカンテラとノミひとつで時代を切り開いた、先人坑夫たちの思いがしのべられます。

●震災復興特別割引料金

(大人450円、中学生350円、小学生300円、小学生未満無料)

☎ 細倉メインパーク ☎(55)3215





ISSF WORLD CUP RIFLE/PISTOL MUNICH,GER  
秋山選手がワールドカップで金メダル!  
5月24日(木)~25日(金)/ドイツ・ミュンヘン



ライフル射撃



秋山輝吉選手 (栗駒西田出身)

栗駒西田出身の秋山輝吉選手が、ライフル射撃の日本代表としてワールドカップに出場し、見事優勝を果たしました。

秋山選手が出場した種目は「ラピッドファイアピistol」で、25m離れた直径10cmの5つの的を狙い、8秒、6秒、4秒の制限時間

内で、各5発速射する競技です。これを2日間で4回繰り返し、計60発600満点で上位6人が決勝に進む条件の中、秋山選手は584点、48人中6位で予選を通過しました。4秒の速射での中心部に当たった数を競う決勝では、8回40発の射撃で、世界タイ記録となる34発を命中させ、日本人で初めての金メダルに輝きました。



▲秋山選手の射撃の様子

第28回わんぱく相撲全国大会  
佐藤君が横綱目指して出場

7月29日(日)/東京都墨田区・両国国技館

4年生の部



鷺沢小学校 4年 佐藤 綜哉 君 (栗駒山口)

第40回日本リトルシニア野球選手権大会  
市内の中学生4人が出場

8月1日(水)~6日(月)/東京都新宿区・明治神宮野球場ほか



宮城大崎チーム

高清水中学校3年 佐々木 碧 君 (高清水7区)  
高清水中学校2年 永沼 良介 君 (高清水3区)  
高清水中学校2年 高橋 諒 君 (高清水11区)  
若柳中学校1年 村井 優輔 君 (若柳内谷川)

第30回全国ホープス卓球大会  
市内から若柳クラブが出場

8月4日(土)~6日(月)/東京都大田区・大田区総合体育館

女子団体の部



若柳クラブ

若柳小学校6年 佐藤 和花 さん (若柳川原)  
畑岡小学校6年 高橋 佐妃 さん (若柳大畑)  
若柳小学校5年 中澤 萌未 さん (若柳上町)  
畑岡小学校6年 佐々木 美玲 さん (若柳内谷川)

第28回全国小学生陸上競技交流大会  
伊東さんが走高跳に出場

8月25日(土)/神奈川県横浜市・日産スタジアム

女子走高跳



玉沢小学校 6年 伊東 沙葵 さん (築館下照越)

春の褒章

藍綬褒章



菅原 昭 さん (栗駒里谷)

統計調査功績 元 農林業センサス調査員

平成24年春の褒章が発表され、公益に貢献・尽力された菅原 昭さんと菅原 信夫さん(栗駒角ヶ崎)が藍綬褒章を受章されました。

※写真紹介は、ご本人の都合により、1人の方のみとなります



第33回「少年の主張」栗原大会  
私は1人の世界人として

7月13日(金)/志波姫中学校体育館

青少年のための栗原市民会議が主催する「第33回「少年の主張」栗原大会」が開催されました。

大会では、市内9中学校の代表生徒が、日ごろ感じたさまざまな思いなどを発表しました。その中、栗駒中学校3年生の青沼 英輝君による「世界人として」と題した主張が、見事最優秀賞に輝きました。

青沼君は、5年前に中国から日本に来て、互いの国の緊張した関係を、自らが体験を通して感じ、「メディアでは伝えられない小さな出来事を、私は1人の世界人として、より多くの人に伝えられるように精一杯



▲最優秀賞に輝いた青沼君の発表

努力していきたい」と思いを伝え、また、「この地球に生活しているすべての人が、祖父が戦争下でも正しく日本人を見極めていたような目と心を持って、人種や偏見という壁を持たない世界人として、世間を見ていきませんか」と会場の皆さんに熱く語り掛けていました。

志波姫

市長随想

「ものづくりの伝統」

トヨタの「第3の国内生産拠点」として、トヨタ自動車東北と、岩手県に工場を持つ関東自動車工業、市内にも工場を持つセントラル自動車が続合し、7月1日に「トヨタ自動車東北」が発足しました。宮城および東北地域とともに歩む会社として、その発展に大いに期待しています。

7月12日には、仙台市内で発足披露パーティーが開催され、出席者への記念品として栗原の伝統工芸品「若柳地織」が贈られ、生産者である千葉孝機業場の千葉夫妻も招待されていました。

「千葉孝機業場」では、現在のトヨタの原点である豊田式織機株式会社が大正時代に生産した「豊田式鉄製小動力織機Y式」が現在も稼働しており、独特のやわらかい肌触りと風合いの製品が生

産されています。約100年前の織機が今もなお生産し続け、現役で働く姿にトヨタ自動車の役員が感動して、「ぜひ、記念品に」とお願いされたと聞きました。



▲千葉孝機業場の織機

栗原市長 佐藤 勇





●「輝け日本一!」では、全国大会、世界大会に出場する市民や市出身者を紹介します。情報をお寄せください。☎企画部市政情報課広報広聴係 ☎(22)1126

□ボート 8月2日(木)~5日(日) / 新潟県東蒲原郡・県立津川漕艇場 (女子ダブルスカル)



佐沼高等学校 3年 武田 朋香 さん (若柳南大通)

□柔道 8月2日(木)~6日(月) / 富山県射水市・アルビス小杉総合体育センター (男子団体の部) (個人の部) (女子個人の部)



東北高等学校柔道部 3年 菊池 竜也 君 1年 中嶋 剛志 君 (一迫本沢) (志波姫 町)



小牛田農林高等学校 3年 蓮沼 萌 さん (志波姫橋本)

2012 北信越かがやき総体(インターハイ) 君は今 希望とともに 緑の大地をかけぬける

7月28日(土)~8月20日(月) / 新潟県、富山県、石川県、福井県、長野県

□自転車 7月29日(日)~8月1日(水) / 新潟県南魚沼市・南魚沼市六日町地区周回特設ロードコースほか (個人ロード・レース、ポイント・レース)



古川工業高等学校 3年 細川 雅巳 君 (築館上照越)

□陸上 7月29日(日)~8月2日(木) / 新潟県新潟市・東北電力ビッグスワンスタジアム (男子4x100mリレー) (女子400mハードル、4x400mリレー)



仙台育英高等学校 2年 横山 龍太郎 君 (瀬峰藤田)



東北高等学校 3年 二階堂 あかり さん (志波姫城内)

□相撲 8月3日(金)~5日(日) / 長野県長野市・長野市オリンピック記念アリーナ(エムウェーブ)

Grid of photos and names for Sumo athletes from various schools like 小野寺, 菅原, 千葉, 富栄, 大畑, 泉田.

□ホッケー 8月1日(水)~5日(日) / 福井県 越前町人工芝ホッケー場ほか



築館高等学校男子ホッケー部

※築館高等学校男子ホッケー部の紹介は、紙面の都合上、団体名のみとなります

Portraits and names of ice hockey players from 天理高等学校, including 曾根 and 千田.

□剣道 8月7日(火)~9日(木) / 新潟県新潟市・新潟市東総合スポーツセンター

Grid of photos and names for Kendo athletes from 東陵高等学校 and 小牛田農林高等学校.

□卓球 8月1日(水)~5日(日) / 長野県長野市・長野市真島総合スポーツアリーナ(ホワイトリング) (男子シングルス) (男子学校対抗(団体の部))



島根県松徳学院高等学校 1年 鎌田 星矢 君 (高清水1区)



古川学園高等学校卓球部 1年 土田 航平 君 (高清水10区) 1年 鈴木 蓮 君 (若柳下在)





## 母子健康手帳交付日

医療機関で妊娠を確認したら、早めに母子健康手帳の交付を受けましょう。

交付日時	交付する総合支所
毎週月曜日 午前9時～正午	各総合支所 ※指定日・指定時間外の交付を希望される場合は、最寄りの保健推進室の保健師が市民生活部健康推進課母子保健担当へ相談してください

- ◎交付日が祝祭日の場合は、翌日の交付となります。
- ◎交付時に妊娠中の生活や栄養、母子保健サービス、子育てなどについて、保健師・栄養士が相談に応じます。
- ◎お住まいの地区以外で交付を希望する場合は、保健推進室へ相談してください。

## のびのび子育て相談日

心理士が、お子さんの成長発達や育児に関する悩み、お母さんの気分の落ち込みや不安などの相談に応じます。予約制です。申込先に電話で予約してください。

日程	時間	場所	申込先
24日(金)	午前10時～午後4時	市役所1階相談室(西側)	各保健推進室 市民生活部健康推進課

## 10～11か月児育児相談

離乳食もぐもぐ期の相談、生え始めた歯のお手入れの相談、子育てや遊び、子どもの成長発達の相談に応じます。

対象地区	場所	対象のお子さん	日程	受付時間
築館、志波姫	築館保健センター	平成23年9月生	29日(水)	午前9時30分～ 9時45分
高清水、一迫、瀬峰、花山	築館保健センター	平成23年9月生		
若柳、栗駒、金成、鶯沢	金成やすらぎセンター	平成23年9月生	23日(木)	

◎離乳食の食べさせ方の相談を随時受け付けます。

## 乳幼児健康診査

日程などの都合が悪い場合は、お住まいの地区を担当する保健推進室へ気軽に電話してください。

対象地区	場所	種類	対象のお子さん	日程	受付時間
築館、志波姫	築館保健センター	3～4か月児健康診査	平成24年4月生	31日(金)	午後0時30分～ 0時45分
		1歳6か月児健康診査	平成23年1月生	2日(木)	
		2歳児歯科健康診査	平成22年7月生	28日(火)	
		2歳6か月児歯科健康診査	平成22年1月生		
		3歳児健康診査	平成21年1月生	8日(水)	
高清水、一迫、瀬峰、花山	築館保健センター	3～4か月児健康診査	平成24年4月生	31日(金)	
		1歳6か月児健康診査	平成23年1月生	2日(木)	
		2歳児歯科健康診査	平成22年7月生	7日(火)	
		2歳6か月児歯科健康診査	平成22年1月生		
		3歳児健康診査	平成21年1月生	22日(水)	
若柳、栗駒、鶯沢、金成	金成やすらぎセンター	3～4か月児健康診査	平成24年4月生	9日(木)	
		1歳6か月児健康診査	平成23年1月生	30日(木)	
		2歳児歯科健康診査	平成22年7月生	21日(火)	
		2歳6か月児歯科健康診査	平成22年1月生		
		3歳児健康診査	平成21年1月生	1日(水)	

◎2か月児、8か月児の乳児一般健診は、母子健康手帳別冊に付いている無料受診券を使って指定の医療機関で受けましょう。  
※母子健康手帳別冊は、妊娠の届け出や転入などの際に、申請に基づき交付します

## 気軽に☆運動セミナー

市民の皆さんが体を動かす気持ち良さを体験し、運動を始めるきっかけづくりとなるよう、気軽に参加できる運動セミナーを実施します。

内容	場所	日程	時間
気軽に★太極拳	瀬峰公民館	3日(金)	午前9時30分～11時30分 [受付・健康チェック 午前9時30分 開会 午前10時]
エアロビでリフレッシュ!	志波姫この花さくや姫プラザ	9日(木)	
サーキットトレーニングで脂肪燃焼	栗駒みちのく伝創館	22日(水)	
ボールを使って美脚エクササイズ	若柳総合体育館	30日(木)	

- ◎上靴、バスタオル、水分補給用の水やお茶を持参の上、運動できる服装で参加してください。
- ◎医師から運動を止められていない限り、誰でも参加できますので、体調を整え、自由に参加してください。

## 住民検診

申し込みされた方は、忘れずに受診しましょう。

地区	日程	内容
若柳	1日(水)～3日(金)	生活習慣病予防健診、特定健診、高齢者いきいき健診、大腸がん検診、前立腺がん検診、肝炎ウイルス検診、胃がん検診、骨粗しょう症検診
栗駒	1日(水)、3日(金)	子宮がん検診(医療機関)
	17日(金)、20日(月)～24日(金)、26日(日)～28日(火)	胃がん検診
高清水	6日(月)～10日(金) ※木曜日を除く	子宮がん検診(医療機関)
一迫	20日(月)～31日(金) ※木・土・日曜日を除く	子宮がん検診(医療機関)
瀬峰	6日(月)～10日(金) ※木曜日を除く	子宮がん検診(医療機関)
	1日(水)、3日(金)	子宮がん検診(医療機関)
鶯沢	29日(水)～31日(金)	胃がん検診
	27日(月)～31日(金) ※木曜日を除く	子宮がん検診(医療機関)

## 献血日程

日程	時間	場所	種類
2日(木)	午前10時～午後0時30分	市消防本部	全血献血 ・200ml ・400ml
7日(火)	午前10時～11時	志波姫総合支所	
	午後3時30分～4時30分	栗原中央病院	

## リハビリ訪問指導

身体・言語機能などに障害を持つ方とその家族に対し、理学療法士などのリハビリ専門職が自宅を訪問し、在宅でのリハビリに関することや、住宅改修などについて相談に応じます。

日程	時間	対象	申込先
7日(火)	午後1時～4時	市内にお住まいの方	各保健推進室 市民生活部健康推進課 各地域包括支援センター
9月は4日(火)の予定です			

- ◎予約制です。申込先に電話で予約してください。
- ◎介護認定を受け、担当の介護支援専門員がいる方は、介護支援専門員を通して申し込みしてください。

## 精神保健相談

市民の方の心に抱えた不安や悩み、精神疾患について、専門の医師などが相談に応じます。申込先に電話で予約してください。

相談内容	日程	時間	場所	申込先
メンタルヘルス相談	28日(火)	午後1時30分～4時30分	市役所1階相談室(西側)	各保健推進室
引きこもり専門相談	16日(木)	午後1時30分～4時30分	栗原保健所	栗原保健所 母子・障害班 ☎(22)2118
アルコール等依存症専門相談	23日(木)	午後1時30分～4時30分		

◎精神保健の相談を随時受け付けます。

## コーヒーサロン<sup>こすもす</sup>秋桜

ちょっと誰かと話してみたい。悩み事がある人、寂しい人などなたでも結構です。立ち寄って話をしていきます。

日程	時間	場所	問い合わせ先
21日(火)	午前9時30分～11時30分	市民活動支援センター	こころの健康サポーターの会 会長 菅原 壽明氏 ☎(45)4297 市民生活部健康推進課

# 健康 専科

平成24年 8月

問 市民生活部健康推進課  
☎(22)0370

問 各保健推進室  
築館・志波姫(築館総合支所内)  
☎(22)1171  
若柳・金成(若柳総合支所内)  
☎(32)2126  
栗駒・鶯沢(栗駒総合支所内)  
☎(45)2137  
高清水・瀬峰(高清水総合支所内)  
☎(58)2119  
一迫・花山(一迫総合支所内)  
☎(52)2130

※詳しくは、市民生活部健康推進課  
または各保健推進室まで、問い合わせください

## 骨髄バンク に登録ください

登録日 7日(火)、21日(火)  
※事前に予約が必要

受付時間  
午前9時30分～  
11時30分

受付場所 栗原保健所  
問 栗原保健所疾病対策班  
☎(22)2117



### 社会保険被扶養者の特定健康診査

市では、社会保険被扶養者が特定健康診査を受診できるように、健診日を設けました。

まだ健診を受けていない方は、この機会に受診しましょう。

● 期日 8月21日(火)

● 受付時間

午前9時～11時  
午後1時～3時  
午後5時～6時30分

● 実施場所  
栗原文化会館2階  
大研修室

● 対象者  
社会保険被扶養者の方のみ受診できます

※市国民健康保険加入者と  
社会保険被保険者(本人)  
は受診できません

● 持ち物

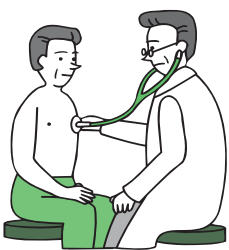
□ 加入保険先から発行された特定健康診査受診券  
□ 健康保険証

● 個人負担

加入保険先によって負担金額が異なりますので、特定健康診査受診券に記載された金額を、健診会場でお支払ってください

● 注意事項

加入保険先によっては、契約を取り交わしていないため、受診できないこともあります。不明な場合は、加入している医療保険の事務局へ問い合わせしてください



### 食中毒を予防しましょう

魚介類による腸炎ビブリオ食中毒注意報が県から発令されました。

食中毒を起こす細菌は、腐敗菌とは違って、食品の中で増殖しても食品の色や味に変化はないので汚染されていることに気が付きません。高温多湿の夏は、細菌が増殖しやすいので、食中毒を防ぐために家庭では次のことに注意しましょう。

- 食品を入れるのは冷蔵庫の7割以下にとどめ、冷蔵庫の扉はできるだけ開閉を少なくして庫内の冷気を逃がさないようにしましょう。冷蔵庫はできれば5℃以下に設定しましょう。
- 魚や肉類は、一番最後に購入して寄り道しないで帰宅し、すぐに冷蔵庫に入れましょう。冷蔵庫では、ほかの食品に触れないようにラップなどを掛

けるか、密閉容器で保存しましょう。

- 魚介類を調理する場合は、水道水で魚の表面をよく洗浄し、内臓を取った後も十分に洗浄しましょう。調理後は、包丁やまな板などの調理器具は洗剤を使って十分に洗浄し、熱湯などで消毒しましょう。
- 使用後のシンクも洗浄・消毒しましょう。
- 加熱調理する食品は、中心温度75℃以上で1分以上加熱しましょう。
- 肉類や牛レバーは中心部まで十分に加熱しましょう。肉類やレバーを取り扱った包丁やまな板は十分に洗浄・消毒しましょう。
- 食品の解凍は冷蔵庫内で行うか、電子レンジを使用しましょう。
- 手洗いはきちんと行いましょう。

### 認知症サポーター養成講座開催中

認知症キャラバン・メイトが講師となります

市民生活部介護福祉課 ☎(22)1350  
各地域包括支援センター

認知症について理解を深めるための「認知症サポーター養成講座」を、学校や職場、行政区、近所の方同士で開催しませんか。3人以上のグループであれば、無料で講師(認知症キャラバン・メイト)を派遣します。

詳しくは、各地域包括支援センターまたは介護福祉課まで問い合わせください。

認知症サポーターとは...

認知症を正しく理解し、認知症の人や家族を温かく見守る応援者の方をサポーターと呼んでいます。何か特別なことを行う、というのではなく、友人や家族に認知症の正しい知識を伝え、認知症になった人や家族の気持ちを理解するように努めるなど、地域で暮らす人として自分のできる範囲で活動する方々です。



▲講師となる認知症キャラバン・メイトの方々

### 麻しん風しん混合ワクチンの接種はお済みですか？

市民生活部健康推進課 ☎(22)0370  
各保健推進室

これまで、麻しん(はしか)と風しんは個々に予防接種をしていましたが、平成18年4月1日から麻しん風しん混合ワクチン(MRワクチン)の2回接種となりました。また、平成20年度から24年度までの5年間に限り、第3期と第4期の接種が加わりました。免疫力を高めるために大切な予防接種ですので、まだ接種が終わっていない方は早めに受けましょう。

● 対象年齢

- 第1期 生後12カ月から24カ月に至るまでの間
- 第2期 5歳以上7歳未満で小学校就学前の1年間
- (平成18年4月2日～平成19年4月1日)

生まれの方) 第3期

- 第3期 中学1年生に相当する年齢 (平成11年4月2日～平成12年4月1日 生まれの方)
- 第4期 高校3年生に相当する年齢 (平成6年4月2日～平成7年4月1日 生まれの方)
- 接種期限 平成25年3月31日(日)

※市外医療機関で接種すると、自己負担が発生する場合があります  
※予診票をなくした場合は、母子手帳と印鑑を持参の上、各保健推進室または各総合支所で再発行手続きを行ってください

### 児童扶養手当、特別児童扶養手当受給者の皆さんへ 現況届、所得状況届は忘れずに提出を

市民生活部子育て支援課 ☎(22)2360  
各総合支所市民サービス課

現況届と所得状況届は毎年提出を

現在、手当を受給中(支給停止中も含む)の方は、児童扶養手当については現況届を、特別児童扶養手当については、所得状況届を提出することになっています。

これは、所得額と受給資格を確認し、今後も手当を受給できるか調査するため、毎年提出していただくものです。提出の際に、現在の状況などについて話を伺いますので、必ず受給者本人が手続きをしてください。

提出方法

受付日時、場所、持参するものなどを、各総合支所から文書でお知らせしますので、確認の上提出してください。

※提出されない場合は、受給資格があっても手当を受給できなくなります

【児童扶養手当】

ひとり親家庭の児童や父(母)に重い障害のある児童を養育している母(父)、または父母に代わって児童を養育している方に手当を支給します。

● 手当の額(月額)

9,780円から41,430円、2人目は5,000円、3人目以降は3,000円の加算となります  
※受給者の所得により支給額が決まります  
また、受給者・扶養義務者の所得が所得制限限度額を超えると支給が停止になります

支払時期

毎年4月、8月、12月に指定口座へ振り込みます

● 所得制限限度額 (単位：千円)

扶養親族数	受給者		扶養義務者
	全部支給	一部支給	
0人	190	1,920	2,360
1人	570	2,300	2,740
2人	950	2,680	3,120
3人	1,330	3,060	3,500
4人	1,710	3,440	3,880
5人	2,090	3,820	4,260

※所得制限限度額は、前年(1月から6月までに申請する方は前々年の)所得額で判定します

【特別児童扶養手当】

身体または精神に、重度または中程度以上の障害がある20歳未満の児童を養育している方に手当を支給します。

● 手当の額(月額)

対象児童数と障害の等級に応じて次の手当を支給します  
1級(重度障害児) 50,400円  
2級(中度障害児) 33,570円  
※受給者・扶養義務者の所得が所得制限限度額を超えると支給が停止になります

● 支払時期

毎年4月、8月、12月に指定口座へ振り込みます  
● 所得制限限度額 (単位：千円)

扶養親族数	受給者		配偶者・扶養義務者
	全部支給	一部支給	
0人	4,596	6,287	6,287
1人	4,976	6,536	6,536
2人	5,356	6,749	6,749
3人	5,736	6,962	6,962
4人	6,116	7,175	7,175
5人	6,496	7,388	7,388

※所得制限限度額は、前年(1月から6月までに申請する方は前々年の)所得額で判定します



# 環境・衛生ノート

- 問 市民生活部環境課 ☎(22)3350
- 問 各総合支所市民サービス課
- 築館 ☎(22)1111 ● 若柳 ☎(32)2121
- 栗駒 ☎(45)2111 ● 高清水 ☎(58)2111
- 一迫 ☎(52)2112 ● 瀬峰 ☎(38)2111
- 鶯沢 ☎(55)2111 ● 金成 ☎(42)1111
- 志波姫 ☎(25)3111 ● 花山 ☎(56)2112
- 問 市クリーンセンター ☎(52)3080
- 問 市衛生センター ☎(33)2301

## 家庭での節電のポイント

問 市民生活部環境課  
問 各総合支所市民サービス課

### キャッチフレーズ 家庭で取り組もう「クールシェア」

クールビズの取り組みの中に「クールシェア」があります。

1人1台のエアコンの利用はやめ、涼しい場所をみんなで共有したり、家庭のエアコンを止め、家族みんなで催しや地域活動に参加するなどが「クールシェア」です。

#### ●例えば次のような工夫があります

- 家族で1つの部屋に集まる
- 公園や図書館などの公共施設を利用する
- カフェ、レストラン、映画館などを活用する

#### ●そのほかの節電対策

- ◇ 照明の点灯時間を短くする  
必要のない明りはこまめに消しましょう。
- ◇ こまめにスイッチをオフにする  
テレビやパソコン、照明、冷房などを使わないときは電源をオフにし、長時間使用しないときは、プラグをコンセントから抜きましょう。
- ◇ 冷蔵庫の開閉は少なく、開けている時間は短くする  
開閉が多いと、庫内の冷気が逃げてしまい、再び冷やすために消費電力が多くなってしまいます。また、詰め込みすぎると庫内を効率よく冷やせないで、常温保存できるものは冷蔵庫から出しましょう。
- ◇ テレビの画面は明るすぎないようにする  
液晶テレビやプラズマテレビは、画面モードを省エネモードにしましょう。
- ◇ 炊飯器での保温や電気ポットの使用を控える  
余ったご飯は冷蔵庫などで保存し、必要なときに電子レンジで温めましょう。電気ポットは使用を控えましょう。

## 資源ごみの持ち去りはやめましょう！

問 市民生活部環境課  
問 各総合支所市民サービス課

最近、新聞紙やアルミ缶などの資源ごみを、市が指定した収集業者以外の者が持ち去っているという報告が増えています。ごみ集積所に出された資源ごみは、市の貴重な財源となっていますので資源ごみの持ち去り行為は、やめましょう。

なお、市民の皆さんがこうした行為を目撃したら、直接声を掛けずに日時、場所、資源ごみの種類、車両のナンバーなどを分かる範囲で、市または警察に通報してください。



## 粗大ごみ処理施設 休業のお知らせ

問 市クリーンセンター

施設整備のため、次の期間、粗大ごみ処理施設を休業します。

期間中は、燃やせないごみの収集業務は行いませんので、ごみ集積所へ出さないようにご協力をお願いします。

一般家庭や事業系の燃やせないごみ、粗大ごみを市クリーンセンターへ直接持ち込まれても、受け入れができませんので注意してください。

#### ●休業期間

9月3日(月)～  
7日(金)

## 休日のごみ 搬入受け入れ

問 市クリーンセンター

平日に家庭のごみを搬入できない方のために、次のとおり、ごみの搬入を受け入れます。

#### ●受け入れる日

8月4日(土)  
午前8時30分～  
11時30分  
午後1時～4時30分

#### ●受け入れできるごみ

※事業系ごみを除く  
家庭のごみ

- ・燃やせるごみ
- ・燃やせないごみ
- ・粗大ごみ  
(市クリーンセンターで処理できるもの)

#### ●処理手数料

10kgごとに60円

## 8月の子育ての輪



子育て支援センターに遊びに来てね！

市内にお住まいの方なら、このセンターでもご利用できます。妊娠さんや里帰りの方もお気軽に遊びに来てください。

### 子育て支援センター

【利用時間】月～金曜日 午前9時～午後5時

- 築館 ☎(23)2525 ● 一迫 ☎(52)3925
- 若柳 ☎(32)2176 ● 鶯沢 ☎(55)3178
- 高清水 ☎(58)2350 ● 金成 ☎(42)3251

【利用時間】午前9時30分～11時30分

- 栗駒 ☎(45)3263 ※水・金曜日
- 瀬峰 ☎(38)3204 ※水・金曜日
- 花山 ☎(52)3925 ※第1・3・5週木曜日

地区・問合せ先	日時	行事名	場所	参加費
	9日(木) 午前10時30分	スイカ割り大会		
築館	22日(水) 午前11時	おひぎでにこにこおはなし会	築館子育て支援センター	無料
	29日(水) 午前10時30分	誕生会		
若柳	22日(水) 午前10時30分	誕生会 ※誕生児は午前10時までお越しください	若柳多目的研修センター	無料
	1日(水) 午前9時30分	中野保育所の庭であそぼう	栗駒中野保育所	
栗駒	3日(金)			
15日(水)はお休みです	24日(金) 午前11時	誕生会 ※22日(水)までに申し込み	栗駒みちのく伝創館	無料
	29日(水) 午前10時30分	マロンデー「スタンプあそびをしましょう」		
	31日(金) 午前10時	ミュージック・ケア ※29日(水)までに申し込み	栗駒保健センター	
高清水	24日(金) 午前10時	誕生会 ※23日(木)までに申し込み	高清水子育て支援センター	無料
	28日(火) 午前10時	ほっと館であそぼう ※24日(金)までに申し込み	高清水ほっと館	
一迫	3日(金) 午前10時30分	スイカ割り大会	一迫子育て支援センター	無料
	29日(水) 午前10時30分	誕生会		
瀬峰	8日(水) 午前10時	水あそび		
15日(水)はお休みです	17日(金) 午前10時	身体測定・栄養相談	瀬峰保健センター	無料
	22日(水) 午前10時30分	スイカ割り		
鶯沢	2日(木) 午前10時	わい！わい！水あそび	鶯沢子育て支援センター	無料
	8日(水) 午前10時	親子クッキング ※6日(月)までに申し込み		1家族 100円
金成	7日(火) 午前10時30分	チョコペタ工房 ※3日(金)までに申し込み	金成子育て支援センター	無料
	23日(木) 午前10時30分	誕生会 ※16日(木)までに申し込み		
花山	2日(木) 午前10時30分	スイカ割り大会	花山農山村交流センター	無料
16日(木)はお休みです	30日(木) 午前10時30分	お楽しみ映写会		

※申し込み期日の記載のない行事は、申し込み不要です

栗原市食育推進計画策定委員及びワーキンググループ委員のリレーコラム

### 『ぼたもち』

社会福祉法人 栗原秀峰会 佐々木 江梨子 さん

お盆が近くなると、いつもおばあちゃんが作ってくれた「ぼたもち」を思い出します。栗原市に移り住んで11年目になりますが、私が育った町では「ぼたもち」をお盆やお彼岸などにお供えしていました。小豆が煮える甘い香りが大好きで、出来上がるのを楽しみに待っていたのを懐かしく思い出します。

食事は、五感で味わうものです。作り手の思いや、

香り、口に入るまでたくさんのことを感じながら食することで、より一層おいしくなります。そして食事から風習や作り方など、知らず知らずのうちに「おふくろの味」が親から子へ受け継がれています。

日々の仕事に携わりながら、今度は家庭から地域へ。次の世代へ食文化を伝承していく活動につなげていければと思います。

問 市民生活部健康推進課 ☎(22)0370



# 生涯学習のひろば

## 8月の生涯学習の行事

日程	時間	行事名	場所	問い合わせ先
4日(土) 5日(日)	午前9時～	第20回くりこま高原 高等学校陸上競技選手 権大会	築館陸上競技場	教育部社会教育課 ☎(42)3514
14日(火) 15日(水)	午前9時～	高清水地区野球大会	高清水野球場	瀬峰・高清水 教育センター ☎(38)2127
19日(日)	午前8時35分～	宮城ヘルシー 2012 ふるさとスポーツ祭 栗原地区大会	高清水体育センターほか	教育部社会教育課 ☎(42)3514

### トレーニングルーム利用講習会

※各講習日に定員や準備物がありますので、詳しくは問い合わせください

場所・問い合わせ先	日程	時間	対象者	申し込み
若柳総合体育館 ☎(32)3313	14日(火)、28日(火)	午後7時～8時30分	中学生以上	※事前予約が必要です
栗駒総合体育館 ☎(45)5885	2日(木) 18日(土)	午後6時～7時 午後2時30分～3時30分		

### 各種教室のプログラム

※各教室に定員がありますので、問い合わせ先に電話で申し込みください

場所・問い合わせ先	教室名	日程	時間	対象者	受講料
栗駒総合体育館 ☎(45)5885	キンダー水泳教室	7日(火)、14日(火) 21日(火)、28日(火)	午後2時45分～3時30分	6歳児	1カ月 (4回分) 3,200円
	ジュニア(小学生) 水泳教室	7日(火)、14日(火) 21日(火)、28日(火)	(中級)午後5時～5時45分	小学1～ 6年生	
	かんたん太極拳 入門教室	2日(木)、9日(木) 23日(木)、30日(木)	午後3時00分～3時45分	高校生以上	

## お知らせ

栗原が生んだ初の五輪  
女子ホッケー日本代表、  
三橋 亜記選手(築館佐野  
出身)が参加する日本代  
表チームの試合を、市民  
一丸となって応援するた  
め、テレビ観戦会を開催  
します。皆さん、ぜひお  
越しください。



▲三橋選手

- 日時 8月2日(木)  
午後4時～
- 場所 栗原文化会館
- 内容 日本対韓国戦
- 入場料 無料
- 問い合わせ先  
教育部社会教育課  
☎(42)3514

## 第16回栗原市工芸展

## 栗駒総合体育館 プール一般開放

- 日時 8月3日(金)～  
10日(金)
- 時間 午前10時～午後5時  
※6日は休館日、10日は午  
後4時までです
- 場所 栗原文化会館
- 内容 陶芸・漆工芸・  
木工芸・繻細工・ちぎ  
り絵・能面・パンフラ  
ワーなど
- 入場料 無料
- 問い合わせ先  
栗原文化会館  
☎(23)1234

4月から温水プールの  
利用を再開しています。  
●時間 午前10時～午後  
8時30分
- 料金  
◇一般 500円  
◇小・中・高校生 250円  
◇小学生未満 無料  
※小学3年生以下は、保護  
者の同伴が必要です  
※児童・生徒の単独利用は、  
小学4年生以上です  
ただし、午後5時以降の  
利用は、小学4年生から  
中学3年生でも保護者(引  
率者)の同伴が必要となり、  
施設内に必ず居るように  
してください  
※休館日など詳しくは、問  
い合わせください

## 夏休み映画会

- 日時 8月12日(日)
- 時間 午前10時～11時
- 場所 市立図書館
- 対象 どなたでも可  
内容 DVDによるミ  
ニシアターです
- 入場料 無料
- 問い合わせ先  
視聴覚センター  
☎(23)5501



## 募集

- 日時 8月26日(日)  
午前10時～午後4時
- 問い合わせ先  
栗駒総合体育館  
☎(45)5885

「平成25年栗原市成人  
式」の企画や運営に協力  
できる実行委員を募集し  
ます。  
●応募資格 平成4年4  
月2日から平成5年4  
月1日生まれで、①ま  
たは②に該当する方  
①市内に住所を有する  
方(市外出身者含む)  
②市内出身で、栗原市  
成人式に出席を希望

## 成人式を自分たちの 手で作ってみませんか

- 場所 東北職業能力開  
発大学院
- 対象 市内に在住、在  
勤、在学している方
- 定員 20人(先着順)
- 内容 プレゼンテーシ  
ョンソフト「パワーポ  
イント2007」の基  
本操作
- 講師 東北職業能力開  
発大学院職員
- 受講料 無料
- 申し込み 8月7日(火)  
午前10時から問い合わ  
せ先で、電話受け付け  
を行います
- 問い合わせ先  
視聴覚センター  
☎(23)5501

## 流水プログラム 体験会



▲昨年のゲストと実行委員の皆さん

- 日時 8月28日(火)  
午後6時15分～7時
- 場所 栗駒総合体育館
- 対象 高校生以上
- 定員 10人(先着順)
- 講師 佐藤 康弘(さとう ひろむ)
- 参加費 1,000円  
※プール利用料を含みます
- 申し込み 問い合わせ  
先に、電話で申し込み  
ください
- 問い合わせ先  
栗駒総合体育館  
☎(45)5885

する方(市外在住者)  
※成人式前日当日と事前に  
開催される数回の会議・作  
業に出席すること  
●定員 10人程度  
※応募者多数の場合は選考  
●募集期間  
8月13日(月)～27日(月)  
●申し込み 問い合わせ  
先に電話、またはメー  
ルで必要事項をお知ら  
せの上、申し込みくだ  
さい。※代理不可  
▽必要事項  
郵便番号、住所  
氏名(ふりがな)  
電話番号、生年月日、  
職業(勤務先、学校名)  
志望動機  
●問い合わせ先  
教育部社会教育課  
☎(42)3514  
Eメール shakaikyoku@  
kuribacity.jp

- 日時 8月18日(土)  
午前10時～正午
- 場所 若柳公民館
- 対象 市内在住の小学  
生以上
- 定員 20人程度
- 参加費 600円(材料代)
- 申し込み 問い合わせ  
先に、電話で申し込み  
ください
- 問い合わせ先  
若柳・金成教育センター  
☎(32)2127

## 文化情報

### ダンスフェスティバル2012

♪日時 8月26日(日)  
●開場：午後1時  
●開演：午後1時30分  
♪場所 若柳ドリーム・パル  
♪入場料 全席自由 前売 ※当日は200円増し  
一般：800円 高校生以下：500円  
※チケットは、若柳ドリーム・パル、栗原文化会館で  
発売中  
♪内容 ダンスサークル発表、「アフリカンドラ  
ムチーム ぽれ ぽれ」によるダンスパ  
フォーマンス  
☎若柳ドリーム・パル ☎(32)6600

### 劇団四季ミュージカル 「ガンバの大冒険」

♪日時 9月16日(日)  
●開場：午後2時30分  
●開演：午後3時  
♪場所 若柳ドリーム・パル  
♪入場料 全席指定 前売 ※当日は500円増し  
一般：3,000円  
高校生以下：2,500円  
※3歳以上有料(3歳未満児入場不可)となります  
※チケットは、若柳ドリーム・パル、栗原文化会  
館、各プレイガイドで発売中  
☎若柳ドリーム・パル ☎(32)6600



今月の  
おすすめ本

猫弁と透明人間



大山 淳子 著  
お人よしの天才弁護士・百瀬太郎のもとに、新たな依頼人“透明人間”からメールが届いた。百瀬は透明人間が発する数々のピースをつなぎ、法廷に奇跡を届けるため奔走する。

やりたいことは二度寝だけ



津村 記久子 著  
検索が生きがい。文房具集めとハーブティーで日々を潤し、ドラクエで自分の20年を振り返る…。庶民系芥川賞作家・津村記久子による“地味面白い”エッセイ集。

災害救助犬レイラ



井上 こみち 著  
優れた嗅覚を生かして生存者を捜し出すために、日々訓練を重ねる災害救助犬。東日本大震災発生時、いち早く被災地に駆け付け、懸命の捜索活動を行ったレイラを通じて、人と犬との絆を見つめなおす。

サースキの笛がきこえる



エロイーズ・マッグロウ 作、丹地 陽子 絵  
妖精が人間の赤ちゃんと取り換えて置いていく「とりかえ子」である少女サースキは、ほかの子どもたちと姿が違い、いじめられていました。人の子として育てられたサースキがたどる運命の物語。

みんなのはなび



おくはら ゆめ 作・絵  
タヌキのボーちゃんたちが夜空を見てみると、どーんとどーんと音がして花火が上がりました。ずっと花火を見ていると、ボーちゃんは、目の中まで光ってきたような気持ちになって…。

みんなと  
としょかん  
栗原市立図書館  
☎(21)1403



【開館時間】  
●火～金曜日：午前10時～午後6時  
●土・日曜日：午前9時～午後5時  
【休館日】  
●毎週月曜日・祝日  
(祝日が月曜日の場合はその翌日)  
●12月29日から翌年1月3日までの年末年始  
●特別整理期間

お知らせ

●子どもの本展示会

2011年に出版された児童書600冊を展示しています。どなたでも自由にご覧いただけますので、ぜひ遊びに来てください。

- 期間 8月18日(土)～26日(日)  
※20日(月)は休館日です
- 場所 市立図書館2階 視聴覚室



移動図書館車「ブッくる号」 8月の運行日程

※悪天候の場合は、中止する場合があります

- 【Aコース】 22日(水)  
金田小学校(午後2時10分～2時40分)→長崎小学校(午後3時15分～3時45分)
- 【Bコース】 9日(木)、23日(木)  
瀬峰公民館(午後2時～2時30分)→高清水診療所西隣駐車場(午後2時50分～3時20分)  
→志波姫保育所前駐車場(午後4時～4時30分)
- 【Cコース】 1日(水)、15日(水)、29日(水)  
畑岡小学校(午前10時25分～10時45分) ※1日(水)、15日(水)は、若柳公民館のみです  
若柳公民館(午後2時20分～2時50分)→津久毛小学校(午後3時20分～3時50分)
- 【Dコース】 2日(木)、16日(木)、30日(木) ※2日(木)、16日(木)は、みちのく伝創館(午後1時30分～2時30分)→鶯沢公民館(午後3時～4時)  
みちのく伝創館(午後1時30分～2時30分)→鶯沢小学校(午後3時20分～3時50分)  
→鶯沢公民館(午後4時～4時20分)

市内の「おはなし会」情報

内容	ところ	とき
絵本・紙芝居の読み聞かせなど	若柳公民館	11日(土) 午前10時～11時
	栗駒図書室 (栗駒総合支所内)	11日(土)、25日(土) 午前10時～11時
	市立図書館	4日(土)、11日(土)、18日(土)、 25日(土) 午後2時30分～3時

情報交換プラザ展示

「押し花」  
期間 8月2日(木)～31日(金)

※個人やグループなどの活動発表の場にご利用してみませんか? 無料で利用できます

今月の特集コーナーは

「2012ロンドンオリンピック」

情報  
あれこれ  
平成24年  
8月

お知らせ

国道4号線で  
交通死亡事故発生!

7月2日(月)午前2時43分ごろ、築館地区内の国道4号線において、軽自動車とトラックの交通事故が発生し、70歳の運転手1人が死亡しました。市内では、今年に入って3人の尊い命が失われています。

特に、国道4号線での前方不注意などを原因とする交通事故が多発していますので、緊張感を持った運転を心掛けるようお願いします。

建築警察署

☎(22)1101

自衛官等募集無料  
説明会

自衛隊では、国の防衛、災害派遣、国際貢献の各分野で活躍する自衛官を募集しています。

採用などに関する募集説明会を次のとおり開催します。  
▽日時 8月18日(土)、25日(土)  
午前9時～午後4時  
▽場所 自衛隊栗原地域事務所  
▽内容  
□採用に関する事  
□職種や採用試験に関する事  
□処遇や生活などに関する事  
※詳しくは、問い合わせください

自衛隊栗原地域事務所

☎(22)4299

宮城地方協力本部新マスケットキャラクター「陸まさむね君」



子どもの気持ちを聴く  
家庭裁判所調査官

近年、離婚後に父母が、子どもとどのように関わることができるかをめぐって対立することが増えています。子どもの福祉に沿った解決を図るためには、子ども

の気持ちを理解することが必要です。

家庭裁判所調査官は、家事審判などの手続きにおいて、心理学、社会学、教育学などの行動科学の知識や技法を活用し、子どもの気持ちを聴くなどして、子どもの福祉に配慮した適切な解決に向けて活動しています。

早ければ平成25年1月にも施行される家事事件手続法には、調停や審判の手續きにおいて、子どもの意思を把握するように努め、その意思を考慮しなければならぬ旨が定められています。

「子どもの気持ちを聴く」という家庭裁判所調査官の役割はますます重要になっていくものと考えられます。

仙台家庭裁判所事務局

総務課庶務係  
☎022(222)4165

洗濯機の使用について  
お願い

洗濯機の脱水槽が停止する前に洗濯物を取り出そうとして、衣類がからまり指を切断する事故が

発生しています。事故防止のため、次の点に十分注意して、使用してください。

●お願い  
洗濯・脱水槽が確実に停止してから洗濯物を取り出してください

●次の場合は、故障の恐れがありますので、速やかに購入の販売店またはメーカーサービス窓口にて、相談してください  
◇脱水中にフタを開けても、15秒以内に洗濯・脱水槽が止まらない  
◇フタロックが解除しても(脱水終了音が鳴っても)、洗濯・脱水槽が止まらない

※機種によっては修理が必要な場合があります  
◇一般社団法人日本電機工業会  
☎03(3556)5887

募集  
宮城大学・大学院  
学生募集

【看護学部】  
▽社会人入試  
募集人員 若干名  
▽出願期間  
8月1日(水)～10日(金)  
▽試験日 9月25日(火)  
※出願書類による1次選考があります

【編入学(一般)】  
▽募集人員 10人  
▽出願期間  
8月20日(月)～27日(月)  
▽試験日 9月14日(金)

【編入学(社会人)】  
▽募集人員 若干名  
▽出願期間  
8月20日(月)～27日(月)  
▽試験日 9月14日(金)

【看護学研究科】  
▽募集人員 10人  
前期課程 10人  
後期課程 3人  
▽出願期間  
8月20日(月)～27日(月)  
▽試験日 9月27日(木)  
宮城大学事務部  
☎022(377)8359  
http://www.myu.ac.jp/

放送大学オープンキャンパス・個別相談会

放送大学は、テレビやインターネットで学ぶ通信制の大学です。  
【オープンキャンパス】  
▽日時 8月18日(土)  
午後1時30分～4時  
▽定員 50人 ※先着順  
【個別相談会】  
▽日時 8月19日(日)～31日(金) ※月曜日を除く  
□午前10時～正午  
□午後2時～5時30分

【共通事項】  
▽場所 放送大学宮城学習センター  
▽参加費 無料  
▽申し込み 電話または、ファクス、メールのいずれかで申し込みください

放送大学宮城学習センター  
☎022(224)0651  
ファクス 022(224)0585  
Eメール niyagi-sc@ouj.ac.jp



8月の定例相談

◎掲載している相談はすべて無料です。

Table with columns: 相談の種類・内容・問い合わせ先, 会場, 日時. Includes categories like 市民無料法律相談, 教育相談, 農家相談, etc.

◎生活相談については、市社会福祉協議会 ☎(23)8070まで問い合わせください

消費生活相談窓口

息子の名をかたり「携帯電話の番号が変わった」と電話帳を書きかえさせ、後日、息子のふりをしてお金を要求するという手口の振り込め詐欺が多発しています。不審な電話があったらお金を振り込む前に家族や警察に相談しましょう。

●県民サービスセンター

(栗原合同庁舎内)
◇受付時間 午前9時～午後4時
☎(23)5700
月～金曜日(祝日を除く)

●栗原市消費生活相談窓口

(築館ふるさとセンター1階)
◇受付時間 午前9時～午後4時
☎(22)1501
月～金曜日(祝日を除く)

8月の栗原市消費生活移動相談窓口

●29日(水) 場所:金成総合支所(やすらぎセンター)
◇受付時間 午前10時～午後3時
☎(22)1501
月～金曜日(祝日を除く)

★資料の請求の方は、御連絡頂ければ郵送致します。

家族葬会館 絆
祭壇50,000円

無料資料請求の方ご利用より5,000円引き
無料相談ご来店ご利用より5,000円引き

最大10,000円引きで
ご奉仕させていただきます

24時間(有)わか柳葬祭
☎(0228)32-3275 FAX(0228)32-4022

※市では自主財源確保のために、有料広告を掲載しています



第20回宮城シニア美術展作品募集
▽募集部門 書、日本画、洋画、写真、工芸
▽テーマ 自由
▽対象 県内在住の60歳以上のアマチュアの方

白秋献詩募集
詩聖北原白秋の偉業をしのぶとともに、詩に対する理解と関心を深めるために募集します。
▽応募部門 小学生の部、中学生の部、高校生、一般の部

全国一斉！法務局休日相談所
相続や土地を購入した場合の登記手続きのほか、戸籍や国籍に関する相談などについて、法務局職員、公証人、人権擁護委員、司法書士および土地

国民年金のお知らせ
～ご存じですか？国民年金の任意加入制度～
国民年金の任意加入制度について、任意加入の条件や手続きに関する情報を提供しています。

年金相談
▽相談日時 ※祝日を除く
◇月～金曜日
午前8時30分～午後5時15分
※毎週月曜日(祝日の場合は翌日)は午後7時まで時間延長

近藤歯科医院
歯科 小児歯科 矯正歯科 口腔外科 インプラント 審美歯科 噛み合わせ C T 往診歯科
24時間受付 FAX22-5599(往診予約)

※市では自主財源確保のために、有料広告を掲載しています



# 8月の休日急患診療当番医・調剤薬局

市民生活部健康推進課 ☎(22)0370

日	医科	歯科	調剤薬局
5 (日)	きくた内科クリニック 築館源光 ☎(21)1313	栗原市立若柳病院 若柳字川北 ☎(32)2335	みらい調剤薬局 ☎(25)0071 若柳中央薬局 ☎(32)7115
12 (日)	若柳消化器内科 若柳字川北 ☎(32)2316	栗原市立花山診療所 花山字本沢 ☎(56)2013	サトウ調剤薬局 ☎(25)4530 栗原市立花山診療所(院内) ☎(56)2013
13 (月)	医療機関によって異なります。それぞれの医療機関に確認してください		庵原歯科医院 若柳字川北 ☎(32)2588
14 (火)	医療機関によって異なります。それぞれの医療機関に確認してください		岩淵歯科医院 栗駒岩ヶ崎 ☎(45)2451
15 (水)	医療機関によって異なります。それぞれの医療機関に確認してください		おおつ歯科クリニック 築館源光 ☎(21)1480
16 (木)	医療機関によって異なります。それぞれの医療機関に確認してください		小田島歯科医院 志波姫新原 ☎(23)8148
19 (日)	ささき産婦人科クリニック 築館伊豆 ☎(22)2412	日野外科内科 築館薬師 ☎(22)2005	ささき産婦人科クリニック(院内) ☎(22)2412 薬師調剤薬局 ☎(21)2555
26 (日)	氏家医院 若柳字川南 ☎(32)2328	たまがけ医院 一迫真坂 ☎(52)5115	氏家医院(院内) ☎(32)2328 ひまわり薬局 ☎(57)6035

- ☐診療時間：午前9時～午後5時
- ☐必ず被保険者証をお持ちください
- ☐休日当番医は、変更になることがあります

- ☐一般患者をご遠慮ください(原則として往診はしません)
- ☐あらかじめ、当番医に電話で症状をお伝えください

## 栗原市ホームページ

パソコンから 栗原市公式ウェブサイト  
**栗原まるかじり**  
<http://www.kuriharacity.jp/>

携帯電話から **モバイル栗原市**  
<http://www.kuriharacity.jp/m/>

## 栗原市安全安心メール登録

<http://kuriharacity.mail-dpt.jp>

QRコード対応機種の場合は、下のQRコードを読み取って利用できます。QRコードは、㈱デンソーウェブの登録商標です。



モバイル  
栗原市

安全安心  
メール登録

## 栗原市立各診療所 夏季休診のお知らせ

医療局医療管理課 ☎(21)5631

日	高清水	瀬峰	鶯沢	花山
13日(月)	診療	休診	休診	診療
14日(火)	休診	休診	休診	診療
15日(水)	休診	休診	診療	休診
16日(木)	休診	休診	診療	休診
17日(金)	診療	診療	診療	休診

## 人口の動き

※平成24年6月末現在、( )は前月比  
人口 ● 75,041人(△39)  
男: 36,307人(△23) 女: 38,734人(△16)  
世帯数 ● 24,697世帯(16)  
出生 ● 46人 死亡 ● 79人  
転入 ● 87人 転出 ● 93人

市民生活部市民課 ☎(22)3211

## 今月の納期 8月31日(金)まで

- 市県民税 (第2期)
  - 国民健康保険税 (第4期) 総務部税務課 ☎(22)1121
  - 介護保険料 (第3期) 市民生活部介護福祉課 ☎(22)1350
  - 後期高齢者医療保険料 (第2期) 市民生活部健康推進課 ☎(22)0370
- ※納付は口座振替が便利です ※税金を滞納すると、延滞金がかかります「納税は納期限までに!」

有料広告募集中 お問い合わせは、栗原市広告掲載代理店 **南部屋印刷(株)** ☎22-2131へ

# サマーキャンペーン

すべてのパーマ料金

## 50%off

※①・②は40%offになります。

期間 8月31日まで

薬館店 0228-22-2187

若柳店 0228-32-2241

古川旭店 0229-23-2667

HPアドレス <http://biyou-hirano.jp/>

★本誌ご持参の方のみにキャンペーン適用させていただきます。

※市は自主財源確保のために、有料広告を掲載しています。

◎乱丁・落丁・白紙などがありましたらご連絡ください。すぐにお取り替えます。市政情報課 ☎(22)1126

広報くりはら 2012(平成24)年8月1日発行 第147号  
 〒987-2293 宮城県栗原市築館薬師一丁目7番1号  
 ☎0228(22)1122 フラクス ☎0228(22)0312  
 ホームページアドレス <http://www.kuriharacity.jp/>  
 電子メール [koho@kuriharacity.jp](mailto:koho@kuriharacity.jp)