

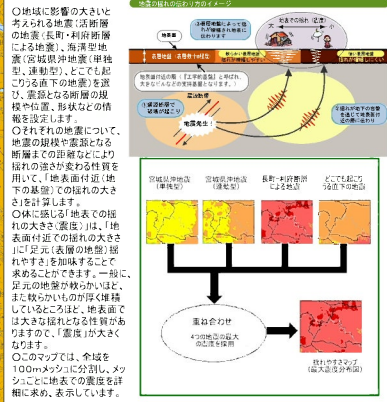
栗原市地震防災マップ

揺れやすさマップ 築館地区

想定する4つの地震のうち最大の震度の場合

■マップの作成手順

このマップの作成にあたっては、おおよそ次のような手順で、震度(揺れやすさ)を予測しています。



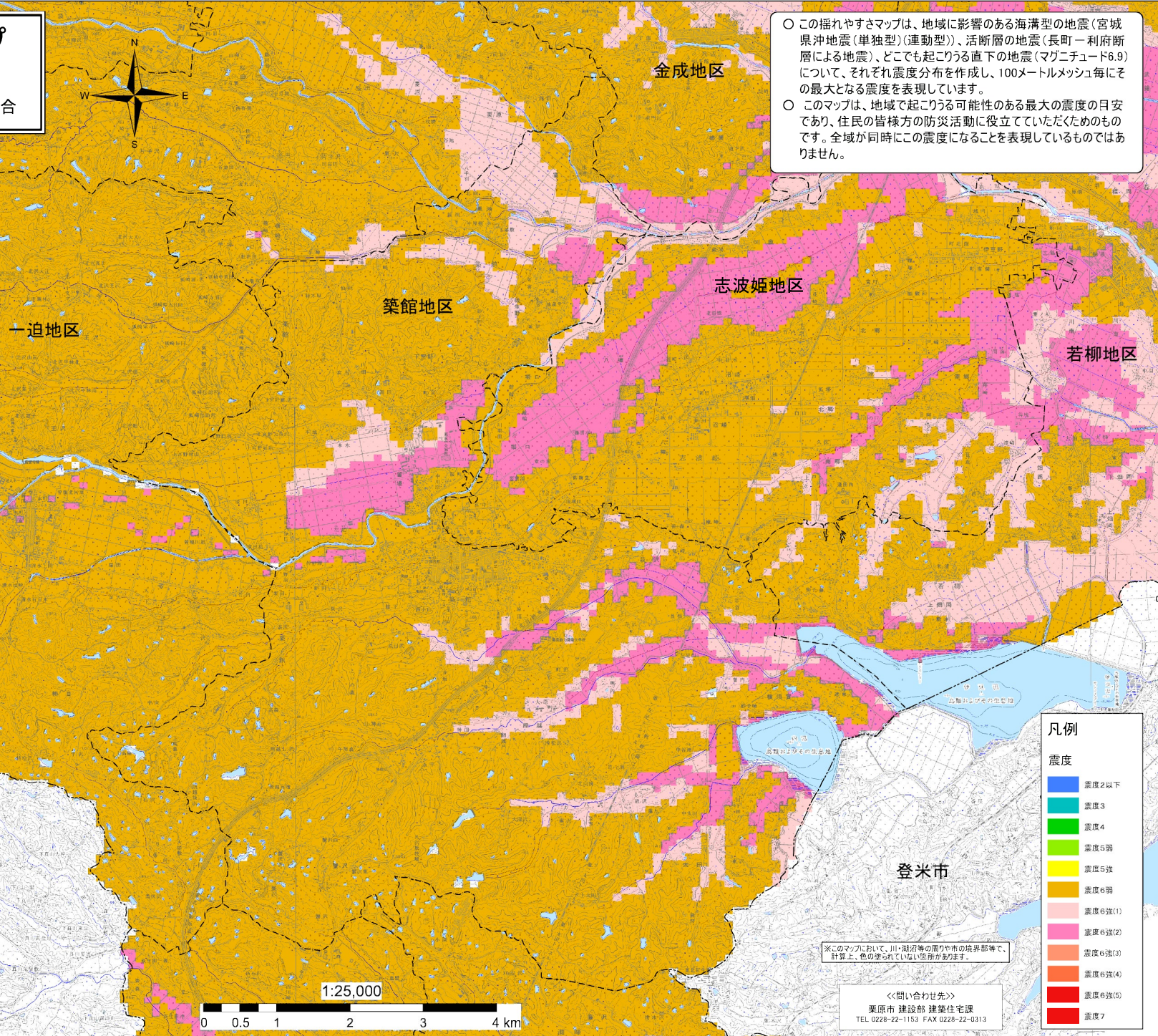
■震度の大きさ=震度とはなにか?

地震が起こったとき、ある場所での揺れの程度を表すのが震度です。震度の決め方は国によって異なり、わが国では気象庁が定めた震度階級によって震度を表しています。従来の震度階級では、平成が10月からは震度階級が5段階から6段階に引き上げられ、震度6強(1)から震度6強(5)までの5段階に引き上げられました。また、従来の震度階級では、震度6強(1)から震度6強(5)までの5段階に引き上げられ、震度6強(1)から震度6強(5)までの5段階に引き上げられました。また、従来の震度階級では、震度6強(1)から震度6強(5)までの5段階に引き上げられました。

震度階級	人間	屋外の状況	屋外の状況	木造建物
0	人はいずれも感じない。			
1	人はいずれも感じるが、揺れはほとんどない。			
2	人はいずれも感じるが、揺れはほとんどない。	屋外では、電線が揺れ、看板などが揺れる。		
3	人はいずれも感じるが、揺れはほとんどない。	屋外では、電線が揺れ、看板などが揺れる。	屋外では、電線が揺れ、看板などが揺れる。	
4	人はいずれも感じるが、揺れはほとんどない。	屋外では、電線が揺れ、看板などが揺れる。	屋外では、電線が揺れ、看板などが揺れる。	
5弱	人はいずれも感じるが、揺れはほとんどない。	屋外では、電線が揺れ、看板などが揺れる。	屋外では、電線が揺れ、看板などが揺れる。	
5強	人はいずれも感じるが、揺れはほとんどない。	屋外では、電線が揺れ、看板などが揺れる。	屋外では、電線が揺れ、看板などが揺れる。	
6弱(1)	人はいずれも感じるが、揺れはほとんどない。	屋外では、電線が揺れ、看板などが揺れる。	屋外では、電線が揺れ、看板などが揺れる。	
6強(2)	人はいずれも感じるが、揺れはほとんどない。	屋外では、電線が揺れ、看板などが揺れる。	屋外では、電線が揺れ、看板などが揺れる。	
6強(3)	人はいずれも感じるが、揺れはほとんどない。	屋外では、電線が揺れ、看板などが揺れる。	屋外では、電線が揺れ、看板などが揺れる。	
6強(4)	人はいずれも感じるが、揺れはほとんどない。	屋外では、電線が揺れ、看板などが揺れる。	屋外では、電線が揺れ、看板などが揺れる。	
6強(5)	人はいずれも感じるが、揺れはほとんどない。	屋外では、電線が揺れ、看板などが揺れる。	屋外では、電線が揺れ、看板などが揺れる。	
7	人はいずれも感じるが、揺れはほとんどない。	屋外では、電線が揺れ、看板などが揺れる。	屋外では、電線が揺れ、看板などが揺れる。	

○この揺れやすさマップは、地域に影響のある海溝型の地震(宮城県沖地震(単独型)(運動型))、活断層の地震(長町・利府断層による地震)、どこでも起こりうる直下の地震(マグニチュード6.9)について、それぞれ震度分布を作成し、100メートルメッシュ毎にその最大となる震度を表現しています。

○このマップは、地域で起こりうる可能性のある最大の震度の目安であり、住民の皆様方の防災活動に役立てていただくためのものです。全域が同時にこの震度になることを表現しているものではありません。



凡例

震度

- 震度2以下
- 震度3
- 震度4
- 震度5弱
- 震度5強
- 震度6弱
- 震度6強(1)
- 震度6強(2)
- 震度6強(3)
- 震度6強(4)
- 震度6強(5)
- 震度7

※このマップにおいて、川・湖沼等の周りや市の境界部等で、計算上、色分けされていない箇所があります。

＜問い合わせ先＞
 栗原市 建設部 建築住宅課
 TEL 0228-22-1153 FAX 0228-22-0313



この地図は、国土院院長の承認を得て、同院発行の数値地図5000(地図画像)及び数値地図2500(地図画像)を複製したものである。(著作権者 平19総研、第990号)