

# 栗原市地震防災マップ

## 揺れやすさマップ 築館地区

宮城県沖地震(単独型)の場合

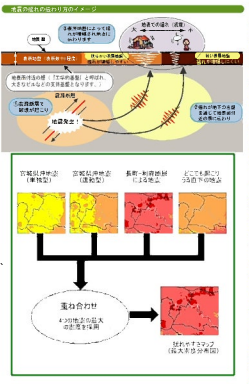
○ この揺れやすさマップは、海溝型の地震である宮城県沖地震(単独型)を想定した場合の震度分布を、100メートルメッシュ毎に表示しています。

○ この地震は、平均すると37年に一度、1978年の宮城県沖地震と同様の場所と規模で同じように繰り返し起きると考えられているものです。今後30年間の発生確率は99%といわれています。マグニチュード 7.6 を想定しています。

○ なお、ここに示した震度は、地震の規模や震源の距離から予想される平均的な揺れの強さです。地震の発生や震源の距離によっては、揺れはこれより強くなったり、弱くなったりすることがあります。

### ■マップの作成手順

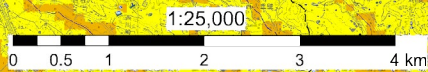
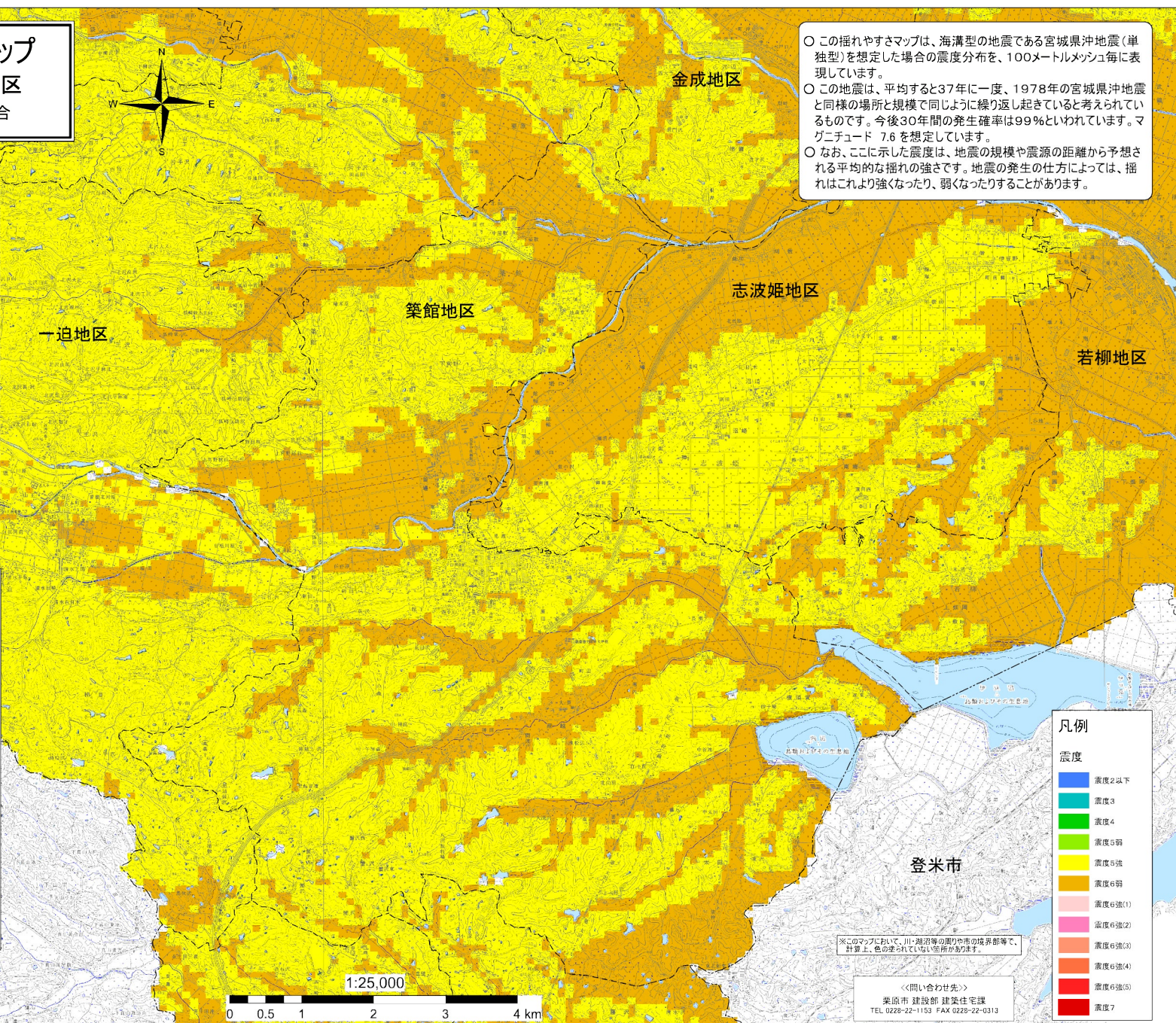
このマップの作成にあたっては、おおよそ次のような手順で、震度(揺れの大きさ)を算出しています。



### ■震度の大きさ=震度とはなにか?

地震が起こると、ある場所での揺れの程度を表すのが震度です。地震の規模や震源の位置、震源の深さによって震度が変わります。震度は、震源の深さや震源からの距離によって震度が変わります。震度は、震源の深さや震源からの距離によって震度が変わります。震度は、震源の深さや震源からの距離によって震度が変わります。

震度	人間	室内の状態	屋外の状況	木造建物
1	ほとんど気づかない			
2	気づく			
3	気づく			
4	気づく			
5	気づく			
6	気づく			
7	気づく			



#### 凡例

##### 震度

- 震度2以下
- 震度3
- 震度4
- 震度5弱
- 震度5強
- 震度6弱
- 震度6強(1)
- 震度6強(2)
- 震度6強(3)
- 震度6強(4)
- 震度6強(5)
- 震度7

※このマップにおいて、川・湖沼等の周りや市の境界部等で、計算上、色の差が出ていない箇所があります。

＜問い合わせ先＞  
栗原市 建設部 建築住宅課  
TEL 0228-22-1153 FAX 0228-22-0313

この地図は、国土地理院長の承認を得て、同院発行の数値地図5000(地図図像)及び数値地図25000(地図図像)を複製したものである。(複製番号 平18総研、第180号)