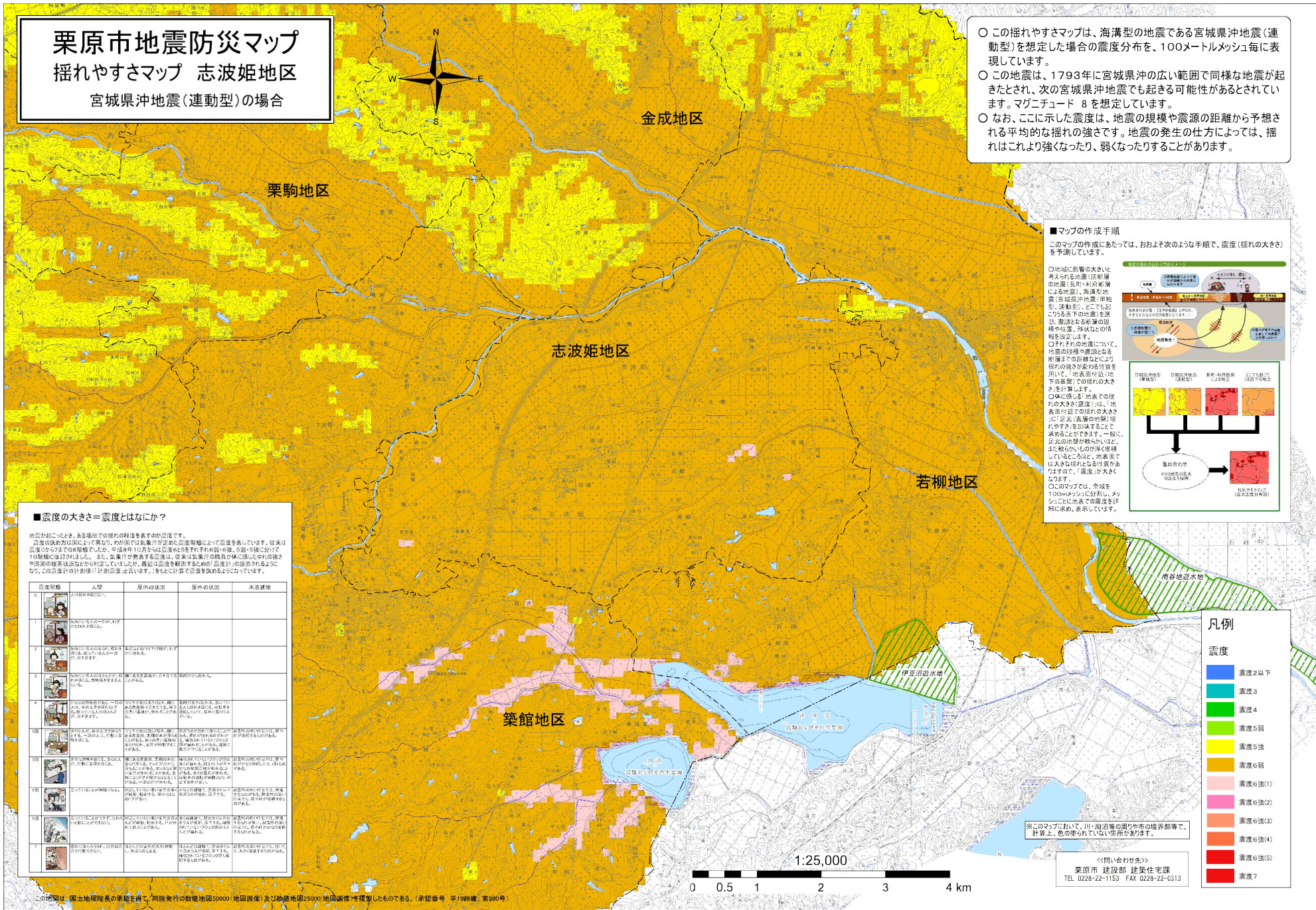
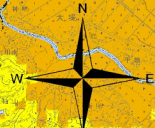


栗原市地震防災マップ

揺れやすさマップ 志波姫地区

宮城県沖地震(運動型)の場合



○この揺れやすさマップは、海溝型の地震である宮城県沖地震(運動型)を想定した場合の震度分布を、100メートルメッシュ毎に表示しています。

○この地震は、1793年に宮城県沖の広い範囲で同様な地震が起きたとされ、次の宮城県沖地震でも起きる可能性があると考えられています。マグニチュード 8 を想定しています。

○なお、ここに示した震度は、地震の規模や震源の距離から予想される平均的な揺れの強さです。地震の発生仕方によっては、揺れはこれより強くなったり、弱くなったりすることがあります。

■マップの作成手順

このマップの作成にあたっては、おおよそ次のような手順で、震度(揺れの大きさ)を予測しています。

○地域に影響の大きいと考えられる震源(活断層の地震(長町・利根断層による地震)、海溝型地震(宮城県沖地震(単純型、複雑型)、ここから約100kmの地下の地震)を調べ、震源となる断層の規模や位置、多岐にわたる情報を設定します。

○それぞれの地震について、地震の発生や震源となる断層との距離などにより揺れの強さが変わる性質を用いて、「地表面付近(地下の震源)での揺れの大きさ」を計算します。

○体に感じる「地表での揺れの大きさ(震度)」は、「地表面付近での揺れの大きさ」に「元(表層)の地盤」揺れやすさを加味することで算出することができます。一般的に、元(表層)の地盤が軟らかいほど、また軟らかいものほど堆積しているほど、地表では大きな揺れとなる性質がありますので、「震度」が大きくなります。

○このマップでは、全域を100メートルメッシュに分割し、メッシュごとに地表での震度を詳細に求め、表示しています。

■震度の大きさは震度とはなに?

地震が起こったとき、ある場所での揺れの程度を表すのが震度です。震度の決め方は震源によって異なり、わが国では気象庁が定めた高度情報によって震度を表しています。従来は震度の大きさの階級でしたが、高度を10階級に区分けして震度を表すようになったため、震度階級は従来の10階級に改訂されました。また、気象庁が発表する震度は、従来の気象庁の職員が体感した揺れの強さや周囲の被害状況などを判定していましたが、高度情報を用いることで「高度計」の設置されるようになり、この高度計の計測値(計算震度)に基づいて震度を算出するようになっています。

震度階級	人間	屋内の状況	屋外の状況	木造建物
0	人はいずれも揺れを感じない。			
1	揺れがほとんど感知されない。わずかに揺れを感じる。			
2	揺れが「足元」で感知され、目撃しやすくなる。	軽微な揺れが感知され、戸棚の揺れが確認できる。		
3	揺れが「足元」で感知され、目撃しやすくなる。物に揺れを感じる。	多くの家具が揺れ、戸棚の揺れが確認できる。	軽微な揺れが確認できる。	
4	揺れが「足元」で感知され、目撃しやすくなる。物に揺れを感じる。物に揺れを感じる。	多くの家具が揺れ、戸棚の揺れが確認できる。一部の家具が揺れ、戸棚の揺れが確認できる。	軽微な揺れが確認できる。一部の家具が揺れ、戸棚の揺れが確認できる。	
5	揺れが「足元」で感知され、目撃しやすくなる。物に揺れを感じる。物に揺れを感じる。	多くの家具が揺れ、戸棚の揺れが確認できる。一部の家具が揺れ、戸棚の揺れが確認できる。	軽微な揺れが確認できる。一部の家具が揺れ、戸棚の揺れが確認できる。	
6	揺れが「足元」で感知され、目撃しやすくなる。物に揺れを感じる。物に揺れを感じる。	多くの家具が揺れ、戸棚の揺れが確認できる。一部の家具が揺れ、戸棚の揺れが確認できる。	軽微な揺れが確認できる。一部の家具が揺れ、戸棚の揺れが確認できる。	
7	揺れが「足元」で感知され、目撃しやすくなる。物に揺れを感じる。物に揺れを感じる。	多くの家具が揺れ、戸棚の揺れが確認できる。一部の家具が揺れ、戸棚の揺れが確認できる。	軽微な揺れが確認できる。一部の家具が揺れ、戸棚の揺れが確認できる。	

凡例

震度

- 震度2以下
- 震度3
- 震度4
- 震度5弱
- 震度5強
- 震度6弱
- 震度6強(1)
- 震度6強(2)
- 震度6強(3)
- 震度6強(4)
- 震度6強(5)
- 震度7

この地図は、国土地理院の承認を得て、同院発行の数値地図5000(地図画像)及び数値地図25000(地図画像)を複製したものである。(承認番号 平1808第 第980号)

※このマップにおいて、川・湖沼等の圍けや市の境界部等で、計算上、色の変わっていない箇所があります。

<<問い合わせ先>>
 栗原市 建設部 建築性宅課
 TEL 0228-22-1153 FAX 0228-22-0313