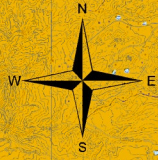


栗原市地震防災マップ

揺れやすさマップ 鶯沢地区

どこでも起こりうる直下の地震の場合



○ この揺れやすさマップは、どこでも起こりうる直下の地震(マグニチュード 6.9)を想定した場合の震度分布を、100メートルメッシュ毎に表示しています。

○ マグニチュード6クラスの地震の場合、いつ、どこで起こるか分からないのが実情です。そのため、防災上の可能性として、県内全域にマグニチュード6.9の地震を想定しました。全域が同時にこの震度になることを表現しているものではありません。

■マップの作成手順

このマップの作成にあたっては、おおよそ次のような手順で、震度(揺れの大きさ)を予測しています。

○ 地域に影響の大きいと考えられる地震(活断層の地震(長町・利府断層による地震)、海溝型地震(宮城沖沖地震(単体型、連体型)、どこでも起こりうる直下の地震)を選び、震源となる断層の規模や位置、形状などの情報を設定します。

○ それぞれの地震について、地震の規模や震源となる断層までの距離などにより揺れの大きさが異なる性質を用いて、「地震面付近(地下の基礎)での揺れの大きさ」を計算します。

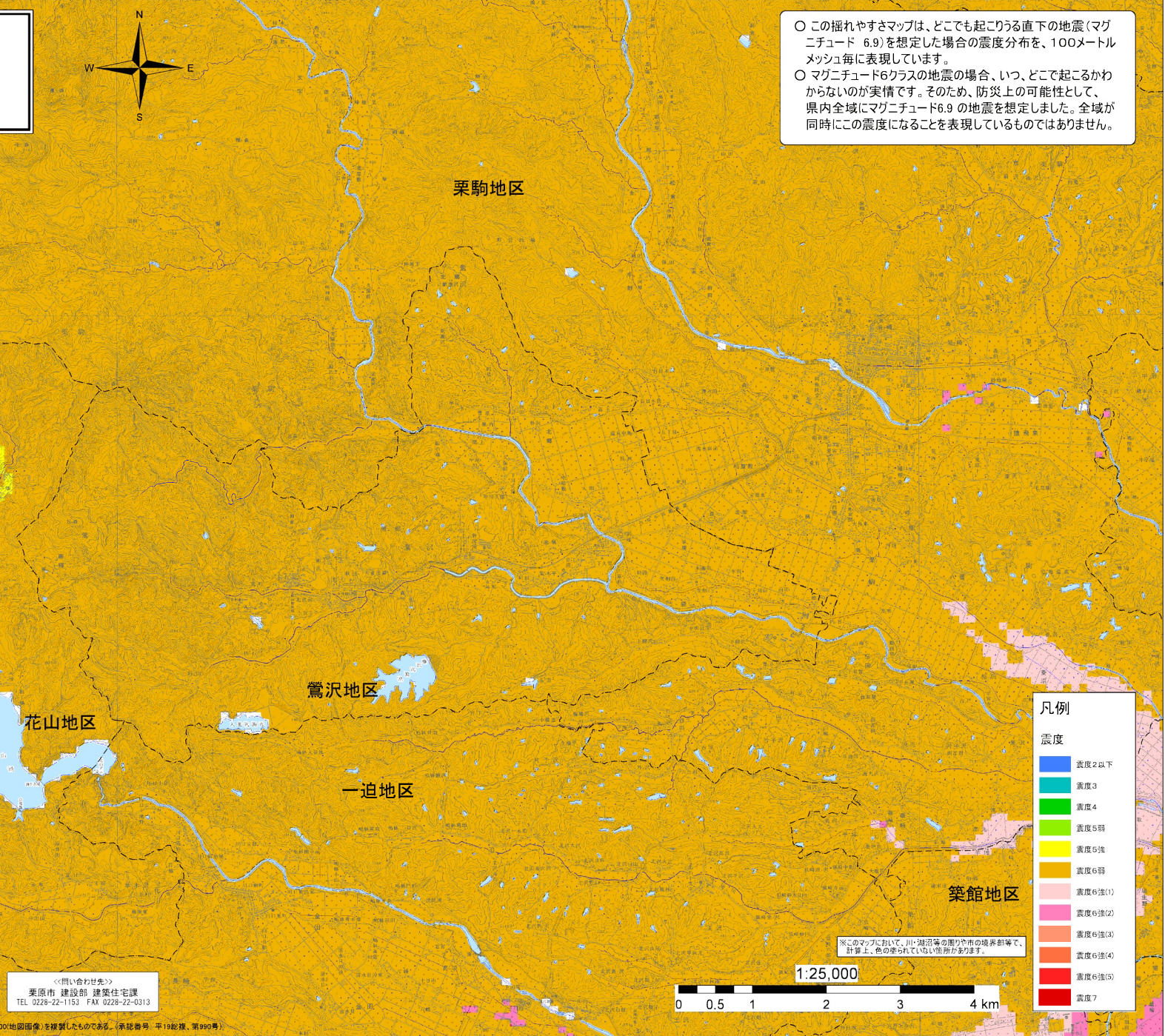
○ 次に、この「地震面での揺れの大きさ(震度)」は、「地震面付近での揺れの大きさ」に「床元(表層の地盤)揺れやすさ」を加味することで求めることができます。一般に、足元の地盤が軟らかいほどまた軟らかいものが厚く堆積しているところほど、地表面では大きな揺れとなる性質がありますので、「震度」が大きくなります。

○ このマップでは、全域を100mメッシュに分割し、メッシュごとに地表面での震度を詳細に求め、表示しています。

■震度の大きさは震度とはなにか？

地震が起こるとき、ある場所での揺れの程度を表すのが震度です。震度の決め方は国によって異なり、わが国では気象庁が定めた震度階級によって震度を表しています。従来は震度の決め方が多岐にわたりましたが、平成10年10月からは震度階級をそれぞれ前・中・後、合計3階級に分けて、10階級に統一されました。また、気象庁が発表する震度は、従来発表していた震度の階級や周囲の被害状況などから判断していましたが、最近では震度を観測するための「震度計」の設置されるようになり、この震度計の計測値(計測震度)に基づいて、それを計算で震度を求めるようになりました。

震度階級	人間	室内の状況	屋外の状況	木造建物の状況
0	ほとんど感しない。			
1	揺れを感じる。室内のものが少し揺れる。			
2	揺れを感じる。室内のものが揺れる。目撃者が多い。	室内のものが少し揺れる。戸が少し揺れる。		
3	揺れを感じる。室内のものが揺れる。目撃者が多い。	室内のものが揺れる。戸が揺れる。壁の音がする。	壁の音がする。	
4	揺れを感じる。室内のものが揺れる。目撃者が多い。	室内のものが揺れる。戸が揺れる。壁の音がする。	壁の音がする。壁のひび割れが確認できる。	
5弱	揺れを感じる。室内のものが揺れる。目撃者が多い。	室内のものが揺れる。戸が揺れる。壁の音がする。	壁の音がする。壁のひび割れが確認できる。	木造建物の一部が揺れる。壁のひび割れが確認できる。
5強	揺れを感じる。室内のものが揺れる。目撃者が多い。	室内のものが揺れる。戸が揺れる。壁の音がする。	壁の音がする。壁のひび割れが確認できる。	木造建物の一部が揺れる。壁のひび割れが確認できる。
6弱	揺れを感じる。室内のものが揺れる。目撃者が多い。	室内のものが揺れる。戸が揺れる。壁の音がする。	壁の音がする。壁のひび割れが確認できる。	木造建物の一部が揺れる。壁のひび割れが確認できる。
6強	揺れを感じる。室内のものが揺れる。目撃者が多い。	室内のものが揺れる。戸が揺れる。壁の音がする。	壁の音がする。壁のひび割れが確認できる。	木造建物の一部が揺れる。壁のひび割れが確認できる。
7	揺れを感じる。室内のものが揺れる。目撃者が多い。	室内のものが揺れる。戸が揺れる。壁の音がする。	壁の音がする。壁のひび割れが確認できる。	木造建物の一部が揺れる。壁のひび割れが確認できる。

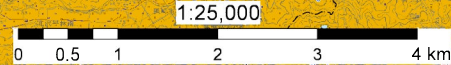


凡例

震度

- 震度2以下
- 震度3
- 震度4
- 震度5弱
- 震度5強
- 震度6弱
- 震度6強(1)
- 震度6強(2)
- 震度6強(3)
- 震度6強(4)
- 震度6強(5)
- 震度7

※このマップにおいて、川・湖沼等の周りや市の境界部等にて、計算上、色の変わっていない箇所があります。



「問い合わせ先」
 栗原市 建設部 建築住宅課
 TEL 0228-22-1153 FAX 0228-22-0313

この地図は、国土院院長の承認を経て、同院発行の数値地図5000(地図画像)及び数値地図25000(地図画像)を複製したものである。(承認番号 平19総検 第990号)