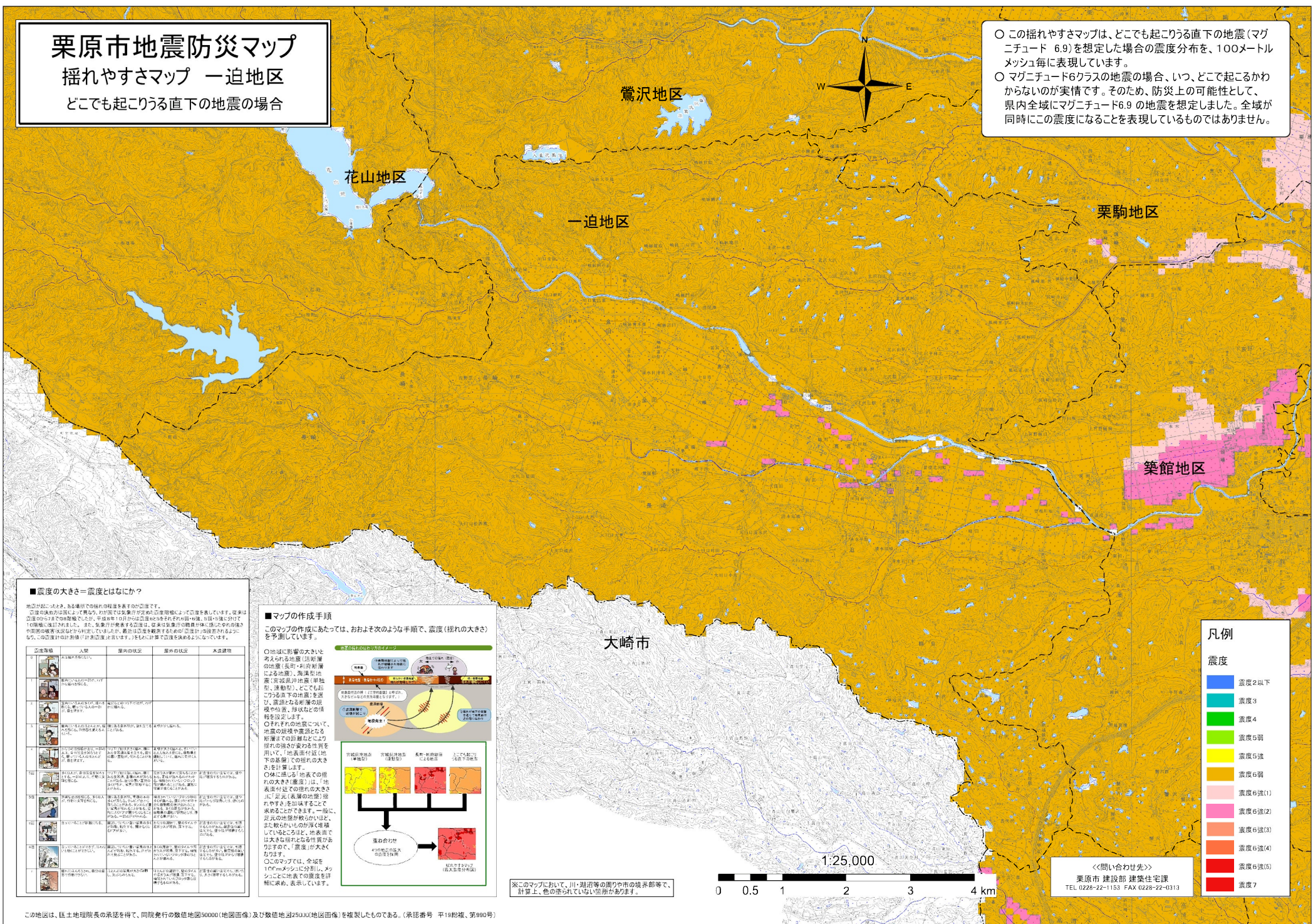


栗原市地震防災マップ

揺れやすさマップ 一迫地区

どこでも起こりうる直下の地震の場合

○ この揺れやすさマップは、どこでも起こりうる直下の地震(マグニチュード 6.9)を想定した場合の震度分布を、100メートルメッシュ毎に表示しています。
 ○ マグニチュード6クラスの地震の場合、いつ、どこで起こるかわからないのが実情です。そのため、防災上の可能性として、県内全域にマグニチュード6.9の地震を想定しました。全域が同時にこの震度になることを表現しているものではありません。



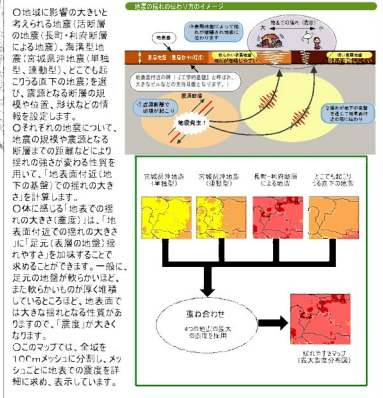
■震度の大きさは震度とはなにか？

地震の揺れやすさマップは、ある種の下での揺れの強さを表すのが震度です。震度の実際の大きさは、震源からの距離や、震源の深さ、震源の規模、震源の向きによって異なります。震源からの距離が遠いほど、震源の深さが浅いほど、震源の規模が大きいほど、震源の向きが震源から震度計の向きに向いているほど、震度の大きさは大きくなります。

震度等級	人感	屋外の状況	屋外の状況	木造建物
0	大抵感しない。			
1	揺れを感じる。	電線が揺れる。	電線が揺れる。	
2	揺れを感じる。	電線が揺れる。	電線が揺れる。	
3	揺れを感じる。	電線が揺れる。	電線が揺れる。	
4	揺れを感じる。	電線が揺れる。	電線が揺れる。	
5弱	揺れを感じる。	電線が揺れる。	電線が揺れる。	
5強	揺れを感じる。	電線が揺れる。	電線が揺れる。	
6弱	揺れを感じる。	電線が揺れる。	電線が揺れる。	
6強(1)	揺れを感じる。	電線が揺れる。	電線が揺れる。	
6強(2)	揺れを感じる。	電線が揺れる。	電線が揺れる。	
6強(3)	揺れを感じる。	電線が揺れる。	電線が揺れる。	
6強(4)	揺れを感じる。	電線が揺れる。	電線が揺れる。	
6強(5)	揺れを感じる。	電線が揺れる。	電線が揺れる。	
7	揺れを感じる。	電線が揺れる。	電線が揺れる。	

■マップの作成手順

このマップの作成にあたっては、おおよそ次のような手順で、震度(揺れの大きさ)を予測しています。



※このマップにおいて、川・湖沼等の周りや市の境界部等で、計算上、色の茶がらんでいる箇所があります。

凡例

震度

Blue	震度2以下
Light Blue	震度3
Light Green	震度4
Light Yellow	震度5弱
Yellow	震度5強
Orange	震度6弱
Light Pink	震度6強(1)
Pink	震度6強(2)
Light Red	震度6強(3)
Red	震度6強(4)
Dark Red	震度6強(5)
Dark Red	震度7

お問い合わせ先
 栗原市 建設部 建築住宅課
 TEL 0228-22-1153 FAX 0228-22-0313