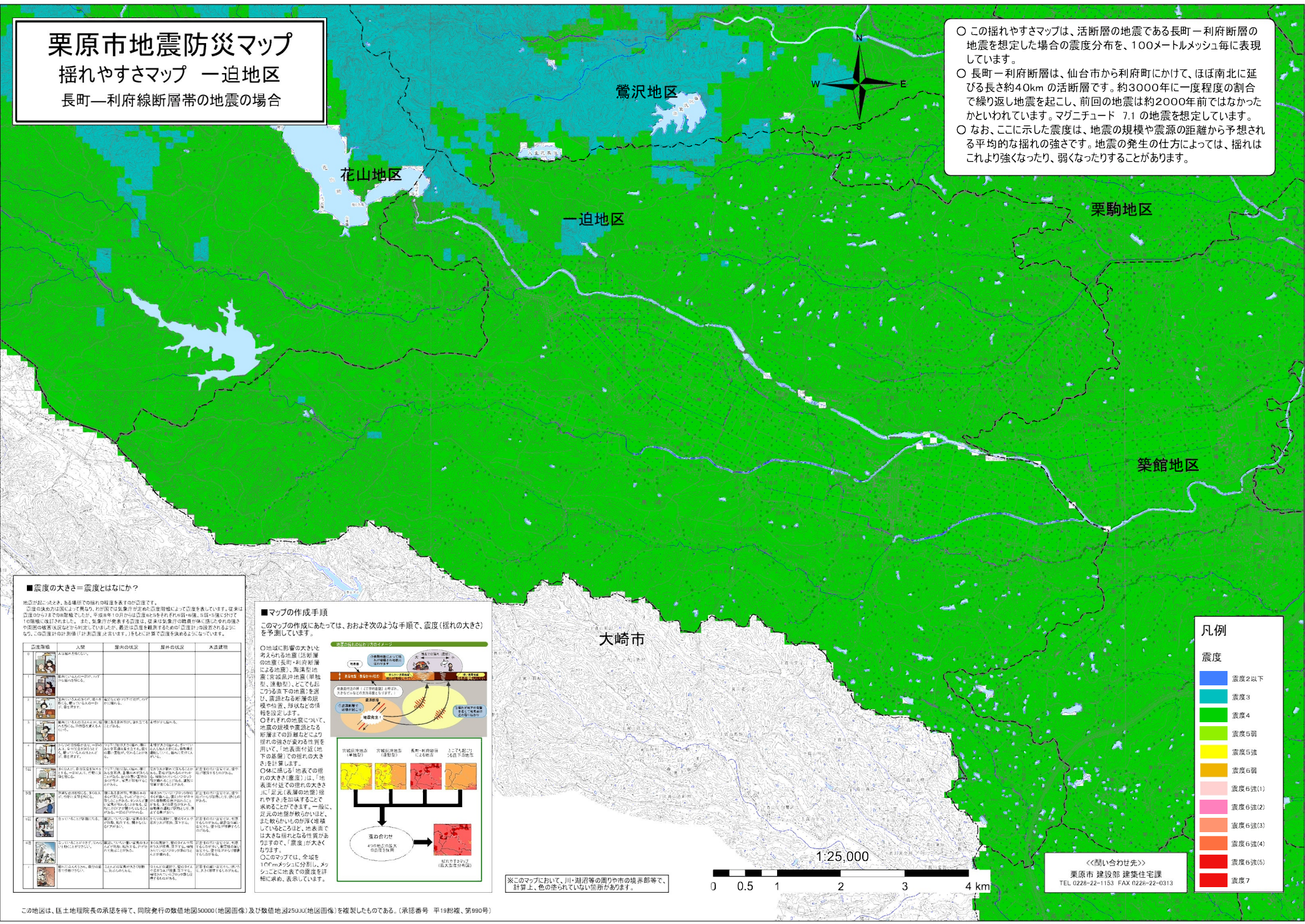


栗原市地震防災マップ

揺れやすさマップ 一迫地区
長町—利府線断層帯の地震の場合

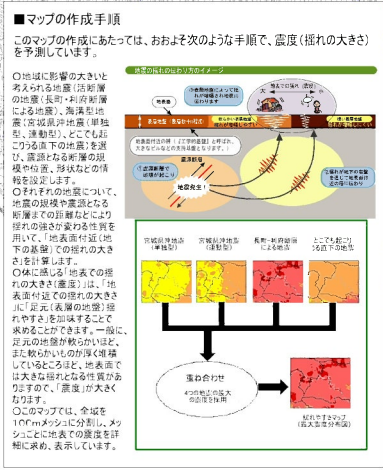
○この揺れやすさマップは、活断層の地震である長町—利府断層の地震を想定した場合の震度分布を、100メートルメッシュ毎に表現しています。
○長町—利府断層は、仙台市から利府町にかけて、ほぼ南北に延びる長さ約40kmの活断層です。約3000年に一度程度の割合で繰り返し地震を起こし、前回の地震は約2000年前ではなかったかといわれています。マグニチュード 7.1の地震を想定しています。
○なお、ここに示した震度は、地震の規模や震源の距離から予想される平均的な揺れの強さです。地震の発生仕方によっては、揺れはこれより強くなったり、弱くなったりすることがあります。



■震度の大きさは震度とはなにか？

地震の揺れやすさ、揺れやすさの程度を震度で表します。震度とは、震源からの距離や震源の深さ、震源の規模、震源の位置、震源のタイプなどによって決まるとされています。また、地震の発生する場所、震源の深さ、震源の規模、震源の位置、震源のタイプなどによって決まるとされています。

震度等級	人感	屋外の状況	屋外の状況	木造建物
0	震度0			
1	震度1			
2	震度2			
3	震度3			
4	震度4			
5	震度5弱			
5	震度5強			
6	震度6弱(1)			
6	震度6弱(2)			
6	震度6弱(3)			
6	震度6弱(4)			
6	震度6弱(5)			
7	震度7			



※このマップにおいて、川・湖沼等の周りや市の境界部等では、計算上、色が塗られていない箇所があります。

- 凡例
- 震度
- 震度2以下
 - 震度3
 - 震度4
 - 震度5弱
 - 震度5強
 - 震度6弱
 - 震度6強(1)
 - 震度6強(2)
 - 震度6強(3)
 - 震度6強(4)
 - 震度6強(5)
 - 震度7

<<問い合わせ先>>
栗原市 建設部 建築住宅課
TEL 0228-22-1153 FAX 0228-22-0313