

栗原市地震防災マップ

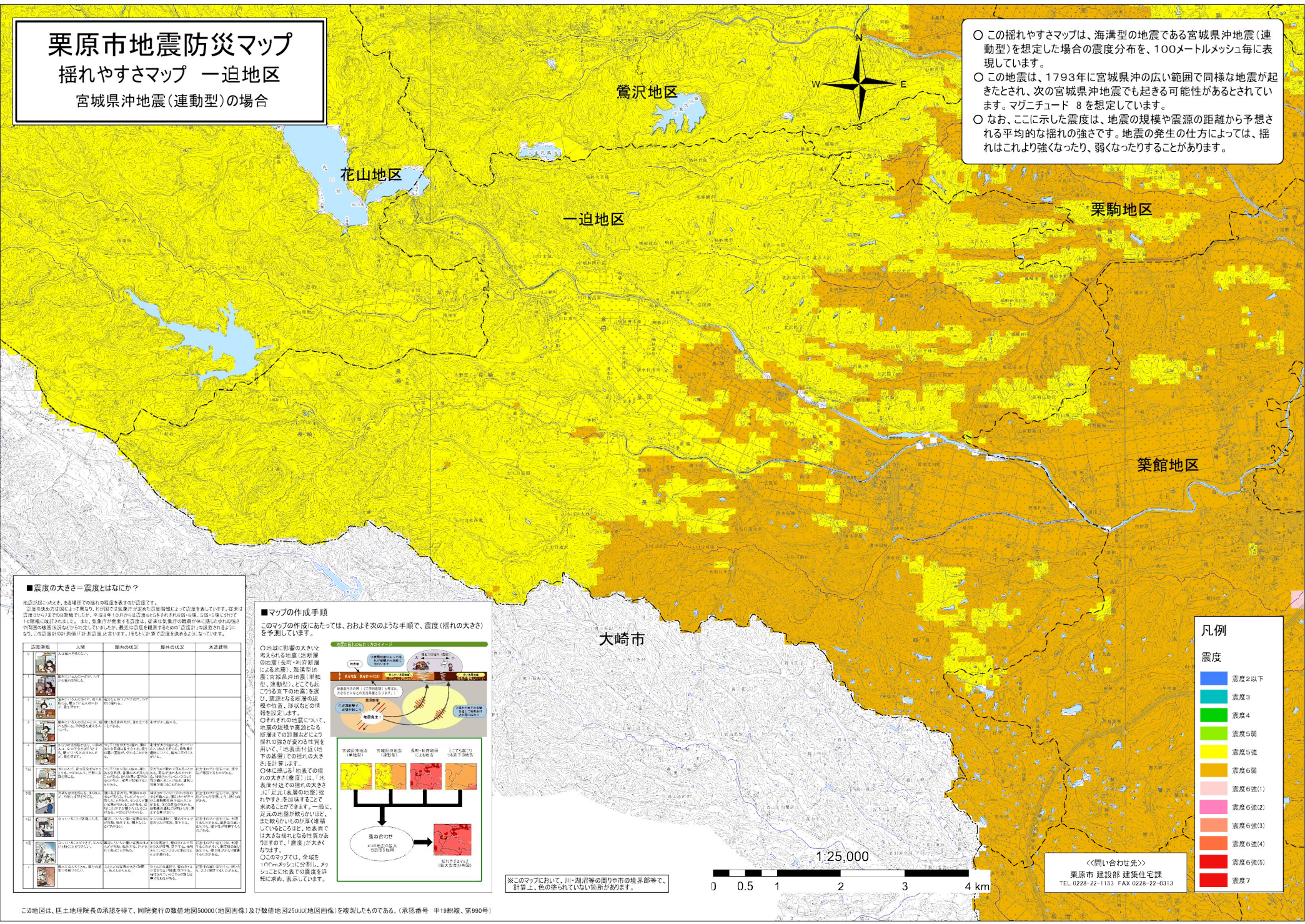
揺れやすさマップ 一迫地区

宮城県沖地震(連動型)の場合

○ この揺れやすさマップは、海溝型の地震である宮城県沖地震(連動型)を想定した場合の震度分布を、100メートルメッシュ毎に表示しています。

○ この地震は、1793年に宮城県沖の広い範囲で同様な地震が起きたとされ、次の宮城県沖地震でも起きる可能性があるとされています。マグニチュード 8 を想定しています。

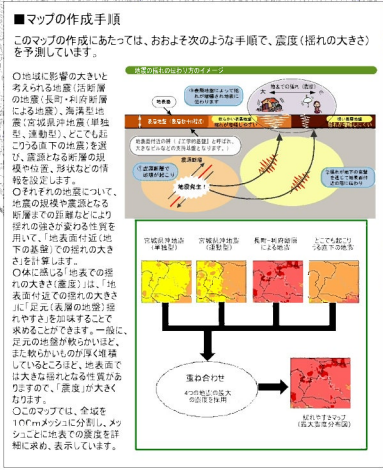
○ なお、ここに示した震度は、地震の規模や震源の距離から予想される平均的な揺れの強さです。地震の発生の仕方によっては、揺れはこれより強くなったり、弱くなったりすることがあります。



■震度の大きさは震度とはなにか？

地震計により、ある程度の揺れを観測する地点で震度を算出する。震度計は、地震の揺れを観測する地点に設置されている。震度計は、地震の揺れを観測する地点に設置されている。震度計は、地震の揺れを観測する地点に設置されている。

震度等級	人感	屋外の状況	屋外の状況	木造建築物
0	大抵感しない。			
1	揺れを感じる。			
2	揺れを感じる。			
3	揺れを感じる。			
4	揺れを感じる。			
5	揺れを感じる。			
6	揺れを感じる。			
7	揺れを感じる。			



凡例

震度

震度2以下
震度3
震度4
震度5弱
震度5強
震度6弱
震度6強(1)
震度6強(2)
震度6強(3)
震度6強(4)
震度6強(5)
震度7

※このマップにおいて、川・湖沼等の周りや市の境界部等で、計算上、色の茶がらない箇所があります。

お問い合わせ先
 栗原市 建設部 建築住宅課
 TEL 0228-22-1153 FAX 0228-22-0313

この地図は、国土地理院長の承認を得て、同院発行の地図50000(地図画像)及び数値地図25000M(地図画像)を複製したものである。(承認番号 平19総機、第990号)