

# 栗原市地震防災マップ

## 揺れやすさマップ 高清水・瀬峰地区

### どこでも起こりうる直下の地震の場合

○ この揺れやすさマップは、どこでも起こりうる直下の地震(マグニチュード 6.9)を想定した場合の震度分布を、100メートルメッシュ毎に表示しています。  
 ○ マグニチュード6クラスの地震の場合、いつ、どこで起こるか分からないのが実情です。そのため、防災上の可能性として、県内全域にマグニチュード6.9の地震を想定しました。全域が同時にこの震度になることを表現しているものではありません。

#### ■マップの作成手順

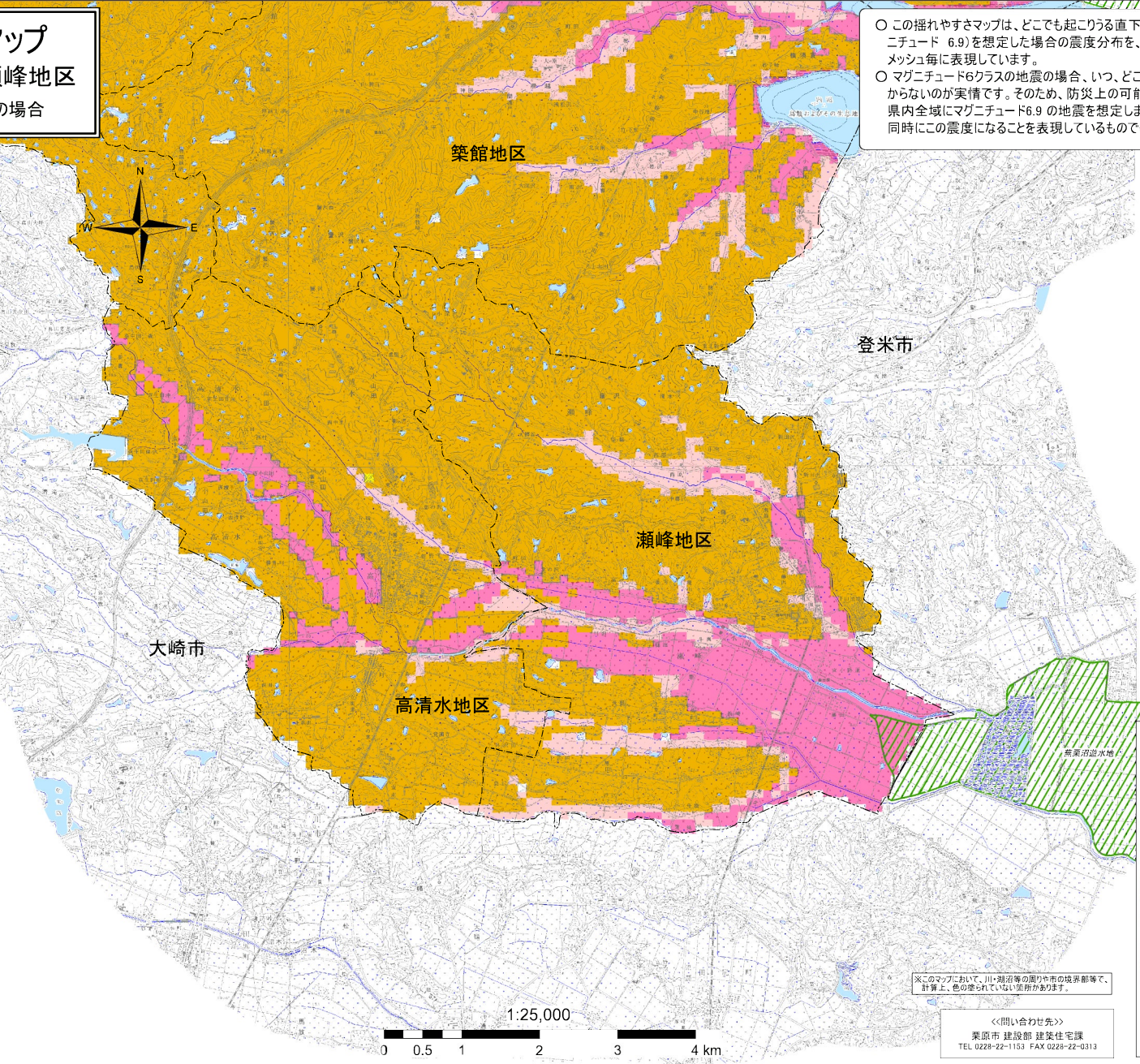
このマップの作成にあたっては、おおむね次のような手順で、震度(揺れの大きさ)を予測しています。

○ 地域に影響の大きいと考えられる地質(活断層の地質(長期・短期断層による地質)、崩壊型地質(岩城長沖地帯(津波型、津動型)、どこでも起こりうる直下の地帯)を調べ、断層となる断層の規模や位置、形状などの情報を整理します。  
 ○ それぞれの地質について、地質の規模や断層となる断層までの距離などにより揺れの強さが変わる性質を用いて、「地表面付近(地下の基礎)での揺れの大きさ」を計算します。  
 ○ 体に感じる「地表での揺れの大きさ(震度)」は、「地表面付近での揺れの大きさ」に「巨元・表層の地質」揺れやすさを加味することで求めることができます。一般に、巨元の地質が軟らかければ、また軟らかいのが堆積しているほど、地表面では大きな揺れとなる性質がありますので、「巨元」が大きくなります。  
 ○ このマップでは、全域を100メートルメッシュに分割し、メッシュごとに地表での震度を詳細に決め、表示しています。

#### ■震度の大きさ＝震度とはなにか？

地震が起つたとき、ある場所での揺れの程度を表すのが震度です。気象庁の発表による震度は、気象庁が震源地から約100km以内の地点で観測された震度を基に算出されています。震源地から約100km以内の地点で観測された震度を基に算出されています。震源地から約100km以内の地点で観測された震度を基に算出されています。

震度階級	人間	建物の状況	屋外の状況	水運の状況
震度1	大抵無感か微かに感じる。			
震度2	建物に揺れを感じる。室内のものが揺れる。			
震度3	建物に揺れを感じる。室内のものが揺れる。戸外に立つと揺れを感じる。			
震度4	建物に揺れを感じる。室内のものが揺れる。戸外に立つと揺れを感じる。歩行が困難になる。			
震度5弱	建物に揺れを感じる。室内のものが揺れる。戸外に立つと揺れを感じる。歩行が困難になる。一部の建物が損傷を受ける。			
震度5強	建物に揺れを感じる。室内のものが揺れる。戸外に立つと揺れを感じる。歩行が困難になる。一部の建物が損傷を受ける。一部の建物が倒壊する。			
震度6弱	建物に揺れを感じる。室内のものが揺れる。戸外に立つと揺れを感じる。歩行が困難になる。一部の建物が倒壊する。一部の建物が倒壊する。			
震度6強(1)	建物に揺れを感じる。室内のものが揺れる。戸外に立つと揺れを感じる。歩行が困難になる。一部の建物が倒壊する。一部の建物が倒壊する。			
震度6強(2)	建物に揺れを感じる。室内のものが揺れる。戸外に立つと揺れを感じる。歩行が困難になる。一部の建物が倒壊する。一部の建物が倒壊する。			
震度6強(3)	建物に揺れを感じる。室内のものが揺れる。戸外に立つと揺れを感じる。歩行が困難になる。一部の建物が倒壊する。一部の建物が倒壊する。			
震度6強(4)	建物に揺れを感じる。室内のものが揺れる。戸外に立つと揺れを感じる。歩行が困難になる。一部の建物が倒壊する。一部の建物が倒壊する。			
震度6強(5)	建物に揺れを感じる。室内のものが揺れる。戸外に立つと揺れを感じる。歩行が困難になる。一部の建物が倒壊する。一部の建物が倒壊する。			
震度7	建物に揺れを感じる。室内のものが揺れる。戸外に立つと揺れを感じる。歩行が困難になる。一部の建物が倒壊する。一部の建物が倒壊する。			



#### 凡例

震度

- 震度2以下
- 震度3
- 震度4
- 震度5弱
- 震度5強
- 震度6弱
- 震度6強(1)
- 震度6強(2)
- 震度6強(3)
- 震度6強(4)
- 震度6強(5)
- 震度7

※このマップにおいて、川・湖沼等の里ノ市の境界部等、計算上、色の塗られていない箇所があります。

＜問い合わせ先＞  
 栗原市 建設部 建築住宅課  
 TEL 0228-22-1153 FAX 0228-22-0313

この地図は、国土地理院長の承認を得て、同院発行の数値地図5000(地図画像)及び数値地図25000(地図画像)を複製したものである。(承認番号 平19総検、第980号)