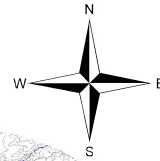


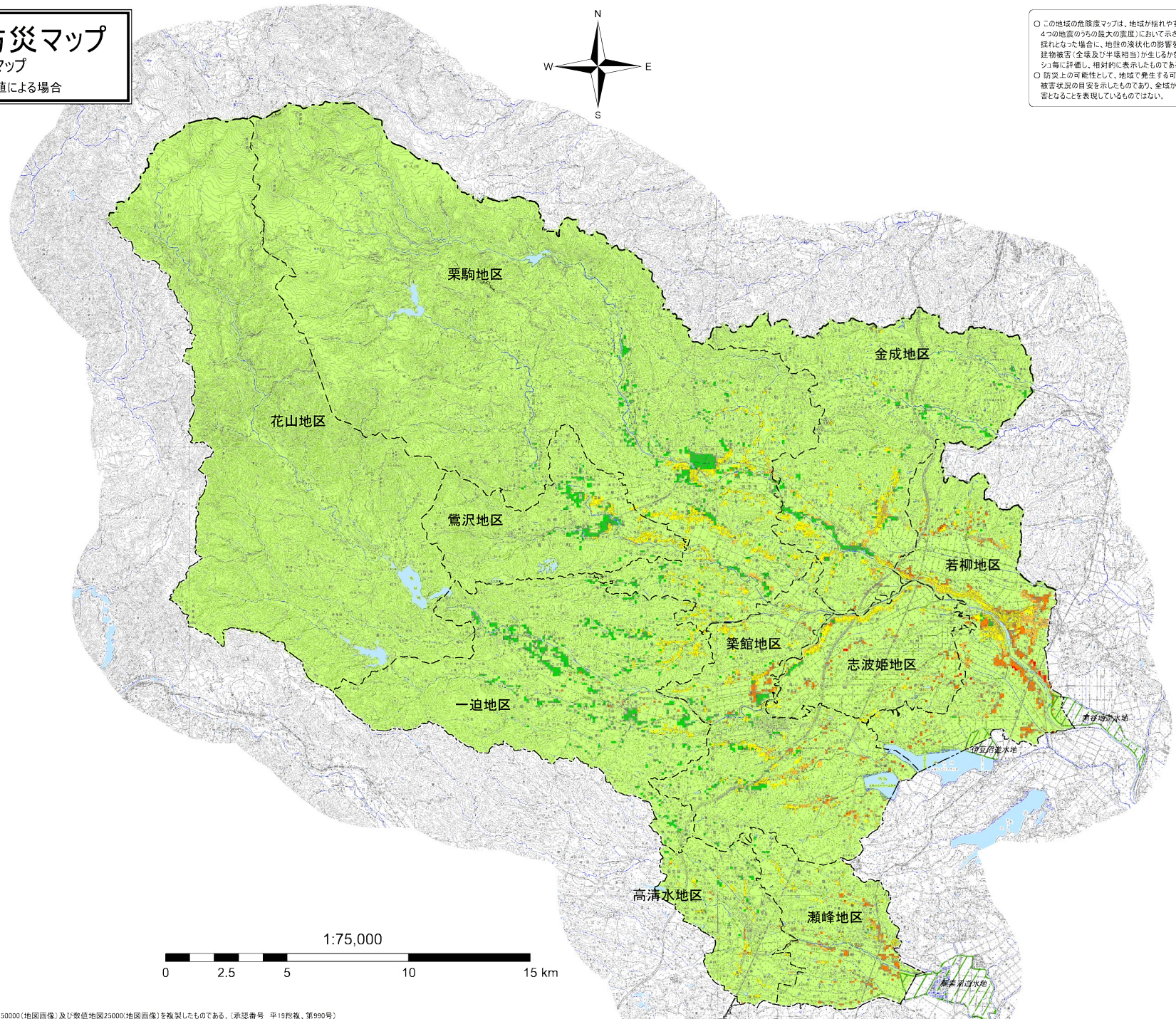
# 栗原市地震防災マップ

地域の危険度マップ

想定する4つの地震の最大値による場合



○ この地域の危険度マップは、地域が揺れやすさマップ(想定する4つの地震のうちの最大の震度の震度)において示された強さ(震度)の揺れとなった場合に、地盤の液状化の影響をきめてどの程度の建物被害(全壊及び半壊相当)が生じるかを100メートルメッシュ毎に評価し、相対的に表示したものである。  
○ 防災上の可能性として、地域で発生する可能性のある最大の被害状況の目安を示したものであり、全域が同時にこのような被害となることを表現しているものではない。



凡例

木造建築物の全半壊率

0~3%
3~5%
5~7%
7~10%
10~20%
20~30%
30%以上

