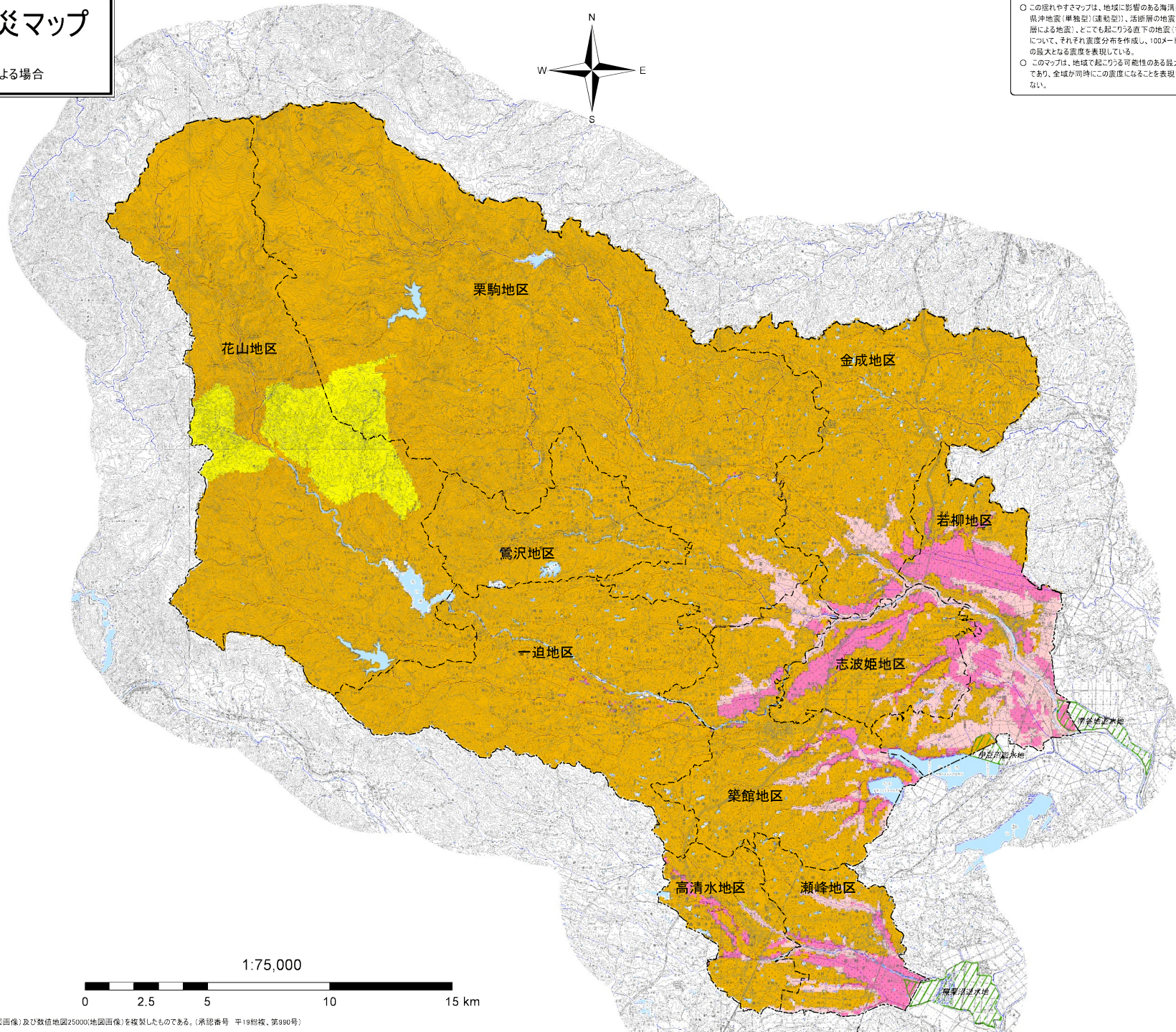
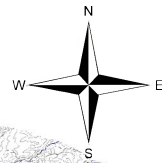


栗原市地震防災マップ

揺れやすさマップ

想定する4つの地震の最大値による場合

○この揺れやすさマップは、地域に影響のある海溝型の地震（宮城県沖地震（単独型）（運動型）、活断層の地震（長町一利府断層による地震）、どこでも起こりうる直下の地震（マグニチュード 6.9））について、それぞれ震度分布を作成し、100メートルメッシュ毎にその最大となる震度を表現している。
○このマップは、地域で起こりうる可能性のある最大の震度の目安であり、全域が同時にこの震度になることを表現しているものではない。



凡例	
震度	
Blue	震度2以下
Light Blue	震度3
Green	震度4
Light Green	震度5弱
Yellow	震度5強
Orange	震度6弱
Pink	震度6強(1)
Light Pink	震度6強(2)
Light Orange	震度6強(3)
Orange	震度6強(4)
Dark Orange	震度6強(5)
Red	震度7

1:75,000



この地図は、国土地理院長の承認を得て、同院発行の数値地図50000(地図画像)及び数値地図25000(地図画像)を複製したものである。(承認番号 平19総検、第990号)