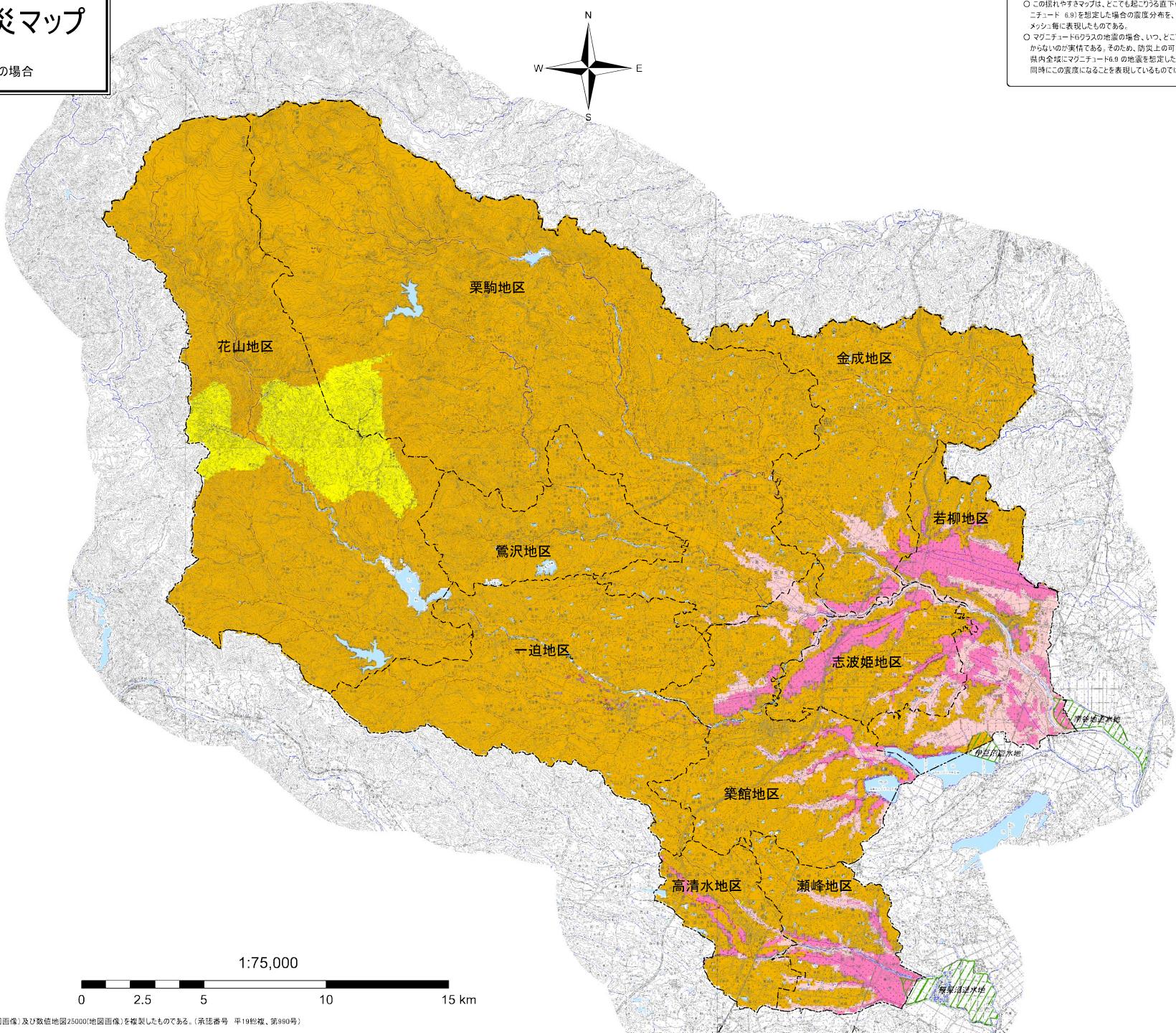
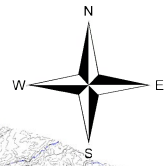


栗原市地震防災マップ

揺れやすさマップ

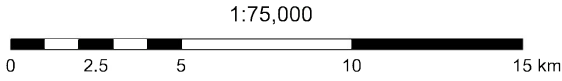
どこでも起こりうる直下の地震の場合

○ この揺れやすさマップは、どこでも起こりうる直下の地震(マグニチュード 6.9)を想定した場合の震度分布を、100メートルメッシュ毎に表示したものである。
○ マグニチュード6クラスの地震の場合、いつ、どこで起こるか分からないのが実情である。そのため、防災上の可能性として、県内全域にマグニチュード6.9の地震を想定した。全域が同時にこの震度になることを表現しているものではない。



凡例

震度	
Blue	震度2以下
Light Blue	震度3
Green	震度4
Light Green	震度5弱
Yellow	震度5強
Orange	震度6弱
Light Pink	震度6強(1)
Pink	震度6強(2)
Light Red	震度6強(3)
Red	震度6強(4)
Dark Red	震度6強(5)
Dark Red	震度7



この地図は、国土地理院長の承認を得て、同院発行の数値地図50000(地図画像)及び数値地図25000(地図画像)を複製したものである。(承認番号 平19総標、第980号)