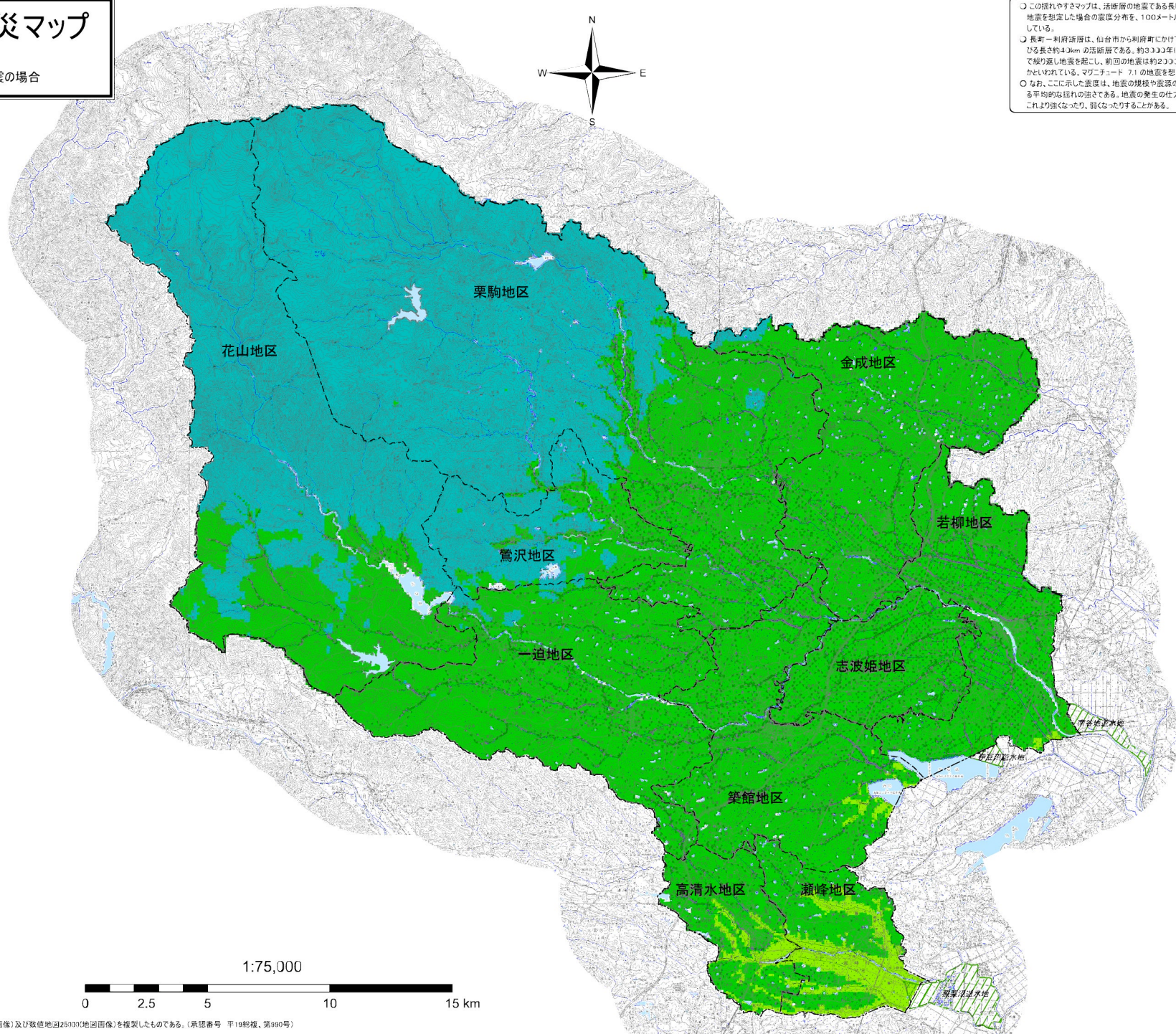


栗原市地震防災マップ

揺れやすさマップ

長町—利府線断層帯の地震の場合

○この揺れやすさマップは、活断層の地震である長町—利府断層の地震を想定した場合の震度分布を、100メートルメッシュ毎に表示している。
 ○長町—利府断層は、仙台市から利府町にかけて、ほぼ南北に延びる長さ約43kmの活断層である。約3000年に一度程度の割合で繰り返し地震を起こし、前回の地震は約2000年前ではなかったかといわれている。マグニチュード7.1の地震を想定している。
 ○なお、ここに示した震度は、地震の規模や震源の距離から予想される平均的な揺れの強さである。地震の発生仕方によっては、揺れはこれより強くなったり、弱くなったりすることがある。



凡例 震度

- 震度2以下
- 震度3
- 震度4
- 震度5弱
- 震度5強
- 震度6弱
- 震度6強(1)
- 震度6強(2)
- 震度6強(3)
- 震度6強(4)
- 震度6強(5)
- 震度7