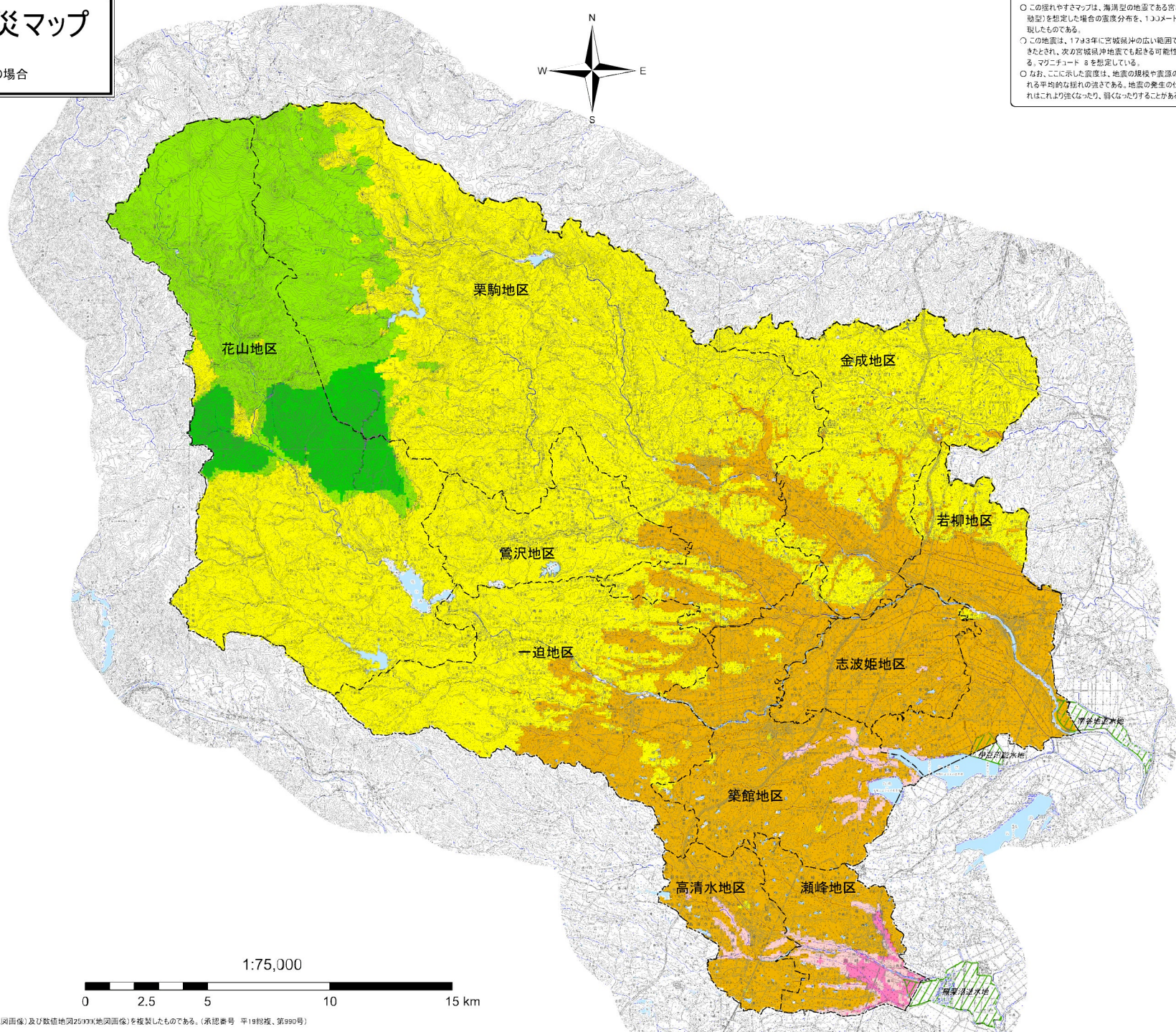
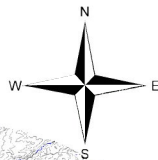


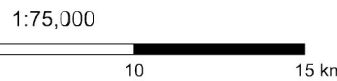
栗原市地震防災マップ

揺れやすさマップ
宮城県沖地震(運動型)の場合

○この揺れやすさマップは、海溝型の地震である宮城県沖地震(運動型)を想定した場合の震度分布を、10メートルメッシュ毎に表示したものである。
○この地震は、1793年に宮城県沖の広い範囲で同様な地震が起きたとされ、次の宮城県沖地震でも起きる可能性があると考えられている。マグニチュード8を想定している。
○なお、ここに示した震度は、地震の規模や震源の距離から予想される平均的な揺れの強さである。地震の発生仕方によっては、揺れはこれより強くなり、弱くなったりすることがある。



- 凡例
- | 震度 | |
|---|---------|
| ■ | 震度2以下 |
| ■ | 震度3 |
| ■ | 震度4 |
| ■ | 震度5弱 |
| ■ | 震度5強 |
| ■ | 震度6弱 |
| ■ | 震度6強(1) |
| ■ | 震度6強(2) |
| ■ | 震度6強(3) |
| ■ | 震度6強(4) |
| ■ | 震度6強(5) |
| ■ | 震度7 |



この地図は、国土地理院長の承認を得て、同院発行の数値地図5000(1)(地図画像)及び数値地図25000(1)(地図画像)を複製したものである。(承認番号 平19総機、第990号)