

手続の検索・電子申請
(ぴったりサービス)

◎ 手続の検索・電子申請について ◎ 申請の再開

手続の検索

1 市区町村を選択 必須

郵便番号または市区町村名を入力

栗原市 (宮城県) 検索

宮城県 ▼ 栗原市 ▼

2 検索条件を設定 必須

検索方法を選択

カテゴリ キーワード

カテゴリを選択 (複数選択可)

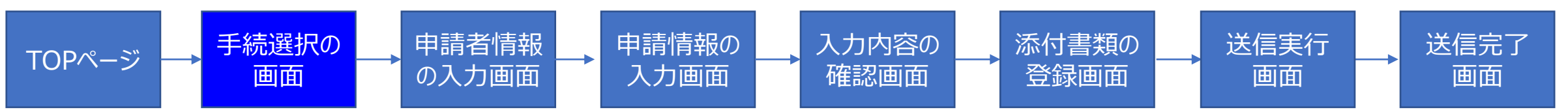
すべて選択 選択を解除

<input type="checkbox"/> 妊娠・出産	<input type="checkbox"/> 子育て	<input type="checkbox"/> 引越し・住まい	<input type="checkbox"/> 高齢者・介護
<input type="checkbox"/> ご不幸	<input type="checkbox"/> 健康・医療	<input checked="" type="checkbox"/> 救急・消防	

この条件で検索 🔍

(A red arrow points from the '栗原市 (宮城県)' input field to the '救急・消防' checkbox.)

※ 栗原市とカテゴリ（救急・消防）を選択し、検索する。



検索結果一覧

市区町村: 栗原市
検索条件: 救急・消防
該当件数 5件

救急・消防

消防計画作成（変更）届出

電子申請可
受付開始日2023年06月01日

防火（防災）管理上必要な事項を定めた計画書を新たに作成又は一部を変更した場合に届け出る手続きです。

[詳しく見る](#)

消防計画作成（変更）届出
防災・消防に関する届出

オンライン申請

制度
火災予防

対象
防火（防災）管理者

手続を行う人
対象者ご本人又は依頼を受けた方

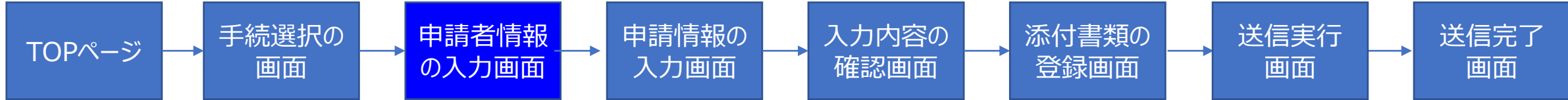
概要
防火（防災）管理上必要な事項を定めた計画書を新たに作成又は一部を変更した場合に届け出る手続きです。

手続期限
防火（防災）管理に係る消防計画を作成したとき、又は変更したとき

手続書類（様式）
 消防計画 [?](#)
防火（防災）管理上必要な事項を定めた計画書です。
(中略)

[申請する](#)

※ 電子申請を行うを選び、「詳しく見る」を選択する。



消防計画作成（変更）届出の例

消防計画作成（変更）届出（完了率：0%）

step1 申請者情報入力 ▶ step2 申請情報入力 ▶ step3 入力内容確認 ▶ step4 添付書類登録 ▶ step5 電子署名・送信・印刷

step1 申請者情報入力

申請者の情報を入力してください

iPhoneの場合、「コンテンツブロッカー」がオンになっていると、以下の「郵便番号」が入力できません。iPhoneの設定でオフにしてください。
(設定→Safari→コンテンツブロッカー→オフ)

マイナンバーカードを使って、自動入力ができます。

マイナンバーカードで自動入力

氏名（漢字又はアルファベット） **必須**

※住民票記載の氏名を全角文字で入力してください。
※姓名の間には空白を入れてください。
(例) 山田 花子、JOHN SMITH

(例) 山田 花子、JOHN SMITH

TOPページ

手続選択の
画面

申請者情報
の入力画面

申請情報の
入力画面

入力内容の
確認画面

添付書類の
登録画面

送信実行
画面

送信完了
画面

消防計画の内容

消防計画の内容 **必須**

- 防火
- 防災
- 防火・防災

防火・防災管理者 住所

郵便番号

ハイフンなし、半角、7文字以下

9872272

郵便番号から自動入力

都道府県 **必須**

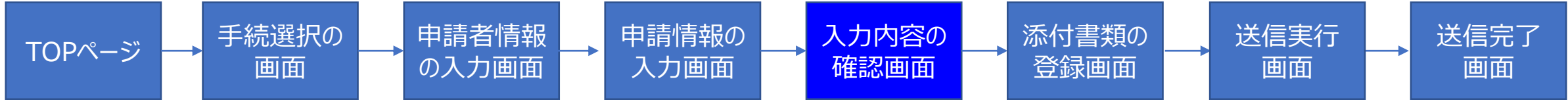
全角、4文字以下

宮城県

市区町村 **必須**

全角、20文字以下

栗原市



●消防計画作成（変更）届出（PDF調整用）ver2（完了率：65%）

step1 申請者情報入力 → step2 申請情報入力 → step3 入力内容確認 → step4 添付書類登録 → step5 電子署名・送信・印刷

step3 入力内容確認

入力内容に誤りがないか確認してください

申請者情報	
氏名（漢字又はアルファベット）	栗原 太郎
氏名（フリガナ）	クリハラ タロウ
生年月日	19731014
性別	男性
郵便番号	9872272
現住所	宮城県栗原市築館字留場中田111番地1
電話番号	0228221191
メールアドレス	kuriharasyoubou@aaa.ne.jp

訂正する

●消防計画作成（変更）届出（PDF調整用）ver2	
届出日	届出日 2023-06-01
届出種別	届出種別 作成
宛先	宛先（申請対象物を管轄する消防署長名などを入力） 栗原消防署長
消防計画の内容	消防計画の内容 防火
防火・防災管理者 住所	郵便番号 9872272
	都道府県 宮城県
	市区町村 栗原市

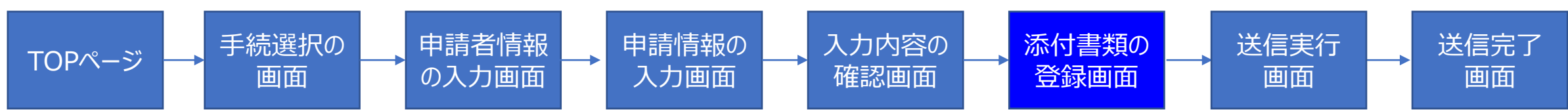
(中略)

番地以下	3丁目5番地3	訂正
建物名	栗原消防第1ビル	訂正
階数・部屋番号など	3階301号室	訂正
防火対象物又は建築物その他工作物 名称	名称 栗原消防第1ビル	訂正
防火対象物又は建築物その他の工作物 用途	建物用途（全体）（飲食店、事業所、複合用途など） 複合用途防火対象物 用途（消防法施行令別表第一による用途区分） (4)項 百貨店、マーケットその他の物品販売業を営む店舗又は展示場	訂正
その他の必要な事項	その他の必要な事項 添付書類 添付を必要とする書類 1	訂正
防火対象物店舗名（テナント名）	店舗名（テナント名） 〇〇カフェ	訂正
	店舗用途（テナント部分） 飲食店	訂正
	用途（消防法施行令別表第一による用途区分） (3)項口 飲食店	訂正
届出種別（内部使用欄）	届出種別（内部使用欄） 作成	訂正
消防計画の内容（内部使用欄）	消防計画の内容（内部使用欄） 防火	訂正
申請者連絡先	氏名 栗原 太郎 電話番号 9872272 メールアドレス kuriharasyoubou@aaa.ne.jp	

次へすすむ

⚠ 入力中の申請データを保存する

🖨 申請書を印刷する



●消防計画作成（変更）届出（PDF調整用)ver2（完了率：75%）

step1 申請者情報入力 ▶ step2 申請情報入力 ▶ step3 入力内容確認 ▶ **step4 添付書類登録** ▶ step5 電子署名・送信・印刷

step4 添付書類登録

必要書類をアップロードしてください

スマートフォンのカメラで撮影した画像のアップロードも可能です。

消防計画

[? 詳しい説明](#)

[ファイルを追加](#)

注意事項 ▼

アップロードに失敗する場合 ▼

次へすすむ

TOPページ

手続選択の
画面

申請者情報
の入力画面

申請情報の
入力画面

入力内容の
確認画面

添付書類の
登録画面

送信実行
画面

送信完了
画面

●消防計画作成（変更）届出（PDF調整用）ver2（完了率：90%）

step1 申請者情報入力 ▶ step2 申請情報入力 ▶ step3 入力内容確認 ▶ step4 添付書類登録 ▶ step5 電子署名・送信・印刷

step5 電子署名・送信・印刷

送信を実行

手続の送信を実行します。よろしければ、「送信する」ボタンを押してください。

申請先

宮城県 栗原市

手続名

●消防計画作成（変更）届出（PDF調整用）ver2

送信する

印刷する

TOPページ

→ 手続選択の画面

→ 申請者情報の入力画面

→ 申請情報の入力画面

→ 入力内容の確認画面

→ 添付書類の登録画面

→ 送信実行画面

→ 送信完了画面

●消防計画作成（変更）届出（PDF調整用）ver2（完了率：100%）

申請完了

申請を正しく受け付けました

step1申請者情報入力でメールアドレスを入力していた場合、受付完了の通知をお送りしていますのでご確認ください

申請先窓口

宮城県 栗原市

今回申請された手続

火災予防 ●消防計画作成（変更）届出（PDF調整用）ver2

受付番号

991201000424133

申請様式の控え（PDF形式）および申請データ（CSV形式）のダウンロード

申請様式の控え（PDF形式）および申請完了後の申請データ（CSV形式）をダウンロードできます。

ファイルを保存いただくことを推奨いたします。

次回も同じ手続を申請する場合や、再申請が必要になった場合、こちらでダウンロードした申請データ（CSV形式）をご利用できますので大切に保存してください。

控えをダウンロードする