



幼稚園・保育所だより No.10

令和5年12月22日発行
栗原市立鶯沢幼稚園・栗原市鶯沢保育所
電話 55-3178



保育・教育目標 健康で豊かな感性と創造力をもったたくましい子どもの育成

- 元気な子ども ・体を動かして遊ぶ・元気に挨拶をする・基本的な生活習慣を身に付ける
- 思いやりのある子ども ・人の気持ちが分かる・仲良く遊ぶ・ものを大切にする
- 考える子ども ・工夫して遊ぶ・自分の思いを素直に表す・よいこと悪いことに気付く

街のあちらこちらでイルミネーションがきらめき、子どもたちにとって心躍る季節となりました。幼稚園・保育所にもクリスマスツリーや手作りリースを飾り、クリスマスの華やかな雰囲気になっています。

幼稚園は明日から冬休みに入ります。お休みに楽しみにしていることを聞いてみると、「サンタさん」「クリスマスプレゼント」「お年玉」などと答えが返ってきました。年末年始の行事が楽しみようです。

新しい1年が、素晴らしい1年になりますよう、お祈り申し上げます。良いお年をお迎えください。

【1月のねらい】

- 生活のリズムを整えながら、寒さに負けず元気に過ごす。(0歳児から2歳児)
- 教師や友達といろいろな正月遊びに興味をもって楽しむ。(3歳児から5歳児)
- 冬の自然に触れ、感じたり、気付いたりしながら関心をもつ。(0歳児から5歳児)

【行事予定】

※【幼】は幼稚園3～5歳児，【保】は保育所0～2歳児，【 】がないものは、幼稚園・保育所共通の行事です。

※SBは、幼稚園スクールバスのことです。

※感染症の状況により、行事の日程や内容が変更になることもあります。

※二重下線は保護者参加行事です。

1月

- 1日(月)～3日(水) 年始休業
- 4日(木) 保育所・預かり保育 保育開始
- 7日(日)【幼】 冬季休業日終了
- 9日(火)【幼】 冬季休業後集会
- 11日(木)【保】 身体測定
- 12日(金) 誕生会
- 16日(火) 避難訓練(地震)
- 17日(水)【保】 おはなし会(2歳児)
- 19日(金)【幼】 お弁当の日
- 25日(木)【幼】 幼小交流会(5歳児)
- 27日(土) 保育参加**
令和6年度入園児入園説明会
- 29日(月)【幼】 振替休業日
預かり保育あり・給食あり

2月

- 1日(木)【保】 おはなし会(0・1歳児)
- 2日(金) 豆まき会
- 7日(水)【保】 身体測定
- 9日(金) 令和6年度新入所児入所説明会
- 14日(水) 避難訓練(弾道ミサイル)
- 15日(木) 誕生会
- 19日(月)【幼】 お弁当の日



保育参加について

令和6年1月27日(土)は、幼稚園・保育所保育参加を予定しています。今年度最後の保育参加になります。保護者の皆様にご参加いただき、子どもたちの成長をご覧いただければと考えております。詳しい内容については、後日お知らせいたします。

また、保育参加後には、令和6年度新入園児説明会(10時50分～11時30分)も予定しております。感染症の状況により、変更になる場合もありますので、ご了承願います。

☆冬季の安全について☆

☆凍結にご注意☆

冬場の凍結した道は、転倒の恐れがあります。

転倒防止のために、落ち着いてゆっくり行動することをお子さんに話していただき、しっかり手をつないで出入りしていただきますよう、お願いいたします。



☆ 門扉について ☆

冬季期間は、門扉のレールが凍って動かなくなるため、門扉は開けたままにします。

防犯対策として、ネットを設置しました。

送迎の際は、フックを開け閉めしていただきますようお願いいたします。



お知らせ

☆布団類の持ち帰りについて☆

保育所児・預かり利用児の布団の持ち帰りは、12月28日（木）です。（外靴や着替えなども全て持ち帰りとなります。28日より前にお休みする場合は、職員までお知らせください。

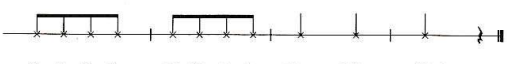
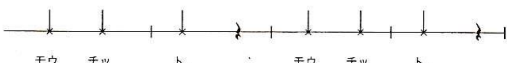
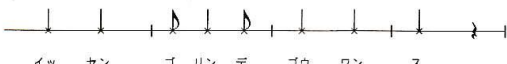
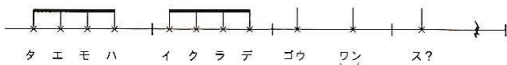
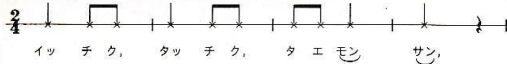
持ち帰りましたら、サイズや名前の記入の確認、着替えの補充などをお願いいたします。



今月のわらべうた

【イッチク タッチク タエモンサン】

33 イッチク、タッチク、タエモンサン



- ・子どもの片方の手首を、指が立つように、大人の左手でしっかり抑えます。
- ・大人の右手・人差し指で、子どもの指を親指から順にさわっていきます。
- ・よのところでは、その前の言葉のところで指を止めて休みます。
- ・「スッテンドン」で当たった指を折ります。
- ・次は、その指のとなりから始め、一度折った指はぬかしていきます。
- ・最後に1本残ります。その指の先だけをずっと叩くことになります。あまり小さい子にはできません。（たえもーたえもんさん＝里芋の大きいもの）



幼稚園では、毛糸の帽子を指にかぶせて、最後にどの色が残るかを当てて楽しんでいます♪



参考文献

「いっしょにあそぼうわらべうた」
コダーイ芸術研究所 著
明治図書

大きなケガや病気など、お子さんのことで何かありましたらご連絡ください。
12月29日～1月3日までは園（所）長の携帯電話に転送となります。

鶯沢幼稚園・保育所 55-3178