



お知らせ

● 試験日 12月3日(土)
※新型コロナウイルス感染拡大防止のため、日程を変更する場合があります。その場合は、申込者へ個別に連絡します。

● 試験会場 市役所または、栗原中央病院

● 試験方法 作文、面接

● 職種、採用人数

- 薬剤師 若干名
- 診療放射線技師 若干名
- 臨床検査技師 若干名
- 看護師 若干名

※看護師は、市内診療所で勤務する場合もあります。

● 受験資格

- 当該職種の免許がある人
- または、令和5年3月までに予定されている国家試験において、当該職種の免許を取得する見込みの人

昭和39年4月2日以降に生まれた人

● 申込期限 11月18日(金)

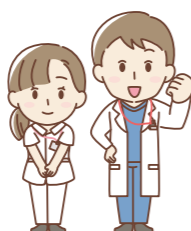
● 申し込み 試験案内と申込書は、栗原中央病院2階の医療管理課で配布します。申込書に必要事項を記入の上、提出書類を添えて医

住民税均等割のみ課税世帯

新型コロナウイルス感染症の影響が長期化する中で、生活や暮らしを支援するため、住民税均等割のみ課税世帯に、くらし応援金を支給します。

● 対象 令和4年6月1日時点から申請日まで引き続き市内に住所があって、次のいずれかに該当する世帯

- 令和4年度住民税が、均等割のみ課税者で構成される世帯



● 金額 1世帯当たり5万円

● 申込期限 11月30日(水)

● 申し込み 対象となる可能性がある世帯には、8月30日に申請書を送付しています。内容を確認して該当する場合には、必要事項を記入の上、添付書類とともに同封の返信用封筒で返信してください。

※申請書が届いても、世帯員の構成や収入状況などにより、給付の対象外となる場合があります。

● 注意事項 くらし応援金は、令和4年度の住民税の申告内容に基づき決定します。世帯内に住民税の申告が済んでいない人がいる場合は、給付の対象になりません。税務課または、各総合支所市民サービス課で申告してください。

※制度については社会福祉課、課税については税務課に、それぞれ問い合わせください。

問 市民生活部社会福祉課
☎(22)1340

問 総務部税務課
☎(22)1121

市内の文化財散策

高田山遺跡は、築館地区にある縄文時代、奈良・平安時代の遺跡です。東西にのびる標高47メートルほどの平坦面の少ない丘陵上にあり、北側は緩やかな斜面で、南側は急斜面になっています。

都市計画道路駅前大通線整備事業の工事計画範囲に高田山遺跡が近接していたため、平成31年度から令和3年度にかけて遺構の有無を確認するための調査を行いました。その結果、縄文時代のものと思われる遺構・遺物が確認されたため、令和4年度から2カ年計画で本格的な発掘調査を行うことになり、6月に開始しました。

令和4年度は、約1950平方メートルを調査し、縄文時代の竪穴建物跡1棟、貯蔵穴※18基、落とし穴1基を確認しました。貯蔵穴18基のうち16基は調査区の南側に集中していて、それ以外の貯蔵穴、竪穴建物跡、落とし穴は北側にありました。

これらの遺構のうち、竪穴建物跡と貯蔵穴からは縄文時



▲縄文時代中期のものと思われる土器

問 教育部文化財保護課
☎(42)3515

※ドングリなど、木の実を保存するために作られたもの

みんなでとしょかん

市立図書館 ☎(21)1403

【開館時間】

- 火～金曜日:午前10時～午後6時
- 土・日曜日:午前9時～午後5時

【休館日】

- 毎週月曜日・祝日
- (月曜日が祝日の場合は、その翌日)



おすすめの本

予約ランキング 8月

順位	タイトル	編著者名	出版社名
1	御留山	佐伯 泰英 著	文藝春秋
2	おいしいごはんが食べられますように	高瀬 隼子 著	講談社
3	その本は	又吉 直樹、ヨシタケ シンスケ 著	ポプラ社
3	こいごころ	畠中 恵 著	新潮社



ハロウィーンの料理帳

ヴァンサン・アミエル 著、熊谷 久子 訳、原書房

パーティーに参加する魔女や吸血鬼になりきって、ハロウィーンのテーブルを演出しよう。タランチュラのミニピザ、カボチャのお化けのパイ、蜘蛛の巣のケーキなど、ちょっと不気味な30のレシピを紹介する。



パンしろくま

柴田 ケイコ 作・絵、PHP研究所

パンが大好きな、くいしんぼうのしろくまは「パンのなかにはいつてみたら、どんなかんじかな?」と想像してみることになりました。食パン、あんパン、カレーパン…。どうなるかな?

※最新の情報は市ウェブサイトを確認してください。

お知らせ

● 第18回図書館まつり

本のリサイクルフェアの他、楽しいイベントで皆さんの来館をお待ちしています。読書の秋は、ぜひ図書館へお越しください。

日時 10月22日(土) 午前9時～午後5時

場所 市立図書館

内容 本のリサイクルフェア、図書館たんけんたい、人形劇など

※詳細は、市立図書館、各総合支所のポスターやチラシ、市ウェブサイトを確認してください。

※新型コロナウイルス感染症の状況によって、中止または延期する場合があります。

10月の『ブックくる号』

約2,000冊の図書を積んだ移動図書館車が市内を巡回します。※悪天候中止

場所	日程	時間
花山小学校	5日(水)	午前10時15分～10時45分
	19日(水)	
瀬峰公民館	6日(木)	午後2時～2時30分
	20日(木)	午後2時50分～3時20分
高清水総合支所	6日(木)	午後2時50分～3時20分
	20日(木)	午後4時～4時30分
志波姫小学校前駐車場	6日(木)	午後2時50分～3時20分
	20日(木)	午後4時～4時30分
鶯沢公民館	12日(水)	午後2時～2時20分
	26日(水)	
若柳公民館	13日(木)	午後2時20分～2時50分
	27日(木)	
鶯沢小学校	26日(水)	午後2時30分～3時30分

10月の『おはなし会』

幼児と小学生を対象に、絵本の読み聞かせやすばなし、手あそびを行います。

場所	日程	時間
市立図書館	1日(土)	
	8日(土)	午前10時30分～10時50分
	15日(土)	午後2時30分～3時
若柳公民館	29日(土)	
	8日(土)	午前10時～11時

※新型コロナウイルス感染拡大防止のため、中止になる場合があります。

情報交換プラザ展示

「絵手紙 友の会」

期間 10月4日(火)～27日(木)

※個人・グループ活動の発表をしてみませんか。無料で利用できます。