



保護者向け機能ご紹介資料

～保護者様用～

目次

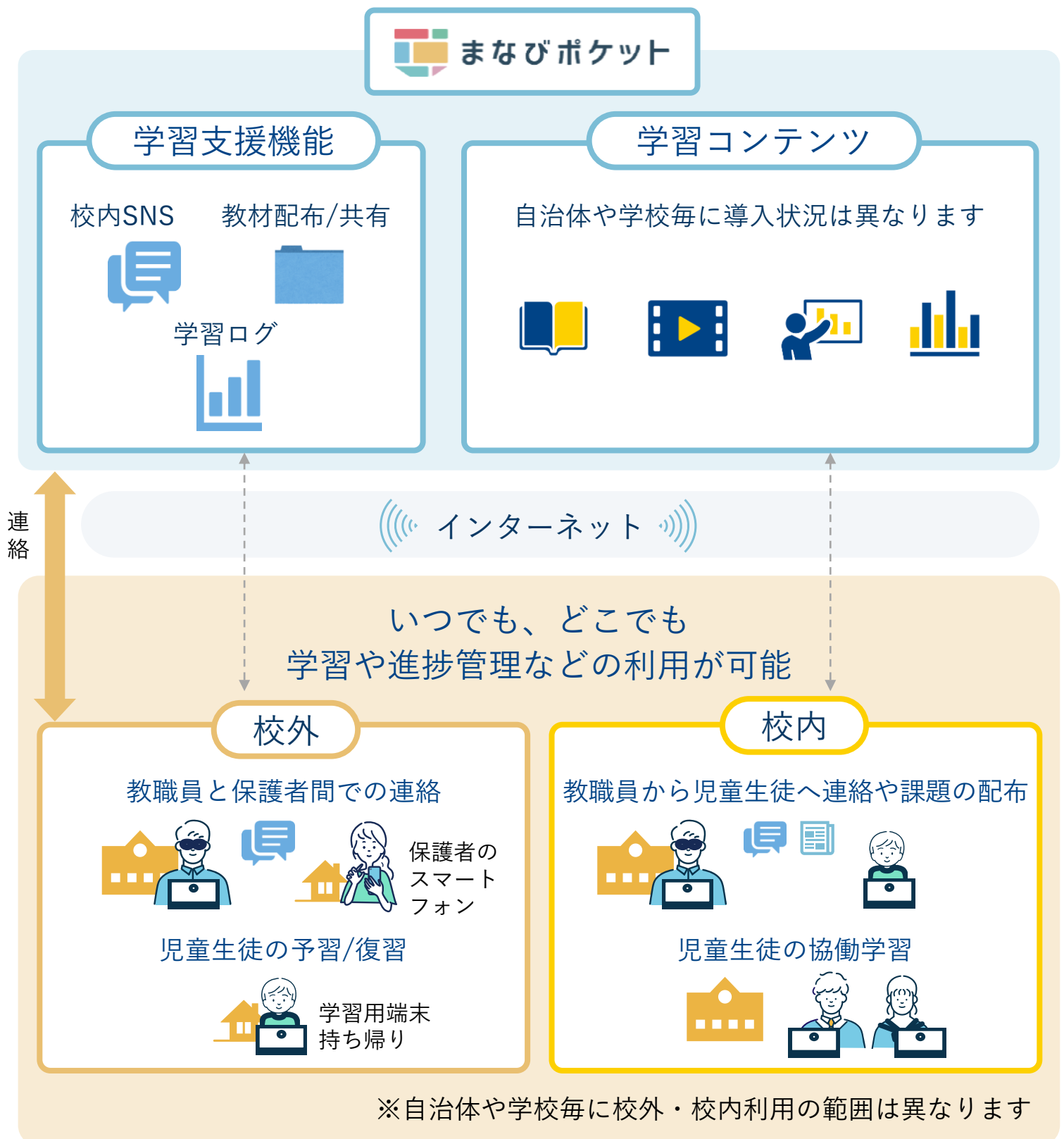
- 01** まなびポケットについて
- 02** 保護者がまなびポケットでできること
- 03** 利用機器について
- 04** 利用方法について
 - ログイン方法
 - ホーム画面の概要説明
 - 出欠連絡を送る
 - 連絡帳で一斉連絡を受け取る
 - アンケート
 - チャンネルで連絡を受け取る
 - アンケート
 - 個別メッセージ
 - 学習ログで児童生徒の利用状況を確認
 - 同一学校内の兄弟/姉妹の保護者アカウントを紐づける
- 05** 保護者のユーザー情報変更（パスワード等）
- 06** よくあるご質問



まなびポケットについて

まなびポケットは、全国の学校で利用されているクラウド型教育プラットフォームです。

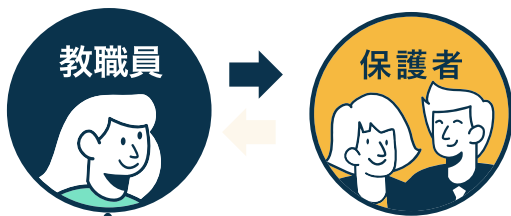
児童生徒はまなびポケットにアクセスすることで、様々な学習コンテンツで学んだり、学習支援機能を用いて情報共有等を行います。



保護者がまなびポケットでできること

保護者の方は、まなびポケットを通じて教職員から連絡事項を受け取ったり、アンケートに回答できます。保護者から「出欠連絡」を担当の教職員に送ることもできます。また、児童生徒の学習コンテンツへのアクセス状況が確認可能です。

連絡事項



長期休みに関する
ご連絡です。
プリントを添付
しています。



出欠連絡



発熱のため
明日学校を休みます

アンケート

保護者会出欠確認の
アンケートです。



出席
欠席

学習コンテンツへの アクセス状況確認



児童生徒のログ

コンテンツA 
コンテンツB 
コンテンツC 

10回アクセス

利用機器について

保護者様向けスマートフォンアプリ及びブラウザから利用可能

- スマートフォンアプリ
： Android 及び iOSに対応
- ブラウザ
： 主要ブラウザに対応



スマートフォンアプリからのご利用

「まなびポケット」と検索・ダウンロード



プッシュ通知可能

Android 11/12/13

iOS 14/15/16

パソコン（ブラウザ）からのご利用

Windows 8.1/10/11

Mac OS 11/12以降

Chromebook (Chrome OS)

Microsoft Edge

Safari最新版

Google Chrome最新版

Google Chrome

共に最新版

※最新の推奨環境は[こちら](#)のページ下部「推奨環境」をご確認ください

利用方法について

研修用デモ生徒1の出欠連絡

日付

9月9日

出欠

遅刻 早退 欠席 その他

コメント

コメントを入力(任意)

送信



ログイン方法(1/2)

利用される機器に応じて以下のURLにアクセスし、ログインして下さい。

スマートフォンのアプリケーションからログイン

アプリを端末にインストールして下さい

iOSの場合

<https://apps.apple.com/jp/app/%E3%81%BE%E3%81%AA%E3%81%B3%E3%83%9D%E3%82%B1%E3%83%83%E3%83%88/id1455281930>



iOS版

Androidの場合

https://play.google.com/store/apps/details?id=com.ntt.manabi_pocket&hl=ja&gl=US



Android版

PC・スマートフォンのブラウザからログイン

<https://parent.ed-cl.com>



ブラウザ

ログイン方法(2/2)

ログイン画面に学校から配布されている「学校コード」「ユーザーID」「パスワード」を入力します。保護者の方は児童生徒とは別のログイン画面からアクセスします。

ログイン画面

まなびポケット

保護者
LOGIN

教育委員会・先生・児童生徒はこちら
サポートサイトはこちら

学校コード

ユーザーID

パスワード

入力

ログイン

クリック

ホーム画面の概要説明

ログインが完了すると最初に「連絡帳」画面が表示されます。左上のメニューボタンから他の機能に移動できます。



【出欠連絡】

学校に出欠の連絡を送ることができます。

【チャンネル】

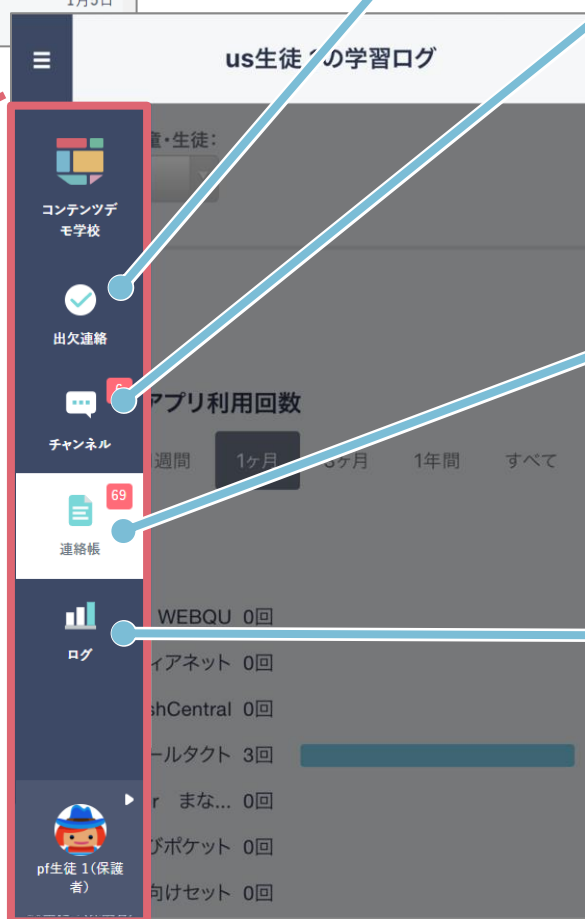
担任の教職員と双方向のやり取りが可能です。

【連絡帳】

学校からの一斉連絡を確認する場所です。

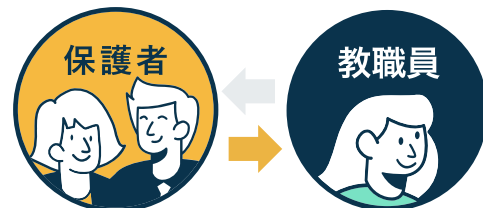
【ログ】

児童生徒の学習コンテンツへのアクセス回数・最終アクセス日時を確認できます。



※PCの場合はメニューが常に表示されています

出欠連絡を送る



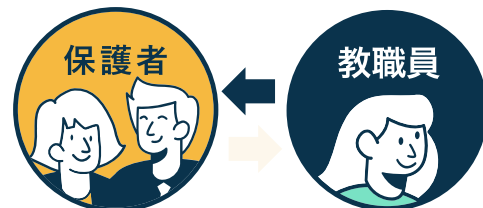
出欠連絡機能で保護者から担任の教職員に日々の欠席・遅刻連絡ができます。保護者→教職員へ一方からの連絡のため、教職員からの返信はありません。



●月●日の出欠について、担任の教職員に連絡ができます。
「遅刻」「早退」「欠席」「その他」を選択し、
必要であればコメント欄で理由や諸連絡も同時に
教職員に共有できます。



連絡帳で一斉連絡を受け取る



連絡帳では学校から保護者への一斉連絡を受け取り確認することが可能です。アプリをご利用の場合は端末のプッシュ通知機能をオンにすることで、学校から連絡が来た際にスマートフォン上に通知されます。

未読は太字で表示されます。

クリック

連絡帳

すべての連絡

タイトル	貸し出し生徒1	5時間前
全校共通	貸し出し生徒1	5時間前
学年閉鎖のお知らせ		
3年2組	貸し出し生徒1	21時間前
2/16 テスト		
全校共通	貸し出し生徒1	2月3日
緊急連絡		
3年2組	貸し出し生徒1	1月11日
test		
全校共通	貸し出し生徒1	1月11日
3学期のお知らせ		
全校共通	貸し出し生徒1	1月5日
台風○号接近による臨時休校の		
全校共通	貸し出し生徒1	1月5日
1月のおたより		

連絡詳細

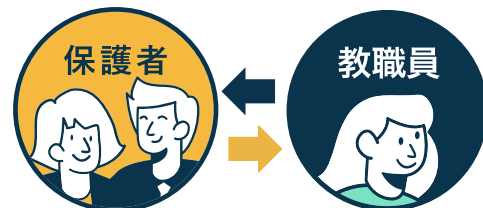
全校共通 2022年2月17日 貸し出し先生9
学年閉鎖のお知らせ

暦の上では春となっておりますが、まだまだ寒い日が続いております。保護者の皆様におかれましては益々ご健勝のこととお喜び申し上げます。さて、本日、○年でインフルエンザと診断された児童を含め、欠席、早退者多数ありました。つきましては、学校医と相談しました結果、感染の拡大を防ぐためにも、学年閉鎖をすることとなりました。なお、学年閉鎖期間中は、症状が無い場合も十分に休養させていただき、○月○日(曜日)には全員が元気に登校できますよう、ご協力のほどよろしくお願いたします。

添付ファイル
学年閉鎖のお知らせ.pdf(55.36 KB)

※連絡帳の機能は保護者と教職員のみ利用可能です。

連絡帳で一斉連絡を受け取る ーアンケートー

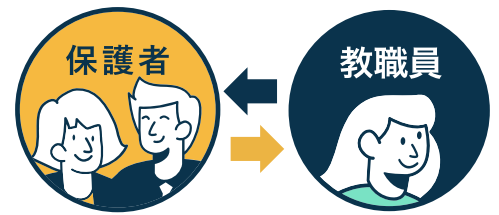


連絡の中には保護者からの返信を求める連絡もあります。連絡一覧に「要返信」と赤いマークがついている連絡は内容を確認の上、送信を投稿しましょう。

The screenshot shows a mobile application interface for a communication log. On the left, a list titled 'すべての連絡' (All Messages) displays several entries. The first entry, '1年1組 デモ貸出生徒001 保護者会のお知らせ・出席の確認', is highlighted with a red box and a red '要返信 5分前' (Need Reply 5 min ago) tag. A red circle with a hand icon and the word 'クリック' (Click) points to this entry. A large yellow arrow points from this entry to the right-hand side of the screenshot.

The right-hand side shows the '連絡詳細' (Message Details) screen for the selected message. It includes the sender '1年1組 2022年12月28日 研修用先生001' and the subject '保護者会のお知らせ・出席の確認'. The message body contains a notice about the parent meeting. Below the message, there is a section titled '返信を選択' (Select Reply) with two radio button options: '参加' (Attend) and '不参加' (Do not attend). A red circle with a hand icon and 'クリック' (Click) points to the '参加' option. At the bottom, there is a 'コメント(任意)' (Optional Comment) section with a text input area and a '返信を投稿' (Post Reply) button. A red circle with a hand icon and 'クリック' (Click) points to this button.

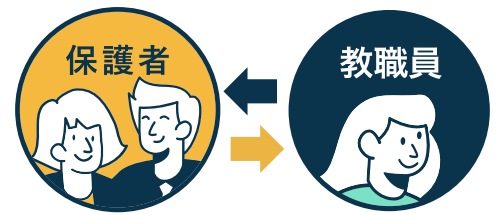
チャンネルで連絡を受け取る



タイムラインまたは児童生徒のクラスの「保護者」というチャンネル内にて、担任の教職員から送られた連絡事項を確認できます。

※スマートフォンの場合はチャンネルをクリックしタイムラインを表示した後、もう一度チャンネルをクリックすると所属するチャンネル一覧が表示されます。

チャンネルで連絡を受け取る —アンケート—



教職員から保護者の皆様へアンケートが送られる場合があります。期日までに回答のご協力をお願いいたします。保護者様からの回答内容は教職員のみ確認できます。

タイムライン

2021年度

3年1組

保護者

2020年度

個別メッセージ

us先生 1

研修用デモ先生01

8/11 15:34

来月の保護者会のご案内です。
添付の資料をご確認の上、出欠の回答をお願いいたします。

PDF

保護者会のお知らせ
208KB

8月13日 0:00まで

出席

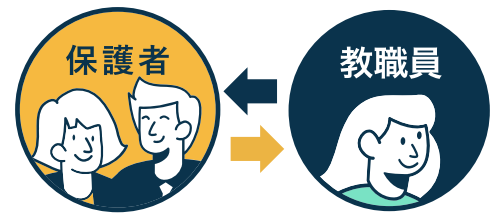
欠席

投票

1人

項目を選択した後、「投票」をクリック
※投票クリック後は変更不可です。

チャンネルで連絡を受け取る —個別メッセージ—



教職員と個別連絡を取り合う事が可能です。チャンネル一覧の「個別メッセージ」より確認できます。

タイムライン

タイムライン 4

2021年度

3年1組

保護者 4

2020年度

1/14 17:24

個別メッセージ

us先生 1 4

研修用デモ先生01 8/11 16:09

研修用デモ先生01 8/11 16:09

お世話になります。卓也さんの体調はいかがでしょうか。本日クラスで配布したご家庭向けのプリントを添付いたします。お大事になさってください。

PDF

7月学校たより.pdf
208 KB

研修用生徒1保護者 8/11 16:10

ご連絡ありがとうございます。明日には学校に行けそうです。よろしくお願いいたします。

メッセージを入力 + 送信する

返信はここから

※学校によってチャンネルや個別メッセージ利用を停止している場合があります

学習ログで利用状況を確認



「ログ」から児童生徒の学習コンテンツへのアクセス回数・最終アクセス日時を確認できます。



研修用デモ生徒1の学習ログ

1週間 1ヶ月 3ヶ月 1年間 **すべて**

スクールタクト 2回

スクールタクト 10回

みんなでプログラミング 1回

すべての期間

▼ 研修用デモ生徒1のアプリ利用履歴

アプリ名	最終アクセス日時
スクールタクト	07月14日(水)14:48
みんなでプログラミング	06月17日(木)13:10

学校内の兄弟/姉妹の 保護者アカウントを紐づける



同じ学校に兄弟・姉妹が在籍されると学校からそれぞれ保護者用アカウントが付与されます。

保護者の方は「保護者紐づけ設定」を実施することで、どちらか一方のアカウントで児童生徒全員の情報を閲覧可能となります。（学校が異なる場合は紐づけできません）

すべての連絡

us生徒 1 (保護者) (ppus001)

こちらのアカウントは現在 us生徒 1(us001) と紐付けられています。

紐付けたい児童・生徒の保護者アカウント情報を入力する

ID

紐付けたい「保護者のID」を入力してください。

パスワード

登録

保護者紐づけ設定と

クリック

入力

クリック

※児童生徒のID/パスワードではなく、保護者のID/パスワードをご入力ください

※紐づけ後の設定変更は行えません。登録ボタンを押す前に再確認をお願いします。

兄弟を紐づける場合の例



01

保護者のログイン画面より長男か次男の保護者アカウントでログイン

02

「保護者紐づけ設定」からログインしていない兄弟の保護者のIDとパスワードを入力し「登録」

03

長男/次男どちらの保護者IDでログインしても、2人分の情報が閲覧可能（次ページ参照）

学校内の兄弟/姉妹の 保護者アカウントを紐づける



「保護者紐づけ設定」を行うと「連絡帳」「出欠連絡」の画面に紐づけたアカウントが表示され、兄弟/姉妹の保護者アカウントに都度ログインし直す必要なくご利用可能です。

保護者による紐づけ設定後の画面

連絡確認画面

保護者

すべての連絡

すべての連絡

pf生徒 1

so生徒 2

タイトル	送信日	返信状況
運動会の出欠確認について	10/30日	要返信
全校共通 so生徒 2	10月3日	要返信
運動会の出欠確認について		
全校共通 pf生徒 1	9月29日	要返信
清掃ボランティアの実施について		
全校共通 so生徒 2	9月29日	要返信
清掃ボランティアの実施について		
全校共通 pf生徒 1	9月28日	
運動会開催のお知らせ		
全校共通 so生徒 2	9月28日	
運動会開催のお知らせ		
全校共通 pf生徒 1	9月26日	返信済
保護者会のお知らせ		
全校共通 so生徒 2	9月26日	返信済
保護者会のお知らせ		
全校共通 pf生徒 1	9月6日	要返信
テスト配信		

出欠連絡画面

保護者

出欠連絡

児童・生徒を選択

pf生徒 1

so生徒 2

日付

12月1日

出欠

遅刻 早退 欠席 その他

コメント

コメントを入力(任意)

送信

紐づけた児童生徒の「表示名」が
プルダウン/選択式で表示



※「表示名」は各学校で
設定されたものとなります

保護者のユーザー情報変更 (パスワード等)



保護者自身がパスワード変更や、児童生徒名が表示されるエリアの表示名を変更可能です。

ユーザー設定画面



保護者が行う設定方法

左下のアイコンをクリックし「ユーザー設定」から設定。

変更可能項目

- パスワード
- アイコン画像
- 児童生徒の表示名
 - 出欠連絡・ログで表示されています。変更した名前は保護者のみ反映されます。

よくあるご質問

保護者機能に関するよくあるご質問をご紹介します。
また、サポートサイトに[FAQ](#)をまとめています。併せてご確認ください。
※左の「対象者カテゴリー」で「保護者」を選択してください。

01

Q：児童・生徒アカウントに配信されたメッセージや課題を、保護者アカウントでも閲覧できますか？

A：保護者アカウントからは閲覧できません。

02

Q：学校コード/ユーザーID/パスワードを忘れてしまいました。

A：学校にお問合せください。

03

Q：AndroidスマートフォンでPDFファイルを表示できません。

A：ダウンロードしたPDFファイルを表示することができない場合、下記の方法をお試しくください。

1. PDFファイル保存先の確認
2. PDFファイル閲覧アプリのインストール

PDFファイルの閲覧ができるアプリ（Googleドライブ、Adobe Acrobat Reader等）がインストールされていない可能性があります。

