



# しゃくなげ

栗原市立花山小学校

学校だより

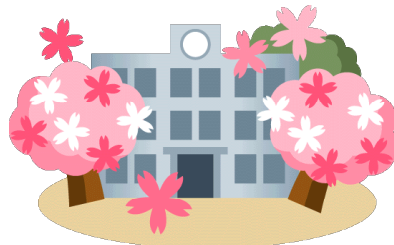
令和6年4月8日

第1号



『あいさついっぱい』『チャレンジいっぱい』『笑顔いっぱい』『感謝いっぱい・夢いっぱい』

## 新年度のスタート 理想を抱いて！



今年の冬は雪が少なく、春の訪れも例年に比べると早いようです。桜の花は美しさを増してきましたし、湖畔を囲む景色の緑も色濃くなってきました。いよいよ春本番、美しい季節がやってきました。

さて本日、第1学期始業式を行い、子どもたちは進級と新しい先生との出会いに気持ちを新たにしていました。今年は入学児童がいませんので、全校児童8名で令和6年度花山小学校の教育活動がスタートいたします。また、教職員数は6名となりましたが「明日も行きたくなる学校」を目指して取り組んでまいります。子どもにとっては「居心地の良い教室」、職員にとっては「居心地の良い職員室」、保護者にとっては「ふらりと立ち寄りたくなる学校」であることがその条件だと思います。その理想を抱きながら、子どもたちの健全な育成のために全教職員心を一つに努力してまいります。保護者・地域の皆様には、たくさんの場面でご協力いただくことと思っておりますが、よろしくお願いいたします。

校長 八巻 秀

## 令和6年度がスタートしました



校門前の桜の花が満開となり、待ちに待った新学期が始まりました。花山小の令和6年度は、八巻秀校長先生を迎え、児童8名・職員6名でスタートしました。保護者の皆様、お子様の進級おめでとうございます。

今年度は、2・3年生、5・6年生の2学級が複式学級となります。これまで通り職員間で授業研究を行い、少人数の良さを生かしながら、分かる授業・楽しい授業の創造に努めます。

また、これまで以上に花山の豊かな自然環境と地域の皆様の教育力の中で協働教育を推進し、生きる力や豊かな人間性を育てていきたいと考えます。

各教科の学習や学校行事について、目的やねらいに立ち返り、安全第一で実施の仕方を考え、子供たちが安心して学習や諸活動に取り組めるようにします。また、年間を通して防災・安全教育と道徳教育に取り組むことで、児童が命を守ることを自ら考え、実践できる態度を育成します。

保護者・地域の皆様と協力して教育活動を展開し、地域の中で常に子供たちの笑顔があふれる学校にしていきたいと考えます。今年度もご理解とご協力を賜りますよう、よろしくお願いいたします。

令和6年度 栗原市立花山小学校 教職員	
担任等	氏名
校長	八巻 秀
教頭	文屋 薫
教務主任5・6年担任	鈴木 均
研究主任2・3年担任	菅原 咲子
養護教諭	三浦 幸子
業務員	菅原 晴夫

令和6年度花山小スタッフです。  
どうぞ宜しくお願いいたします！  
(六月に事務職員が配置される予定です)

# = 4月の主な行事予定 =

4/8 現在 ※予定は変更される場合があります。

日 曜	行 事	日 曜	行 事
1 月	学年始休業日	18 木	全国学力・状況調査, ALT来校
7 日		19 金	職員会議Bタイム, ALT来校
8 月	着任式,始業式, 3校時限 11:30下校	20 土	学習参観(2校時限),父母教師会全体会(午前開催) Bタイム
9 火	目標朝会, 体位測定, 聴力検査	21 日	
10 水	避難訓練(業間)	22 月	振替休業日(4/20)
11 木	たてわり班顔合わせ, ALT来校, 尿検査	23 火	家庭訪問 5校時限 Bタイム
12 金	春の交通安全教室, ALT来校, 尿検査(予備),	24 水	家庭訪問(予備日) 5校時限 Bタイム
13 土		25 木	ALT来校
14 日		26 金	標準学力検査(2年以上) ALT来校
15 月	委員会, 進級を祝う会準備	27 土	
16 火	内科検診	28 日	
17 水	進級を祝う会	29 月	昭和の日
		30 火	朝会

## ☑ 提出のお願い

### ☐ 教科書の確認

本日, 新しい教科書を配付しました。今週中に内容を確認し, 乱丁・落丁などありましたら, 学校へご連絡いただき, お子さんに該当する教科書をもたせてください。

### ☐ 通学方法の確認

児童の安全確保のため, 今年度の通学の方法を確認します。別紙「通学方法確認書」に登下校の方法および放課後児童クラブ利用の有無をご記入の上, 4/12(金)までお子さんを通して提出ください。なお, 3年生以上で自転車通学を希望するご家庭は, 別紙「自転車通学届」も併せてご提出お願いします。<4/12(金) 交通安全教室開催日 まで>

### ☐ 家庭環境調査

各担任から返却された「生徒指導Aカード」をご確認いただき, 変更等があれば修正して, 4/12(金)までご提出ください。学校・家庭間の連絡等や家庭訪問等に利用させていただきます。

### ☐ 保健関係の記録・調査票 … 詳細はほけんだより4月号を参照

ピンクの封筒で返却された「健康の記録」をご確認いただき, 該当箇所の記入や変更箇所の訂正をして, 4/12(金)までご提出ください。また, 「運動器検診問診票」「結核検診問診票」の記入と提出も併せてお願いします。こちらも12日(金)まで提出をお願いします。

### ☐ 肖像の使用に係る承諾のお願い

学校だより等の学校で作成する配布物, ホームページ作成等において, お子さんや保護者の方の写真を掲載することがあります。写真の掲載にご承認いただける方は, 別紙「肖像の使用に係る承諾について」にご記入の上, 4/12(金)までご提出ください。

## 4/20(土) 学習参観・P全体会・学級懇談会 お待ちしています

☐ お子さんを待たせる場合, 4/12(金)まで担任にお伝えください。下校時にスクールバスに乗る児童がいない場合は, 下校便を運休にいたします。

学習参観	9:10~9:55 (各教室)
[児童下校]	[10:10 ※スクールバスも10:10]
全体会	10:00~10:45 (ランチルーム)
地区の話合い	11:50~11:05 (ランチルーム)
学級懇談会	11:10~11:55 (各教室)